

تم تحميل هذا الملف من موقع ملفات الكويت التعليمية



[com.kwedufiles.www//:https](https://www.kwedufiles.com)

*للحصول على أوراق عمل لجميع الصفوف وجميع المواد اضغط هنا

* للحصول على أوراق عمل لجميع مواد الصف التاسع اضغط هنا

<https://kwedufiles.com/9>

* للحصول على جميع أوراق الصف التاسع في مادة علوم ولجميع الفصول, اضغط هنا

<https://kwedufiles.com/9science>

* للحصول على أوراق عمل لجميع مواد الصف التاسع في مادة علوم الخاصة بـ الفصل الأول اضغط هنا

<https://www.kwedufiles.com/9science1>

* لتحميل كتب جميع المواد في جميع الفصول للصف التاسع اضغط هنا

<https://www.kwedufiles.com/grade9>

* لتحميل جميع ملفات المدرس حسن الوزان اضغط هنا

[bot_kwlinks/me.t//:https](https://t.me/bot_kwlinks)

* للحصول على جميع روابط الصفوف على تلغرام وفيسبوك من قنوات وصفحات: اضغط هنا

الروابط التالية هي روابط الصف التاسع على مواقع التواصل الاجتماعي

مجموعة الفيسبوك

صفحة الفيسبوك

مجموعة التلغرام

بوت التلغرام

قناة التلغرام

رياضيات على التلغرام

امتحان تجريبي لنهاية الفترة الأولى

وزارة التربية

للصف التاسع في مجال العلوم

الإدارة العامة لمنطقة حولي التعليمية

العام الدراسي : ٢٠١٩/٢٠٢٠

إعداد : حسن الوزان

السؤال الأول: اختر الإجابة الصحيحة علمياً لكل من العبارات التالية بوضع علامة (√) في

المربع المقابل لها:- (١٦ درجة)



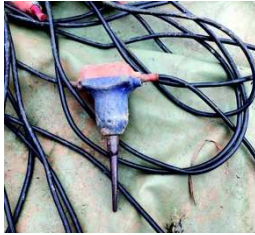
١- الصورة المجاورة توضح أحد الأحجار شبه الكريمة يسمى :

الكوارندوم

اللؤلؤ

الملاكيت

حجر الكهرمان



٢- الصورة توضح جهاز يستخدم لالتقاط وتسجيل الموجات الزلزالية المنعكسة في

الطريقة السيزمية لمعرفة موقع تجمعات النفط يسمى :

الجيوفون

الماغنيتوميتر

التسلاميتر

الجرافيميتر

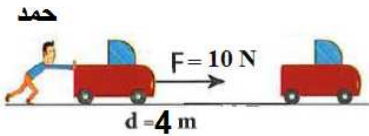
٣- مقدار الشغل الذي بذله حمد في تحريك السيارة الموضحة بالصورة المجاورة يساوي :

36J

44J

40J

20J



٤- معظم الأحجار الكريمة ذات الأصل المعدني هي أحجار متبلورة ذات تركيب ذري منتظم ،

حجر التوباز ذو نظام معدني :

بلوري رباعي

معين قائم

بلوري مكعب

بلوري سداسي

٥- واحد فقط ممايلي لا ينتمي للمجموعة (القطن- الصوف -الكتان - النايلون) :

الكتان

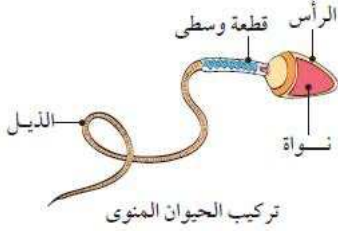
النايلون

الصوف

القطن

٦- تغيرات تطورية تم انتقاؤها عن طريق الطبيعة بشكل مستمر ومنتظم وغير عشوائي :

- الانتخاب الصناعي التكاثر
 الانتخاب الطبيعي الجينات



٧- الصورة المجاورة توضح تركيب الحيوان المنوي، أحد مكوناته يحتوي على المتوكوندريا لتوليد الطاقة اللازمة لحركة الحيوان المنوي هو :

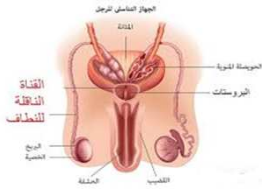
- النواة الذيل
 القطعي الوسطي الرأس

٨- يرمز للقدرة بالرمز P وتحسب من العلاقة :

- $P=W \times t$ $P=W \div t$
 $P=W \div d$ $P=W - t$

السؤال الثاني: اكتب كلمة (صحيحة) للعبارة الصحيحة وكلمة (خطأ) للعبارة غير الصحيحة لما

يأتي:-



- ١- الجهاز التكاثري بالشكل المقابل مسؤول عن إنتاج الحيوانات المنوية. (.....)
- ٢- معدن الجبس اللين له بريق حريري. (.....)
- ٣- النايلون يعتبر من الألياف الطبيعية بينما البوليستر من الألياف الصناعية. (.....)
- ٤- إذا كانت الإزاحة الحادثة في اتجاه القوة المؤثرة على جسم فإن الشغل يكون منعدم. (.....)
- ٥- يستخدم حجر العقيق في صناعة المجوهرات. (.....)
- ٦- تختلف الصفات بين الأجيال عبر السنين في التركيب من خلال عملية التهجين . (.....)
- ٧- اللون يعتبر من الصفات الفيزيائية للأحجار الكريمة. (.....)
- ٨- من طرق تكون المعادن في الطبيعة تصلد الصهير أو الحمم البركانية. (.....)

السؤال الثالث : انقل الإجابة المناسبة للمكان الصحيح : (١٠ درجات)

١- (كيس الصفن - البربخ - غدة كوبر - غدة البروستات)

* غدة تحيط بالقناة البولية التناسلية وتفرز سائل لتغذية الحيوانات المنوية تسمى

* تركيب يعمل على حماية الخصيتين

٢- (المتانة - البريق - التصوء - الصلادة)

* مقياس مقاومة المعدن للتآكل أو الخدش

* قدرة المعدن على عكس الضوء

٣- (تضغط الرواسب - ضغط الغاز الطبيعي - أولية - ثانوية)

* من عوامل هجرة النفط ويولد ضغطاً شديداً في جميع الاتجاهات على النفط السائل المصاحب له

* هجرة تحدث للنفط عند انتقال نفط حديث التكوين إلى خارج صخور المصدر

٤- (الإنتاج المارد - الإنتاج المستمر - الإنتاج المتقطع)

* نوع من الإنتاج يتم فيه استخدام الآلات غير المتخصصة

* نوع من الإنتاج يتم على آلات متخصصة أو في خطوط إنتاج

٥- (حمى النفاس - الزهري - السيلان)

* من الأمراض التي تنشأ من دون اتصال جنسي بشخص مريض أو حامل لمريض جنسي

* من الأمراض التي تحدث نتيجة الاتصال الجنسي ويبيث عدوى بكتيرية ويمكن علاجه بالمضادات الحيوية

.....

السؤال الرابع : علل لما يأتي تعليلا علميا دقيقا: (درجتان)

١- وجود كيس الصفن خارج تجويف جسم الذكر .

.....
.....

٢- في حقول النفط تتجمع مكوناته الغازية عند القمة ثم يليها النفط السائل ثم يليها الماء .

.....
.....

السؤال الخامس : حل المسألة التالية : (٤ درجات)

١- أثرت قوة مقدارها $M(١٠٠)$ على جسم فأزاحته مسافة $m(٤)$ خلال زمن قدره $s(٥)$ احسب مقدار القدرة:

القانون :

.....

الحل :

.....

٢- أثرت قوة مقدارها $M(٤٠٠)$ على جسم فأزاحته مسافة $m(٥)$ خلال زمن قدره $s(٤)$ احسب مقدار القدرة:

القانون :

.....

الحل :

.....

السؤال السادس : أدرس العبارات التالية ثم أجب عن المطلوب : (عشر درجات)

١- تعطلت سيارة حسن في منتصف الطريق فحاول دفع السيارة ، لكنها لم تتحرك.

* هل بذل شغل أم لا ؟ ولماذا ؟

٢- ارسم مثال يوضح مفهوم الانتخاب الطبيعي.

٣- ذهبت أمك إلى السوق من أجل شراء مكنسة.

* هل تختار الأكثر أم المنتصف أم الأقل قدرة في معدل الطاقة الكهربائية ؟ ولماذا ؟

٤- حجر الياقوت.

* هل هو من الأحجار الثمينة ؟ وماذا عن الصلادة أكثر أم أقل ؟

٥- الأوبال.

* صف نوع هذا المعدن ؟ واذكر واحدة من مميزاته ؟

انتهت الأسئلة