

تم تحميل هذا الملف من موقع ملفات الكويت التعليمية



[com.kwedufiles.www//:https](https://www.kwedufiles.com)

\*للحصول على أوراق عمل لجميع الصفوف وجميع المواد اضغط هنا

\* للحصول على أوراق عمل لجميع مواد الصف الثامن اضغط هنا

<https://kwedufiles.com/8>

\* للحصول على جميع أوراق الصف الثامن في مادة اجتماعيات وجميع الفصول, اضغط هنا

<https://kwedufiles.com/8social>

\* للحصول على أوراق عمل لجميع مواد الصف الثامن في مادة اجتماعيات الخاصة بـ الفصل الأول اضغط هنا

<https://www.kwedufiles.com/8social1>

\* لتحميل كتب جميع المواد في جميع الفصول للـ الصف الثامن اضغط هنا

<https://www.kwedufiles.com/grade8>

\* لتحميل جميع ملفات المدرس منطقة الجھراء التعليمية اضغط هنا

[bot\\_kwlinks/me.t//:https](https://t.me/bot_kwlinks)

للحصول على جميع روابط الصفوف على تلغرام وفيسبوك من قنوات وصفحات: اضغط هنا

الروابط التالية هي روابط الصف الثامن على مواقع التواصل الاجتماعي

مجموعة الفيسبوك

صفحة الفيسبوك

مجموعة التلغرام

بوت التلغرام

قناة التلغرام

رياضيات على التلغرام



وزارة التربية

الإدارة العامة لمنطقة الجهراء التعليمية

اختبار نهاية الفصل الدراسي الأول  
٢٠٢٠ / ٢٠١٩

الثامن	الصف
الاجتماعيات	المادة



وزارة التربية  
مكتب المدير العام  
الإدارة العامة لمنطقة الجهراء التعليمية



وزارة التربية  
مكتب المدير العام  
الإدارة العامة لمنطقة الجهراء التعليمية



العام الدراسي : ٢٠١٩م - ٢٠٢٠م  
الزمن : ساعة و ٤٥ دقيقة  
عدد الأوراق : ٦

إمتحان نهاية الفترة الدراسية الأولى  
لمقرر دولة الكويت والعالم الإسلامي  
للفص الثامن

وزارة التربية  
الإدارة العامة لمنطقة الجهراء التعليمية  
التوجيه الفني للاجتماعيات

## نموذج الاجابة

أجب عن جميع الأسئلة التالية :

السؤال الأول : موضوعي و يتكون من ( أ ، ب ، ج ، د ، هـ ) :

أ - ضع خطأ تحت الخيار الصحيح من بين الخيارات التي تلي كل عبارة : (درجة لكل نقطة)

١. تبلغ مساحة العالم الإسلامي حوالي : ص ٥١  
أ- ٢٢ مليون كم<sup>٢</sup> ب- ٣٢ مليون كم<sup>٢</sup> ج- ٤٢ مليون كم<sup>٢</sup> د- ٥٢ مليون كم<sup>٢</sup>
٢. الدولة الإسلامية الوحيدة في قارة أمريكا الجنوبية : ص ٥١  
أ- ألبانيا ب- البوسنة والهرسك ج- سورينام د- موزمبيق
٣. اليوم الذي يتم فيه الاحتفال باللغة العربية من كل عام : ص ٢١  
أ- ١٥ ديسمبر ب- ١٦ ديسمبر ج- ١٧ ديسمبر د- ١٨ ديسمبر
٤. الخليفة الراشد الذي استحدث في عهده المنصب الإداري الجديد المحتسب : ص ٢٥  
أ- أبو بكر الصديق ب- عمر بن الخطاب ج- عثمان بن عفان د- علي بن أبي طالب
٥. الشيخ الذي تم في عهده افتتاح المسجد الكبير في دولة الكويت : ص ٣١  
أ- صباح السالم ب- جابر الأحمد ج- سعد العبدالله د- صباح الأحمد
٦. يبلغ إنتاج العالم الإسلامي من الحبوب حوالي : ص ٧٢  
أ- ١٤% ب- ١٥% ج- ١٦% د- ١٧%

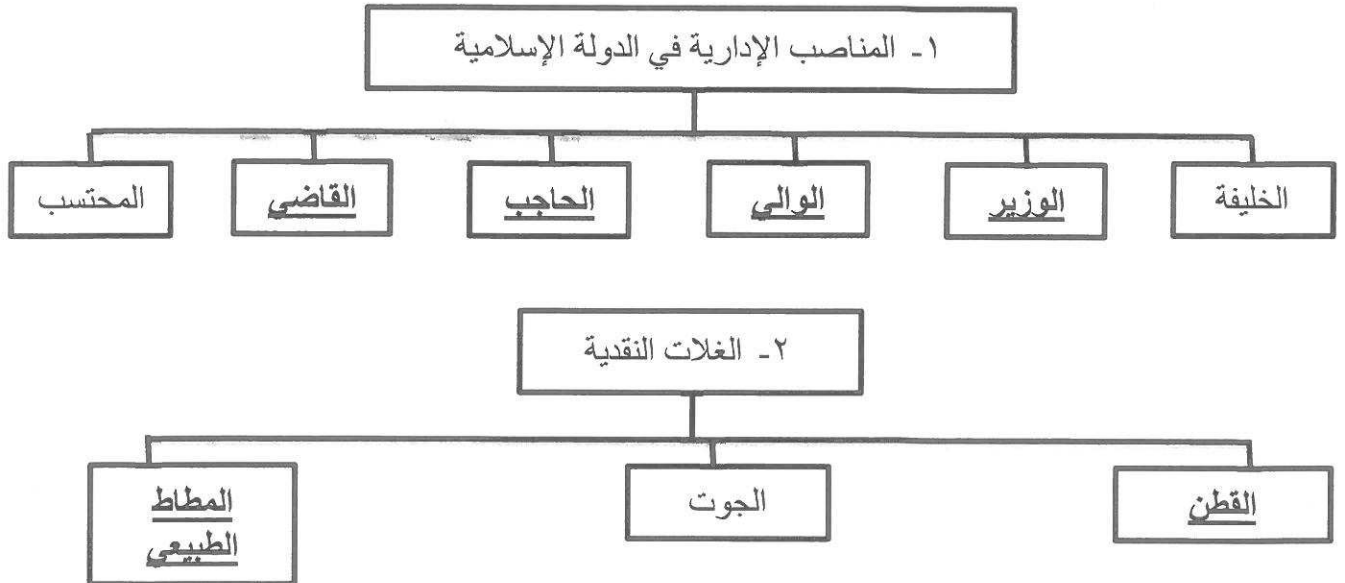
ب- صوب ما تحته خط في العبارات التالية :

م	العبارة	التصويب
١	العالم الذي ألف كتاب الصيدلة في الطب يسمى <u>ابن سينا</u> . ص ١٩	<u>البيروني</u>
٢	تجب الزكاة على الأموال النقدية التي حال عليها الحول بنسبة <u>٥%</u> . ص ٢٨	<u>٢,٥%</u>
٣	أكبر الدول الإسلامية من حيث المساحة تسمى <u>اندونيسيا</u> . ص ٥٢	<u>كازاخستان</u>
٤	تبلغ نسبة إنتاج العالم الإسلامي من النفط الخام <u>٦١,٥%</u> ص ٦٧	<u>٤١,٥%</u>
٥	الخليفة الذي بنى قصر الخضراء في دمشق يسمى <u>يزيد بن الوليد</u> . ص ٣٤	<u>معاوية بن أبي سفيان</u>
٦	أكبر الهضاب في العالم تسمى <u>هضبة نجد</u> . ص ٥٧	<u>الصحراء الكبرى</u>

تابع / السؤال الأول ( موضوعي ) :  
ج - اكتب المفاهيم أو المصطلحات الدالة على العبارات التالية :

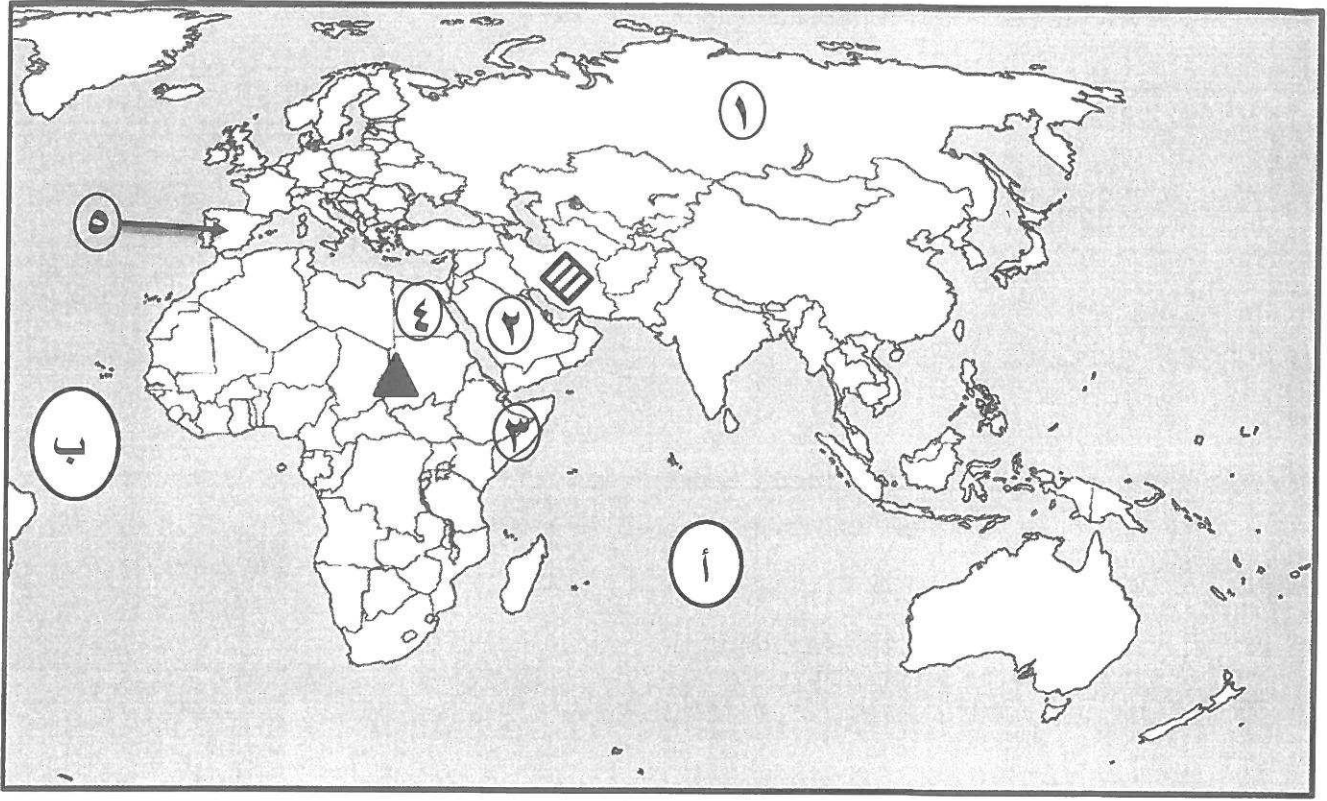
م	المفهوم	العبارة
١	<u>الحضارة</u>	كل ما يطرأ على المجتمع من تقدم وتطور ورقي سواء في الجانب المادي أو الجانب الروحي . ص ١٨
٢	<u>احتياطي النفط</u>	كمية النفط المخزونة في باطن الأرض ولم تستخرج بعد . ص ٦٨
٣	<u>القصور</u>	مقر الحكم والمكان الذي يضم المؤسسات الإدارية كالوزارة والدواوين . ص ٣٤
٤	<u>الجبل</u>	كل قمة لا يقل ارتفاعها عن ١٠٠٠ متر تقريباً . ص ٥٣
٥	<u>الجزية</u>	مبلغ مالي يدفعه الرجال غير المسلمين من ( أهل الذمة ) ممن هم قادرين على حمل السلاح نظير حماية الدولة لهم . ص ٢٩
٦	<u>المساجد</u>	تقام فيه الصلوات وخطبة الجمعة والتعليم الديني . ص ٣٢

د - اكمل المخططات السهمية التالية : ص ٢٥ + ص ٧٣



تابع / السؤال الأول ( موضوعي ) :

هـ - لاحظ خريطة العالم الإسلامي ثم نفذ المطلوب :



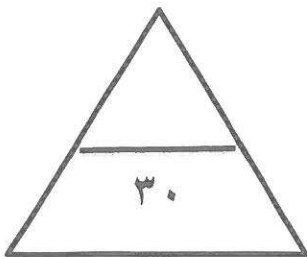
أ- اكتب الرقم أو الحرف الدال على العبارات التالية :

- المحيط الهندي يمثله على الخريطة الحرف .....أ..... ص ٥٦ + ٥٩
- سهل نهر النيل يوجد في الدولة التي يمثها على الخريطة الرقم .....٤..... ص ٥٩
- مركز من مراكز إشعاع الحضارة الإسلامية في أوروبا يمثها على الخريطة الرقم .....٥..... ص ٤١
- المسجد الحرام في مكة المكرمة يوجد في الدولة التي يمثها على الخريطة الرقم .....٢..... ص ٣٨

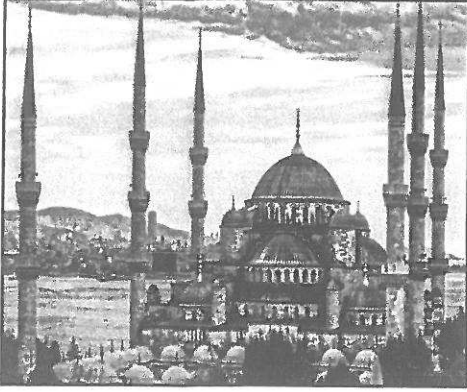
ب- عين على الخريطة باستخدام الرموز التالية ما يلي :

● جبل مرة بالرمز ▲ ص ٥٤

● الهضبة الإيرانية بالرمز ▨ ص ٥٦



**السؤال الثاني : المقالى و يتكون من ( أ ، ب ، ج ) :**  
**( أ ) لاحظ الصورة المقابلة ثم أجب عن الأسئلة التالية :**



١- ما اسم المسجد الذي تمثله الصورة المقابلة ؟  
مسجد السلطان أحمد ( الجامع الأزرق ) درجة ص ٣٣

٢- عدد المساجد الثلاثة الرئيسية في العالم الإسلامي .

(درجتان يكتفى بنقطتين ) ص ٣٢ + ٣٣

- الكعبة المشرفة في مكة المكرمة .
- المسجد النبوي في المدينة المنورة .
- المسجد الأقصى المبارك .

**( ب ) علل لما يلي :**

١- ازدهار العلم وظهور العلماء في الحضارة الإسلامية . ( درجتان يكتفى بنقطتين ) ص ٣٧

- تشجيع العلماء ورعاية وتمويل القيادات السياسية لهم من خلفاء وملوك وسلاطين وأمراء .
- التنافس العلمي بين الدول الإسلامية .
- حركة التعريب ( الترجمة ) للكتب القديمة اليونانية والهندية والفارسية وغيرها .
- الرخاء الاقتصادي .

٢- قلة عدد السكان في المناطق الجبلية في دول العالم الإسلامي . ( درجتان يكتفى بنقطتين ) ص ٥٥

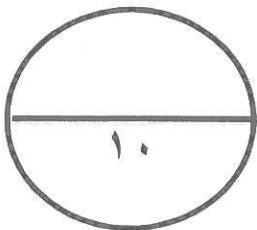
- انخفاض الضغط الجوي .
- صعوبة التنقل .
- ارتفاع درجة الحرارة .
- ندرة المياه .

٣- لقيت التجارة تشجيعاً كبيراً في الحضارة الإسلامية . ( درجة ) ص ٢٨

- لدورها الكبير في التبادل التجاري مع المناطق المجاورة ولقد أسهمت في نشر الدين الإسلامي .

**( ج ) فرق بين كل من : ( درجتان ) ص ٦٤**

الطقس	المناخ
حالة الجو في مكان لمدة قصيرة تتراوح بين يوم أو عدة أيام ، من حيث درجة الحرارة والرطوبة والأمطار والضغط الجوي .	حالة الجو خلال فترة زمنية طويلة من حيث (عناصره) وهي درجة الحرارة ، الرطوبة ، الأمطار ، الضغط الجوي .

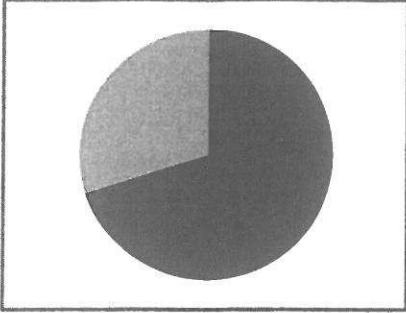


**السؤال الثالث : المقالى و يتكون من ( أ ، ب ، ج ) :**  
**( أ ) إقرأ الفقرة التالية ثم أجب عما يليها من أسئلة :**

" تعد الثروة الزراعية في العالم الإسلامي المصدر الرئيسي لإنتاج الغذاء ويعمل بها ٧٠ % من سكان العالم الإسلامي ، وهناك عدة عوامل تساعد على الإنتاج الزراعي في دول العالم الإسلامي كالتربة الخصبة والمناخ "

١- اقترح عنواناً مناسباً للفقرة .  
( درجة ما يراه المصحح مناسباً )

٢- حول نسبة سكان العالم الإسلامي الزراعي التي تبلغ ٧٠ % إلى دائرة بيانية .  
( درجة )



٣- عدد العوامل التي ساعدت على زيادة الإنتاج الزراعي في دول العالم الإسلامي .  
(درجتان يكتفى بنقطتين ) ص ٧٢

- التربة الخصبة .
- المناخ .
- كثرة السكان والأيدي العاملة .
- سقوط الأمطار .
- وجود البحيرات والأنهار والآبار .

**( ب ) عدد ما يلي :**

١- أسس الحضارة الإسلامية . (درجتان ويكتفى بنقطتين ) ص ٢٠

- الدين الإسلامي ( القرآن الكريم والسنة النبوية ) .
- اللغة العربية ( يتكلم العرب وغير العرب اللغة العربية ، لأنها لغة القرآن .
- الحضارات الأخرى ( حضارة الفرس والروم واليونان والهند والصين ) .

٢- أهمية السهول . ( درجة ويكتفى بنقطة واحدة ) ص ٥٨

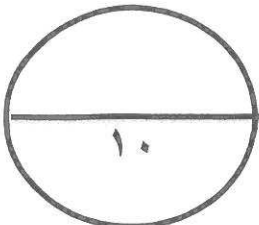
- استخدامها كموانئ طبيعية .
- تشييد المدن .
- تركيز السكان فيها لسهولة التنقل .

**( ج ) عرف المفاهيم أو المصطلحات التالية : ( ٣ درجات )**

١- الخراج : ضريبة الأرض الزراعية التي تخرج مبلغاً مالياً معيناً من ناتج المحصول الزراعي . ص ٢٨

٢- الهضبة : أرض مرتفعة سطحها مستوٍ ، وتمتد في مساحة واسعة . ص ٥٦

٣- الإقليم المناخي : مساحة من الأرض تتصف بعناصر مناخية متشابهة . ص ٦٥



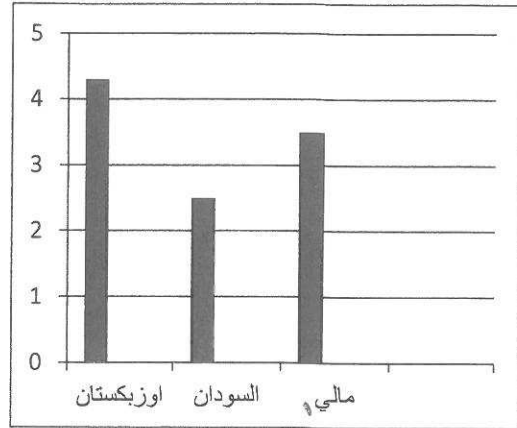


**السؤال الرابع : المقالى ويتكون من ( أ ، ب ، ج ) :**

**( أ ) لاحظ الجدول الإحصائى الذى أمامك ثم أجب عن الأسئلة التالية :**

١- حول نسب انتاج الذهب في الجدول المقابل إلى رسم بياني ( أعمدة ) . ص ٧٠  
( درجتان/نصف لكل عمود ونصف للرسم )

الذهب	
النسبة	الدولة
٣,٤ %	أوزباكستان
٢,٤ %	السودان
١,٥ %	مالي



٢- عدد أهم المعادن التي يمتلكها العالم الإسلامي من غير الذهب. ( درجة ويكتفي بنقطتين ) ص ٧٠

- اليورانيوم \* الفضة \* النحاس
- القصدير \* الفوسفات \* الحديد

**( ب ) أجب عن الأسئلة التالية :**

١- عدد - خصائص الحضارة الإسلامية. (درجتان يكتفي بنقطتين) ص ٢٢+٢٣

- حضارة تسامح
- حضارة إيمان وعمل
- حضارة إنسانية
- حضارة عالمية
- حضارة شمولية

٢- علل - تنوع المناخ في دول العالم الإسلامي. ( درجتان يكتفي بنقطتين ) ص ٦٣

- امتداد دول العالم الإسلامي على مساحة شاسعة .
- الموقع بالنسبة لدوائر العرض .
- الإطلالة على عدة مسطحات مائية في معظم أجزائه .
- التنوع في التضاريس من جبال وهضاب وسهول ووديان .

ج - صمم مخططاً سهماً : ( ثلاث درجات درجة للرسم ونصف لكل نقطة ) ص ٣٨

**أهم المراكز العلمية في الحضارة الإسلامية .**

