

تم تحميل هذا الملف من موقع المناهج الكويتية



الملف تمارين لقطاعات جيولوجية

موقع المناهج ← المناهج الكويتية ← الصف الحادي عشر العلمي ← جيولوجيا ← الفصل الثاني

روابط مواقع التواصل الاجتماعي بحسب الصف الحادي عشر العلمي



روابط مواد الصف الحادي عشر العلمي على تلغرام

[الرياضيات](#)

[اللغة الانجليزية](#)

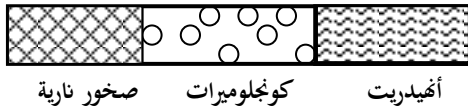
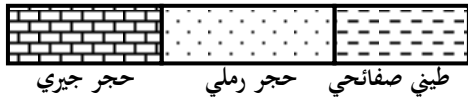
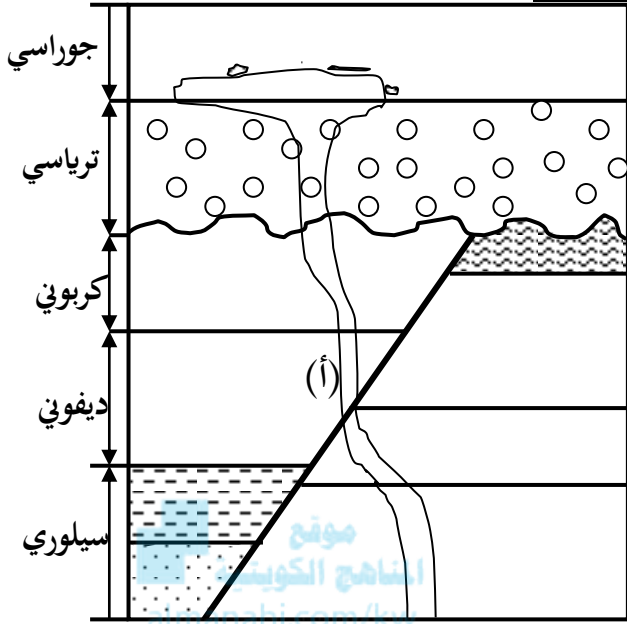
[اللغة العربية](#)

[التربية الاسلامية](#)

المزيد من الملفات بحسب الصف الحادي عشر العلمي والمادة جيولوجيا في الفصل الثاني

تلخيص	1
مراجعة	2
الطيات والفوالق	3
تدبير اختبار جيولوجيا قصير	4
اسئلة مراجعة جيولوجيا	5

(3) أدرس القطاع الجيولوجي التالي والموضح بالرسم ثم أجب عن الأسئلة التالية:



1- اذكر اسم العصر الذي تنتمي إليه المجموعة الصخرية التي أزيلت من التتابع

2- ما نوع الصدع المتكون؟

3- حدد أسطح عدم التوافق على الرسم .

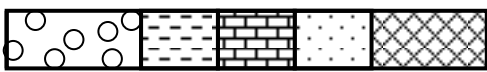
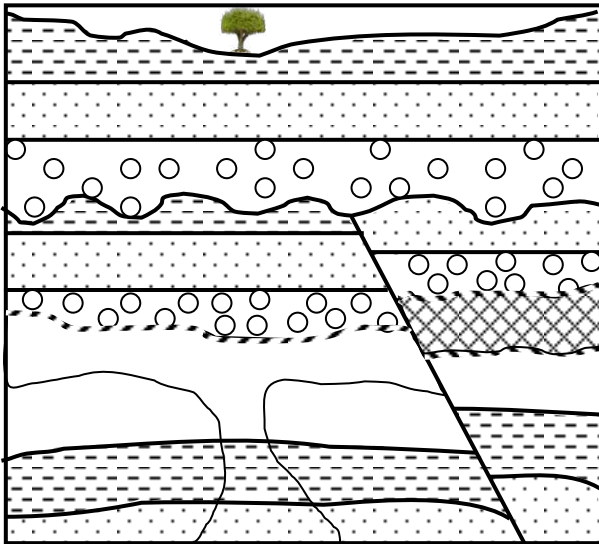
4- أيهما أحدث الصدع أم القاطع الناري؟ ولماذا؟

5- ما نوع الصخر المتحول بجوار القاطع الناري عند (أ)؟

6- ما هو الحقب الجيولوجي الذي تنتمي له المجموعة السفلى؟

7- اكتب تقريراً جيولوجياً عن طبقات حقب الحياة المتوسطة فقط . (من الأقدم للأحدث)

(4) أدرس القطاع الجيولوجي الذي أمامك ثم أجب عن الأسئلة التالية :



1- كم عدد أسطح عدم التوافق؟

2- ما نوع الصدع الموجود؟

3- أيهما أقدم الصدع أم التداخل؟

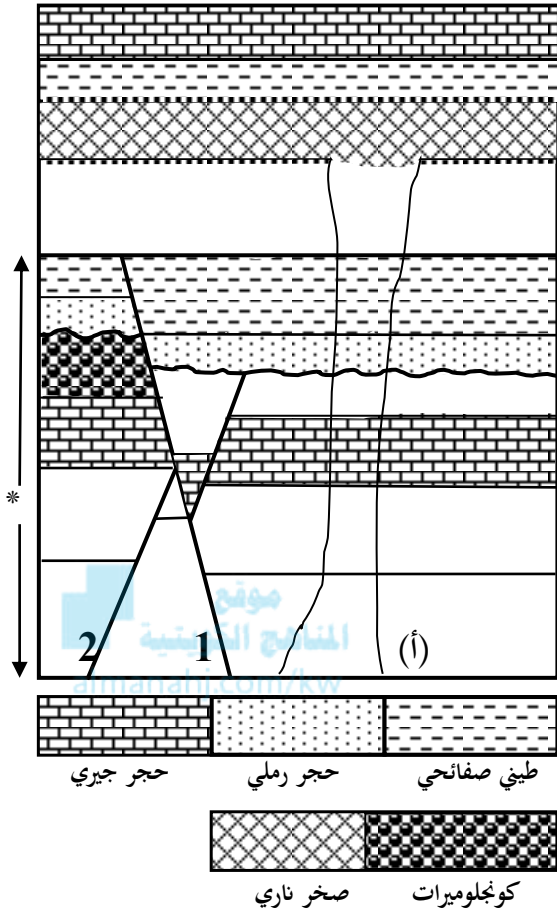
4- كيف يمكنك التعرف على وجود عدم التوافق في القطاع؟ (غير طبقة الكونجلوميرات)

أ..... ب.....

5- ما هو ناتج التداخل الناري على كل من :

الحجر الرملي :..... الحجر الطيني :.....

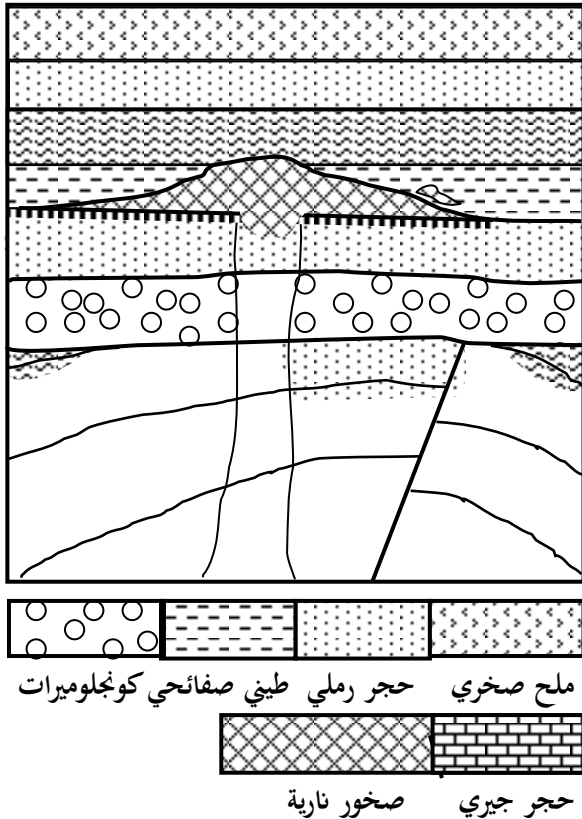
6- اكتب تقريراً جيولوجياً عن الأحداث التي مرت بالمجموعة السفلية.



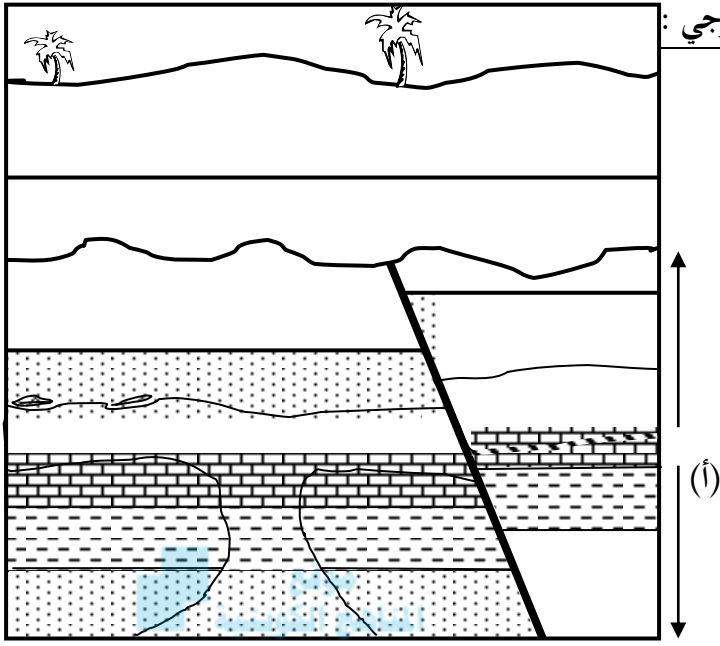
(5) أدرس القطاع التالي ثم أجب عما يلي :

- 1- كم عدد الدورات الترسيبية ؟
- 2- حدد أسطح عدم التوافق على الرسم .
- 3- أيهما أقدم التداخل الناري أم الصدع 1 ؟
- 4- ما اسم الصخر المتحول في القطاع ؟
..... (أ)
- 5- أيهما أقدم التداخل الناري أم طبقة الطين الصفائحي التي تعلوه؟
.....
- 6- ما نوع الصدوع بالرسم؟
.....(1).....(2).....
- 7- إذكر الأحداث الجيولوجية التي حدثت للمجموعة (*)
.....
.....
.....

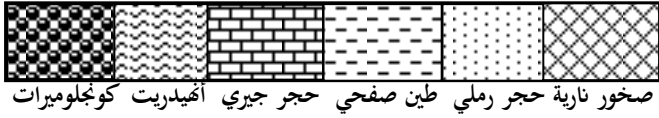
(6) أدرس القطاع الذي أمامك ثم أجب عن الأسئلة المقابلة لها :



- 1- كم عدد الدورات الترسيبية؟
- 2- أيهما أحدث السد الناري أم الملح الصخري التي تعلوه؟ ولماذا؟
.....
- 3- أيهما أحدث الصدع أم الطية ؟
.....
- 4- ما هو آخر حدث جيولوجي شهدته المنطقة ؟
.....
- 5- حدد أدلة لعدم التوافق (غير طبقة الكونجولوميرات)
.....
.....
- 6- إكتب تقرير عن الدورة الأولى السفلية في القطاع .
.....
.....
.....



almanahj.com/kw



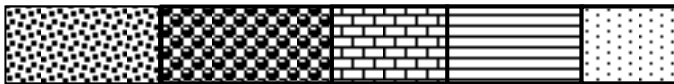
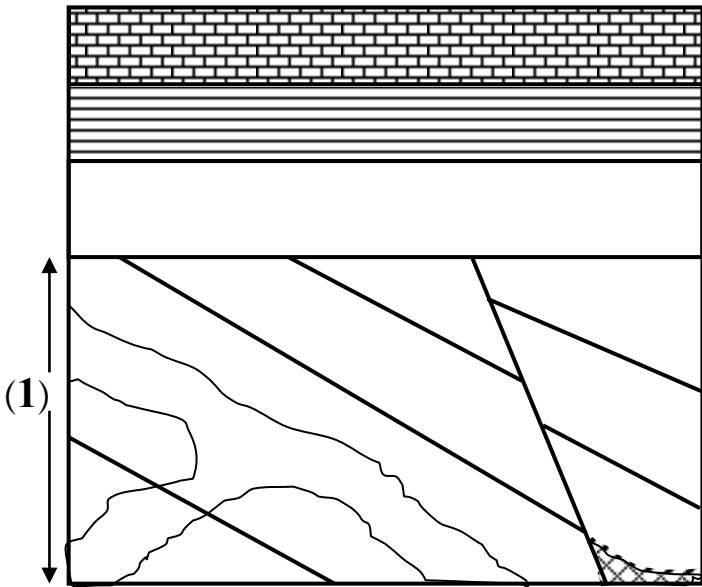
صخور نارية حجر رملي طين صفحي حجر جيرى أنهدريت كونجولوميرات

(7) أجب عن الأسئلة التالية من خلال دراستك للقطاع الجيولوجي :

- 1- كم عدد الدورات الترسيبية ؟
- 2- ما نوع الصدع الموجود ؟ حدد نوع القوى المسببة له .
.....
- 3- ما العمر النسبي للصدع بالنسبة للكونجولوميرات؟
.....
- 4- ما العمر النسبي للقطاع الناري بالنسبة للصدع؟
.....
- 5- حدد على القطاع أسطح عدم التوافق .
- 6- ما هو ناتج التداخل الناري على الصخور الجيرية؟
.....
- 7- اكتب تقريراً جيولوجياً عن المنطقة (أ) ؟
.....
.....
.....

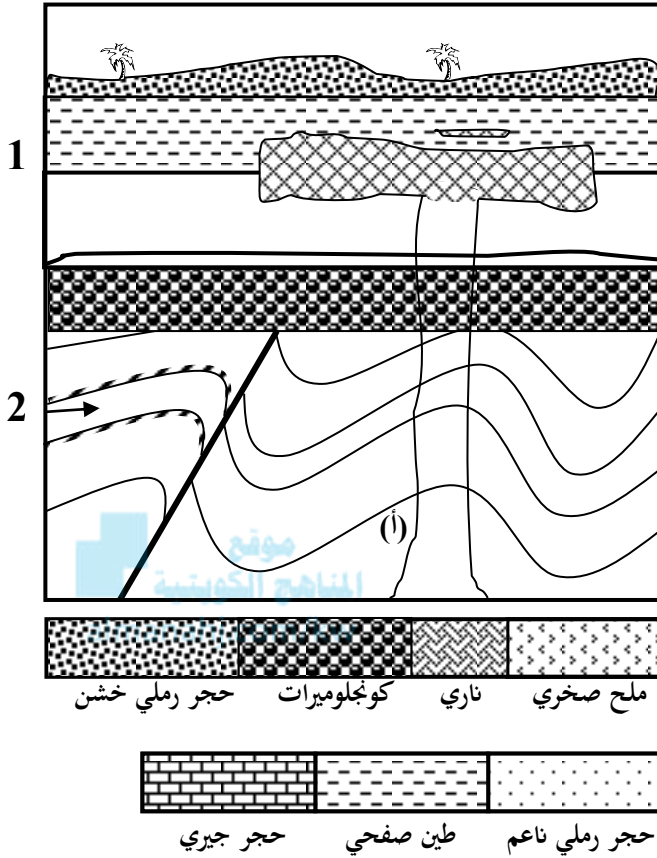
(8) بعد دراستك للقطاع التالي ، أجب عما يلي :

- 1- كم عدد الدورات الترسيبية؟
- 2- حدد على القطاع أسطح عدم التوافق . مع التعليل .
.....
- 3- أيهما أحدث الصدع أم القاطع الناري ؟ ولماذا ؟
.....
- 4- ماذا حدث خلال ترسيب الطبقات الثلاث الأخيرة؟
.....
- 5- اكتب تقرير جيولوجي للمجموعة (1)
.....
.....
.....



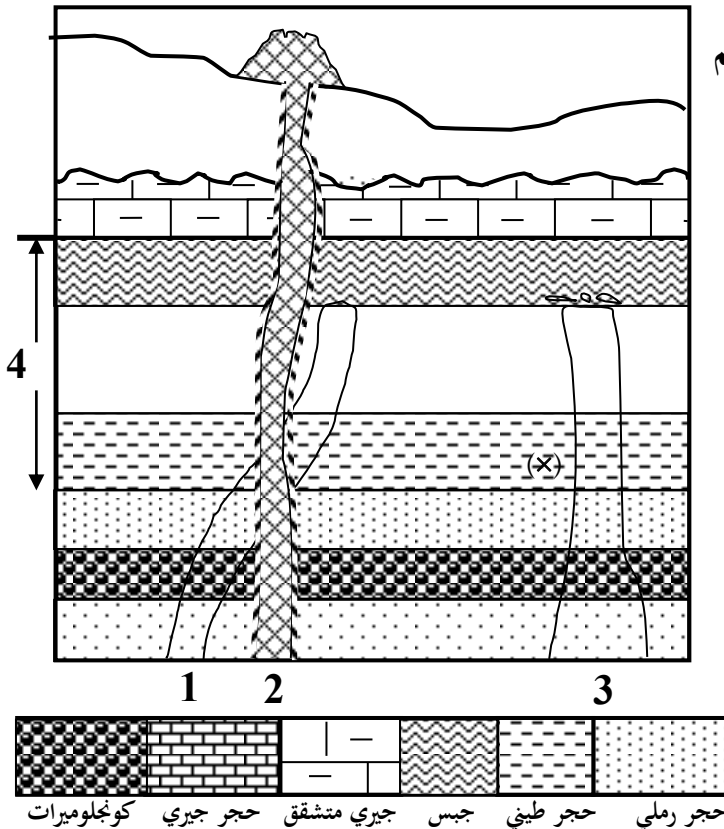
حجر رملي حجر طيني حجر جيرى كونجولوميرات تداخل ناري

(9) أدرس القطاع التالي ثم أجب عن الأسئلة التالية :



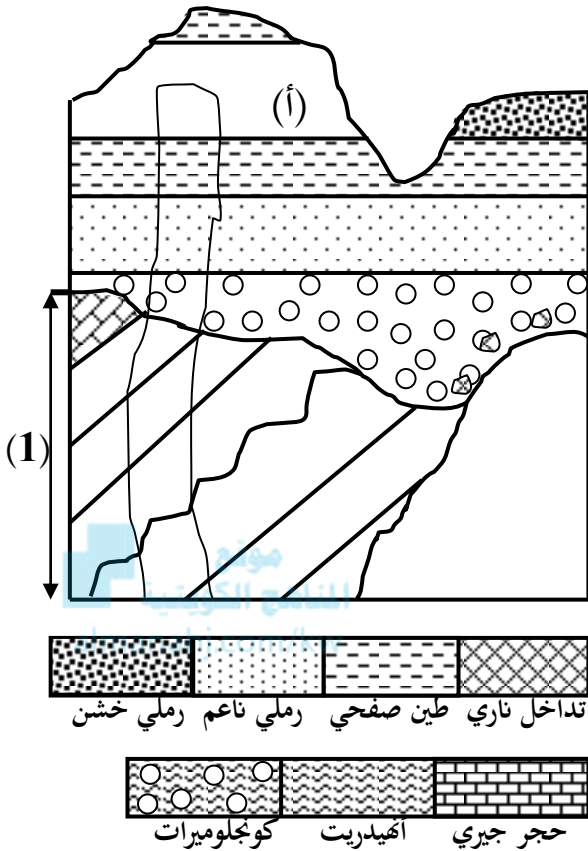
- 1- أيهما أحدث السد الناري (2) أم الصدع ؟
.....
- 2- ما نوع الصدع الموجود ؟
.....
- 3- كم عدد الدورات الترسيبية ؟
.....
- 4- أيهما أقدم السد الناري العلوي (1) أم طبقة الحجر الطيني التي تعلوه ؟
.....
- 5- إذكر أسم الصخر المتحول عند الموقع (أ) :
..... (أ)
- 6- إكتب تقرير عن الدورة الترسيبية الأولى في القطاع .
.....
.....
.....

(10) أدرس القطاع الجيولوجي بدقة ثم أجب عما يلي :



- 1- كم عدد أسطح عدم التوافق على القطاع؟ حددها بالرسم
.....
- 2- كم عدد الدورات الترسيبية؟
.....
- 3- رتب العمر النسبي للتداخلات النارية من الأقدم.
.....
- 4- كيف كانت البيئة عند ترسيب الجبس؟
.....
- 5- ماذا يحدث للحجر الطيني عند الموقع (x)؟
.....
- 6- أيهما أقدم التداخل الناري 1 أم الطبقة التي تعلوه؟
.....
- 7- أكتب تقريراً موجزاً عن الفترة المحددة برقم 4 .
.....
.....
.....

(11) أدرس القطاع الجيولوجي الذي أمامك ثم أجب عما يلي :



1- كم عدد الدورات الترسيبية؟

2- أعط دليلاً على إنقطاع الترسيب غير الكونجولوميرات.

.....

3- أيهما أحدث التداخل الناري أم طبقة الرمل الخشن (أ)؟

.....

4- على ماذا تدل طبقة الأنهدريت؟

.....

5- ماذا حدث بعد ترسب الطبقة الأخيرة؟

.....

6- أكتب تقرير جيولوجي عن الفترة الترسيبية الأولى (1).

.....

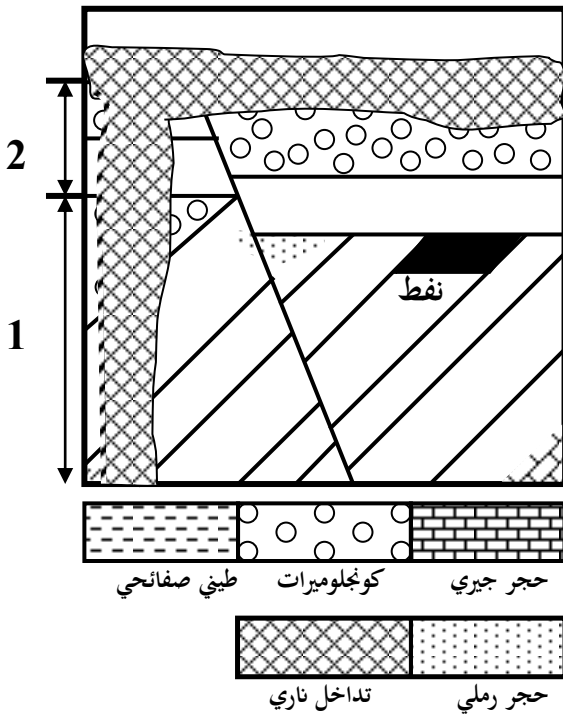
.....

.....

.....

.....

(12) الشكل التالي عبارة عن قطاع جيولوجي في منطقة ما ، من خلال القطاع أجب عما يلي :



1- أيهما أقدم الطبقات المائلة أم الصدع؟

2- أيهما أحدث التداخل الناري أم طبقة الكونجولوميرات؟

ولماذا؟

3- حدد أسطح عدم التوافق على الرسم .

4- كم عدد الدورات الترسيبية؟

5- أيهما أقدم الصدع أم الصخور الدورة الترسيبية (2)؟

.....

6- رتب الطبقات للدورة الترسيبية رقم (1) من الأقدم للأحدث .

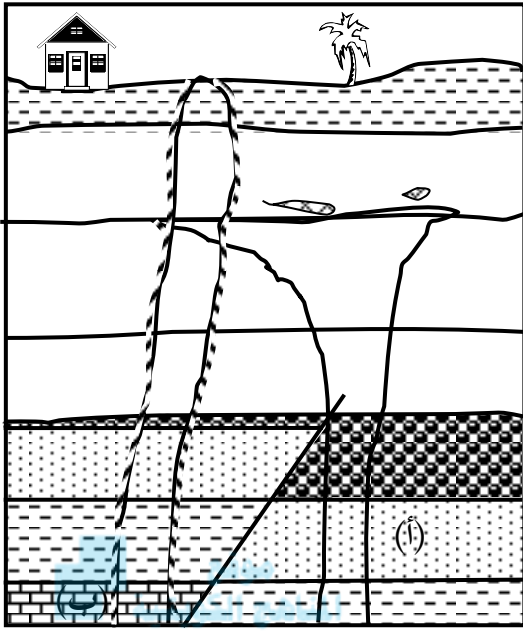
.....

.....

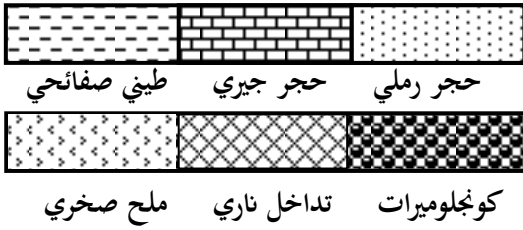
.....

.....

(13) يوضح الشكل المقابل قطاع جيولوجي لمنطقة ما ، والمطلوب :

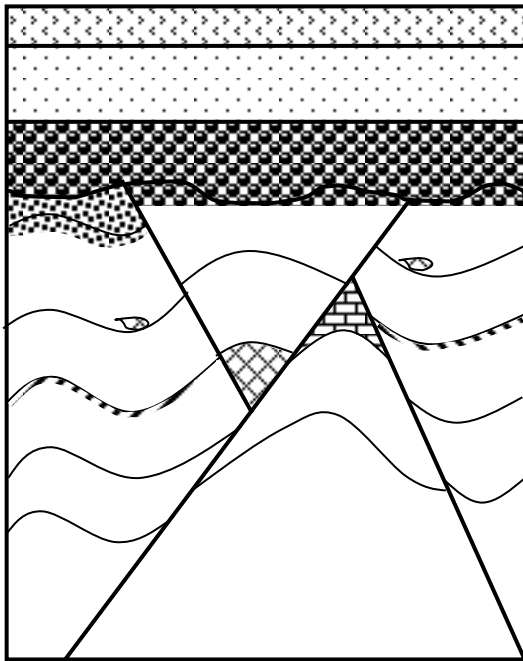


almanahj.com/kw



- 1- كم عدد دورات الترسيب؟
- 2- ما نوع الصدع؟
- 3- أيهما أحدث التداخل الناري (1) أم طبقة الجير التي تعلوه؟
- 4- إذكر أسماء الصخور المتحولة في القطاع :
..... (أ)
..... (ب)
- 5- أيهما أقدم التداخل الناري (1) أم (2)؟
- 6- أيهما أقدم التداخل الناري (1) أم الصدع؟
- 7- إكتب تقريراً جيولوجياً عن الدورة الترسيبية الأولى والثانية
.....
.....
.....
.....

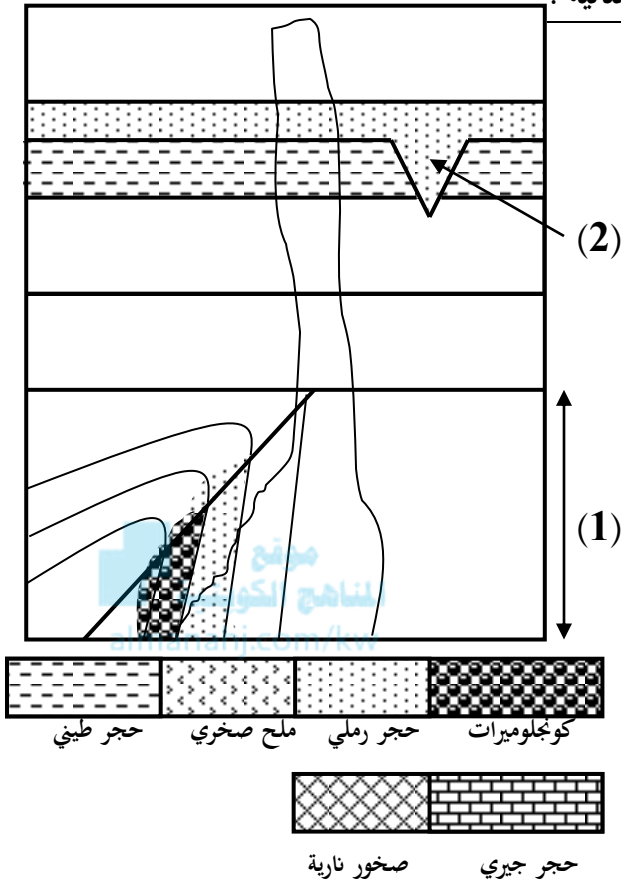
(14) أدرس القطاع الجيولوجي الذي أمامك ، ثم أجب عن الأسئلة التالية :



رملي ناعم رملي خشن طين صفائحي كونجلوميرات جيرى ملحى ناري

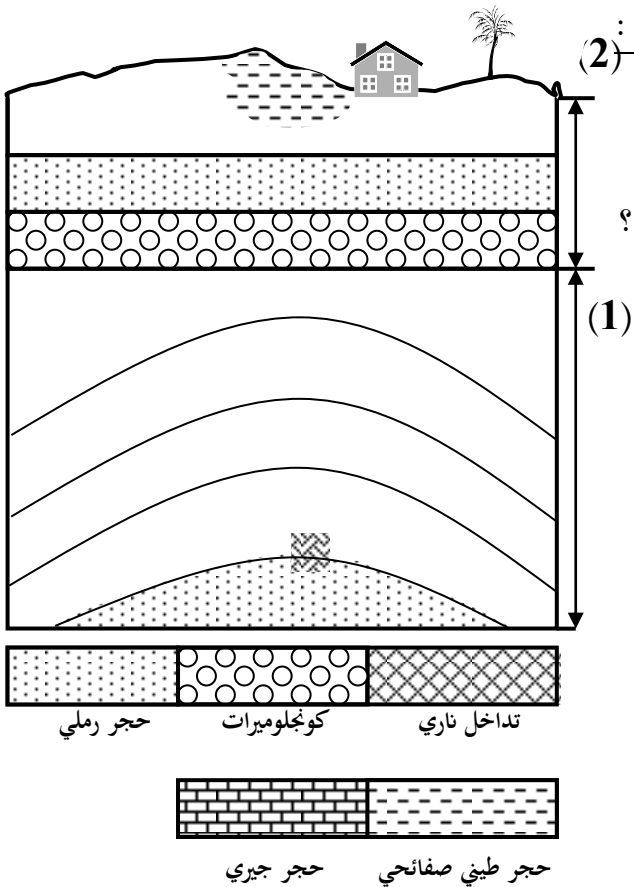
- 1- كم عدد الدورات الترسيبية؟
- 2- أيهما أحدث الصدع (أ) أم الصدع (ب)؟
- 3- أي الطبقات الصخرية الأقدم في الدورة الترسيبية الثانية؟
- 4- أيهما أقدم الصدوع أم الطيات؟
- 5- أيهما أحدث القاطع الناري أم الصدع (أ)؟
- 6- إكتب تقريراً عن الفترة الترسيبية الأقدم من حيث التكوين.
.....
.....
.....

(15) أدرس القطاع الموضح أمامك في الرسم ثم أجب عن الأسئلة التالية :



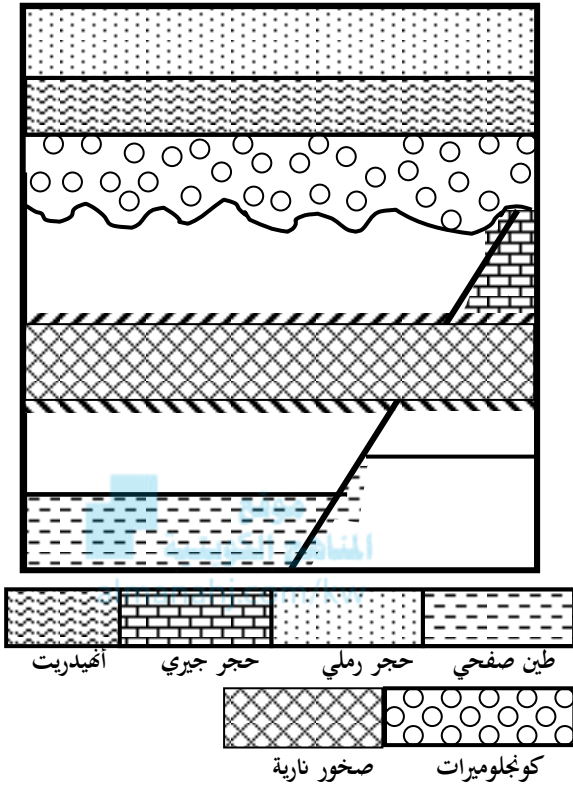
- 1- كم عدد الدورات الترسيبية؟
- 2- أيهما أحدث القاطع الناري أم الصدع؟
- 3- ما نوع الطية في القطاع؟ حدد القوى المسببة .
.....
- 4- أيهما أقدم الصدع أم الطية؟
- 5- ما نوع الصخور الناتجة عن تأثير القاطع الناري على كل من؟
أ- الحجر الجيري :
- ب- الحجر الرملي :
- 6- ماذا يمثل الموقع (2) ؟
- 7- إكتب تقريراً عن الفترة الترسيبية التي تمثلها المجموعة (1).
.....
.....
.....
.....
.....

(16) أدرس القطاع الجيولوجي التالي ثم أجب عن الأسئلة التالية :



- 1- كم عدد الدورات الترسيبية ؟
- 2- حدد بالرسم أقدم طبقة صخرية في القطاع ؟
- 3- ما هي الظواهر التي حدثت خلال ترسيب صخور المجموعة 1 ؟
.....
- 4- حدد بالرسم أسطح عدم التوافق .
- 5- رتب طبقات المجموعة (2) من الأقدم للأحدث .
.....
- 6- في أي بيئة ترسبت طبقات المجموعة (2) ؟
.....
- 7- أكتب تقريراً عن الدورة الترسيبية (1) .
.....
.....
.....
.....

(17) يمثل الشكل التالي قطاعاً جيولوجياً ، أدرس القطاع ثم أجب عن الأسئلة التالية :



1- أيهما أقدم السد الناري أم الصخور الجيرية التي تعلوه ؟

2- ماذا تستدل من وجود طبقة الكونجلوميرات في القطاع ؟

3- ما نوع الصدع الموضح بالقطاع ؟

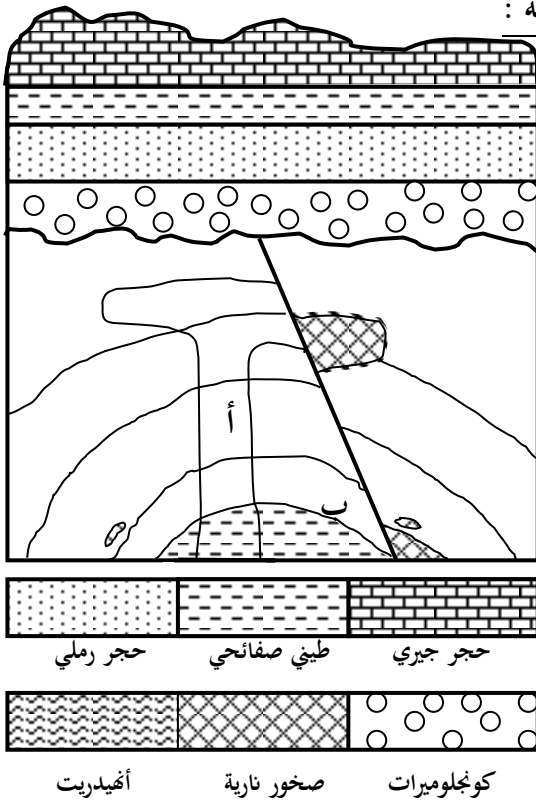
4- أيهما أحدث السد الناري أم الصدع ؟

5- ماذا تستدل من وجود طبقة الأنهدريت ؟

6- أذكر أسماء الصخور المتحولة الناتجة عن تأثير المواد المصهورة.

7- أكتب تقريراً جيولوجياً عن الفترة الترسيبية الأقدم .

(18) أدرس القطاع الجيولوجي الذي أمامك ثم أجب عن الأسئلة التالية :



1- كم عدد الدورات الترسيبية ؟

2- أيهما أقدم الصدع أم التداخل الناري (أ) ؟

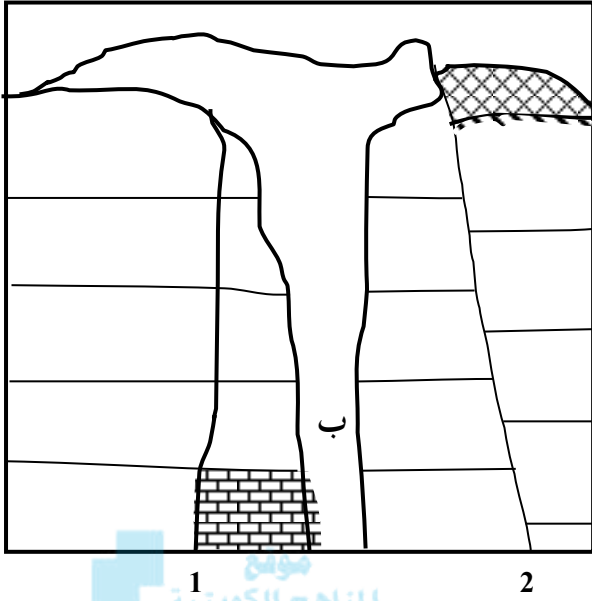
3- حدد بالرسم أسطح عدم التوافق على القطاع.

4- ما نوع الصدع المؤثر في المنطقة ؟

5- أيهما أقدم التداخل الناري (أ) أم (ب) ؟

6- هل يمكن أن يكون في المنطقة مكنن نفطي ؟ حدده إن وجد.

7- أكتب تقريراً جيولوجياً عن أقدم دورة ترسيبية في المنطقة .

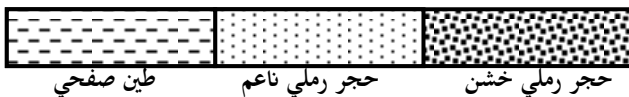
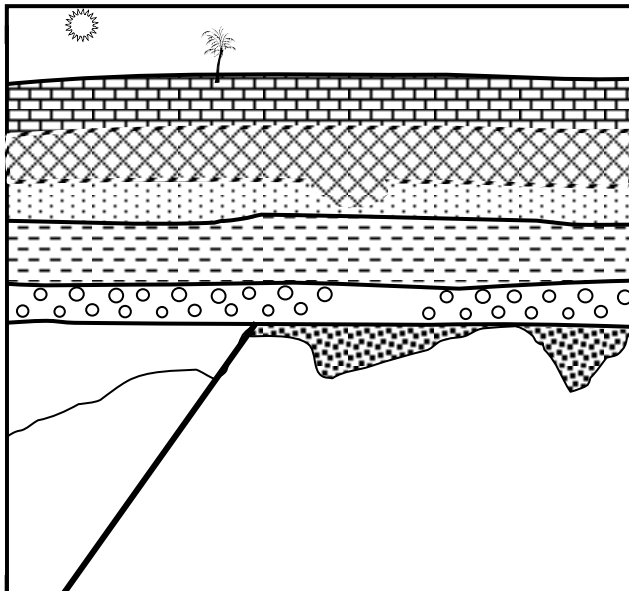


حجر جبري حجر رملي كونجولوميرات طيني صفحي صخر ناري

19) من خلال القطاع الذي أمامك أجب عن التالي :

- 1- كم عدد الدورات الترسيبية؟
- 2- أيهما أحدث أولاً التركيب (1) أم (2) أم كليهما معاً؟
- 3- أيهما أقدم التركيب (2) أم التداخل الناري (ب)؟
- 4- ما الفرق بين التركيبين (1) و(2)؟
- 5- ما هو الصخر الناتج عن تحول الحجر الجيري؟

- 6- متى كان البحر أكثر عمقاً عند ترسب الحجر الجيري أم الرملي؟
- 7- رتب الأحداث التي مرت على المنطقة في هذا القطاع.



حجر رملي خشن حجر رملي ناعم طين صفحي

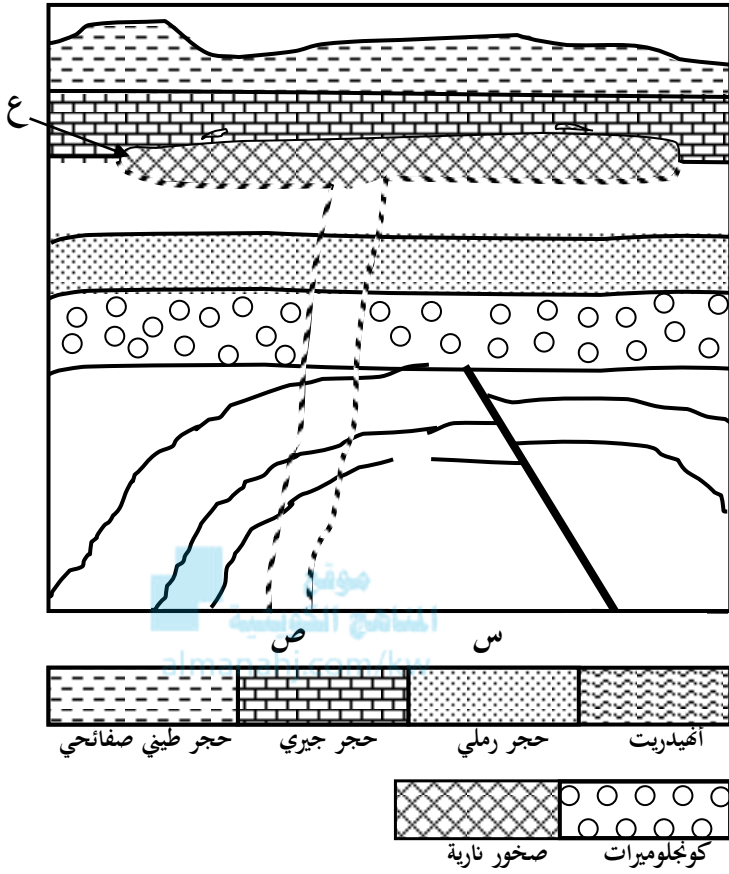


حجر جبري كونجولوميرات صخور نارية

20) أدرس القطاع الجيولوجي ، وأجب عن الأسئلة التالية :

- 1- كم عدد الدورات الترسيبية في القطاع؟
- 2- وضح أسطح عدم التوافق في المنطقة بلون مميز.
- 3- ما نوع الصدع الذي أثر على المنطقة؟ حدد القوى المسببة.
- 4- ما أثر التداخلات النارية على الحجر الرملي والجيري؟
- 5- أذكر الأحداث الجيولوجية التي تعرضت لها الدورة الأولى.

(21) أدرس القطاع الجيولوجي التالي ثم أجب عما يأتي :



- 1- حدد على القطاع أسطح عدم التوافق بلون مميز.
- 2- كم عدد الدورات الترسيبية ؟
- 3- ما علاقة التداخل الناري(س) بالتداخل الناري(ص) من حيث العمر النسبي ؟
- 4- ما العمر النسبي للسد الناري ع للطبقات التي تعلوه؟
- 5- ما نوع الصدع الموجود ؟ حدد القوى المسببة.
- 6- ماذا تستنتج من وجود طبقة الأهيدريت في نهاية التتابع؟
- 7- أكتب تقرير جيولوجي عن الدورة الترسيبية الأولى.