

تم تحميل هذا الملف من موقع المناهج الكويتية



الملف مذكرة موضوع مقدمة في المملكة الحيوانية وموضوع اتجاهات في تطور الحيوانات

[موقع المناهج](#) ← [المناهج الكويتية](#) ← [الصف العاشر](#) ← [علوم](#) ← [الفصل الأول](#)

روابط مواقع التواصل الاجتماعي بحسب الصف العاشر



روابط مواد الصف العاشر على تلغرام

[الرياضيات](#)

[اللغة الانجليزية](#)

[اللغة العربية](#)

[التربية الاسلامية](#)

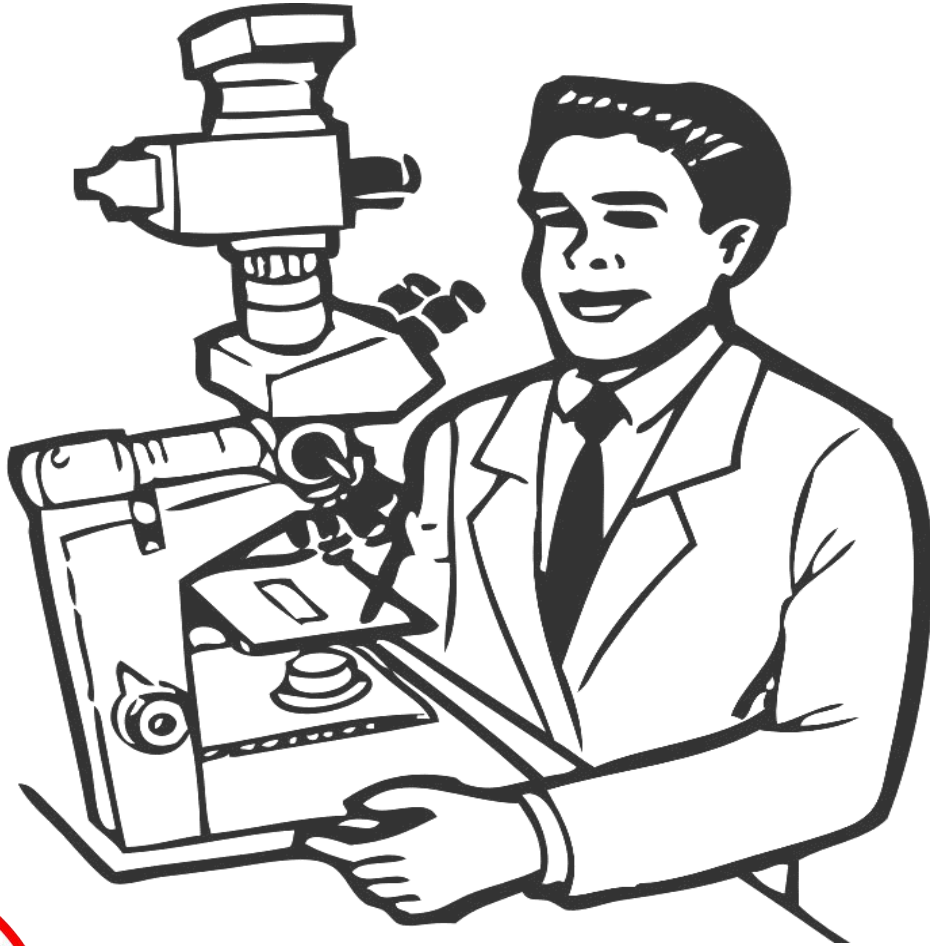
المزيد من الملفات بحسب الصف العاشر والمادة علوم في الفصل الأول

اسئلة اختبارات واحياتها النموذجية لسنوات سابقة 2015 2016 في مادة الاحياء	1
نماذج اختبارات واحياتها النموذجية لسنوات سابقة 2016 2017 في مادة العلوم	2
ملخص بطريقة بسيطة ورائعة في مادة العلوم	3
احابة بنك اسئلة رائع في مادة العلوم	4
احابة اوراق عمل ممتازة في مادة العلوم	5

الصف العاشر

الأحياء

موقع
المناهج الكويتية
almanahj.com/kw



الفصل الدراسي الثاني

٢٠٢٠ / ٢٠٢١ م

واتس أب: 66176078



الاستجابة

أكمل:-

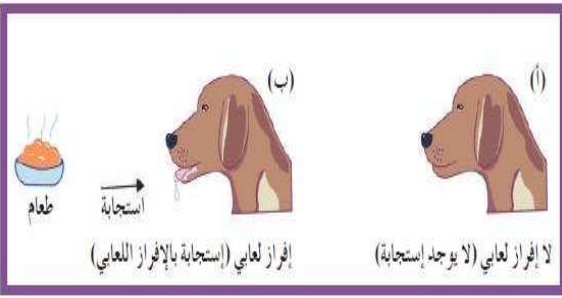
يستجيب الحيوان للمؤثرات عن طريق .. **الخلايا العصبية.**

علل / أهمية الخلايا العهدية للحيوانات؟

(١) تستجيب للمؤثرات حسية. ضوئية - كيميائية).

(٢) تكون الجهاز العصبي.

(٢) تعالج وتحدد كيفية الاستجابة



عرف المستقبلات الحسية : تركيبات خاصة في الخلايا تستجيب للمؤثرات الحسية والضوئية والكيميائية.

الحركة

علل / تستطيع معظم الحيوانات الحركة والتجول في كل مكان.

- بسبب الانقباض العضلي ووجود الهيكل العظمي.

علل / أهمية العضلات لدى الحيوانات الثابتة؟

- تساعدها على التغذية وتضخ الماء والسوائل من وإلى أجسامها.

عدد طرق التكاثر لدى الحيوانات.

- (جنسيا - لا جنسيا).

موقع
المنهج الكويتية
almanahj.com/kw

قارن بين التكاثر الجنسي واللاجنسي:

التكاثر والنمو

التكاثر اللاجنسي

(التكاثر الجنسي)

الخصائص

(١) ينتج عنه أفراد متماثلة وراثيا.

(١) يساعد في التنوع الوراثي.

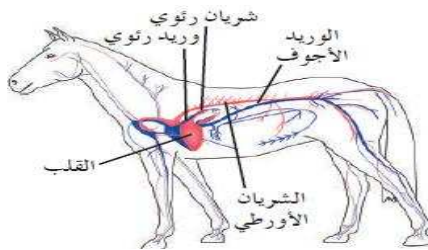
(٢) ينتج عنه أعداد كبيرة بسرعة.

(٢) يساعد في التطور.

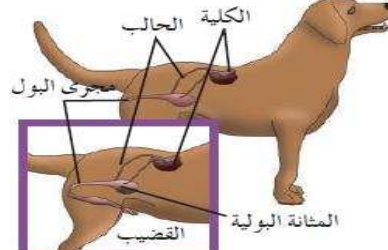
كيف يتم النمو عند الحيوان؟

- عن طريق تكاثر خلايا الجسم ويصاحبها تغيرات في حجم وشكل الحيوان.

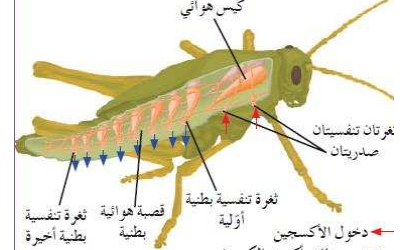
تابع ص ١



الدوران عند الحصان



الإخراج عند الكلاب



التنفس عند الجنادب

مذكرات أبو محمد

66176078

<https://t.me/Mozartmohamed>

INSTGRAM: KUW.MOZKRAT

بالتوفيق والنجاح



مقدمة في المملكة الحيوانية ص ١٤

ما هي الخصائص العامة للحيوانات

- (١) غير ذاتية التغذية وتعتمد على المركبات العضوية للكائنات الأخرى.
- (٢) متعددة الخلايا.
- (٣) حقيقية النواة.
- (٤) لا تحتوي على جدار خلوي.

قارن بين اللافقاريات والفقاريات:-

أوجه المقارنة	اللافقاريات	الفقاريات
النسبة	٩٥%	٥%
الأمثلة	الديدان - قنديل البحر - نجم البحر - الحشرات	الأسماك و البرمائيات - الزواحف - الطيور الثدييات
العمود الفقري	لا يوجد	يوجد

الوظائف الحيوية عند الحيوانات



علل تقوم الحيوانات بالعمليات الحيوية المختلفة؟ - لتبقى على قيد الحياة واستجابة للبيئة التي تعيش فيها بطرق مختلفة.


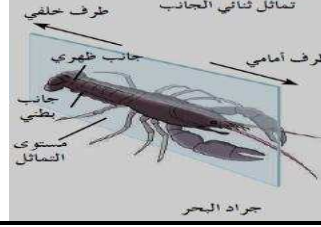
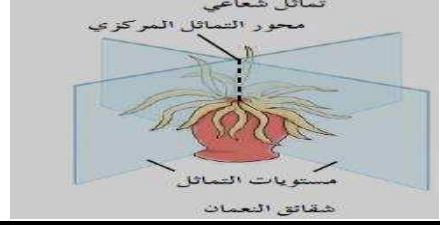
ما هي الطرق المختلفة للتغذية عند الحيوانات؟ أو (صنف الحيوانات من حيث التغذية).					
التصنيف	أكلات العشب	أكلات اللحوم	المتغذيات بالترشيح	أكلات الفضلات	التطفل
التغذية	تتغذى على النباتات	تتغذى على الحيوانات الأخرى	تصفي الحيوانات الهائمة في الماء	تتغذى على النباتات والحيوانات المتحللة	يعيش داخل كائن حي آخريسمي العائل
<p>علل / يعتبر الطفيل نوعا من الكائنات المتعايشة؟</p> <p>- لأنه يعيش داخل جسم العائل ويحصل على غذائه منه وقد يلحق به الضرر.</p>					
التنفس	<p>تتنفس الحيوانات بواسطة أعضاء خاصة بها بأخذ الأكسجين وإخراج ثاني أكسيد الكربون.</p> <p>أكمل:- في الكائنات الحية البسيطة يكون التنفس عن طريق الانتشار....</p> <p>- في الكائنات الحية المعقدة يكون التنفس عن طريق الرئة أو الخياشيم....</p> <p>كيف يحدث التنفس عند الجنادب؟</p> <p>- من خلال ثغرات تنفسية <u>اثنان</u> منها صدرية لإدخال الأكسجين وثمانية بطنية لإخراج ثاني أكسيد الكربون.</p> <p>عرف الانتشار: تبادل الغازات عن طريق جلد الحيوان.</p> <p>علل: يحدث تبادل الغازات في الحيوانات البسيطة عن طريق الانتشار.</p> <p>- من خلال جلدها الرقيق أو جدار الخلايا.</p>				
الدوران	<p>علل / تعتمد الحيوانات المائية الدقيقة على الانتشار في نقل المواد.</p> <p>- لأن غطاء أجسامها عبارة عن طبقات قليلة من الخلايا.</p> <p>أكمل / - تستخدم الحيوانات كبيرة الحجم أجهزة دورية... لنقل المواد ...</p>				
الإخراج	<p>عرف الإخراج - عملية يتخلص فيها الحيوان من الأمونيا والفضلات الأخرى.</p> <p>عرف الأمونيا؟ - هي مادة سامة تحتوي على النيتروجين من المنتجات الإخراجية الأولية لعملية الأيض الخلوي.</p> <p>علل / عملية الإخراج هامة لبقاء الحيوان على قيد الحياة؟ - لأن تراكم الأمونيا والفضلات يسبب موت الحيوان.</p>				

تيليجرام : t.me/Mozartmohamed للطلب - واتس أب: 66176078

ملاحظات



ما المقصود بشجرة التاريخ التطوري؟ - إرث تطوري مشترك يربط بين المجموعات الحيوانية بعضها ببعض.
 ما أهمية شجرة التاريخ التطوري؟ - توضح العلاقات التطورية بين المجموعات الرئيسية من الحيوانات.
 قارن بين أنواع التماثل في الحيوان:

ليس لها تماثل	تماثل ثنائي الجانب	تماثل شعاعي	
- لا يمكن تقسيمه بأي مستوى	- يمكن تقسيمه بمستوى واحد - لها جسم متماثل على الجانبين وتتميز بالتعقيل.	- يمكن تقسيمه بأكثر من مستوى - لها أجزاء جسمية تتكرر حول مركز الجسم.	الخصائص
الإسفنج	الربيان - الجراد	شقائى النعمان	مثال
			الشكل

علل / شقائى النعمان لها تماثل شعاعي؟

- لها أجزاء جسمية تتكرر حول مركز الجسم، يمكن تقسيم الجسم إلى نصفين متماثلين بأكثر من مستوى.
 ما المقصود بالتعقيل؟ - تكون الجسم من الكثير من الأجزاء المتكررة والمتماثلة أو العقل أو الحلقات.

علل: يظهر التعقيل في الحيوانات ذات التماثل ثنائي الجانب.

- لأن لها أجزاء جسم خارجية متماثلة على جانبي الجسم تسمح بالتعقيل.

علل: الجراد له تماثل ثنائي الجانب؟

- لأنه يمكن تقسيم الجسم إلى نصفين متماثلين بمستوى واحد.

ما المقصود بالترئيس؟ - تواجد أعضاء الحس والخلايا العصبية بكثرة في مقدمة جسم الحيوان أو الطرف الأمامي.

ما أهمية الترئيس للحيوانات؟ - يجعل الجسم يستجيب بسرعة للمؤثرات الخارجية.

علل: حشرة الرعاش تستجيب للمؤثرات بسرعة. - لأن بها صفة الترئيس.

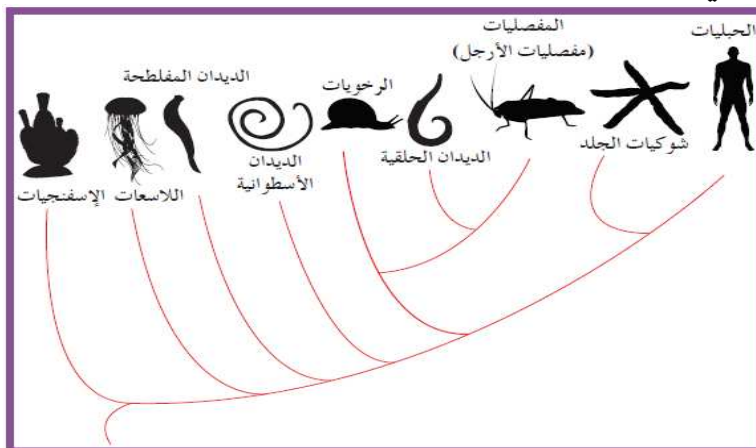
ما المقصود بتجويف الجسم؟ - (السيلوم) فراغ ممتلئ بسائل يقع بين القناة الهضمية وجدار الجسم.

ما أهمية تجويف الجسم للحيوان؟

(١) يؤمن الفراغ للأجهزة الداخلية: حتى لا تتعرض الأعضاء للضغط أو الالتلاف.

(٢) يسمح بنمو الأجهزة: لأنها توفر مكانا تنمو فيه وتتجدد.

(٣) تحتوي التجاويف في بعض الحيوانات سوائل: تساعد في الدوران والتغذية والإخراج.



الشكل المقابل يمثل: (شجرة التاريخ التطوري)

66176078



almanahj.com/kw



تيليجرام : t.me/Mozartmohamed للطلب - واتس أب: 66176078

