

وزارة التربية

الزمن : ساعة



التوجيه العام للعلوم

المجال الدراسي : الأحياء

امتحان تجريبي

عدد الأوراق : (5) أوراق

امتحان الفترة الأولى للصف الثاني عشر علمي

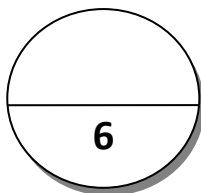
أولاً:- الأسئلة الموضوعية (12 درجة)

السؤال الأول :- أ – اختر الإجابة الصحيحة والأفضل في كل مما يلي :- (3 = 1 × 3 درجات)

- 1- الجهاز العصبي المسئول عن الأفعال اللاإرادية الانعكاسية هو الجهاز :
أ- الجسمي ب- المركزي ج- السمبثاوي د- نظير السمبثاوي
- 2- يستقبل المخيخ الرسائل العصبية من جميع المراكز الموجودة في كل مما يلي ما عدا :
أ- المخ ب- الجلد ج- نخاع المستطيل د- الحبل الشوكي
- 3- العقاقير التي تؤثر في الإدراك الحسي للجهاز العصبي المركزي تسمى :
أ- المواد المهلوسة ب- المهبطات ج- المنبهات د- المنشطات

ب- ضع علامة (✓) أمام العبارة الصحيحة وعلامة (×) أمام العبارة غير الصحيحة لكل عبارة من العبارات التالية (3 = 1 × 3 درجات)

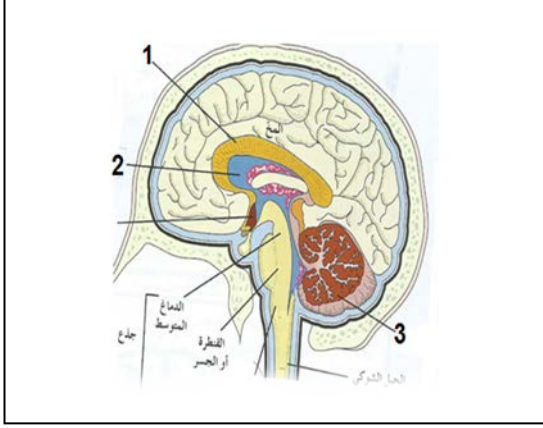
- 1 – أي إثارة لا توصل غشاء الخلية إلى عتبة الجهد تولد جهد العمل . ()
- 2 – المنبه هو تبدل في الوسط الخارجي أو الداخلي بسرعة تكفي لحدوث الاستثارة وبالتالي توليد استجابة ملائمة له . ()
- 3 – القرنية الشفافة هي غلاف شفاف ذو محيط دائري يغلف مقدمة كرة العين . ()



درجة السؤال الأول

السؤال الثاني :- أ- اكتب المصطلح العلمي الدال على العبارات التالية: (3 = 1 × 3 درجات)

- 1- استجابة لا إرادية لمنبه ما (.....)
- 2- تجمعات من الخلايا العصبية (.....)
- 3- الاستطالة الطويلة للخلية العصبية وما يحيط بها من أغلفة (.....)



ب- أدرس الأشكال التالية ثم أجب عن المطلوب :-

(3 = 1 × 3 درجات)

(أولاً :) :

الرسم المقابل يوضح تركيب الدماغ والمطلوب :

- يشير الرقم (1) إلى

- يشير الرقم (3) إلى

(ثانياً :) :

- الرسم المقابل يوضح أنواع خلايا الجهاز العصبي

والمطلوب السهم الرقم (1) يشير

إلى

والمطلوب رقم (2) يشير إلى

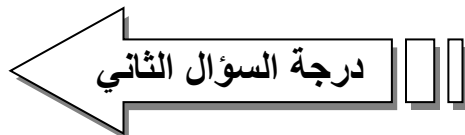
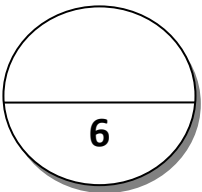
(ثالثاً :) :

الرسم المقابل يوضح أغشيه السحايا التي

تحيط بالجهاز العصبي المركزي والمطلوب :

السهم الرقم (1) يشير إلى

والمطلوب رقم (2) يشير إلى



ثانياً:- الأسئلة المقالية (20 درجة)

السؤال الثالث :- أ- علل لما يأتي تعليلاً علمياً صحيحاً :- (3 × 2 = 6 درجات)

1- يستخدم الجهاز العصبي الذاتي خليتين عصبيتين حركيتين بدلا من خليه عصبية واحدة.

.....
.....

2- يوصف الجهاز العصبي في الهيدرا بالبساطة .

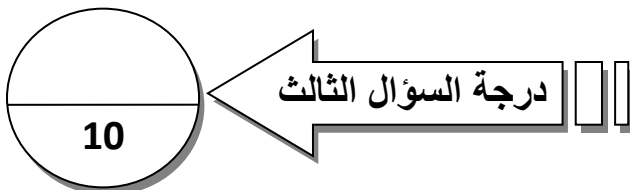
.....
.....

3- مضخة الصوديوم والبوتاسيوم تحتاج إلى طاقة ATP .

.....
.....

ج- قارن بين كل زوج من الأزواج الآتية (4 × 1 = 4 درجات)

وجه المقارنة	الأم الحافية	الأم الحنون
الوظيفة
وجه المقارنة	الجهاز السمبثاوي	الجهاز نظير السمبثاوي
الوظيفة
وجه المقارنة	الكوكابين	الماريجوانا
الأضرار
وجه المقارنة	الخلط الزجاجي	الخلط المائي
الأهمية



السؤال الرابع :- أ - ما أهمية :- (2×2 = 4 درجات)

1- الأعصاب المختلطة في الجهاز العصبي :

.....
.....

2- المخ :

.....
.....

ب- عدد كلا مما يلي : (3 × 1 = 3 درجات)

1- عند ارتباط الاستيل كولين بمستقبل غشائي :

.....
.....

2- خلو الحيز تحت العنكبوتي من السائل الدماغى الشوكى :

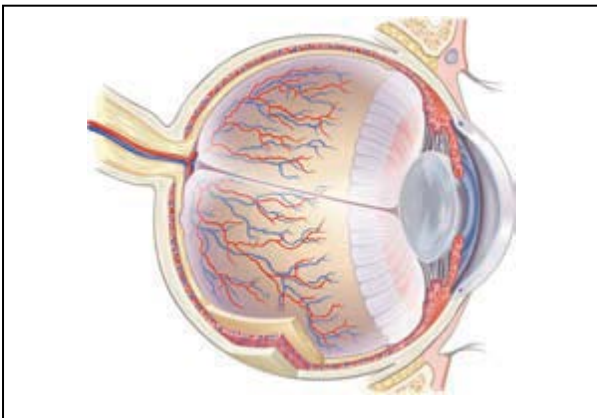
WWW.KweduFiles.Com

.....
.....

3- تلف ساق الدماغ من جراء حادث :

.....
.....

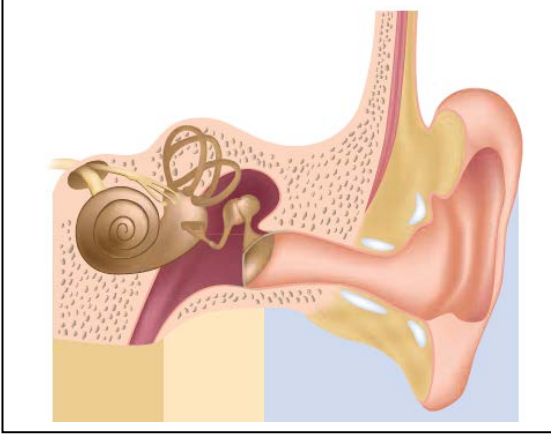
ج- ادرس الأشكال التالية ثم أجب عن المطلوب :- (3 × 1 = 3 درجات)



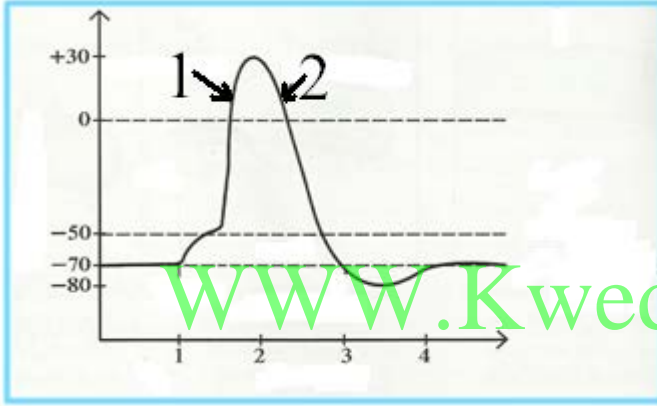
1- الشكل الذي أمامك يوضح تركيب عين الإنسان :

تبدأ عملية تركز الضوء عند
يسمى الغطاء الخارجى لكرة العين ب.....

2- الشكل الذي أمامك يوضح تركيب الأذن :



المستقبلات المسؤولة عن السمع وحفظ التوازن من نوع :
.....
يوجد السائل الذي تتولد فيه اهتزازات تسببها
الموجات الصوتية في



3- الرسم الذي أمامك يمثل جهد العمل :

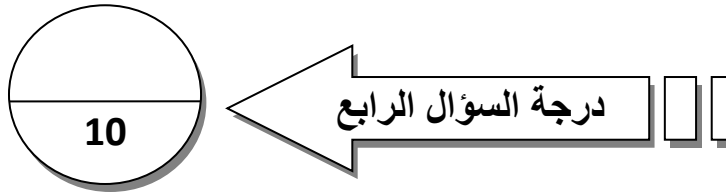
تحدث المرحلة الممثلة بالرقم (1)

نتيجة فتح قنوات

بينما تفتح قنوات

في المرحلة رقم (2) مما يؤدي إلى عودة

الاستقطاب



انتهت الأسئلة مع تمنياتنا بالنجاح ،،،،،،،،