

تم تحميل هذا الملف من موقع ملفات الكويت التعليمية



[com.kwedufiles.www//:https](https://www.kwedufiles.com)

*للحصول على أوراق عمل لجميع الصفوف وجميع المواد اضغط هنا

* للحصول على أوراق عمل لجميع مواد الصف العاشر اضغط هنا

<https://kwedufiles.com/10>

* للحصول على جميع أوراق الصف العاشر في مادة علوم ولجميع الفصول, اضغط هنا

<https://kwedufiles.com/10science>

* للحصول على أوراق عمل لجميع مواد الصف العاشر في مادة علوم الخاصة بـ الفصل الأول اضغط هنا

<https://www.kwedufiles.com/10science1>

* لتحميل كتب جميع المواد في جميع الفصول للصف العاشر اضغط هنا

<https://www.kwedufiles.com/grade10>

[bot_kwlinks/me.t//:https](https://t.me/bot_kwlinks)

للحصول على جميع روابط الصفوف على تلغرام وفيسبوك من قنوات وصفحات: اضغط هنا

الروابط التالية هي روابط الصف العاشر على مواقع التواصل الاجتماعي

مجموعة الفيسبوك

صفحة الفيسبوك

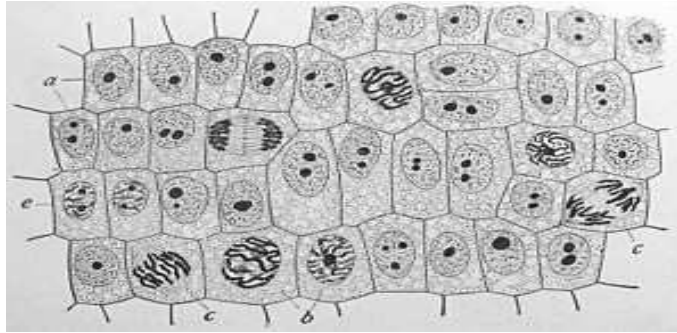
مجموعة التلغرام

بوت التلغرام

قناة التلغرام

رياضيات على التلغرام

الخلية هي الوحدة الاساسية التركيبية والوظيفية في الكائنات الحية، فكل الكائنات الحية تتركب من خلية واحدة أو أكثر، وتنتج الخلايا من انقسام خلية بعد عملية نموها. وتقسم الخلايا عادة إلى خلايا نباتية وخلايا حيوانية، وهناك تقسيمات أخرى؛ وتسمى مجموعة الخلايا المتشابهة في التركيب والتي تؤدي معًا وظيفة معينة في الكائن الحي عديد الخلايا بالنسيج. وتحتوي الخلية على أجسام أصغر منها تسمى عضيات، مثل أجسام جولجي، وهناك أيضًا النواة التي تحمل في داخلها الشيفرة الوراثية الذي أن إيه (حمض نووي ريبوزي منقوص الأكسجين). كما يحيط بالخلية غشاء يسمى بالغشاء الخلوي، ولدى الخلايا النباتية، جدار من السليلوز يسمى غشاء بلازمي، وهو غير مرن كالغشاء الخلوي



خلايا ثوم في مراحل مختلفة من الانقسام. النواة في وسط الخلية، وهي التي تبدأ عملية انقسام الخلية عند التكاثر.

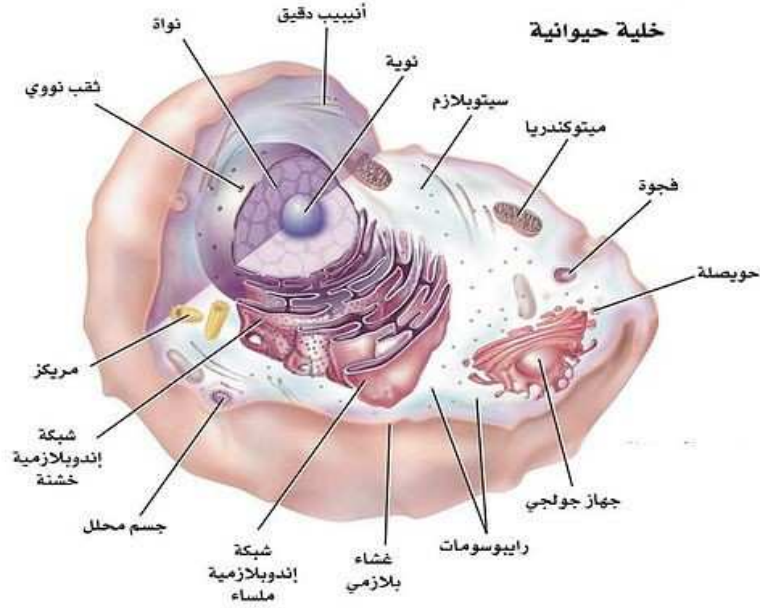


خلية سرطانية

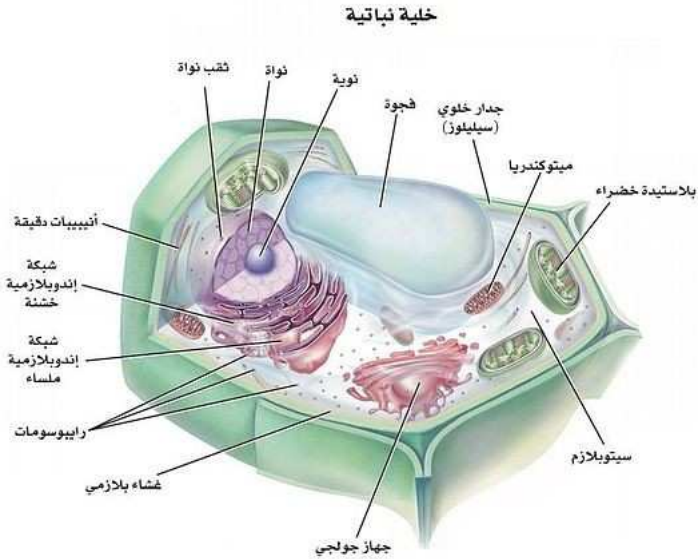
تركيب الخلية

نوع الخلية	الوظيفة	مثال	تركيب الخلية
الخلايا النباتية و خلايا الفطريات وبعض الخلايا البدائية النواة.	حاجز غير مرن يعطي الدعامة والحماية للخلية النباتية.		الجدار الخلوي
الخلايا الحيوانية ومعظم خلايا الأوليات.	عضيات تظهر على شكل أزواج تؤدي دورًا في انقسام الخلية.		المريكزات
الخلايا النباتية فقط.	عضيات لها غشاء مزدوج وثايلاكويدات وتحوي الكلوروفيل، ويتم فيها عملية البناء الضوئي.		الصنعتات اليخضورية
بعض الخلايا الحيوانية وبعض الخلايا الحقيقية النوى.	امتدادات من سطح الخلية تسهم في الحركة والتغذي، وسحب المواد نحو سطح الخلية.		الأهداب
جميع الخلايا الحقيقية النواة.	شبكة في الخلية توجد داخل السيتوبلازم.		الهيكال الخلوي
جميع الخلايا الحقيقية النواة.	غشاء كثير الطيات يساعد على بناء البروتين.		الشبكة الهيولية الباطنة
بعض الخلايا الحيوانية وبعض الخلايا النباتية والخلايا البدائية النواة.	امتدادات تسهم في الحركة والتغذي.		الأسواط
جميع الخلايا الحقيقية النواة.	أغشية أنبوبية مترابطة ومسطحة تقوم بتغليف البروتين وتعديله لنقله خارج الخلية.		جهاز جولجي
الخلايا الحيوانية فقط.	حويصلة تحتوي على إنزيمات هاضمة تحلل المواد الخلوية الزائدة.		اليحتول (الجسم المحتل)
جميع الخلايا الحقيقية النواة.	عضية محاطة بغشاء يوفر الطاقة للخلية.		المشفرات (الخبيبات الخيطية أو الميتوكوندريا)
جميع الخلايا الحقيقية النواة.	مركز السيطرة في الخلية، وتحتوي على تعليمات مشفرة لإنتاج البروتينات وانقسام الخلية.		النواة
جميع الخلايا الحقيقية النواة وبعض الخلايا البدائية النواة.	حاجز مرن ينظم حركة المواد من الخلية إليها.		الغشاء الخلوي
جميع الخلايا.	عضيات تُعد موقعا لبناء البروتينات.		الرايبوسومات
الخلايا النباتية تحوي فجوة كبيرة أما الخلايا الحيوانية فتحوي القليل من الفجوات الصغيرة الحجم.	حويصلة محاطة بغشاء لتخزين مؤقت للمواد.		الفجوات

خلية حيوانية



خلية نباتية



المرجع :

Campbell, Neil A.; Brad Williamson; Robin J. Heyden (2006).
Biology: Exploring Life. Boston, Massachusetts: Pearson
.Prentice Hall