



وزارة التربية

الإدارة العامة لمنطقة مبارك الكبير التعليمية

نهاية الفصل الدراسي الثاني
٢٠١٩ / ٢٠١٨

التاسع	الصف
العلوم	المادة

المنهج الكامل

دولة الكويت
نموذج إجابة





السؤال الأول: اختر الإجابة الصحيحة علمياً لكل من العبارات التالية بوضع علامة (✓) في المربع المقابل لها :

1. يسمى موقع إلتقاء عظمتين ب: **ص 19 ج 1**

الغضروف

المفصل

الأربطة

الأوتار

2. العضو المسؤول عن اتزان الجسم في الجهاز العصبي:

(2) **ص 78- 120**

(1)

(4)

(3)

3. الرمز الذي يدل على أربع جزيئات من الهيدروجين: **ص 109 ج 1**

$4H_2$

$2H_2$

$4H$

$4H$

4. أحد مصادر بيانات الطقس ويملاء بغاز الهيليوم: **ص 184 ج 1**

أقمار صناعية

بالون الطقس

محطة الطقس

رادار الطقس

5. قياس المسافة بالدرجات شمال وجنوب خط الاستواء يسمى : **ص 188 ج 1**

خط غرينش

خط الطول

خط العرض

خط الاستواء

6. الرابطة بين الأم والجنين النامي : **ص 22 ج 2**

الكيس الأمنيوني

الرحم

المشيمة

الحميل

7. تستخدم خلايا الجسم لتتكاثر لذلك هي تضر الجسم: **ص 64 ج 2**

الأوليات الحيوانية

البكتيريا

الفيروسات

الفطريات

8. حاصل ضرب طول الموجة و التردد يسمى : **ص 100 ج 2**

الطول الموجي

سرعة الموجة

تردد الموجة

سعة الموجة

9. عندما تصطدم الإلكترونات بجزيئات الغاز الموجود في الأنبوبة الزجاجية عند ضغط منخفض ينتج عنها ضوء:

متوهج

بخار الصوديوم

فلوري **ص 163 ج 2**

النيون

10. يسمى الخليط السائل من المركبات الهيدروكربونية ب: **ص 184 ج 2**

الوقود الاحفوري

البتترول

الفحم

الغاز الطبيعي

السؤال الثاني: اكتب بين القوسين كلمة (صحيحة) أمام العبارة الصحيحة و كلمة (خطأ) أمام العبارة غير الصحيحة علميا في كل مما يلي:



1. يغطي العظام غشاء أبيض خشن يسمى السمحاق. ص 17 ج 1 (صحيحة)
2. يتكون الهواء الجوي من 78% نيتروجين. ص 149 ج 1 (صحيحة)
3. نقل كثافة الهواء كلما اقتربنا من سطح الأرض. ص 154 ج 1 (خطأ)
4. يعيش الإنسان في طبقة التروبوسفير. ص 157 ج 1 (صحيحة)
5. التوائم المتماثلة تنتج من بويضتان تخصب كل منهما بحيوان منوي مختلف. ص 24 ج 2 (خطأ)
6. البنسلين أول مضاد حيوي ويستخدم لإلتهاب الحلق. ص 82 ج 2 (صحيحة)
7. يستخدم عنصر الهيليوم كوقود للطاقة النووية. ص 129 ج 2 (خطأ)
8. الصور التي نراها في المرآة المستوية صوراً حقيقية. ص 167 ج 2 (خطأ)

السؤال الثالث: في الجدول التالي اختر العبارة من المجموعة (ب) واكتب رقمها أمام ما يناسبها من عبارات المجموعة (أ):

الرقم	المجموعة (أ)	المجموعة (ب)
(2)	الطبقة التي تدور به الأقمار الصناعية. ص 158 ج 1	1- الأيونوسفير
(3)	الطبقة التي تحترق فيها النيازك تماماً وتظهر حالة الشهب.	2- الإكسوسفير
(5)	الجدري والايذز وانفلونزا الخنازير. ص 64 ج 2	3- الميزوسفير
(4)	الزهري والتهاب الحلق والسل.	4- أمراض بكتيرية
(8)	وحدة كمية الطاقة التي تمر كل ثانية خلال وحدة المساحات العمودية.	5- أمراض فيروسية
(7)	وحدة تعبر عن شدة الصوت الذي نسمعه. ص 112 ج 2	6- أمراض فطرية
		7- dB
		8- W/m ²
		9- Hz

السؤال الرابع: اكتب بين القوسين الاسم أو المصطلح العلمي الذي تدل عليه كل من العبارات التالية:

1. عضو ينتج مادة كيميائية تلزم لمكان ما في الجسم. ص 91 ج 1 (الغدة)
2. تمثيل رمزي يدلنا على نوع الذرات المكونة للجزيء وعددها. ص 110 ج 1 (الصيغة الجزيئية)
3. تدفئة الغلاف الجوي نتيجة احتباس الطاقة الحرارية بواسطة CO₂ وغازات أخرى. ص 162 ج 1 (ظاهرة الدفيئة)
4. مناجم يتم حفر أنفاق أو ممرات تصل لطبقات الخام في عمق الأرض. ص 180 ج 2 (المناجم العميقة)

السؤال الخامس: أكمل كلا من العبارات التالية بما يناسبها علمياً :

8

1. الصبغة المسؤولة عن لون الجلد والشعر والعين هي **الميلانين** ص 22 ج 1
2. الغشاء الرقيق المستدير والمشدود بإحكام بإذن الإنسان يسمى **طبلة الأذن** ص 86 ج 1
3. عمليتان متلازمتان هما الأكسدة و **الإختزال** ص 111 ج 1
4. مرحلة الإثنى عشر شهراً الأولى من حياة الإنسان تسمى **الصفولة** ص 26 ج 2
5. المادة الكيميائية المسؤولة عن أعراض الحساسية تسمى **الهستامين** ص 77 ج 2
6. تسمى أجزاء الموجة التي تكون فيها اللفات متقاربة من بعضها ب **التضاغطات** ص 95 ج 2
7. عند انتقال الضوء من الزجاج إلى الماء فإنه **ينكسر / ينحرف / تتغير سرعته** ص 169 ج 2
8. الطاقة التي تستخدم حركة الماء المندفعة في المد و الجزر هي **الكهرومائية** ص 191 ج 2

9

ثانياً : الأسئلة المقالية (24 درجة)



السؤال السادس: (أ) ماذا يحدث في الحالات التالية:-

1. ارتفاع مستوى هرمون النمو بدرجة كبيرة . ص 95 ج 1
يسبب العملاقة أو الزيادة في النمو
2. عند تقشير التفاح وتركه مدة طويلة في الهواء. ص 111 ج 1
يتغير لون التفاح إلى اللون البني / تحدث عملية أكسدة

(ب) : قارن بين كل مما يلي حسب وجه المقارنة المبين في الجدول التالي:

وجه المقارنة	الجهاز التناسلي الذكر	الجهاز التناسلي المؤنث
الهرمون المؤثر في التغيرات الجسمية	التستوستيرون	الأستروجين ص 16 - 17 ج 2

2

(ج) : أجب عن الاسئلة التالية :

- 1- اذكر ثلاثاً من العوامل المؤثرة في سرعة الصوت. ص 109 - 119 ج 2
- 1- **مرونة الوسط** 2- **درجة الحرارة** 3- **نوع المادة / كثافة الوسط**

3

(د) حل المسألة التالية : ص 101 ج 2

إذا كان تردد الموجات الناتجة عن مرور دراجة مائية (جت سكي) هو (3 هرتز) والطول الموجي لها يساوي (9 متر) فما هي سرعة الموجات المتحركة باتجاه الشاطئ؟

2

القانون : **السرعة = الطول الموجي X التردد** $v = \lambda \times f$

الحل : **السرعة = 3 X 9 = 27 متر/ ثانية** $v = 9 \times 3 = 27 \text{ m/s}$

11

السؤال السابع: (أ) علل لما يلي تعليلاً علمياً دقيقاً :

1. يكون الصدى في بعض الأحيان أضعف من الصوت الأصلي. ص 124 ج 2
ج: لأن بعض طاقة الموجة تمتص على طول المسار
2. ضوء التوهج ذو كفاءة ضعيفة (ليس فعالاً) . ص 162 ج 2

ج: بسبب فقدان معظم الطاقة على صورة حرارة

2

3

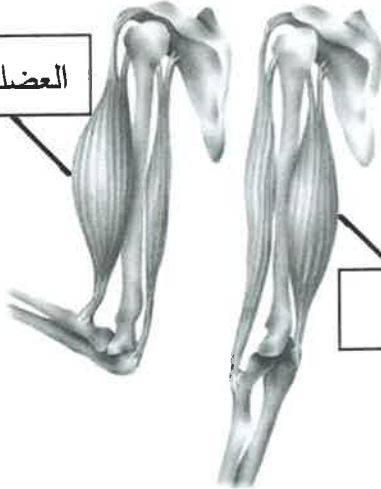
(ب) : اذكر ثلاثاً من مصادر بيانات الطقس : ص 184 ج 1

- 1- الأقمار الصناعية
- 2- رادار الطقس
- 3- بالون الطقس - محطات الطقس

(ج) : ادرس الرسم التالي ثم اكتب أسماء العضلات من

حركة المفصل : ص 27 ج 1

العضلة القابضة



العضلة الباسطة

- عند ثني مفصل الذراع فإنه يمثل رافعة

من النوع الثالث

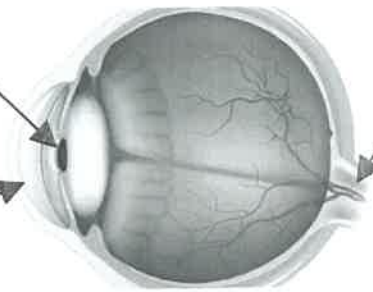


(د) : ادرس رسم العين ثم أكمل البيانات على الرسم: ص 83 ج 1

البؤبؤ

العصب البصري

العدسة



3

السؤال الثامن: (أ) اذكر اثنان من الغازات التي تستخدم في مصباح النيون التي يعتمد عليها ضوء النيون مع ذكر اللون الصادر. ص 164 ج 2

1. الغاز : النيون اللون : أحمر ساطع

2. الغاز : بخار الزئبق اللون : أزرق مخضر

أو الكريبتون - أرجواني

أو الهيليوم - أصفر



(ب) : اكتب الصيغ الكيميائية للمركبات التالية:

بروميد الفضة

Ag Br

1 1

1 1

Br Ag

هيدروكسيد الكالسيوم

Ca OH

2 1

1 2

Ca(OH)₂

==== إنتهت الأسئلة بحمد الله ☺ =====