

تم تحميل هذا الملف من موقع المناهج الكويتية



تطبيق تمكن

الملف مراجعة اختبار قصير ثاني

موقع المناهج ← المناهج الكويتية ← الصف الثاني عشر العلمي ← علوم ← الفصل الأول

روابط مواقع التواصل الاجتماعي بحسب الصف الثاني عشر العلمي



روابط مواد الصف الثاني عشر العلمي على تلغرام

[الرياضيات](#)

[اللغة الانجليزية](#)

[اللغة العربية](#)

[التربية الاسلامية](#)

المزيد من الملفات بحسب الصف الثاني عشر العلمي والمادة علوم في الفصل الأول

مذكرة الدرس الأول (الاجهاز العصبي)	1
اختبار إلكتروني من بداية الغدد الصماء عند الإنسان حتى نهاية صحة الغدد الصماء	2
نموذج احابة اختبار الاحياء لمنطقة مبارك الكبير التعليمية	3
احابة بنك اسئلة ممتاز في مادة الاحياء	4
احابة بنك اسئلة للكورس الاول في مادة الاحياء	5

مراجعة القصير الثاني الصف الثاني عشر أحياء غير محلول 2024 / 2025

موقع
المنهج الكويتية
almanahj.com/kw

الصفحات المطلوبة

من الصفحة 39 الى الصفحة 57 ومن
الصفحة 101 الى الصفحة 115

نهاية المناعة الخلوية

الدروس المطلوبة:

- أقسام الجهاز العصبي المركزي.
- الجهاز العصبي الطرفي.
- صحة الجهاز العصبي.
- الجهاز المناعي.
- أنشطة الجهاز المناعي التكيفي.

حمل التطبيق



Download on the
App Store

GET IT ON
Google Play

Available on the
Mac App Store

Available on
Windows Store





السؤال الأول ضع علامة (✓) مقابل انطباق اجابة لتكمل بها كل من العبارات التالية:

1- أحد خصائص جذع الدماغ :

- ينسق العديد من الوظائف الحيوية
 يصل بين نصفي الكرة المخية
 يعمل مركز توزيع الرسائل
 يزيد مساحة المراكز العصبية

2- حلقة الوصل بين الجهاز العصبي والغدد الصماء:

- تحت المهاد
 المهاد
 المخيخ
 الجسم الجاسئ

3- تركيب في الدماغ يعمل كمركز توزيع رسائل عن طريق توجيه الرسائل القادمة من الحبل الشوكي الى الأجزاء

المناسبة في المخ:

- الجسم الجاسئ
 تحت المهاد
 المهاد
 الدماغ المتوسط

4- يخرج من الدماغ أزواج أعصاب عددها :

- 21
 15
 31
 12

5- الجهاز العصبي الجسمي يعمل على:

- ضبط الأفعال الإرادية فقط.
 ضبط الأفعال الإرادية والأفعال الانعكاسية اللاإرادية.
 يضبط استجابات لإرادية في الجسم.
 تنظيم الاتزان الداخلي للجسم.

6- الجهاز العصبي الذاتي يربط الجهاز العصبي المركزي مع الأعضاء المنفذة باستخدام:

- خلية عصبية حركية واحدة
 خليتان عصبيتان حسيتان
 خلية عصبية حسية واحدة
 خليتان عصبيتان حركيتان

7- المشاكل المتعلقة بدوران الدم ناتجة عن :

- الارتجاج
 الصدمة
 الزهايمر
 شلل الأطفال

8- مرض التصلب المتعدد يصيب :

- الأوعية الدموية
 الدماغ
 الأعصاب والحبل الشوكي
 الأوعية اللمفاوية

9- يعتبر الكافيين من :

- المخدرات
 المنبهات
 المهبطات
 المواد المهلوسة

10- يتخيل الشخص مناظر و أصوات عند تعاطيه :

- الكوكايين
 الباربيتورات
 المسكاليين
 الكافيين



11- الانتزفرونات مواد كيميائية تعمل على :

- وقاية الخلايا السليمة المجاورة تعطي إشارة ببدء الالتهاب
- رفع درجة حرارة الجسم افراز عوامل التخثر

12- مرض معد ينتشر عن طريق الماء الملوث:

- الزحار التسمم الغذائي الملاريا الطاعون

13- تنقل البراغيث مرض:

- الزحار السعار الملاريا الطاعون الدملي

14- البيروجينات مواد كيميائية تطلقها :

- الخلايا البدينة الخلايا الحمضية الخلايا البلعمية الخلايا اللمفاوية

15- الخلايا التائية القاتلة :

تتحول الى خلايا بلازمية لتفرز أجسام مضادة.

تنتج بروتين يهاجم الخلايا الضارة ويمزق الغشاء الخلوي لها .

تثبط نشاط الخلايا التائية الأخرى.

تفرز مواد كيميائية تسمى الانتزفرونات .

16- من مكونات خط الدفاع الأول :

- الخلايا البلعمية الدموع الأجسام المضادة الخلايا البائية

17- الكائن المسبب لمرض الكزاز :

- البراغيث الفطريات البكتيريا الفيروس

18- الخلايا التي تحفز الخلايا الأخرى من خلال اطلاق مواد كيميائية تسمى السيتوكينات :

- التائية القاتلة التائية المساعدة البائية التائية الكابحة

19- من خصائص الأجسام المضادة كل مايلي ماعدا :

تتكون من أربعة سلاسل عديدة الببتيد اثنان ثقيلة واثنان خفيفة.

تختلف المنطقة المتغيرة من جسم مضاد لآخر .

جميعها مرتبطة على سطح الخلايا البائية.

تتصل كل سلسلة ثقيلة بسلسلة خفيفة من خلال مفصل مرن.



السؤال الثاني: ضع إشارة صح (✓) أمام العبارة الصحيحة و علامة (X) أمام العبارة غير الصحيحة لكل عبارة من العبارات التالية:

الاجابة	العبارة
	1- يظهر على سطح القشرة المخية شقوق عميقة تعرف بالثلم.
	2- يعمل المهاد على المحافظة على اتزان الجسم الداخلي ومركز التحكم بادراك الجوع والعطش.
	3- يضبط الجهاز العصبي الجسمي الأفعال الارادية والأفعال اللارادية الانعكاسية .
	4- يخرج من الحبل الشوكي أعصاب عددها 31 زوج.
	5- يقوم الجهاز العصبي المركزي بربط الجهاز العصبي الطرفي باقي أعضاء الجسم.
	6- المخيخ عضو مسؤول عن الأنشطة الارادية جميعها وعن التخيل والتفكير والابداع.
	7- تدخل الرسائل الحسية الى الحبل الشوكي عبر الجذر الأمامي.
	8- المادة البيضاء في المخ هي الطبقة الخارجية.
	9- تقسم الشقوق العميقة سطح المخ الى ثلاثة فصوص.
	10- ينظم الجهاز الذاتي الاستجابات الارادية والإرادية في الجسم.
	11- تنتظم العقد في الجهاز نظير السمبثاوي على شكل سلسلتين متوازيتين على جانبي العمود الفقري .
	12- يفقد المصابون بمرض الزهايمر الذاكرة وتتغير شخصيتهم.
	13- يعتبر الأمفيتامين من المهبطات التي تبطئ نشاط الجهاز العصبي المركزي.
	14- معظم الخلايا العصبية لا تنقسم ميتوزيا ولذلك تعجز عن التجدد إذا أصابها التلف.
	15- لا يمكن الوقاية من مرض التصلب المتعدد.
	16- يستخلص الهيرويين من نبات القنب و أزهاره المجففة.
	17- مرض الجمره الخبيثة يصيب الطيور.
	18- الحمض المعدي من مكونات الجهاز المناعي التكييفي.
	19- تعمل البيروجينات على وقاية الخلايا السليمة المجاورة.
	20- تمتاز الخلايا التائية القاتلة بوجود بروتينات من النوع CD8 على سطحها.
	21- الصنف الأول من أنتيجين خلايا الدم البشرية CLASS I يوجد على جميع خلايا الجسم التي لها نواة.



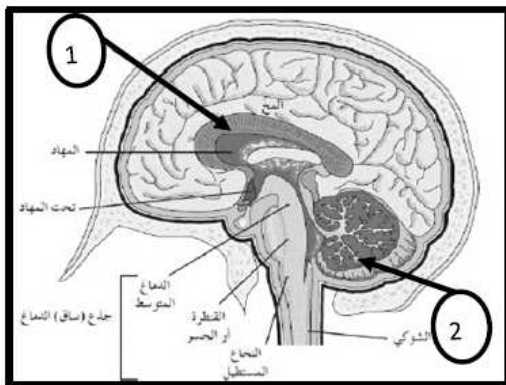
الإجابة	العبرة
	1- عضو أنبوبي داخل العمود الفقري مغلف بالسحايا يتكون خلايا عصبية وخلايا الغراء العصبي وأوعية دموية.
	2- الشقوق العميقة على سطح القشرة المخية
	3- حزمة من الالياف العصبية تربط نصفي الكرة المخية
	4- الطبقة الخارجية من المادة الرمادية التي يتكون منها المخ
	5- طيات بارزة بين الشقوق وضمن الفصوص تساهم في زيادة مساحة المراكز العصبية
	6- استجابة لإرادية لمنبه ما
	7- مسار الخلايا العصبية التي تنقل السيالات العصبية منذ بداية المنبه حتى حدوث الاستجابة الية لإرادية أو فعل انعكاسي
	8- أحد اقسام الجهاز العصبي الذاتي يتحكم بأعضاء الجسم في حالات الطوارئ ومواجهة الاخطار لتحضير الجسم لتنفيذ اي نشاط يتطلب طاقة كبيرة واجهاد
	9- ضرر يحدث للدماغ نتيجة اصطدامه بعظام الجمجمة من الداخل بسبب ضربة تصيب الرأس
	10- أحد اضطرابات الجهاز العصبي بسبب نقص فجائي في كمية الدم التي تصل إلى الأعضاء الحيوية بالجسم بما فيها الدماغ.
	11- مرض يفسد فيه نسيج الدماغ نتيجة تراكم ترسيبات بروتينية غير طبيعية وتنتلف بعض أجزاء الدماغ
	12- مرض يصيب الأعصاب والحبل الشوكي حيث يؤثر على الأغلفة الميلينية التي تحمي الخلايا العصبية وتساعد في نقل السيالات العصبية .
	13- مرض فيروسي يصيب المادة الرمادية للحبل الشوكي حيث يدمر الخلايا العصبية الحركية
	14- العقاقير التي تزيد من نشاط الجهاز العصبي المركزي.
	15- العقاقير التي تبطئ من نشاط الجهاز العصبي المركزي.
	16- منشط قوي يدمر الجسم بطريقة مماثلة للكوكايين.
	17- العقاقير التي تؤثر في الإدراك الحسي للجهاز العصبي المركزي.
	18- هرمونات ليبيدية تستخدم لتحفيز نمو العضلات وزيادة قوتها وأدائها وتستخدم طبيياً لتخفيف آلام مرضى التهاب المفاصل.
	19- عقار يستخدم بشكل قانوني كمسكن للجراحات الأنفية.
	20- العقاقير التي تسكن أو تخفف الألم وتسبب النعاس .



21-	أي مرض أو خلل ينتقل من شخص لآخر وتسببه بعض الكائنات الحية أو الفيروسات التي تدخل جسم الإنسان العائل وتتكاثر داخله .
22-	مركبات كيميائية تقتل البكتيريا وذلك بإيقاف العمليات الحيوية من دون أن يضر خلايا الجسم
23-	تفاعل دفاعي غير تخصصي يأتي رداً على تلف الأنسجة الناتجة من التقاط العدوى.
24-	مادة كيميائية تفرز من الخلايا البدينة تعطي الإشارة ببدء الاستجابة بالالتهاب
25-	مواد كيميائية تفرز من الخلايا البلعمية الكبيرة تحت الدماغ على رفع درجة الحرارة وتؤدي الحرارة الى تنشيط الخلايا البلعمية وتجعل نمو الكائنات الممرضة أكثر صعوبة
26-	بروتينات تفرزها الخلايا المصابة تعمل على وقاية الخلايا السليمة المجاورة
27-	نوع من خلايا الدم البيضاء تحيط بالأجسام الغريبة من أجل ابتلاعها وهضمها.
28-	خلايا تنمو وتتطور من الخلايا الجذعية اللمفاوية تهاجم أجسام غريبة معينة
29-	نوع من السيتوكينات الذي يؤدي دوراً محورياً في الاستجابة المناعية من خلال نقل الإشارات والتواصل بين الخلايا المناعية
30-	مستقبلات غشائية تظهر على سطح الخلايا اللمفاوية البائية ، كما يمكن أن تكون حرة في الدم وهي تركيب بروتيني يشبه شكل حرف Y
31-	الجزء السطحي للأنتيجين الذي يتم التعرف عليه من قبل الجسم المضاد ليرتبط به.
32-	المادة التي تظهر الاستجابة المناعية أو تنشيطها ومعظمها مركبات موجودة على سطح الكائنات الممرضة وبعضها مواد سامة معينة

ادرس الأشكال التالية ثم أجب عن المطلوب :

- يمثل الشكل تركيب الدماغ أكمل البيانات المطلوبة:



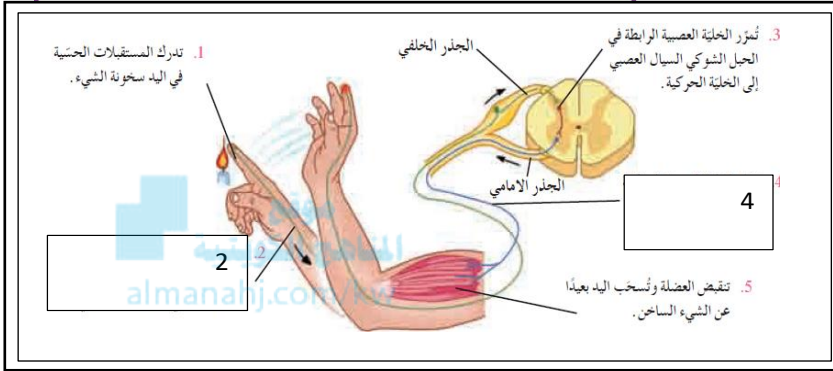
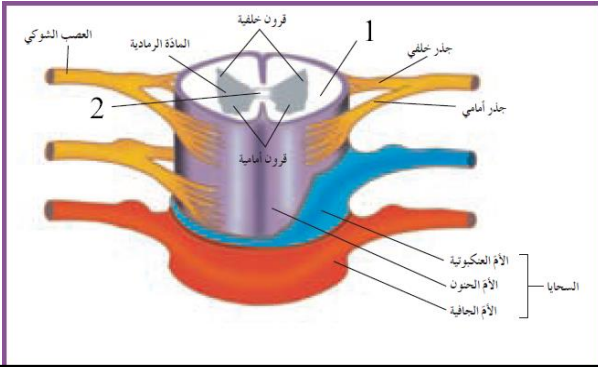
الرقم (1) يمثل

الرقم (2) يمثل



- الشكل التالي يوضح الأغشية السحائية التي تحيط بالحبل الشوكي والمطلوب اكتب البيانات علي الرسم:
1- المادة البيضاء .

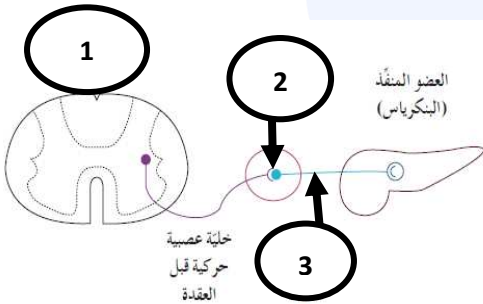
2- القناة المركزية



- ما نوع الخلية في كل من 2 و 4 ؟

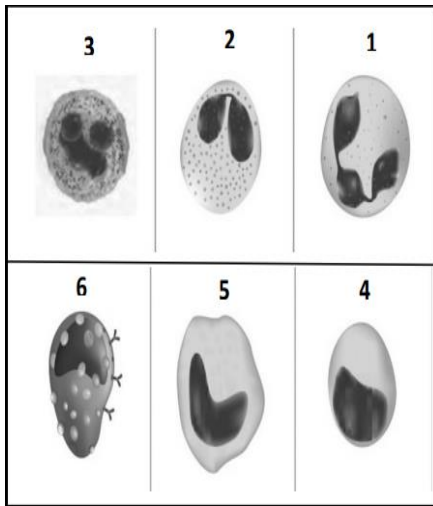
2- الخلية العصبية-----

4- الخلية العصبية-----



-1

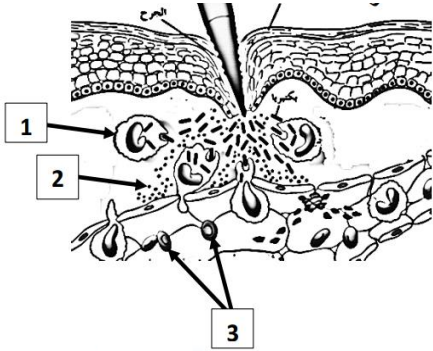
-2



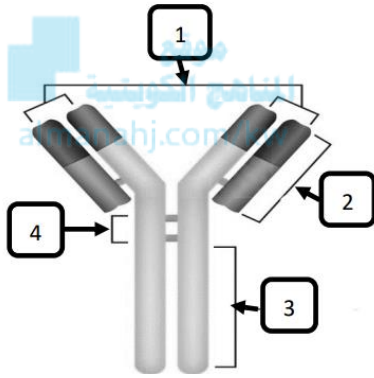
الرقم	اسم الخلية	الوظيفة
1		
2		
3		
4		
5		
6		



- يتكون خط الدفاع الأول للجسم من الجلد ، ولكن عند حدوث جرح يتم اختراق خط الدفاع الأول
- 1
-2
-3

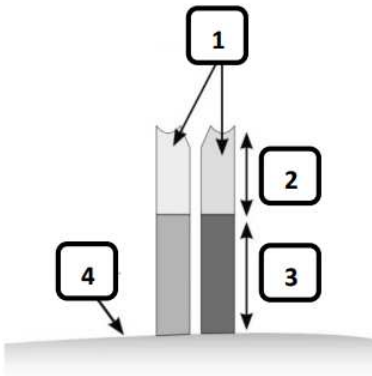


- ما دور الصفائح الدموية التي نفذت من البلازما الى النسيج المتضرر ؟



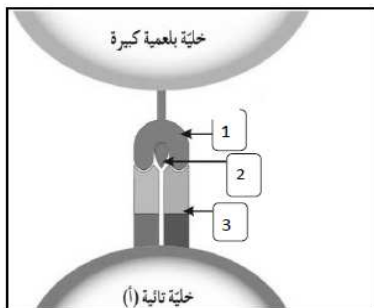
- يمثل الشكل المقابل تركيب الجسم المضاد أكمل البيانات:

الاسم	الرقم
	1
	2
	3
	4



- يمثل الشكل مستقبل الخلية التائية أكمل البيانات المطلوبة :

الاسم	الرقم
	1
	2
	3
	4



الشكل يوضح التعرف المزدوج لمستقبل الخلايا التائية،

اكتب الاسم الذي يشير إليه الرقم:

- يشير رقم (1) إلى :
- يشير رقم (2) إلى
- يشير رقم (3) إلى



اكتب التعليل العلمي المناسب لكل عبارة من العبارات التالية:

- 1- تبدو المنطقة الخارجية في الحبل الشوكي بيضاء اللون؟
- 2- تبدو المنطقة الداخلية في الحبل الشوكي رمادية اللون؟
- 3- تتلقى المراكز العصبية في المخيخ الرسائل القادمة من الحبل الشوكي والمخ والنخاع المستطيل وتعالجها؟
- 4- يعمل المهاد كمركز توزيع رسائل؟
- 5- كثرة التلافيف بين شقوق قشرة المخ وضمن الفصوص؟
- 6- يضبط الجهاز العصبي الجسمي الأفعال الإرادية والأفعال الانعكاسية؟
- 7- تسمية الفعل المنعكس الشوكي بهذا الاسم؟
- 8- يقوم الجهاز العصبي الذاتي بالمحافظة على اتزان الجسم الداخلي؟
- 9- يستخدم الجهاز العصبي الذاتي خليتين عصبيتين حركيتين بدلاً من خلية حركية واحدة؟
- 10- يزداد خفقان القلب عند التعرض لموقف مفزع؟
- 11- سهولة انتقال مرض الايدز والتهاب الكبد الوبائي للأشخاص متعاطي الخشخاش الآسوي؟
- 12- يعد جسم الانسان (الأمعاء — الانسجة الرخوة في مقلة العين) مرتع خصب للعديد من الامراض؟
- 13- يظهر على الشخص المصاب بالعدوى أعراض الحمى؟



14- تحمّر المنطقة المصابة بالالتهاب وت تورم؟

15- بعض الانتيجينات يرتبط بها أكثر من جسم مضاد خلال الاستجابة المناعية؟

16- تسمى الخلايا للمقاومة التائية القاتلة T 8 ؟

17- تسمى الخلايا للمقاومة التائية المساعدة T4 ؟

18- تمتلك مستقبلات الخلايا التائية موقع ارتباط واحد للانتيجين ؟

19- الخلايا التائية المساعدة لها دور هام في جهاز المناعة ؟

قارن بين كل مما يلي حسب وجه المقارنة المطلوب

المادة البيضاء	المادة الرمادية	1-
		المكونات
		الموقع في الحبل الشوكي
الاعصاب الشوكية	الاعصاب الدماغية	2-
		العدد
الجذر الأمامي للحبل الشوكي	الجذر الخلفي للحبل الشوكي	3-
		نوع الرسائل العصبية
الخلية العصبية الحركية بعد العقدة	الخلية العصبية الحركية قبل العقدة	4-
		موقع جسم الخلية والزوائد الشجرية



المخيج	المهاد	5-
		الأهمية
الجهاز العصبي نظير السمبثاوي	الجهاز العصبي السمبثاوي	-8
		بؤبؤ العين
		اللعاب والدموع
		الممرات الهوائية
		نبضات القلب
		الهضم
		المثانة

الميسكالين	الأمفيتامين	6-
		نوع العقار
المهبطات	المنبهات	7-
		الأمثلة



الصف الثاني لأنتيجين خلايا الدم البشرية class II	الصف الأول لأنتيجين خلايا الدم البشرية Class I	-8
		مكان ظهوره
الخلايا البلعمية	الحمض المعدي	-9
		نوع خط الدفاع
انترلوكين - 4 (IL — 4)	انترلوكين - 2 (IL - 2)	-10
		نوع المناعة التي تؤدي دوراً فيها
الجهاز المناعي الفطري	الجهاز المناعي التكيفي	-11
		التخصص
الجلد	الاستجابة بالالتهاب	-12
		نوع خط الدفاع
الطاعون الدملي	المالاريا	-13
		الكائن الناقل للمرض
الأنترفيرونات	البيروجينات	-14
		الخلايا المضرة
		التأثير
المناعة الخلوية	المناعة الافرازية	-15
		نوع الخلايا التي تعتمد عليها



اكتب أهمية كل من التراكيب التالية

	1-القناة المركزية في الحبل الشوكي
	2-جذع الدماغ
	3-المهاد
	4-تحت المهاد
	5-المخيخ
	6-المخ
موقع المنهج الكويتية almanahj.com/kw	7-القشرة المخية
	8-الجسم الجاسئ
	9-التلافيف
	10-الجهاز العصبي الجسمي
	11-الجهاز العصبي الذاتي
	12-السترويدات
	13-البيروجينات
	14-الانترفيرونات
	15-الهيستامين
	16-الأهداب التي تبطن الممرات الأنفية
	17-الانترلوكين



عدد لكل مما يلي

- 1- أقسام الدماغ ؟
- 2- أجزاء جذع الدماغ (ساق الدماغ) ؟
- 3- فصوص المخ ؟
- 4- شقوق المخ ؟
- 5- أقسام الجهاز العصبي الطرفي من حيث الشكل والوظيفة ؟
- 6- أقسام الجهاز العصبي الذاتي ؟
- 7- أمثلة على اضطرابات الجهاز العصبي ؟
- 8- أمثلة عن المنبهات (المنشطات) ؟
- 9- يصاب الجهاز العصبي بعدة أنواع من الاضطرابات أكمل الجدول التالي :

الأعراض	نوع الاضطراب
	ارتجاج الدماغ البسيط
	ارتجاج الدماغ الشديد
	السكتة الدماغية
	الصدمة
	الزهايمر
	التصلب المتعدد



10- يؤثر على الجهاز العصبي عدة أنواع من العقاقير أكمل الجدول التالي :

التأثيرات	العقار
	السترويدات
	الكافيين
	الميسكالين
	الماريجوانا

11- أكمل الجدول التالي :

من أي نبات يستخرج	نوع العقار الكيميائي
	الكوكايين
	الميسكالين
	الماريجوانا
	الهيرويين

- مكونات خط الدفاع الأول ؟
- ماهي طرق انتقال المرض المعدي ؟
- أنواع الأنترلوكين الذي افزره خلايا T_h ؟
- أنواع الخلايا اللمفاوية التائية ؟