



وزارة التربية  
الإدارة العامة لمنطقة العاصمة التعليمية  
مدرسة عبد العزيز الغربلي أ.بنين  
قسم العلوم

# مذكرة علوم للصف الخامس الابتدائي

## الفصل الدراسي الأول

WWW.KweduFiles.Com  
للعام الدراسي

( 2016 - 2017 ) م

إعداد :

خديجة الكندري

مديرة المدرسة : أماني المتعب

## الدرس 1 : كيف تقسم النباتات ؟

السؤال الأول : أجب عما يلي :

١ كيف تختلف النباتات الزهرية والصنوبرية في طريقة إنتاج البذور ؟  
النباتات الزهرية تنتج بذورها داخل .....  
النباتات الصنوبرية تنتج بذورها داخل .....

٢ كيف تتكاثر النباتات الزهرية؟

.....

٣ - كيف تتكاثر النباتات اللابذرية ؟

.....

٤ - كيف تصنف النباتات كلها في مجموعتين؟

.....

السؤال الثاني: أكتب بين القوسين كلمة (صحيحة) أمام العبارة الصحيحة وكلمة ( خطأ) أمام العبارة غير الصحيحة في كل مما يلي :

(١) تعتبر السراخس والحزازيات من النباتات اللابذرية . (.....)

(٢) قسم العلماء النباتات إلى مجموعتين حسب التكاثر . (.....)

السؤال الثالث: اختر الإجابة الصحيحة علمياً لكل من العبارات التالية وضع علامة (√) في المربع المقابل لها:

١. احد النباتات التالية ينتمي لمجموعة النباتات البذرية التي لا تنتج أزهار وهي :



٢. نبات يحمل بذور كثيرة وهي صالحة للأكل :

تباع الشمس

السراخس

الصبار

الصنوبر

الدرس 2 : ما هي أجزاء الزهرة ؟

السؤال الأول : أجب عما يلي :

١ في أي جزء من الزهرة تنتج البذور؟

.....

٢ كيف تنتج النباتات ذات النوعين من الأزهار بذورا ؟

.....

٣ - ما وظيفة أجزاء الزهرة الأربعة ؟

السبلات :  
البتلات :  
الأسدية :  
المتاع :

٤ كيف تنتج بذورا ، الأزهار التي تقل أجزاؤها عن أربعة ؟

.....

السؤال الثاني : اختر الإجابة الصحيحة علمياً للعبارة التالية وضع علامة ( √ ) في المربع المقابل لها:

١. جزء من أجزاء الزهرة يحمي برعم الزهرة والتي تكون عادة خضراء:

البتلة  المتاع  السداة  السبلة

السؤال الثالث : أكتب بين القوسين الاسم أو المصطلح العلمي الذي تدل عليه العبارة التالية :

١. جزء من الزهرة الذي ينتج البويضات. [ .....

السؤال الرابع : أكتب بين القوسين كلمة (صحيحة) أمام العبارة الصحيحة وكلمة ( خطأ) أمام العبارة غير الصحيحة في كل مما يلي :

(1) السبلات والأسدية من أجزاء الزهرة. ( .....

(2) نبتة الذرة لها نوعان من الأزهار. ( .....

الدرس 3 : كيف تنتج الأزهار بذورًا و  
ثمارًا؟

السؤال الأول : أجب عما يلي :

١ كيف تتلقح الأزهار؟

.....

٢ كيف تختلف البذرة الوحيدة الفلقة عن البذرة ذات الفلقتين؟

.....

٣ كيف يتم التلقيح والإخصاب؟

.....

.....

.....

٤ كيف تتشكل البذور والثمار؟

.....

.....

www.KweduFiles.Com

٥ رتب مراحل تكون البذور بالأرقام من 1 الى 4 :

( ) التلقيح

( ) تكون البذور

( ) تفتح البزاعم

( ) الإخصاب

السؤال الثاني: اختر الإجابة الصحيحة علمياً لكل من العبارات التالية وضع علامة (√) في المربع المقابل لها:

١. البذرة ذات الفلقة الواحدة:

بامية

فاصوليا

حمص

قمح

السؤال الثالث: اكتب كلمة (صحيحة) أمام العبارة الصحيحة وكلمة (خطأ) أمام العبارة غير الصحيحة فيما يلي:

١. الإخصاب هو عملية اتحاد الخلية الذكرية بالبيضة لإنتاج البذور. ( )

٢. البذرة وحيدة الفلقة تنفلق لنصفين. ( )

الدرس 4 : ما هي دورة حياة النباتات  
الزهريّة ؟

السؤال الأول : أجب عما يلي :

١ كيف تنمو نبتة الفاصوليا من بذرة فاصوليا ؟

.....

٢ ما الذي تحتاج إليه البادرات الفتية لتنمو وتصبح نباتات ناضجة ؟

.....

٣ كيف تنمو النباتات من بذور؟

.....

٤ ما هي مرحلة النضج في دورة حياة نبات زهري ؟

.....

٥ رتب بالأرقام مراحل دورة حياة نبتة الفاصوليا :

WWW.KweduFiles.Com

(..... )	ينمو الجزء العلوي من الجذور صعودا وتتشكل منه الساق .
(..... )	عندما ينفذ الغذاء المخزن في الفلقتين فإنهما تجفان وتسقطان.
(..... )	تتشرب البذرة الكامنة الماء ويطري غلافها .
(..... )	يشق الجذر طريقه عبر غلاف البذرة وينمو نزولا .

الدرس 1 : ما أوجه الشبه و الاختلاف  
بين الحيوانات ؟

السؤال الأول : أجب عما يلي :

١ ما الفرق الأساسي الذي يميز الحيوانات بحيث يمكن تصنيفها في مجموعتين كبيرتين ؟  
.....

٢ بأي ناحيتين تختلف الحيوانات اللافقارية أحدها عن الآخر؟  
.....

٣ ما النواحي التي تتشابه فيها الحيوانات وتلك التي تختلف فيها ؟  
.....

٤ كيف تتنوع الحيوانات اللافقارية ؟  
.....

٥ بم تشبه الحشرات الحيوانات الأخرى المفصليّة الأرجل ؟  
.....

[www.KweduFiles.Com](http://www.KweduFiles.Com)

السؤال الثاني : قارن بين كلا مما يلي :

العناكب	الحشرات	وجه المقارنة
.....	.....	عدد أجزاء الجسم
.....	.....	عدد الأرجل

السؤال الثالث: اختر الإجابة الصحيحة علمياً لكل من العبارات التالية وضع علامة (√) في المربع المقابل لها:

١. حيوان لا فقاري يغطى جسمه الرخو صدفة صلبة :

قنديل البحر     الدودة     نجم البحر     الحلزون

الدرس 2 : كيف تتنوع الحيوانات  
الفقارية ؟

السؤال الأول : أجب عما يلي :

١ ما الخصائص التي تتصف بها الأسماك والبرمائيات معا ؟

.....

٢ كيف تختلف دورة حياة السلحفاة البحرية عن دورة حياة حية غارتر؟

.....

٣ - ما الخصائص التي تجمع بين الطيور كلها ؟ بما تختلف ؟

.....

.....

٤ يم تتشابه اللبونات ؟

.....

WWW.KweduFiles.Com

السؤال الثاني : اختر الإجابة الصحيحة علمياً لكل من العبارات التالية وضع علامة (√) في المربع المقابل لها:

١ . حيوان يتنفس بواسطة الخياشيم :

ضفدع  شرغوف  سلحفاة  حية غارتر

٢ . الحيوان اللبون الوحيد القادر على الطيران :

النسر  الصقر  الفراشة  الخفاش

٣ . أحد الحيوانات التالية يعتبر من البرمائيات:

الضفدع  السحلية  السلحفاة البحرية  الثعبان

السؤال الثالث : أكتب بين القوسين كلمة (صحيحة) أمام العبارة الصحيحة وكلمة ( خطأ)أمام العبارة غير الصحيحة في كل مما يلي :

( ١ ) لا يعتني التمساح بصغاره . ( ..... )

السؤال الرابع : ضع الرقم المناسب من المجموعة ( ب ) أمام ما يناسبها من المجموعة ( أ ) :-

الرقم	مجموعة ( أ )	مجموعة ( ب )
( )	- طريقة تكاثر الزواحف.	١ - الطيور
( )	- طريقة تكاثرها بالبيض يغطي جسمها الريش لها زوج من الأجنحة .	٢ - الولادة ٣ - البيض

السؤال الخامس : قارن بين كلا مما يلي :

وجه المقارنة	السلحفاة البحرية	التمساح
طريقة الاعتناء ببيضها	.....	.....

وجه المقارنة	ريش الجناحين القاسى	ريش الزغب
الفائدة	.....	.....

السؤال السادس : علل لما يلي تعليلا علميا دقيقا:

■ ريش الجناحين للطيور قاسى .

.....

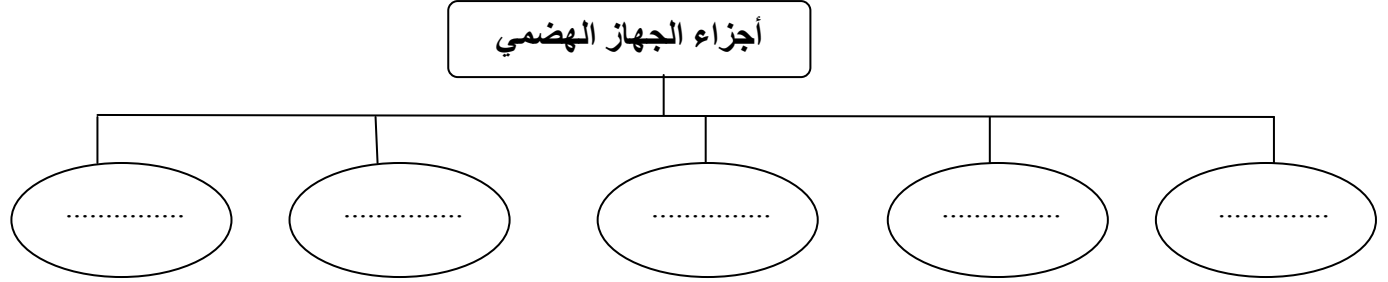
■ عظام الطيور جوفاء .

.....



الدرس 1 : كيف يعمل الجهاز الهضمي؟

السؤال الأول : أكمل المخطط التالي :



السؤال الثاني : اكتب اسم الجزء المناسب لكل مما يلي :-

- ١ - عضو كيسي ذو جدران عضلية.....
- ٢ - يمتص الكثير من السائل ويخترن الفضلات الصلبة لحين مغادرتها.....
- ٣ - في داخله تتم عملية تمزيق الطعام وترطيبه.....
- ٤ - يتحول الطعام فيها إلى مغذيات حيث ينتقل إلى الدم.....
- ٥ - تتقلص العضلات وتسترخي لدفع الطعام نزولا.....

السؤال الثالث : فسر العبارات التالية :-

- ١ - بعد مضغ الخبز نشعر بمذاق حلو .

.....  
٢ - يتم ترطيب الطعام في الفم .

.....  
٣ - لا يهضم الجسم جميع الطعام .

فوائد المغذيات هي :

- ١ - ..... - 2 - ..... - 3 - .....

الدرس 2 : كيف يعمل الجهاز  
الدوري ؟

السؤال الأول : ضع الرقم من القائمة ( أ ) بجانب ما يناسبها من القائمة ( ب ) في كل مما يلي :

القائمة ( أ )	الرقم	قائمة ( ب )
١ - شريان	( )	وعاء دموي رقيق ينقل الأوكسجين والمغذيات والفضلات
٢ -وريد	( )	وعاء دموي ينقل الدم من القلب إلى أنحاء الجسم
٣ - شعيرات دموية	( )	وعاء دموي ينقل الدم من الجسم عائداً به إلى القلب

السؤال الثاني : اكتب كلمة صحيحة للعبارة الصحيحة وكلمة ( خطأ ) للعبارة غير الصحيحة

- ١ - تمنع الصمامات الدم من ارتداده إلى الوراء . ( ..... )
- ٢ - الدم في الأوردة أبطأ جرياناً منه في الشرايين . ( ..... )
- ٣ - ينقل الشريان الدم من القلب إلى سائر أنحاء الجسم . ( ..... )
- ٤ - كريات الدم البيضاء تقاوم الجراثيم . ( ..... )
- ٥ - الدم والقلب والأوعية الدموية من مكونات الجهاز العصبي . ( ..... )

الدرس 3 : كيف يتلقى الدماغ  
المعلومات ؟

السؤال الأول : ضع الرقم المناسب من القائمة ( أ ) بما يناسبها من القائمة ( ب )

قائمة ( أ )	الرقم	قائمة ( ب )
١ - عضو حس	( )	حزمة من الأعصاب تصل الدماغ بالأعصاب في أنحاء الجسم .
٢ - خلية عصبية	( )	فرع دقيق من الخلية العصبية يجمع المعلومات .
٣ - نهاية عصبية	( )	جزء من الجسم له خلايا عصبية تجمع المعلومات مما حولها .
٤ - حبل شوكي	( )	خلية تجمع المعلومات في الجسم وتنقلها .

السؤال الثاني : اجب عن الأسئلة التالية

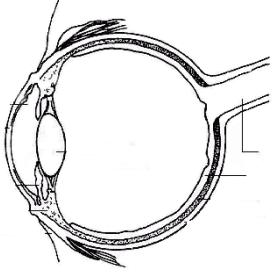
١ - توقع ما قد يحدث إن تعرض الحبل الشوكي في جسم الإنسان ما لإصابة خطيرة .

.....  
.....

٢ - عند لمسك لجسم ساخن جدا فإن يدك تبتعد عنها تلقائيا . اشرح كيف حدث ذلك

.....  
.....  
.....

السؤال الثالث: اكتب رقم الجزء المناسب بالفراغات التالية :



- ١ -هي الجزء الملون من العين .....
- ٢ ينكسر الضوء عند مروره عبرها .....
- ٣ تحمي مقدمة العين ويعكس الضوء .....
- ٤ فتحة تمرر الضوء داخل العين .....
- ٥ طبقة رقيقة من الخلايا العصبية تقع في الجانب الخلفي من العين .....
- ٦ يرسل الرسائل البصرية إلى الدماغ .....

السؤال الرابع: علل ما يلي تعليلا علميا سليما:

- ١ -عند إصابتك بالزكام لا تشعر بنكهة الطعام .

.....  
.....

- ٢ -اشرح : كيف تعرف أن ما لمستته خشن ؟

.....  
.....  
.....