

تم تحميل هذا الملف من موقع المناهج الكويتية



مدرسة التميز النموذجية

الملف الاختبارات التجريبية

موقع المناهج ← ملفات الكويت التعليمية ← الصف الحادي عشر العلمي ← جيولوجيا ← الفصل الثاني

روابط مواقع التواصل الاجتماعي بحسب الصف الحادي عشر العلمي



روابط مواد الصف الحادي عشر العلمي على تلغرام

[الرياضيات](#)

[اللغة الانجليزية](#)

[اللغة العربية](#)

[التربية الاسلامية](#)

المزيد من الملفات بحسب الصف الحادي عشر العلمي والمادة جيولوجيا في الفصل الثاني

تلخيص	1
مراجعة	2
الطيات والقوق	3
تدبير اختبار جيولوجيا قصير	4
اسئلة مراجعة جيولوجيا	5



مدرسة التميز النموذجية ابتدائي - متوسط - ثانوي

الاختبارات التجريبية

مادة الجيولوجيا

الصف الحادي عشر علمي



2026 / 2025
الفصل الدراسي الثاني



الإدارة العامة للتعليم الخاص
مدرسة التميز النموذجية

امتحان الفترة الدراسية الثانية (2)

2025/2026

للفص الحادي عشر (علمي) - جيولوجيا

أولاً : الأسئلة الموضوعية

السؤال الأول اختر الإجابة الأكثر صحة والتي تناسب كل عبارة مما يلي بوضع علامة (/) أمامها :

1- انتشار البراكين بطول الأماكن المطللة على الأخاديد المحيطية يدل على :

نشاط تيارات الحمل الهابطة تباعد الصفائح

وقوع المنطقة فوق بقع ساخنة اتساع القشرة المحيطية

2- بناءً على حركة الصفائح التكتونية ، فإنه من التغيرات المتوقع حدوثها للخليج العربي أن يصبح :

محيط بحيرة مغلقة

منطقة قارية جبلية أخدود

3- في الطية المضطجة يكون المستوى المحوري :

أفقياً رأسياً

مائلاً قليلاً مائلاً بدرجة كبيرة

4- عندما تتعرض الطبقات الصخرية الصلدة لقوى شد ، فإن رقعة الأرض الموجودة بها :

تتقلص تنتهي

لا تتأثر تتسع

5- أي من الشروط التالية ليست من صفات الأحفورة المرشدة ؟

مداها الزمني قص حجمها كبير

انتشارها واسع لا تتقيد ببيئة ترسيبية واحد

6- من الممكن أن تتواجد الأحافير الموضحة بالجدول في

طبقة صخرية واحدة ، ماعدا :

4	3	2	1

1 2

3 4

7- سطح تعرية متعرج يفصل بين وحدتين صخريتين يسمى :

عدم توافق تخالفي عدم توافق انقطاعي

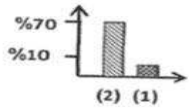
عدم توافق زاوي شبه توافق

8- في المناطق شديدة الانحدار ، تبدو خطوط الكنتور على الخريطة الكنتورية :

متباعدة متوازية

متقاطعة متقاربة جداً

9- في الشكل البياني المجاور ، العمود (2) يمثل نسبة غاز من وزن الغاز الطبيعي :



الميثان الأوزون

البروبان الإيثان

10- القارة الأم التي افترضها فجنر:

أوراسيا أنتراتيكا

بانجيا الدب القطبي

السؤال الثاني : ضع في الجدول التالي علامة (/) للعبارة الصحيحة وعلامة () للعبارة الخاطئة فيما يلي :

الرقم	العبارة	الإجابة
1	يتكون الحديد المحيطي في القشرة المحيطية بتأثير تيارات الحمل الهابطة	
2	ينشأ الأخدود من فالقان متجاوران يشتركان في الحائط العلوي المنخفض	
3	تتأحفر آثار الطيور والحشرات وزحف الديدان على هيئة أحافير نماذج	
4	تتكون أساس القارات في زمان الحياة المستترة	
5	الصخور التي تتكون من المحتوى الأحفوري نفسه لها العمر الجيولوجي نفسه	

السؤال الثالث: أكتب في الجدول التالي الاسم أو المصطلح العلمي الدال على كل عبارة من العبارات التالية :

الرقم	العبارة	الإجابة
1	منطقة تقع على امتداد حافة المحيط الهادي وتنتشر فيها البراكين والزلازل	
2	فوالق تتحرك فيها الكتل افقياً على مستوى الفالق بدون حركة رأسية	
3	الوقت اللازم لتحلل نصف كمية ذرات العنصر المشع	
4	الانخفاض الموجود بين مرتفعين متحدي القاعدة	
5	الحجم الكلي للفراغات بالنسبة لحجم الصخر	

ثانياً الأسئلة المقالية

السؤال الرابع : علل كل مما يلي تعليلاً علمياً مناسباً :

1- تختلف استجابة الصخور لقوى الشد والضغط ، فبعضها ينثني والآخر ينكسر

.....

2- من غير الممكن إيجاد الأجزاء الرخوة لجمل مات قبل سنة

.....

.....

3- انتشار رواسب الفحم في صخور العصر الكربوني والعصر الجوراسي

.....

.....

4- تستخدم الأحفورة المرشدة للمضاهاه بين الصخور

.....

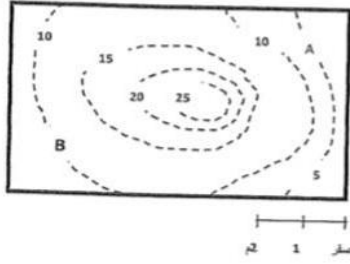
.....

السؤال الخامس : (أ) التفكير الناقد :

1- (ينقسم الغلاف الصخري إلى أجزاء منفصلة تسمى ألواح او صفائح تكتونية ، تبقى في حركة مستمرة بطيئة) ، ماذا تتوقع أن يحدث لو كانت هذه الصفائح ثابتة لا تتحرك ؟

.....
.....
.....

2- الشكل المجاور يمثل خريطة كنتورية لمنطقة ما ، هل يستطيع الشخص الذي يقف في المنطقة (



A رؤية الشخص في المنطقة (B) ؟

.....

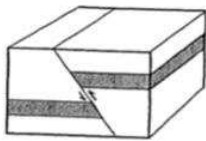
السؤال الخامس : (ب) أقرأ العبارات التالية ، ثم أجب عن الأسئلة التي تلي كل

منها :

1- (سقط جذع شجرة في بحيرة ، وظل مغموراً بالمياه فترة طويلة فتعرض للتشرب بالمعادن)
وضح بالشرح ما حدث ؟

.....
.....
.....

2- (قد يتسبب الإجهاد الذي تتعرض له الصخور إلى كسرها وعند إزاح الكتل الصخرية يتكون الفالق)



-ما نوع الفالق الموضح بالشكل المجاور ؟.....
- مانوع الإجهاد الذي تعرضت له الصخور والذي أدى إلى تكون هذا النوع من الفوالق

.....

3- (من دراسة النفط وأصل تكوينه ، تيقن العلماء بأن النفط نشأ في غير مكان تجمعه واستخراجه) ماهي العوامل التي ساعدت على تحرك النفط وهجرته ؟

.....(أ)

.....(ب)

.....

السؤال السادس : (أ) أدرس القطاع الجيولوجي المبين بالرسم ، ثم أجب عن الأسئلة التالية :

1- كم عدد الدورات الترسيبية الموضحة بالقطاع ؟

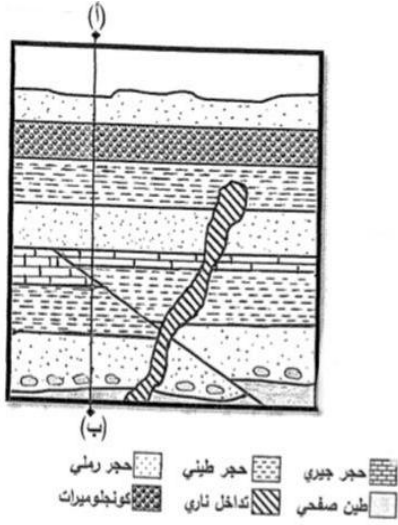
2 - أيهما أحدث الفالق أم التداخل الناري ؟

3- هل يمكن تطبيق مبدأ تعاقب الطبقات بين النقطتين (أ) و (ب) ؟

4- برر إجابتك

5- علام يدل وجود قطع صخرية من الطين الصفحي في طبقة الحجر

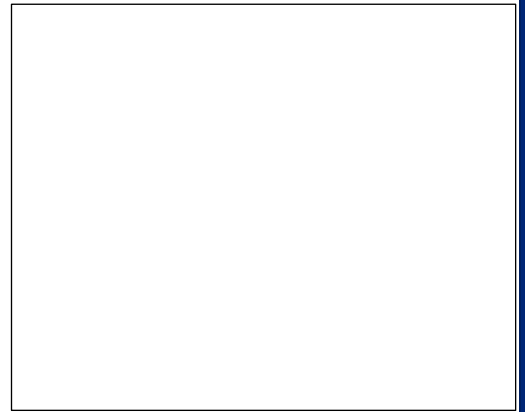
6- ما نوع سطح عدم التوافق الأخير (الأحدث) ؟



السؤال السادس : (ب) وضح بالرسم مع كتابة البيانات كاملة كل مما يلي :

2- هضبة كما تبدو على خريطة

1- القبة الملحية ومكان تجمع النفط فيها
كنتورية



الإدارة العامة للتعليم الخاص
مدرسة التميز النموذجية
2025/2026

إجابة امتحان الفترة الدراسية الثانية (2)
للفصل الحادي عشر (علمي) - جيولوجيا
أولاً : الأسئلة الموضوعية

السؤال الأول اختر الإجابة الأكثر صحة والتي تناسب كل عبارة مما يلي بوضع علامة (/) أمامها :

2- انتشار البراكين بطول الأماكن المطللة على الأخاديد المحيطية يدل على :

نشاط تيارات الحمل الهابطة تباعد الصفائح التكتونية

وقوع المنطقة فوق بقع ساخنة اتساع القشرة المحيطية

2- بناءً على حركة الصفائح التكتونية ، فإنه من التغيرات المتوقع حدوثها للخليج العربي أن يصبح :

محيط بحيرة
 منطقة قارية جبلية مغلقة
أخدود

3- في الطية المضطجعة يكون المستوى المحوري :

أفقياً رأسياً

مائلاً قليلاً مائلاً بدرجة كبيرة

4- عندما تتعرض الطبقات الصخرية الصلدة لقوى شد ، فإن رقعة الأرض الموجودة بها :

تنقلص تنثني

لا تتأثر تتسع





5- أي من الشروط التالية ليست من صفات الأحفورة المرشدة ؟

مداها الزمني قصير حجمها كبير

انتشارها واسع لا تتقيد ببيئة ترسيبية واحدة

6- من الممكن أن تتواجد الأحافير الموضحة بالجدول في

طبقة صخرية واحدة ، ماعدا :

4	3	2	1
			

1 2

3 4

7- سطح تعرية متعرج يفصل بين وحدتين صخريتين يسمى :

عدم توافق تخالفي عدم توافق انقطاعي

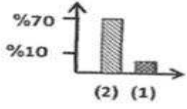
عدم توافق زاوي شبه توافق

8- في المناطق شديدة الانحدار ، تبدو خطوط الكنتور على الخريطة الكنتورية :

متباعدة متوازية

متقاطعة متقاربة جداً

9- في الشكل البياني المجاور ، العمود (2) يمثل نسبة غاز من وزن الغاز الطبيعي :



الميثان الأوزون

البروبان الإيثان

10- القارة الأم التي افترضها فجنر :

أوراسيا أنتراتيكا

بانجيا الدب القطبي

السؤال الثاني : ضع في الجدول التالي علامة (/) للعبارة الصحيحة وعلامة () للعبارة الخاطئة فيما يلي :

الرقم	العبارة	الإجابة
1	يتكون الحديد المحيطي في القشرة المحيطية بتأثير تيارات الحمل الهابطة	خطأ
2	ينشأ الأخدود من فالقان متجاوران يشتركان في الحائط العلوي المنخفض	صح
3	تتأخر آثار الطيور والحشرات وزحف الديدان على هيئة أحافير نماذج	خطأ
4	تتكون أساس القارات في زمان الحياة المستترة	خطأ
5	الصخور التي تتكون من المحتوى الأحفوري نفسه لها العمر الجيولوجي نفسه	صح

السؤال الثالث: أكتب في الجدول التالي الاسم أو المصطلح العلمي الدال على كل عبارة من العبارات التالية :

الرقم	العبارة	الإجابة
1	منطقة تقع على امتداد حافة المحيط الهادي وتنتشر فيها البراكين والزلازل	حلقة النار
2	فوالق تتحرك فيها الكتل أفقياً على مستوى الفالق بدون حركة رأسية	فوالق الإنزلاق الإيجابي
3	الوقت اللازم لتحلل نصف كمية ذرات العنصر المشع	فترة عمر النصف
4	الانخفاض الموجود بين مرتفعين متحدي القاعدة	السرج
5	الحجم الكلي للفراغات بالنسبة لحجم الصخر	المسامية

ثانياً الأسئلة المقالية

السؤال الرابع : (أ) علل كل مما يلي تعليلاً علمياً مناسباً :

1- تختلف استجابة الصخور لقوى الشد والضغط ، فبعضها ينثني والآخر ينكسر

بسبب اختلاف نوع الصخر ودرجة صلابته وتماسكه

2- من غير الممكن إيجاد الأجزاء الرخوة لجمل مات قبل سنة بسبب تعرضها للتحلل والتفكك بفعل عوامل التحلل لأن البيئة الصحراوية بيئة غير مناسبة لحفظ الكائنات الحية بعد موتها كأحافير

3- انتشار رواسب الفحم في صخور العصر الكربوني والعصر الجوراسي لأن المناخ كان دافئ ورطب وخالي من الثلوج مما أدى إلى انتشار الغابات والمستنقعات التي كونت فيما بعد رواسب الفحم

4- تستخدم الأحفور المرشدة للمضاهاه بين الصخور

لان مداها الزمني قصير وانتشارها الجغرافي واسع

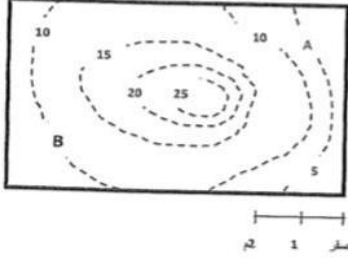
السؤال الخامس : (أ) التفكير الناقد :

1- (ينقسم الغلاف الصخري إلى أجزاء منفصلة تسمى ألواح او صفائح تكتونية ، تبقى في حركة مستمرة بطيئة) ، ماذا تتوقع أن يحدث لو كانت هذه الصفائح ثابتة لا تتحرك ؟

لاتحدث زلازل ولا براكين ولاتتكون جزر بركانية ولا تتكون الجبال ولا يتسع قيعان المحيطات

2- الشكل المجاور يمثل خريطة كنتورية لمنطقة ما ، هل يستطيع الشخص الذي يقف في المنطقة (

A رؤية الشخص في المنطقة (B) ؟ لايراه



أذكر السبب لأنه يوجد بين الشخصين مرتفع محروط

السؤال الخامس : (ب) أقرأ العبارات التالية ، ثم أجب عن الأسئلة التي تلي كل

منها :

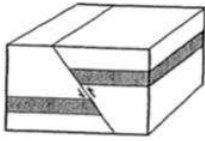
1- (سقط جذع شجرة في بحيرة ، وظل مغموراً بالمياه فترة طويلة فتعرض للتشرب بالمعادن)
وضح بالشرح ما حدث ؟

تتغلغل العناصر المعدنية المحمولة بالمياه داخل شقوق الأخشاب دون ان تحل محل المادة الأصلية مما يؤدي الى زيادة كتلة جذع الشجرة

2- (قد يتسبب الإجهاد الذي تتعرض له الصخور إلى كسرها وعند إزاح الكتل الصخرية يتكون الفالق)

-ما نوع الفالق الموضح بالشكل المجاور ؟ فالق معكوس

- مانوع الإجهاد الذي تعرضت له الصخور والذي أدى إلى تكون هذا النوع من الفوالق قوى ضغط



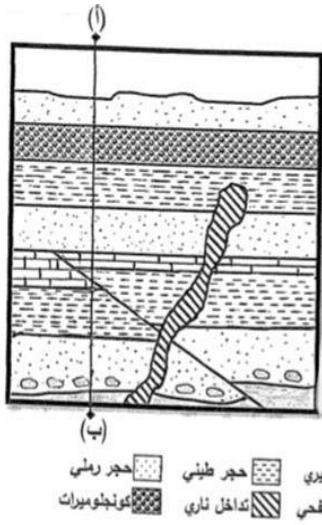
3- (من دراسة النفط وأصل تكوينه ، تيقن العلماء بأن النفط نشأ في غير مكان تجمعه

واستخراجه) ماهي العوامل التي ساعدت على تحرك النفط وهجرته ؟

(أ) انخفاض مسامية الرواسب الحاوية على النفط

(ب) حركة المياه الأرضية

السؤال السادس : (أ) أدرس القطاع الجيولوجي المبين بالرسم ، ثم أجب عن الأسئلة التالية :



1- كم عدد الدورات الترسيبية الموضحة بالقطاع ؟

4 دورات ترسيبية

2 - أيهما أحدث الفالق أم التداخل الناري ؟

التداخل الناري أحدث من الفالق

3- هل يمكن تطبيق مبدأ تعاقب الطبقات بين النقطتين (أ) و (ب) ؟ لا يمكن

4- برر إجابتك

بسبب وجود صدع معكوس يؤدي الى تكرار رأسي للطبقات

5- علام يدل وجود قطع صخرية من الطين الصفحي في طبقة الحجر

يدل على الشوائب الدخيلة وتكون اقدم من طبقة الطين الصفحي

6- ما نوع سطح عدم التوافق الأخير (الأحدث) ؟

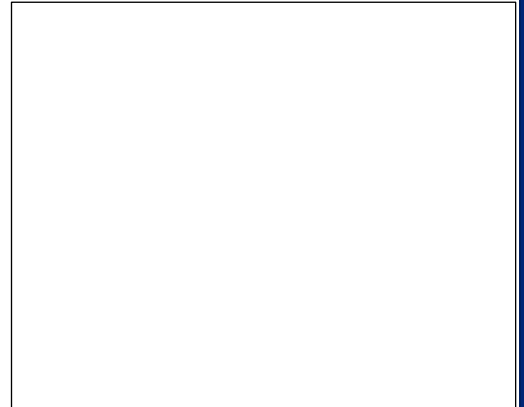
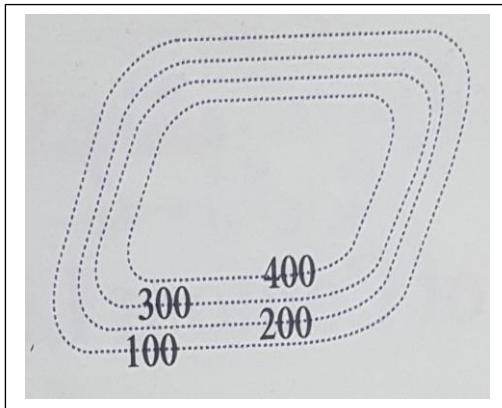
شبه توافق

السؤال السادس : (ب) وضح بالرسم مع كتابة البيانات كـ س س س ي .

2- هضبة كما تبدو على خريطة

1- القبة الملحية ومكان تجمع النفط فيها

كنتورية





مدرسة التميز النموذجية
ابتدائي - متوسط - ثانوي

عندما يكون تعليم أبنائكم
اهتمامكم الأول في الحياة

قنواتنا على تليجرام



الصف الرابع



الصف الثالث



الصف الثاني



الصف الأول



الصف الثامن



الصف السابع



الصف السادس



الصف الخامس



صف ١١ أدبي



صف ١١ علمي



الصف العاشر



الصف التاسع



صف ١٢ أدبي



صف ١٢ علمي