



وزارة التربية

الإدارة العامة لمنطقة مبارك الكبير التعليمية

نهاية الفصل الدراسي الثاني  
٢٠١٩ / ٢٠١٨

التاسع	الصف
العلوم	المادة



## امتحان الفترة الدراسية الثانية في مادة العلوم للصف التاسع

للعام الدراسي (2018/2019 م)



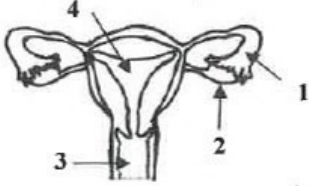
أولاً : الأسئلة الموضوعية ( 30 درجة )

50

8

السؤال الأول : اختر الإجابة الصحيحة علمياً لكل من العبارات التالية بوضع علامة (✓) في المربع المقابل لها :

ص117- الشكل المقابل يمثل الجهاز التناسلي للأنثى ، يتم إنتاج هرمون الأستروجين في الجزء رقم :

4 3 2 1 

ص271- أحد الوسائل الطبيعية الدفاعية للجسم وتحتوي على إنزيمات قوية تدمر بعض أنواع البكتيريا:

اللغاب العصارة الحمضية المخاط الجلد 

ص100-3 جميع الموجات التالية تم حدوثها خلال ثانية واحدة ، الموجة ذات التردد الأكبر هي:



ص110-4 أحد الرسوم البيانية التالية يعبر بشكل صحيح عن سرعة الصوت في غرف مختلفة :



ص126-5 سجل جهاز السونار موجة صوتية مرتدة من قاع المحيط قطعت مسافة ( 100 ) متر ، عمق الماء يكون :

( 200 ) متر ( 100 ) متر ( 50 ) متر ( 25 ) متر 

ص163-6 الضوء المستخدم في إنارة الطرق والشوارع هو ضوء :

التنجستين - الهالوجين النيون فلوري بخار الصوديوم 

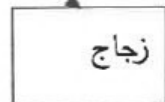
ص169-7 عندما ينتقل شعاع ضوئي من وسط لآخر كما في الشكل المقابل :

لا تتغير سرعته ويتغير اتجاهه تتغير سرعته ولا يتغير اتجاهه لا تتغير سرعته ولا يتغير اتجاهه تتغير سرعته ويتغير اتجاهه 

ص183-8 أول مراحل تكون الفحم ويتكون من أوراق وأغصان وفروع النباتات المتحللة :

الأثراس الخشب المتفحم الفحم البيتيوميني الليجنيث 

هواء



زجاج

**السؤال الثاني : أكتب كلمة ( صحيحة ) أمام العبارات الصحيحة ، وكلمة ( خطأ ) أمام العبارات**

6

**غير الصحيحة في كل مما يلي :**

1. تعيش الحيوانات المنوية في درجة حرارة أبرد قليلاً من درجة حرارة الجسم. ( **صحيحة** ) ص16
2. ارتفاع درجة حرارة المنطقة المصابة بالجرح في جسم الانسان يساعد على نمو البكتيريا. ( **خطأ** ) ص72
3. عند إلقاء الحجر بالقرب من ورقة نبات طافية في الماء فإن ورقة النبات تنتقل خارج الموجة . ( **خطأ** ) ص94
4. كلما زادت قوة شد وتر الآلة الموسيقية تزداد حدة الصوت الناتجة منه. ( **صحيحة** ) ص115
5. تستخدم الخفافيش الصدى لتحديد الموقع أثناء الطيران والبحث عن الغذاء. ( **صحيحة** ) ص129
6. الصورة التي نراها في المرآة المستوية حقيقية يمكن استقبالها على حائل. ( **خطأ** ) ص167

**السؤال الثالث : أكمل كل من العبارات التالية بما يناسبها علمياً :-**

6

- 1- الجزء الذي يحتوي على الأوعية الدموية التي تربط الأم بالجنين يسمى **الحبل السري** ص22
- 2- عندما يتم حقن الشخص بأجسام مضادة أنتجها كائن آخر فإنه يكتسب مناعة **سلبية / غير نشطة** ص81
- 3- عند اتحاد الموجات الطولية والموجات المستعرضة تنشأ **الموجات السطحية** ص97
- 4- موجة ناتجة عن تحرك قارب سريع ترددها (4) هرتز وطولها الموجي (2) م فإن سرعتها تكون **8 م/ث** ص101
- 5- يستخدم الأطباء الموجات فوق الصوتية للحصول على صورة لما هو داخل جسم الانسان تسمى صورة **صوتية** ص129
- 6- **البعد البؤري** هو المسافة بين المركز البصري للعدسة و **البؤرة** ص170



**السؤال الرابع : في الجدول التالي أختَر العبارة أو الشكل من المجموعة ( ب ) وأكتب رقمها أمام ما**

6

**يناسبها من عبارات المجموعة ( أ ) :**

المجموعة ( ب )	المجموعة ( أ )	الرقم
1- الروماتيزم 2- الأنيميا المنجلية 3- الإسقربوط	1- اضطراب يحدث نتيجة انقلاب الجهاز المناعي ضد الجسم. 3- اضطراب يحدث نتيجة نقص الفيتامين C في النظام الغذائي.	( 1 ) ( 3 )
1- الهرتز 2- الديسيبل 3- وات/متر <sup>2</sup>	1- وحدة قياس شدة الموجة الصوتية . 2- وحدة قياس الجهارة .	( 3 ) ( 2 )
1-  2-  3- 	1- الشكل الذي يعبر عن استخدام طاقة الرياح. 2- الشكل الذي يعبر عن استخدام الطاقة الكهرومائية. ص 190 - 191	( 1 ) ( 2 )



4

**السؤال الخامس : أكتب بين القوسين الاسم أو المصطلح العلمي الذي تدل عليه كل من العبارات التالية:**

- ص 16 1- خليط من الخلايا المنوية والسوائل الغنية بالمغذيات . ( المنى )
- ص 114 2- وصف لمدى حدة أو غلظة الصوت كما تبدو لمستمع ما . ( درجة الصوت )
- ص 168 3- المرآة التي ينحني أو يتقوس سطحها العاكس جهة الخارج . ( المرآة المحدبة )
- ص 179 4- صخر غني بالمعدن يمكن استخراجه لصنع منتجات معدنية . ( الخام )

ثانياً : الأسئلة المقالية (20) درجة :

10

3

السؤال السادس ( أ ) صنف العبارات التالية حسب مرحلة النمو للإنسان في الجدول التالي :

ص 26 - 27

تزداد كتلة الجسم كثيراً - يصبح الشخص قادراً على التكاثر - يبلغ مخ الإنسان حجمه الكامل

مرحلة الطفولة المبكرة	مرحلة الصبا ( الطفولة المتأخرة )	مرحلة المراهقة
تزداد كتلة الجسم كثيراً	يبلغ مخ الإنسان حجمه الكامل	يصبح الشخص قادراً على التكاثر

5

السؤال السادس ( ب ) قارن بين كل مما يلي حسب وجه المقارنة المطلوب في الجدول التالي

ص 64 - 65

وجه المقارنة	الملاريا	السل	الإيدز
الكائن المسبب للمرض	كائن أولي	بكتيريا	فيروس

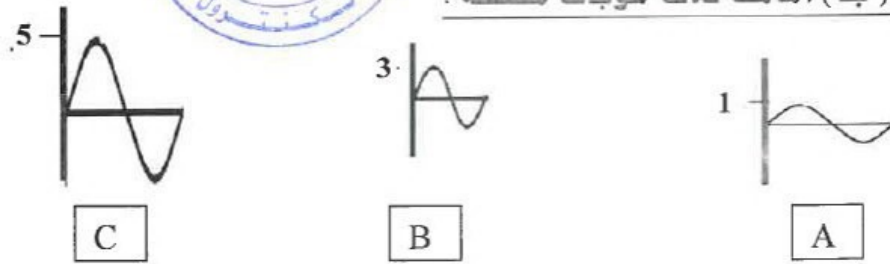
ص 127

وجه المقارنة	الكلاب	الأفيال
الموجات الصوتية التي تتواصل من خلالها	موجات فوق صوتية	موجات تحت صوتية

2

السؤال السادس ( ج ) أمامك ثلاث موجات مختلفة :

ص 99



1- الموجة ذات الطاقة الأعلى يمثلها الحرف ( C )

2- سبب اختيارك : طاقة الموجة ذات السعة الكبيرة أكبر من طاقة الموجة ذات السعة القليلة

10

**السؤال السابع ( أ ) ماذا يحدث في الحالات التالية ؟**

ص 116- عندما يكون تردد موجات الصوت هو نفسه تردد الجسم .

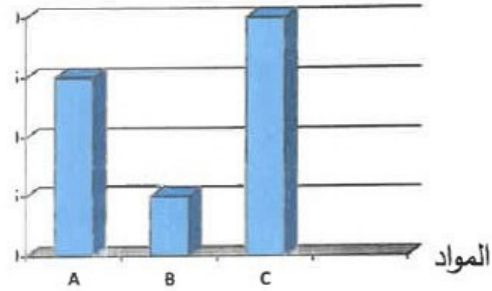
تحدث ظاهرة الرنين / يتحطم الجسم

1

**السؤال السابع ( ب ) استقرأ الرسم البياني التالي ثم أجب عن المطلوب :**

ص 109 - 111

سرعة الصوت



1- المادة الأكثر مرونة يمثلها الحرف ( C )

2- إذا كانت المواد ( A , B , C ) تمثل حالات المادة الثلاث ، فإن المادة السائلة يمثلها الحرف ( A )

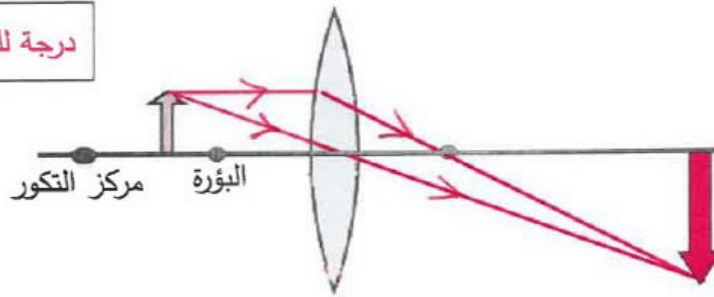
2

**السؤال السابع ( ج ) أدرس الرسم التالي ثم أجب عن المطلوب :**

ص 170

درجة للرسم - نصف درجة لكل فراغ

3



1- أكمل مسار الأشعة الضوئية لتكوين الصورة .

2- العدسة الموضحة في الشكل هي عدسة محدبة

3- صفات الصورة المتكونة تكون حقيقية و مقلوبة و مكبرة

2

**السؤال السابع ( د ) اقرأ الفقرة التالية ثم أجب عن المطلوب :**

ص 162



ضوء التوهج هو الضوء الذي ينتج عن طريق تسخين شيء ما حتى يتوهج كما هو موضح في الشكل المقابل ، ويصدر مصباح التوهج ضوءاً عندما تسخن قطعة رقيقة من سلك التنجستين ( الفتيل ) داخل المصباح حتى يتوهج بواسطة انسياب الكهرباء .

1- ما الذي يساعد على حفظ الفتيل من الاحتراق ؟

**الفراغ داخل المصباح**

2- فسر عدم فعالية هذا النوع من المصابيح .

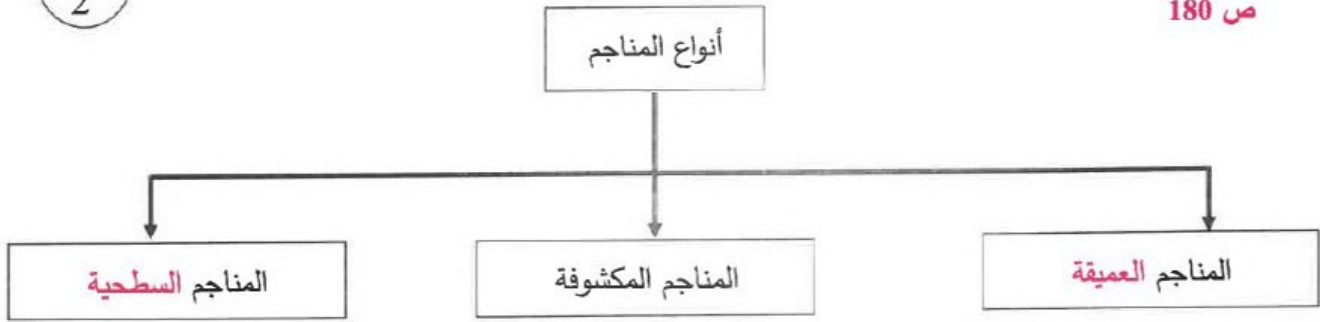
**لأنها تفقد معظم طاقتها على شكل حرارة**



**السؤال السابع ( هـ ) أكمل خارطة المفاهيم التالية :**

2

ص 180



**انتهت الأسئلة**