

تم تحميل هذا الملف من موقع ملفات الكويت التعليمية



[com.kwedufiles.www//:https](https://www.kwedufiles.com)

\*للحصول على أوراق عمل لجميع الصفوف وجميع المواد اضغط هنا

\* للحصول على أوراق عمل لجميع مواد أخبار اضغط هنا

<https://kwedufiles.com/34>

\* للحصول على جميع أوراق أخبار في مادة التربية ولجميع الفصول, اضغط هنا

<https://kwedufiles.com/34moe>

\* للحصول على أوراق عمل لجميع مواد أخبار في مادة التربية الخاصة بـ الفصل الثاني اضغط هنا

<https://www.kwedufiles.com/34moe2>

\* لتحميل كتب جميع المواد في جميع الفصول لد أخبار اضغط هنا

<https://www.kwedufiles.com/grade34>

[bot\\_kwlinks/me.t//:https](https://me.t/bot_kwlinks)

للحصول على جميع روابط الصفوف على تلغرام وفيسبوك من قنوات وصفحات: اضغط هنا

الروابط التالية هي روابط أخبار على مواقع التواصل الاجتماعي

مجموعة الفيسبوك

صفحة الفيسبوك

مجموعة التلغرام

بوت التلغرام

قناة التلغرام

رياضيات على التلغرام

## مراجعة درس الهضم والاخراج

الاسم: .....  
الشعبة [ ]

### السؤال الأول:-

اولاً: أكمل العبارات التالية بالمصطلح المناسب:

1 - هو عملية تكسير الغذاء إلى جزيئات تستطيع الخلايا امتصاصها واستخدامها **الهضم**

2- تستخدم الحيوانات المائية مثل السمكة **الكليتين** و**الخياشيم** لإخراج الفضلات.

3- للحيوانات تراكيب مختلفة للهضم، وفقاً لـ **نوع الغذاء** الذي تأكله

4- كائنات حية تحتوي على **القنصة الطيور**

5- كائن حي يخزن الدم في **الحوصلة العلق**

6- تقوم ديدان الأرض والحشرات بتخزين الغذاء في **الحوصلة**

7 - كائنات حية تبتلع حجارة صغيرة لمساعدتها في عملية الهضم **الطيور**

ثانياً:- اطلع على الاشكال اسفل ثم اجب عن الأسئلة التالية:

1 - الشكل الأول يمثل الجهاز الهضمي في **دودة الأرض**

اما الشكل الثاني يمثل الجهاز الهضمي في **الثدييات**

2- اكتب اسم العضو المشار الية بالاسهم في كل شكل من الاشكال؟

3- ما الفرق بين الجهاز الهضمي في الشكل الأول والجهاز

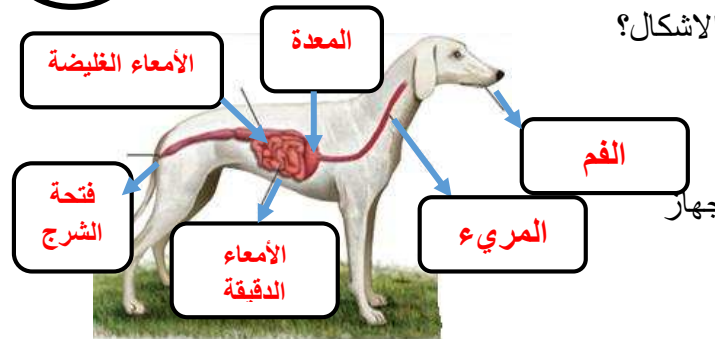
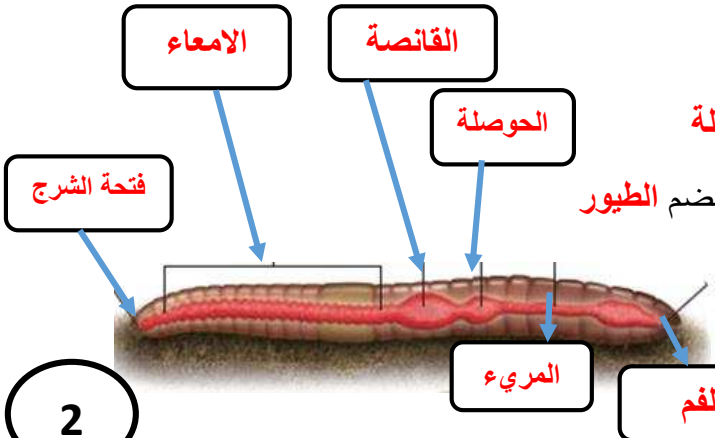
الهضمي في الشكل الثاني؟

في الشكل الأول يوجد **حوصلة وقنصة** ولا يوجد **امعاء دقيقة ومعدة** اما في الشكل الثاني يوجد **امعاء**

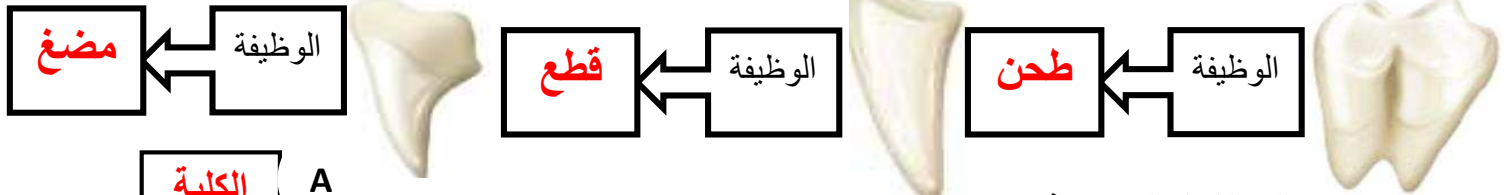
**دقيقة ومعدة** ولا يوجد **حوصلة وقنصة**

1

2



ثالثا: اطلع على الاشكال أسفل ثم اكتب بجانب كل شكل وظيفته:



رابعا : اطلع على الشكل المجاور ثم اجب:

1- اكتب اسم الأجزاء المشار إليها بالأسهم

2- ما وظيفة الجزء المشار إليه بالحرف ( A ) ؟ **اخراج الامونيا**

### السؤال الثاني:-

أولا: اكتب الرقم المناسب من العمود الثاني امام ما يناسبه من العمود الأول:

العمود الثاني	العمود الأول	الرقم
( 1 ) الاخراج	عبارة عن كيس عضلي يشبه المعدة يُستخدم لطحن الغذاء.	6
( 2 ) البلين	هو العملية التي تُمتص بها المواد المُغذية من الطعام المهضوم إلى الجسم	3
( 3 ) الامتصاص	هي عبارة عن مواد كيميائية تساعد على تكسير الغذاء الى أجزاء صغيرة	5
( 4 ) الحوصلة	هو العملية التي يتم من خلالها التخلص من فضلات الجسم.	1
( 5 ) الانزيمات	أحد أنواع التراكيب الخاصة بالتغذية	7
( 6 ) القانصة	هي عبارة عن تركيب متخصص في الجهاز الهضمي تُخزّن فيه المواد المهضومة	4
( 7 ) الاسنان	هو مادة تشبه شعيرات المكنسة تُرّشح الكائنات الحية الدقيقة من المياه	2

ثانيا: - أكمل الجدول التالي لوصف التراكيب الخاصة بالتغذية:

نوع الكائن الحي	نوع الاسنان	الاستخدام
اكلات النباتات	<b>أسنان كبيرة</b>	مضغ العشب
	أسنان حادة قليلة	<b>قطع الاغصان</b>
اكلات اللحوم	<b>الأسنان الموجودة في مقدمة الفم</b>	قضم الطعام
	الأسنان الموجودة في مؤخرة الفم	<b>تقطيع الغذاء</b>
اكلات النباتات واللحوم	<b>أسنان حادة</b>	تقطيع الغذاء
	اسنان كبيرة ومستوية	<b>طحن الغذاء</b>
	<b>أسنان ذات رؤوس حادة</b>	<b>المضغ</b>
اكلات الحشرات		

