

تم تحميل هذا الملف من موقع المناهج الكويتية



الملف نموذج إجابة الاختبار الرسمي المعتمد من التوجيه الفني

[موقع المناهج](#) ⇨ [المناهج الكويتية](#) ⇨ [الصف العاشر](#) ⇨ [علوم](#) ⇨ [الفصل الثاني](#)

روابط مواقع التواصل الاجتماعي بحسب الصف العاشر



روابط مواد الصف العاشر على تلغرام

[الرياضيات](#)

[اللغة الانجليزية](#)

[اللغة العربية](#)

[التربية الاسلامية](#)

المزيد من الملفات بحسب الصف العاشر والمادة علوم في الفصل الثاني

مذكرة العموي	1
مذكرة العموي 2	2
اجابة لوراق عمل	3
لوراق عمل	4
بنك اسئلة	5

المادة : الأحياء
الصف : العاشر
الزمن : ساعتان



دولة الكويت
وزارة التربية
التوجيه الفني العام للعلوم

تم التحميل من شبكة ياكويت التعليمية



Telegram:
ykuwait_net_home

امتحان نهاية الفترة الدراسية الثانية للصف العاشر للعام الدراسي 2022 - 2023 م

ملاحظة هامة : عدد صفحات الإمتحان (6) صفحات مختلفة

المجموعة الأولى : الأسئلة الموضوعية (السؤالين الأول والثاني)

السؤال الأول : (أ) اختر الإجابة الصحيحة علمياً لكل عبارة من العبارات التالية و ذلك بوضع

علامة (✓) أمام الإجابة الصحيحة (3 = 1 × 3 درجات) :

3

1- جسم اللاسعات يتكون من : ص 25-26

- طبقتي الأدمة و البشرة
- طبقة خلوية واحدة
- ثلاث طبقات نسيجية
- طبقات خلوية ليس لها تخصص وظيفي محدد

2- ديدان العلق تمتاز بأنها : ص 40

- مفلطحة متطفلة
- حلقية حرة المعيشة
- خيطية حرة المعيشة
- حلقية متطفلة

3- تمتاز الحيوانات الزاحفة بأحد الخصائص التالية : ص 86

- جلدها رطب
- جميعها تمتلك أربعة أطراف
- تحتوي على جمجمة كاملة
- جميعها يتكون القلب فيها من ثلاث حجرات منفصلة

السؤال الأول : (ب) ضع علامة (✓) أمام العبارة الصحيحة وعلامة (X) أمام العبارة

2

غير الصحيحة لكل عبارة من العبارات التالية (2 = 1 × 2 درجة) :

م	العبارة	الإجابة
1	الحيوانات المتعديات بالترشيح تُصفي النباتات والحيوانات الدقيقة الهائمة في الماء حولها.	✓ ص 15
2	تتنفس جميع أنواع مفصليات الأرجل الأرضية خلال شبكة من الأنابيب القصبية	X ص 49

5

درجة السؤال الأول



السؤال الثاني : (أ) اكتب الاسم أو المصطلح العلمي الدال على كل عبارة من

3

العبارات التالية (3 = 1 × 3 درجات) :

م	العبارة	المصطلح العلمي
1	مرض يصيب الانسان بسبب تطفل ديدان الشيستوسوما عليه .	البلهارسيا ص35
2	كيس رقيق الجدار يتجمع فيه الدم من أوردة السمكة قبل أن ينساب إلى الأذنين.	الجيب الوريدي ص74
3	الثدييات التي تنمو صغارها داخل جسم الأم وتتغذى من جسم الأم حتى الولادة.	الثدييات المشيمية ص110

السؤال الثاني : (ب) ادرس الأشكال التالية جيداً ثم أجب عن المطلوب :-

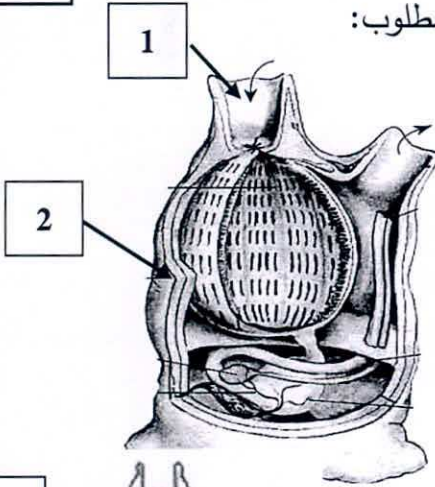
2

(2 = 1/2 × 4 درجة) :

1- يوضح الشكل المقابل تركيب جسم الطور اليافع لحيوان أسيدي والمطلوب :

- يشير السهم رقم (1) إلى ميزاب إلى الفم . 1/2 ص 68

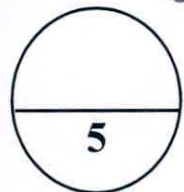
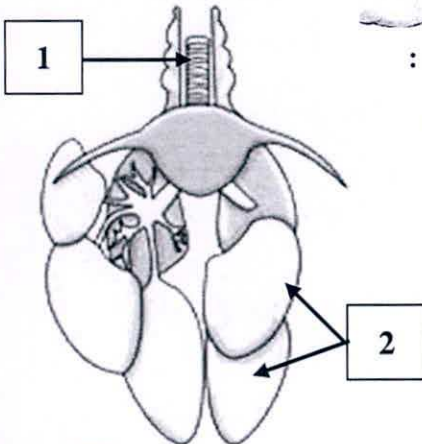
- يشير السهم رقم (2) إلى البرنس أو غطاء . 1/2



2- يوضح الشكل المقابل تركيب الجهاز التنفسي لدى الطيور، والمطلوب :

- يشير السهم رقم (1) إلى القصبة الهوائية . 1/2 ص 97

- يشير السهم رقم (2) إلى أكياس هوائية . 1/2



درجة السؤال الثاني

المجموعة الثانية : الأسئلة المقالية

اختر ثلاثة أسئلة بفروعها

(السؤال الثالث والرابع والخامس والسادس)

3

السؤال الثالث: (أ) علل لما يلي تعليلاً علمياً سليماً (3 = 1 × 3 درجات) :

1- تمتلك بعض الديدان المفلحة تراكيب خاصة تقوم بعملية الإخراج . ص 33
لأنها تحتوي على الخلايا اللمفية وهي خلايا متخصصة تُرشح الماء الزائد وتزيله من الجسم وتزيل أيضاً الفضلات الأيضية.

2- قدرة انتقال أسماك السلمون من المياه العذبة إلى المياه المالحة. ص 75
عن طريق ضبط وظيفة كليتيها أو / تساعد الكليتان على ضبط كمية الماء في أجسامها.

3- الثدييات آكلات اللحوم لديها أمعاء قصيرة نسبياً. ص 105
تكيفت القناة الهضمية لهضم نوع الغذاء الذي تأكله ولامتصاصه أو / يمكن لأنزيمات الهضم أن تهضم اللحوم بسرعة.

2



السؤال الثالث: (ب) ما أهمية كل من (2 = 1 × 2 درجة) :

1- وجود الشبكة العصبية في اللاسعات . ص 27
تساعد اللاسعات في الكشف عن المؤثرات مثل لمس الأشياء الغريبة.

2- الملاقط والفكوك المنجلية الشكل في فم بعض مفصليات الأرجل. ص 49
تساعد على تمزيق أنسجة الفريسة التي تم اقتناصها .



5

درجة السؤال الثالث

السؤال الرابع : (أ) قارن بإكمال الجدول التالي حسب المطلوب علمياً

3

(3 درجات = 1 x 3):

وجه المقارنة	الديدان الريشية	ديدان الأرض
طريقة التنفس ص 38	الخياشيم 1/2	الجلد الرطب 1/2
وجه المقارنة	مناقير الطيور القصيرة والسميكة	مناقير الطيور المقوسة والمدببة
نوع الغذاء ص 95	آكلات الحبوب 1/2	آكلات اللحوم 1/2
وجه المقارنة	الثدييات التي تعيش في المناخ الدافئ	الثدييات التي تعيش في المناخ البارد
سماكة طبقات الدهن فيها ص 103	أقل سماكة 1/2	أكثر سماكة 1/2

السؤال الرابع : (ب) أجب عن الأسئلة التالية (2 = 1 x 2 درجة) :

2

1- كيف تصطاد الحرباء فريستها (الحشرات) ؟ ص 88
لها ألسنة لاصقة طويلة بطول أجسامها ، تقلبها إلى الخارج لصيد الفريسة (الحشرات) .

2- كيف تتخلص مفصليات الأرجل المائية من الفضلات الخلوية ؟ ص 50

تنتقل الفضلات الخلوية من جسم الحيوان مفصلي الأرجل إلى الماء الذي يحيط به بواسطة الانتشار .

درجة السؤال الرابع

5

السؤال الخامس: (أ) اقرأ العبارات العلمية التالية جيداً ثم أجب عن المطلوب

3

(3 = 1 x 3 درجات) :

1- " كلما أصبح تركيب الحيوانات أكثر تعقيداً ، أصبحت درجة ترئسها أكثر وضوحاً " ص 20

من خلال العبارة السابقة ، اشرح المقصود بالترئس ؟

الترئس يقصد به تواجد أعضاء الحس والخلايا العصبية بكثرة في مقدمة جسم الحيوان أو طرفه الأمامي.

2- " لتصنيف أي حيوان على أنه ينتمي إلى شعبة الحبليات يجب أن يتمتع بخصائص رئيسية "

من خلال العبارة السابقة ، اذكر اثنين من الخصائص التي تميز الحبليات ؟ ص 66 (1/2 درجة لكل نقطة)

- وجود حبل عصبي أجوف ظهري - حبل ظهري - جيوب بلعومية - ذيل ممتد خلف الشرج

3- " يُعد البيض الرهلي الذي يحتوي على الأغشية الأربعة المحيطة بالجنين أثناء تطوره لدى الزواحف أحد أهم

التكيفات للحياة على اليابسة "

ص 90

من خلال العبارة السابقة ، فسّر ما فائدة كيس المح للجنين ؟

كيس المح يعمل كمادة غنية بالمغذيات التي تمد الجنين بالغذاء .

السؤال الخامس: (ب) ادرس الأشكال جيداً ثم أجب عن الأسئلة التالية (2 = 1 x 2 درجة) :

2

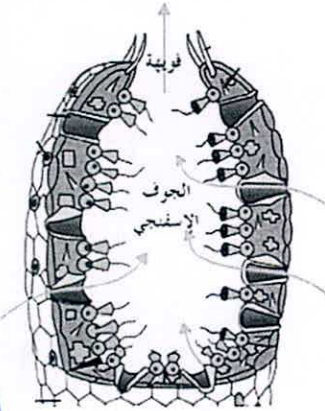
1- الشكل المقابل يوضح تركيب الإسفنج ، والمطلوب :

أ-م يتكون الهيكل في الأنواع الصلبة أو الجامدة من الإسفنجيات؟

يتكون من شوكيات. 1/2 ص 21-22-23

ب- لماذا تُعرف الإسفنجيات بالمساميات ؟

بسبب كثرة الثقوب الدقيقة التي تغطي جسمها. 1/2



2- الشكل المقابل يوضح تركيب نجم البحر الذي ينتمي لشوكيات الجلد ، والمطلوب :

ص 54-55

أ- ماذا يتصل بالمصفاة ؟

يتصل بها قناة حلقيه عصبية تحيط بالفم. تم التحميل من www.ykuwait.net/home بأكويت التعليمية



Telegram: ykuwait_net_home

ب- ما نوع التماثل في شوكيات الجلد البالغة ؟

شعاعية التماثل .

5

درجة السؤال الخامس

السؤال السادس: (أ) تمعن في المفاهيم أو الكلمات العلمية ثم اختر المفهوم الذي

لا يتناسب مع البقية مع ذكر السبب (3 درجات) :

3

ص15

1- قناديل البحر - نجوم البحر - الزواحف - الحشرات

- المفهوم المختلف : الزواحف. $\frac{1}{2}$

- اذكر السبب : لأنه يعتبر من الحيوانات الفقارية / الباقي حيوانات لا فقارية. $\frac{1}{2}$

2- الديدان الشريطية - دودة النيرس - ديدان التريمتودا - ديدان التريبلاريا ص34-ص38-40

- المفهوم المختلف : دودة النيرس. $\frac{1}{2}$

- اذكر السبب : لأنه من الديدان الحلقية أو الديدان السيلومية الحقيقية / الباقي من الديدان المفطحة أو

الديدان اللاسيلومية. $\frac{1}{2}$

ص96-97-98

3- حمض البوليك-المذرق-القانصة-الكليتين

- المفهوم المختلف : القانصة. $\frac{1}{2}$

- اذكر السبب : لأنها تعمل على سحق الغذاء وطحنه أو لها دور في عملية الهضم / الباقي لها دور في

عملية الإخراج. $\frac{1}{2}$

السؤال السادس: (ب) عدد ما يلي (2 درجة) :

1- اثنين من الأجزاء الرئيسية في دماغ الثدييات . ص107 ($\frac{1}{2}$ درجة لكل نقطة)

-المخ -المخيخ -النخاع المستطيل

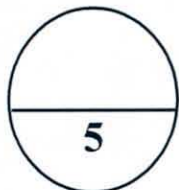
2

2- اثنين من الصفات المتطورة في شوكلات الجلد . ص54 ($\frac{1}{2}$ درجة لكل نقطة)

-يرقات شوكلات الجلد ثنائية التماثل -ثانوية الفم -هيكل داخلي

-وجود الجهاز الوعائي المائي -تطور فيها ثقب البلاستيولة إلى الشرج

تم التحميل من شبكة ياكويت التعليمية



درجة السؤال السادس

*** انتهت الأسئلة ***



التوجيه الفني العام للعلوم