

تم تحميل هذا الملف من موقع المناهج الكويتية



الملف تدريب الورقة التقويمية

[موقع المناهج](#) ← [المناهج الكويتية](#) ← [الصف الثامن](#) ← [علوم](#) ← [الفصل الأول](#)

روابط مواقع التواصل الاجتماعي بحسب الصف الثامن



روابط مواد الصف الثامن على تلغرام

[الرياضيات](#)

[اللغة الانجليزية](#)

[اللغة العربية](#)

[التربية الاسلامية](#)

المزيد من الملفات بحسب الصف الثامن والمادة علوم في الفصل الأول

مسودة كتاب الطالب لعام 2018	1
النسخة المعتمدة لكتاب العلوم لعام 2018	2
تلخيص الوحدة الأولى في مادة العلوم منهج جديد	3
أسئلة مراجعة مذكرة طريق النجاح	4
بنك أسئلة الوحدة الأولى في مادة العلوم	5

زمن الاختبار
١٥ دقيقة

شركاء في النجاح

لا يغني عن الدراسة من
كتاب الطالب

(تدريب) الورقة التقويمية - ١ في مجال العلوم للصف الثامن

الفصل الدراسي الأول ٢٠٢٢ / ٢٠٢٣ م

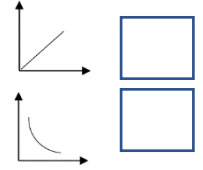
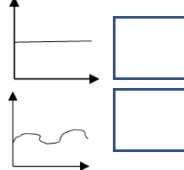
أولاً: الأسئلة الموضوعية

السؤال الأول: اختر الإجابة الصحيحة علمياً بوضع علامة (✓) في المربع المقابل لها لكل من العبارات التالية

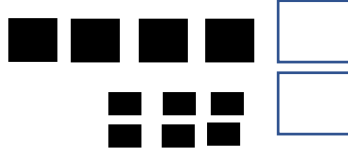
(٢ × ٢ = ٤ درجات):

موقع
المنهج الكويتية
almanahj.com/kw

١- العلاقة البيانية التي توضح تأثير تركيز المتفاعلات في سرعة التفاعل الكيميائي هي:



٢- قطعة الحديد الأسرع في عملية التفاعل الكيميائي عند إضافة حمض الهيدروكلوريك المخفف لها هي:



السؤال الثاني: أكتب كلمة (صحيحة) أمام العبارة الصحيحة وكلمة (خطأ) أمام العبارة الغير صحيحة لكل

مما يأتي (٢ × ١ = ٢ درجتان):

١- المسافات الجزيئية بين جزيئات الخشب أكبر من المسافات الجزيئية بين جزيئات الماء. (-----)

٢- العنصر (Li) يقع في المجموعة رقم (1). (-----)

ثانياً الأسئلة المقالية

السؤال الثالث: أي مما يلي لا ينتمي إلى المجموعة مع ذكر السبب (١ × ٢ = ٢ درجتان):

١- التنفس ، احتراق الغاز الطبيعي ، طهي الطعام ، توهج شريط المغنيسيوم

-لا ينتمي إلى المجموعة:-----.

-السبب: لأنه ----- أما الباقي -----.

انتهت الأسئلة

زمن الاختبار

١٥ دقيقة

شركاء في النجاح

لا يغني عن الدراسة من
كتاب الطالب

(نموذج حل تدريب) الورقة التقويمية - ١ في مجال العلوم للصف الثامن

الفصل الدراسي الأول ٢٠٢٢ / ٢٠٢٣ م

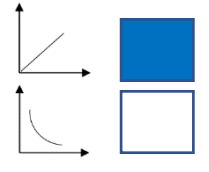
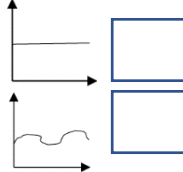
أولاً: الأسئلة الموضوعية

السؤال الأول: اختر الإجابة الصحيحة علمياً بوضع علامة (✓) في المربع المقابل لها لكل من العبارات التالية

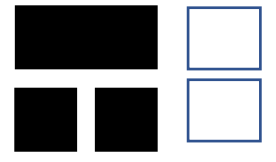
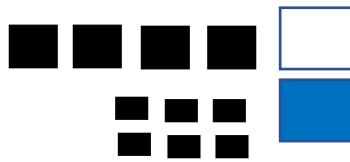
(٢ × ٢ = ٤ درجات):

موقع
المناهج الكويتية
almanahj.com/kw

١- العلاقة البيانية التي توضح تأثير تركيز المتفاعلات في سرعة التفاعل الكيميائي هي:



٢- قطعة الحديد الأسرع في عملية التفاعل الكيميائي عند إضافة حمض الهيدروكلوريك المخفف لها هي:



السؤال الثاني: أكتب كلمة (صحيحة) أمام العبارة الصحيحة وكلمة (خطأ) أمام العبارة الغير صحيحة لكل

مما يأتي (٢ × ١ = ٢ درجتان):

١- المسافات الجزيئية بين جزيئات الخشب أكبر من المسافات الجزيئية بين جزيئات الماء. (خطأ-)

٢- العنصر (Li) يقع في المجموعة رقم (1). (صحيحة-)

ثانياً الأسئلة المقالية

السؤال الثالث: أي مما يلي لا ينتمي مع المجموعة مع ذكر السبب (١ × ٢ = ٢ درجتان):

١- التنفس ، احتراق الغاز الطبيعي ، طهي الطعام ، توهج شريط المغنيسيوم

-لا ينتمي إلى المجموعة: طهي الطعام----- (درجة)

-السبب: لأنه ---تفاعل ماص للطاقة---- (1/2 درجة) أما الباقي-----تفاعلات طاردة للطاقة---- (1/2 درجة)

انتهت الأسئلة