



امتحان الفترة الأولى للصف الثاني عشر علمي

أولاً:- الأسئلة الموضوعية (12 درجة)

السؤال الأول :- أ – اختر الإجابة الصحيحة والأفضل في كل مما يلي :- (3 = 1 × 3 درجات)

- 1- أحد الكائنات التالية ليس لها مخ مكون من عقد عصبية وبها خلايا عصبية:

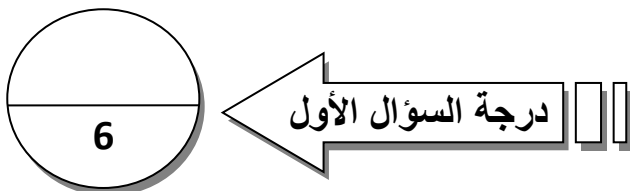
() الهيدرا .	() الإسفنج .
() العلق الطبي .	() الجراد .
- 2- غشاء خارجي متين مكون من نسيج ضام كثيف غير منتظم يتكون من طبقتين ملتحمتين :

() الأم العنكبوتية .	() الأم الخنون .
() الأم الجافية .	() الألياف المرنة .
- 3- يعتبر التغير في الضغط من المنبهات :

() الحرارية	() الكيميائية
() الضوئية	() الميكانيكية

ب- ضع علامة (✓) أمام العبارة الصحيحة وعلامة (x) أمام العبارة غير الصحيحة لكل عبارة من العبارات التالية (3 = 1 × 3 درجات)

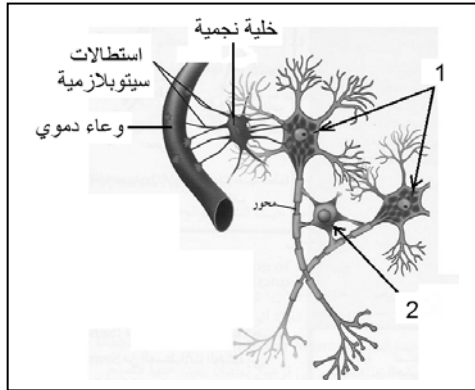
- 1 – أثناء جهد العمل يكون السطح الداخلي لغشاء الخلية العصبية سالب والخارجي موجب . ()
- 2 – يقسم الجهاز العصبي الطرفي إلى جهاز عصبي جسدي وجهاز عصبي ذاتي . ()
- 3 – يوصل جذع الدماغ الحبل الشوكي بباقي الدماغ . ()



السؤال الثاني :- أ- اكتب المصطلح العلمي الدال على العبارات التالية: (3 = 1 × 3 درجات)

- 1 - الجهد الناتج من اختلاف تركيز الايونات علي جانبي غشاء الخلية العصبية ويساوي -70mv .
(.....)
- 2 - طبقات عازله تحيط بالمحور في الخلايا العصبية تكونها خلايا شوان.
(.....)
- 3 - خلايا عصبية تصل بين الخلايا الحسية والخلايا الحركية.
(.....)

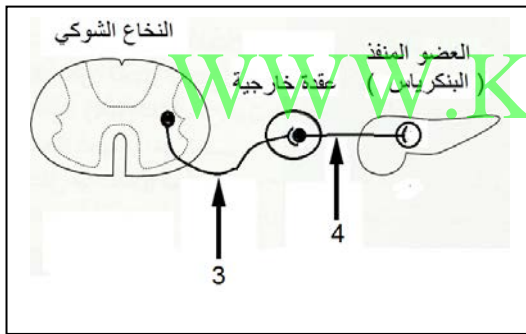
ب- أدرس الأشكال التالية ثم أجب عن المطلوب :- (3 = 1 × 3 درجات)



(أولاً :) الشكل يمثل أنواع من الخلايا المكونة للجهاز العصبي :

الرقم (1) يمثل :

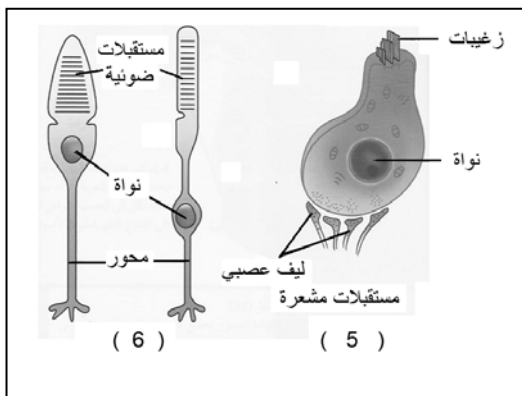
الرقم (2) يمثل :



(ثانياً :) الشكل يمثل عمل الخلايا في الجهاز العصبي الذاتي :

الرقم (3) يمثل :

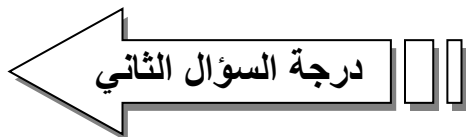
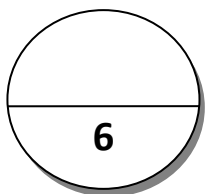
الرقم (4) يمثل :



(ثالثاً :) الشكل يمثل خلايا مستقبلة حسية :

الرقم (5) يمثل :

الرقم (6) يمثل :



ثانياً:- الأسئلة المقالية (20 درجة)

السؤال الثالث :- أ- علل لما يأتي تعليلاً علمياً صحيحاً :- (3 × 2 = 6 درجات)

1- تنتقل السوائل العصبية في الألياف الميلينية بصورة أسرع من انتقالها في الألياف غير الميلينية؟

.....
.....

2 - مضخة الصوديوم- البوتاسيوم تحتاج إلى طاقة (ATP)؟.

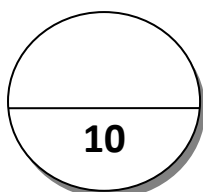
.....
.....

3 - وجود السائل الدماغي الشوكي .

.....
.....

ج- قارن بين كل زوج من الأزواج الآتية (4 × 1 = 4 درجات)

الباربيتورات	كوكايين	وجه المقارنة
.....	تأثير العقار في الجهاز العصبي المركزي
المخيخ	المخ	وجه المقارنة
.....	الوظيفة
الجهاز نظير السمبثاوي	الجهاز السمبثاوي	وجه المقارنة
.....	تأثيره علي اللعب
عدسه العين	القرنية الشفافة	وجه المقارنة
.....	المفهوم



درجة السؤال الثالث



السؤال الرابع :- أ - ما أهمية :- ($2 \times 2 = 4$ درجات)

1- المشيمة في العين:

.....
.....

2- المهاد :

.....
.....

ب- عدد كلاما يلي : ($1 \times 3 = 3$ درجات)

1- أنواع الخلايا العصبية من حيث الشكل ؟

.....
.....

2- مراحل جهد العمل ؟

.....
.....

3 - عناصر القوس الانعكاسية ؟

.....
.....

ج- ادرس الأشكال التالية ثم أجب عن المطلوب :- ($1 \times 3 = 3$ درجات)

1 - الشكل المقابل يمثل الخلية العصبية :

أ - أكتب وظيفة جسم الخلية :

.....
.....
.....

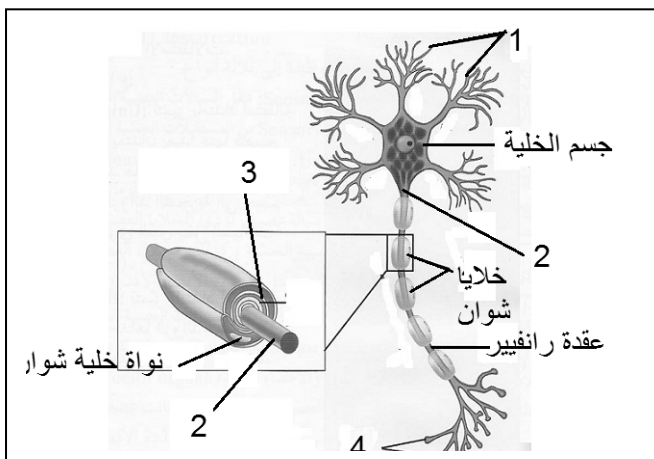
ب - ما نوع خلايا الغراء العصبي المسئولة

عن تكوين التركيب رقم (3)

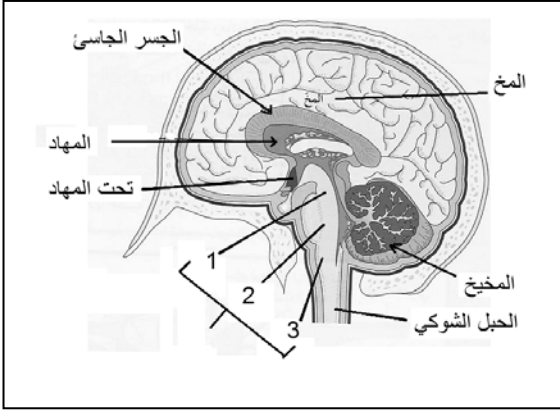
ج - حدد على الرسم بسهم اتجاه

السيال العصبي داخل الخلية .

.....



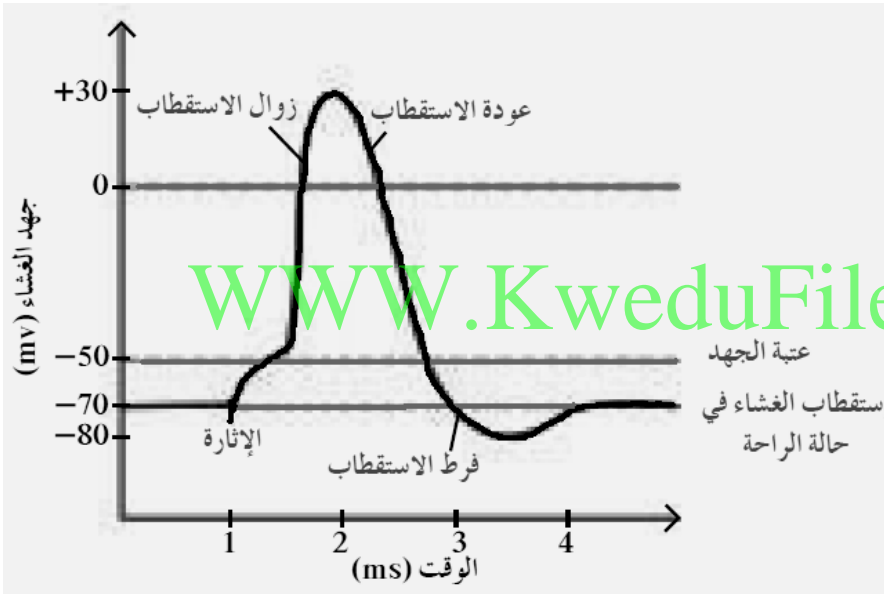
2 - الشكل التالي يمثل مقطع طولي في الدماغ .. والمطلوب :
 (أ) الأجزاء (1) و (2) و (3) ماهي ؟



- -1
- -2
- -3

(ب) - وماذا تكون في مجموعها ؟

.....

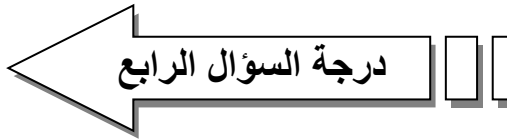
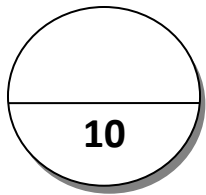


3- الشكل التالي يمثل جهد العمل :

بماذا تفسر حدوث مرحلة

فرط الاستقطاب؟

-
-
-



انتهت الأسئلة مع تمنياتنا بالنجاح ،،،،،،،،