

تم تحميل هذا الملف من موقع المناهج الكويتية



منطقة العاصمة التعليمية

الملف نموذج أسئلة اختبار منطقة العاصمة التعليمية

[موقع المناهج](#) ← [المناهج الكويتية](#) ← [الصف السادس](#) ← [علوم](#) ← [الفصل الثاني](#)

روابط مواقع التواصل الاجتماعي بحسب الصف السادس



روابط مواد الصف السادس على تلغرام

[الرياضيات](#)

[اللغة الانجليزية](#)

[اللغة العربية](#)

[التربية الاسلامية](#)

المزيد من الملفات بحسب الصف السادس والمادة علوم في الفصل الثاني

بنك أسئلة	1
دليل المعلم	2
دليل المعلم	3
كتاب الطالب 6	4
تحضير درس مخطط حسمك	5

السؤال الخامس (أ): واحد مما يلي لا ينتمي للمجموعة، ضع تحته خط مع ذكر السبب: (2 × 2)

1. (الكوليرا - الحصبة - التهاب البلعوم - السعال الديكي)
السبب:

2. (الحليب - البيض - سلطة - المايونيز)
السبب:

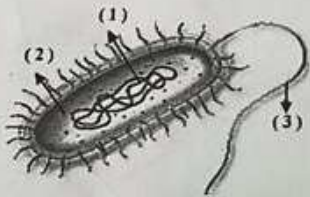
4

السؤال الخامس (ب): أدرس الرسومات التالية ثم أجب عن المطلوب :- (2 × 3)



1. الشكل المقابل يمثل أحد الفيروسات التي تصيب النبات -
أكمل البيانات على الرسم.

2. الشكل المقابل يمثل الخلية البكتيرية :



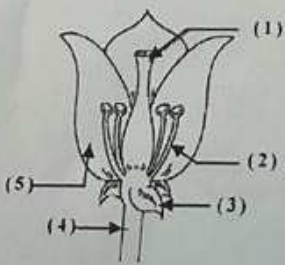
- الجزء الذي يحوي المادة الوراثية يشار له بالرقم ()

- الجزء المشار له بالسهم رقم (2) يُسمى

3. الشكل المقابل يمثل أجزاء الزهرة .

- جزء التأنيث في الزهرة يُشار له بالرقم ()

- الجزء المسئول عن إنتاج حبوب اللقاح يشار له بالرقم ()



انتهت الأسئلة،،

بالتوفيق والنجاح

ثانياً : الأسئلة المقالية (20) درجة :

السؤال الرابع (أ) : علل لما يأتي تعليلاً علمياً سليماً : (2 × 2)

1. أهمية وجود الجلد عند الحيوان .
الإجابة :

2. عدم الجلوس بجانب شخص مصاب بالانفلونزا ويقوم بالعطس والسعال .
الإجابة :

4

منصة
المنهج الكويتية
almanahj.com/kw

السؤال الرابع (ب) قارن من خلال الجدول التالي : (2 × 3)

وجه المقارنة	جدار الخلية	الميتوكوندريا
وظيفتها
وجه المقارنة	مشتقات النفط	كربونات الكالسيوم والماء
طريقة الفصل
وجه المقارنة	البطريق	البصل
نوع التكاثر

10

من 4

السؤال الثاني : أكتب بين القوسين كلمة (صحيحة) للعبارة الصحيحة و كلمة (خطأ) للعبارة غير الصحيحة علمياً في كل مما يأتي: (1×8)

1. يستخدم علماء الأحياء المجهر لدراسة الكائنات الحية الدقيقة . ()
2. تتميز الخلية النباتية بوجود الجسم المركزي. ()
3. الحمى القلاعية من الأمراض الفيروسية التي تصيب النبات . ()
4. تتكاثر البكتيريا لاجنسياً عن طريق الانشطار الثنائي. ()
5. الزهرة هي عضو التكاثر في النبات الزهري . ()
6. يعتبر المايونيز مستحلباً . ()
7. تحليه مياه البحر من التطبيقات العملية على التبلور . ()
8. يمكن فحص تلوث الهواء والماء والتربة بالاستشراب . ()



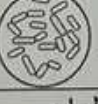
موقع
المنهج العربي
(almanah).com/kw



من 2

السؤال الثالث : في الجدول التالي اختر العبارة أو الشكل من المجموعة (ب) وأكتب رقمها

أمام ما يناسبها من عبارات المجموعة (أ) : (1×6)





الرقم	المجموعة (أ)	المجموعة (ب)
()	- أدنى مستويات التعضي في الإنسان .	1. الجهاز
()	- أعلى مستويات التعضي في الإنسان .	2. النسيج 3. الخلية
()	- شكل يمثل بكتيريا عصوية.	1.  2.  3. 
()	- شكل يمثل بكتيريا حلزونية.	1. الماء 2. الهواء الجوي 3. المكسرات
()	- مخلوط غير متجانس .	
()	- مخلوط متجانس .	



من 3

أولاً : الأسئلة الموضوعية (30 درجة)

السؤال الأول : اختر الإجابة الصحيحة علمياً لكل من العبارات التالية بوضع علامة (✓) في المربع المقابل لها : (2×8)

1. الوحدة الوظيفية الأساسية في جميع الكائنات الحية هي :
 العضو الخلية الجهاز النسيج
2. عضيه تستخدم لنقل المواد من مكان إلى آخر داخل الخلية هي:
    
3. كائنات مجهرية مسببه للأمراض تتكون من مادة وراثية محاطة بغلاف بروتيني هي :
 الفيروسات البكتيريا الفطريات الطحالب
4. الفيروس في الشكل المقابل يسبب مرض :
 الإيدز الحصبة شلل الأطفال الإنفلونزا
5. تركيب يساعد البكتيريا على الحركة في السوائل هو :
 السيتوبلازم السوط المادة النووية جدار الخلوي
6. كائن حي يتكاثر بالتبرعم هو :
 البكتيريا النبات الخميرة الحيوان
7. المادة الصلبة المتشكلة في المحلول السائل هي :
 المستحلب الراسب المذيب المذاب
8. تُستخدم الطريقة الموضحة بالشكل المقابل لفصل مكونات:
 عصير التفاح صبغة الكلوروفيل ماء + رمل ماء + ملح

