

تم تحميل هذا الملف من موقع المناهج الكويتية



الملف توقعات ليلة الاختبار (أسئلة اختبارات تدريبية قصيرة مرفقة بالإجابة)

[موقع المناهج](#) ⇨ [المناهج الكويتية](#) ⇨ [الصف العاشر](#) ⇨ [علوم](#) ⇨ [الفصل الثاني](#)

روابط مواقع التواصل الاجتماعي بحسب الصف العاشر



روابط مواد الصف العاشر على تلغرام

[الرياضيات](#)

[اللغة الانجليزية](#)

[اللغة العربية](#)

[التربية الاسلامية](#)

المزيد من الملفات بحسب الصف العاشر والمادة علوم في الفصل الثاني

مذكرة العمادي	1
مذكرة العمادي 2	2
اجابة لوراق عمل	3
لوراق عمل	4
بنك اسئلة	5

توقعات ليلة الامتحان إجابة امتحانات تجريبية

قصير (أ)



الأحياء

الفصل الدراسي الثاني

2023 - 2024

10

السؤال الأول :

أ- اختر الاجابة الصحيحة بوضع علامة (√) بين القوسين لها لكل ممل يلي:

1- تشترك جميع الحيوانات في مجموعة من الخصائص التالية ما عدا واحدة هي:

() حقيقية النواة (√) لها جدار خلوي

() غير ذاتية التغذية () متعددة الخلايا

2- نوع من الخلايا في جدار جسم الحيوان اللاسع يستكمل فيها الهضم داخل الخلايا.

() البشرة الخارجية (√) خلايا الأدمة المعدية

() الميزوجليا () الخلايا الأميبية

ب- ضع علامة (√) أمام العبارة الصحيحة وعلامة (×) أمام العبارة الخاطئة فيما يلي:

1- يساعد التكاثر اللاجنسي في الحيوانات على نشوء التنوع الوراثي في الجماعات وحفظه وتحسين قدرة الأنواع على التطور. (×)

2- يتم نقل المواد الغذائية بعد اكتمال الهضم إلى جميع أنحاء الجسم في اللاسعات بواسطة الانتشار. (√)

السؤال الثاني :

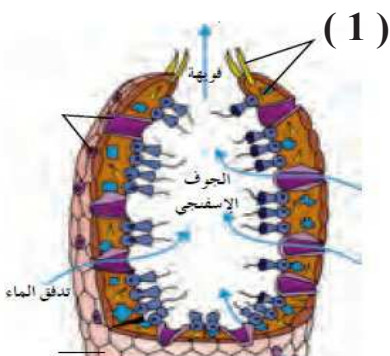
أ- قارن بين كل مما يلي حسب المطلوب في الجدول:

وجه المقارنة	شقانق النعمان	جراد البحر
نوع التماثل	شعاعي	جانبي
وجه المقارنة	حوصلات التوازن في اللاسعات	البقع العينية في اللاسعات
الوظيفة	تحديد اتجاه الجاذبية	تكتشف الضوء

ب- الشكل التالي جدار الجسم في الإسفنج والمطلوب:

(أ) نوع الإخصاب في هذا الكائن داخلي

(ب) التركيب رقم (1) يمثل شويكات



السؤال الأول :

أ- اختر الاجابة الصحيحة بوضع علامة (√) بين القوسين لها لكل ممل يلي:
1- أحد العناصر التالية لا يعتبر من أهمية تجويف الجسم.

- () يسمح بنمو الأجهزة المتخصصة
() يؤمن الفراغ الذي تتواجد فيه الأعضاء الداخلية
() يساعد في عمليات الدوران والتغذية والإخراج
(√) يصنف جنس الكائن الحي

- 2- طور غير ناضج للإسفنج ويبدو متخلفاً عن الحيوان الناضج.
(√) اليرقة
() الحيوان المنوي
() الزيغوت
() البويضة

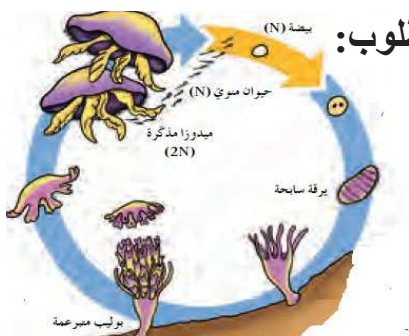
ب- اكتب الاسم أو المصطلح العلمي لكل مما يلي:

- 1- مادة إخراجية تحتوي على النيتروجين تنتج من عملية الأيض الخلوي في الحيوانات .
2- شبكة من الخلايا العصبية التي تتجمع لتسمح لاسعات بالكشف عن المؤثرات.
(الامونيا)
(شبكة عصبية)

السؤال الثاني :

أ- قارن بين كل مما يلي حسب المطلوب في الجدول:

اللاسعات	الإسفنجيات	وجه المقارنة
شعاعي	لا يوجد	نوع تماثل الجسم
الحصان	دودة البلاناريا	وجه المقارنة
يوجد	لا يوجد	وجود الجهاز الدوري



ب- الشكل التالي يمثل التكاثر الجنسي في نوع من اللاسعات والمطلوب:

(أ) نوع الإخصاب في هذا الحيوان خارجي

(ب) طريقة التكاثر اللاجنسي في اللاسعات التبرعم

السؤال الأول :

أ- اختر الإجابة الصحيحة بوضع علامة (√) بين القوسين لها لكل ممل يلي:

1- مادة تقع بين الطبقة الداخلية والخارجية في اللاسعات وتتنوع من غشاء غير خلوي إلى مادة جيلاتينية.

() الأدمة

(√) الميزوجليا

() الميزودرم

() البشرة

2- الخلايا التي تبطن تجويف الجسم في الإسفنجيات وتقوم بإقتناص فتات الطعام وتطويقه.

almanahj.com/kw

() الخلايا الأميبية

() الخلايا المسامية

() الخلايا الهيكلية

(√) الخلايا المطوقة

ب- ضع علامة (√) أمام العبارة الصحيحة وعلامة (×) أمام العبارة الخاطئة فيما يلي:

1- عندما تواجه الإسفنجيات ظروف بيئية غير مناسبة ينتج بعضها الدريرات. (√)

2- تسمح خطة تركيب الجسم في الحيوانات ذات التماثل الشعاعي بالتعقيل. (×)

السؤال الثاني :

أ- قارن بين كل مما يلي حسب المطلوب في الجدول:

وجه المقارنة	الحيوان المنوي	الاسفنج الناضج
المجموعة الصبغية (أحادي / ثنائي)	أحادي	ثنائي
وجه المقارنة	الإسفنجيات الصلبة	الإسفنجيات اللينة
تركيب الهيكل الداخلي	شويكات	اسفنجين

ب- الشكل المقابل يمثل طورين من اللاسعات والمطلوب:



(2)

(1)

(أ) الشكل رقم (1) يمثل البوليبيد

(ب) الشكل رقم (2) يمثل المييدوزا

السؤال الأول :

أ- اختر الإجابة الصحيحة بوضع علامة (√) بين القوسين لها لكل ممل يلي:

1- واحدة مما يلي ليست من أهمية تجويف الجسم هي.

() يؤمن فراغ تتواجد فيه الأعضاء
الداخلية () يسمح بنمو الأجهزة المتخصصة

(√) يحدث فيه هضم الغذاء () يساعد في الدوران والتغذية والإخراج

2- نوع من الخلايا في جدار جسم الإسفنجيات يستكمل فيها الهضم داخل الخلايا.

() الخلايا المسامية () الخلايا المطوقة

(√) الخلايا الأميبية () الخلايا الهيكلية

ب- ضع علامة (√) أمام العبارة الصحيحة وعلامة (×) أمام العبارة الخاطئة فيما يلي:

1- تتحرك البوليبيات في اللاسعات بواسطة الهيكل الهيدروستاتيكي. (√)

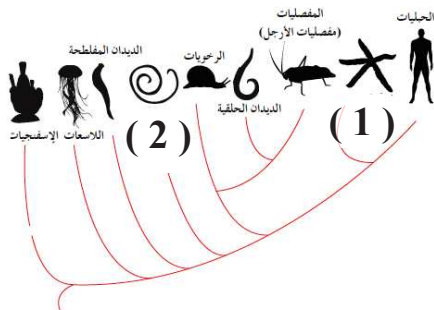
2- يتרכب الهيكل الداخلي المرن في الإسفنجيات من كربونات الكالسيوم أو السيليكا الزجاجية. (×)

السؤال الثاني :

أ- قارن بين كل مما يلي حسب المطلوب في الجدول:

وجه المقارنة	نجم البحر	الإنسان
نوع التماثل	شعاعي	جانبي
وجه المقارنة	حوصلات التوازن في اللاسعات	البقع العينية في اللاسعات
الوظيفة	تحديد اتجاه الجاذبية	تكتشف الضوء

ب- الشكل التالي يوضح الشعب التي تنتمي للمملكة الحيوانية والمطلوب:



(أ) الشكل رقم (1) يمثل شوحيات الجلد

(ب) الشكل رقم (2) يمثل الديدان الاسطوانية

المجال الدراسي : الأحياء
زمن الامتحان : 20 دقيقة
الصف : العاشر

الامتحان القصير (1)
الفترة الدراسية الثانية
للعام الدراسي 2024/ 2023م
نموذج (5)

وزارة التربية
قسم العلوم
(قسم الأحياء والجيولوجيا)

الشعبة /.....

اسم الطالب /.....

السؤال الأول :

أكتب بين القوسين الاسم أو المصطلح العلمي الذي تدل عليه كل من العبارات التالية:

أ- نوع تغذية الحيوانات المائية التي تصفي النباتات والحيوانات الدقيقة الهامة في الماء حولها. (المتغذيات بالترشيح)

ب- تركيبات تشبه المسمار تتكون من كربونات الكالسيوم الجيرية في الاسفنج. (الشويكات)

المناهج الكويتية
almanahj.com/kw

السؤال الثاني :

أ- قارن بين كل مما يلي حسب المطلوب في الجدول:

الاسفنجيات الصلبة	الاسفنجيات اللينة	وجه المقارنة
الشويكات (كربونات الكالسيوم الطباشيرية أو السيليكا الزجاجية)	الاسفنجين (شبكة من الألياف البروتينية المرنة)	تركيب الهيكل

ب- يوصف الجهاز الدوري في مفصليات الرجل بأنه مفتوح.

لأن القلب يضخ الدم عبر الشرايين لأنسجة الجسم ويعود الدم للقلب عبر جيب دموي كبير للقلب.

السؤال الأول :

أكتب بين القوسين الاسم أو المصطلح العلمي الذي تدل عليه كل من العبارات التالية:

- أ- امكانية تقسيم الجسم الي نصفين متساويين بأكثر من مستوي تخيلي يمر خلال مركز جسم الحيوان. ()
- ب- كتلة من الخلايا الاميبية محاطة بطبقة متينة من الشويكات يكونها الاسفنج في الظروف غير المناسبة. ()

السؤال الثاني :

أ- قارن بين كل مما يلي حسب المطلوب في الجدول:

الخاتيا اللاسعة بقنديل البحر	الخلايا الاميبية في الاسفنج	وجه المقارنة
.....	الأهمية
.....	
.....	
.....	

ب- علل:

تستطيع مفصليات الارجل تناول اي طعام ممكن ان تتصوره.

.....
.....

المجال الدراسي : الأحياء
زمن الامتحان : 20 دقيقة
الصف : العاشر

الامتحان القصير (1)
الفترة الدراسية الثانية
للعام الدراسي 2024/ 2023م
نموذج (7)

وزارة التربية
قسم العلوم
(قسم الأحياء والجيولوجيا)

الشعبة /.....

اسم الطالب/.....

السؤال الأول :

أكتب بين القوسين الاسم أو المصطلح العلمي الذي تدل عليه كل من العبارات التالية:

أ- خطة تركيب الجسم عندما يتكون من الكثير من الأجزاء المتكررة. ()

ب- تجويف هضمي له فتحة واحدة مبطن بطبقة الاندوديرم في البوليبيد. ()

منهج الكويتية
almanahj.com/kw

السؤال الثاني :

أ- قارن بين كل مما يلي حسب المطلوب في الجدول:

الركند	الجرادة	وجه المقارنة
.....	أعضاء أو تراكيب
.....	التنفس
.....	
.....	

ب- علل (فسر) :

لا يحدث اخصاب ذاتي في الاسفنج.

.....
.....

السؤال الأول :

أكتب بين القوسين الاسم أو المصطلح العلمي الذي تدل عليه كل من العبارات التالية:

أ- تواجد أغلب الأعضاء الحسية والخلايا العصبية في الرأس أو
في مقدمة جسم الحيوان. ()

ب- رمز يدل على العدد الصبغي للمشاج التي يكونها قنديل البحر. ()

موقع
المنهج الكويتية
almanahj.com/kw

السؤال الثاني :

أ- قارن بين كل مما يلي حسب المطلوب في الجدول:

الدريرات	الشويكات	وجه المقارنة
.....	التركيب
.....	
.....	
.....	

ب- لمفصليات الارجل أهميه بالغة في الانظمة البيئية.

.....
.....

المجال الدراسي : الأحياء
زمن الامتحان : 20 دقيقة
الصف : العاشر

الامتحان القصير (1)
الفترة الدراسية الثانية
للعام الدراسي 2024/ 2023 م
نموذج (9)

وزارة التربية
قسم العلوم
(قسم الأحياء والجيولوجيا)

الشعبة /.....

اسم الطالب /.....

السؤال الأول :

أكتب بين القوسين الاسم أو المصطلح العلمي الذي تدل عليه كل من العبارات التالية:

أ- وجود زوائد جسمية متكررة حول مركز الجسم في الحيوانات. ()

ب- تجويف هضمي له فتحة واحدة في اللاسعات ومبطن بالاندوديرم. ()

موقع
المنهج الكويتية
almanahj.com/kw

السؤال الثاني :

أ- قارن بين كل مما يلي حسب المطلوب في الجدول:

الخياشيم الريشية	انابيب ملبيجي	وجه المقارنة
.....	أهميتها لمفصليات
.....	الأرجل
.....	
.....	

ب- للترئيس أهمية بالغة للكائن الحي.

.....
.....

المجال الدراسي : الأحياء
زمن الامتحان : 20 دقيقة
الصف : العاشر

الامتحان القصير (1)
الفترة الدراسية الثانية
للعام الدراسي 2024/ 2023م
نموذج (10)

وزارة التربية
قسم العلوم
(قسم الأحياء والجيولوجيا)

الشعبة /.....

اسم الطالب /.....

السؤال الأول :

أكتب بين القوسين الاسم أو المصطلح العلمي الذي تدل عليه كل من العبارات التالية:

أ- نوع الاخصاب في اللاسعات اثناء التكاثر الجنسي. ()

ب- الاسفنجيات التي يتم جمعها واصطيادها واستخدامه في عمليات الاستحمام. ()

موقع
المنهج الكويتية
almanahj.com/kw

السؤال الثاني :

أ- قارن بين كل مما يلي حسب المطلوب في الجدول:

اكلات الاعشاب	اكلات الفضلات	وجه المقارنة
.....	المفهوم
.....	
.....	
.....	

ب- عدد طرق الاخصاب في مفصليات الارجل (الأرضية والمائية) ؟

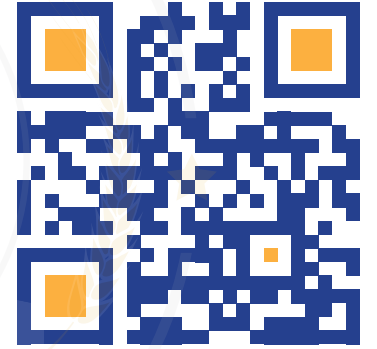
.....
.....
.....



احرص على اقتناء كتب منصة البلاطي

- كتاب الشرح.
- كتاب الأسئلة.
- كتاب إجابة الأسئلة.
- كتاب الامتحانات.
- كتاب إجابة الامتحانات.

موقع
المناهج الكويتية
almanahj.com/kw



الأحياء 10

الفصل الدراسي الثاني

2023 - 2024

استمتع بتجربة التعلم
مع منصة البلاطي

