

تم تحميل هذا الملف من موقع المناهج الكويتية



منطقة الفروانية التعليمية

الملف نموذج إجابة منطقة الفروانية التعليمية

موقع المناهج ← المناهج الكويتية ← الصف السابع ← اجتماعيات ← الفصل الثاني

روابط مواقع التواصل الاجتماعي بحسب الصف السابع



روابط مواد الصف السابع على تلغرام

[الرياضيات](#)

[اللغة الانجليزية](#)

[اللغة العربية](#)

[التربية الاسلامية](#)

المزيد من الملفات بحسب الصف السابع والمادة اجتماعيات في الفصل الثاني

مذكرة موضوعية محلولة	1
حل الكتاب	2
حل الوحدة الرابعة في مادة الاجتماعيات	3
بنك اسئلة التربية سابع	4
مراجعات الصف السابع	5



تم التحميل من شبكة ياكويت التعليمية



Telegram:
[ykuwait_net_home](https://t.me/ykuwait_net_home)

الإلجابية
التنمودة جية



وزارة التربية
الإدارة العامة لمنطقة الفروانية التعليمية
التوجيه الفني للاجتماعيات

مقرر / الكويت والوطن العربي

زمن الإجابة: ساعة ونصف

عدد الأوراق : (٦)

امتحان نهاية الفترة الدراسية الثانية

(الصف السابع)

للعام الدراسي (٢٠٢٢ / ٢٠٢٣ م)

نموذج الإجابة

أجب عن جميع الأسئلة التالية :-

السؤال الأول (موضوعي) ويتكون من (أ - ب - ج - د - هـ - و) : (لكل إجابة درجة)

أ) اختر الخيار الصحيح من بين الخيارات التي تلي كل عبارة بوضع خط تحتها:

١- تبلغ مساحة الوطن العربي حوالي : ص ٩٩

(١٢,٥ مليون كم^٢ - ١٣,٥ مليون كم^٢ - ١٤,٥ مليون كم^٢ - ١٥,٥ مليون كم^٢)

٢- الدولة العربية الأكثر سكاناً في الوطن العربي : ص ١٠٠

(اليمن - ليبيا - مصر - السعودية)

٣- عقد مؤتمر قمة الأرض في مدينة ريودي جانيرو عام ١٩٩٢م في : ص ١٦٧

(البرازيل - كندا - فرنسا - اليابان)

٤- تأسس الصندوق الكويتي للتنمية الاقتصادية العربية في عهد الشيخ : ص ١٨٤

(جابر الأحمد - عبدالله السالم - صباح الأحمد - صباح السالم)

ب) صنف الكلمات ما بين القوسين حسب موقعها في الجدول التالي : ص ١١٤

(العنب - البن - التمور - القمح - الموز)

الدولة الأولى في الإنتاج	مصر	السعودية	سوريا	اليمن	الصومال
الغلة الزراعية	القمح	التمور	العنب	البن	الموز

تابع السؤال الأول :

ج) أكمل العبارات التالية بما يناسبها مما درست :

- ١- يبلغ عدد دول الوطن العربي٢٢.....دولة . ص ٩٩
- ٢- نسبة عدد السكان الكلي في دولة ما ، أو منطقة ما ، إلى المساحة الكلية لهذه الدولة تسمى .. الكثافة السكانية... ص ١٠٢
- ٣- الغلات التي تدخل في الصناعة وتزرع بغرض التجارة والحصول على نقد تسمىالغلات النقدية..... ص ١١٢
- ٤- أكثر أنواع الثروة الرعوية انتشاراً في مراعي الوطن العربي اسمهاالأغنام..... ص ١١٨
- ٥- التجارة التي يتم فيها التبادل التجاري بين الدول العربية اسمهاالتجارة البينية..... ص ١٥٢
- ٦- عقد أكبر مؤتمر قمة عربية اقتصادية منذ نشأة جامعة الدول العربية عام ٢٠٠٩ م في دولة تسمى الكويت... ص ١٨٦

المنهج الكويتية
almanahj.com/kw

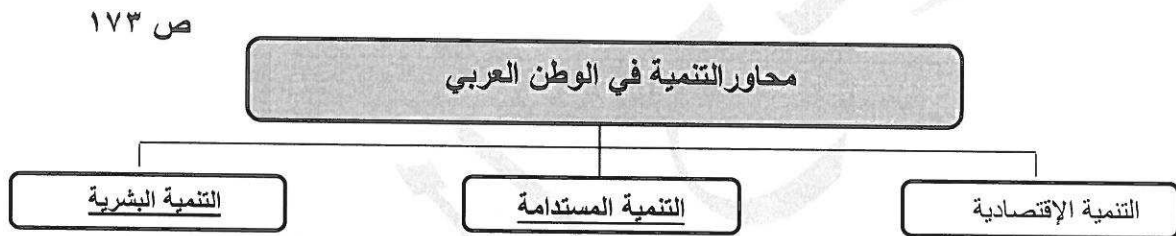
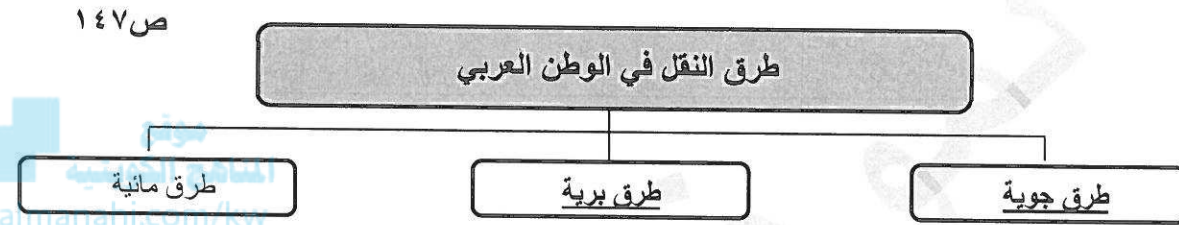
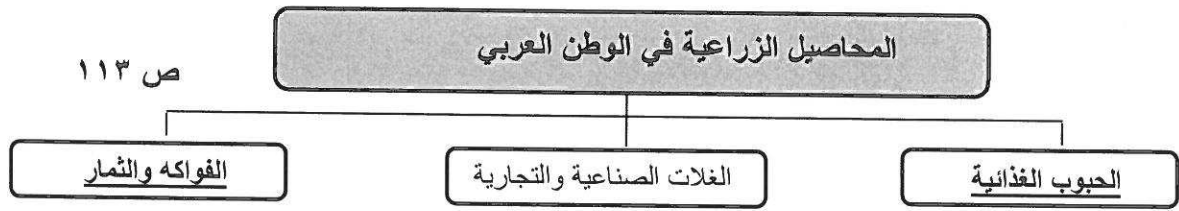
د) اختر المفهوم المناسب من بين القوسين ثم ضعه في المكان المناسب له في الجدول التالي :

(الصناعات الحرفية – الصناعات التجميعية – الصناعات التحويلية – الصناعات التعدينية – الصناعات الاستخراجية)

المفهوم	التعريف
الصناعات الإستخراجية ص ١٤١	١- استخراج مصادر الطاقة كالنفط والغاز والفحم وخامات المعادن والأملاح وغيرها من باطن الأرض ، وإعدادها لتصبح جاهزة للتصنيع .
الصناعات التعدينية ص ١٤١	٢- تهدف إلى تنقية الخامات المعدنية وتحولها إلى صفائح أو سبائك صالحة لتنفيذ صناعات معدنية مختلفة .
الصناعات التحويلية ص ١٤٢	٣- تقوم على تحويل المواد الأولية من معدنية نباتية وحيوانية إلى سلع استهلاكية صالحة للاستعمال .
الصناعات الحرفية ص ١٤٣	٤- تستخدم مواد أولية وتعتمد على المجهود البشري ، وتختص بعض العائلات باحتراف بعض منها .
الصناعات التجميعية ص ١٤٣	٥- عملية تركيب وجمع المواد المصنعة ، على اختلاف مصادرها كي نحصل على سلع متنوعة . تم التحميل من شبكة باكويت التعليمية



هـ) أكمل المخططات السهمية التالية :



و) اختر للقائمة (ب) ما يناسبها من القائمة (أ) بكتابة الرقم المناسب :

المجموعة (ب)	الرقم	المجموعة (أ)
الصومال ص ١١٨	٢	١- الدولة العربية التي تحتل المرتبة الأولى في إنتاج واحتياط النفط .
السعودية ص ١٢٩	١	٢- الدولة العربية التي تحتل المرتبة الأولى بما تملكه من الإبل .
المغرب ص ١٣٢	٤	٣- الدولة العربية التي تحتل المرتبة الأولى في إنتاج معدن الحديد .
مصر	-	٤- الدولة العربية التي تتصدر المرتبة الأولى في إنتاج معدن الفوسفات .
موريتانيا ص ١٣٢	٣	

السؤال الثاني : يتكون من : [أ ، ب]

(أ) **اقرأ العبارة التالية ثم أجب عما يليها من أسئلة :** (ص ١٦٢-١٦٣)

"يقع الوطن العربي في المناطق الجافة وشبه الجافة ، مما يعرضه بشكل أساسي لمشكلة التصحر ."

١- استخرج من العبارة السابقة مشكلة .. ثم عرفها . (درجة)

(مشكلة التصحر) : التصحر هو زحف رمال الصحراء على المناطق الجافة وشبه الجافة .

(درجتان)

المناهج الكويتية
almanahj.com/kw

٢- عدد أسبابها .

- بشرية (الرعي الجائر)
- طبيعية (زحف الرمال)

(درجتان)

٣- اقترح حلاً مناسباً لعلاج المشكلة السابقة .

- تكثيف العمل الزراعي وتطويره / استخدام التكنولوجيا الحديثة / تأصيل البذور / استعمال الأسمدة (أو أي مقترح آخر يراه المصحح مناسب) .

(ب) علل لما يلي :

ص ١١٨ (درجتان)

١- تحتل الأغنام العربية مكاناً مهماً ضمن الثروة الرعوية .

- الأكثر انتشاراً في المراعي العربية .
- مصدر أساسي من مصادر الثروة القومية .
- أهمية منتجاتها للسكان .
- أكثر الحيوانات المستأنسة ملائمة لمراعي الوطن العربي .
- وذلك لتحملها الجفاف والانتقال .

ص ١٢٢ (درجة)

٢- تنوع الثروة المائية في الوطن العربي .

- بسبب وجود السواحل والمسطحات المائية الواسعة المالحة والعذبة .

ص ١٦٤ (درجتان)

٣- تدني وفرة المياه في الوطن العربي .

- النمو السريع للسكان الذي يشكل ضغطاً متزايداً على المياه المتوفرة لكل فرد .
- ٥٠% من الموارد المائية في العالم العربي تأتي من خارج حدوده . شبكات نقل المياه شبكات قديمة .
- الطرق التقليدية المستخدمة في استغلال المياه في معظم مناطق العالم العربي .
- استخدام الري بالغمر والاستهلاك غير المسئول في استخدام المياه .
- الشبكات المؤهلة لنقل المياه قديمة .
- افتقار الدول العربية إلى برامج لإدارة المياه / عدم استخدام أدوات اقتصادية لترشيد استخدام المياه

السؤال الثالث : ويتكون من : [أ ، ب]

أ) قارن بين كل من حسب الجدول التالي : (٤ درجات)

أوجه المقارنة	منظمة الدول المصدرة للنفط (أوبك) ص ١٣٤	منظمة الأقطار العربية المصدرة للنفط (أوبك) ص ١٣٥
سنة الإنشاء	عام ١٩٦٠ م (درجة)	عام ١٩٦٨ م (درجة)
أجهزتها	- المؤتمر - مجلس المحافظين - الأمانة العامة (درجة ويكتفى بنقطة فقط)	- المجلس الوزاري - المكتب التنفيذي - الأمانة العامة (درجة ويكتفى بنقطة فقط)

ب) عدد لكل مما يلي : ٦ درجات (يكتفى بنقطتين فقط)

١- أقسام مناطق الوطن العربي من حيث الكثافة السكانية . (درجتين ويكتفى بنقطتين) ص ١٠٣

- مناطق مرتفعة الكثافة .
- مناطق منخفضة الكثافة .
- مناطق متوسطة الكثافة .
- مناطق شبه خالية السكان .

٢- العقبات التي تواجه الإنتاج الزراعي في الوطن العربي . (درجتين ويكتفى بنقطتين) ص ١٦١

- عدم استغلال الأراضي القابلة للزراعة لندرة مياه الري أو تذبذب الأمطار أو قلة الأيدي العاملة .
- اتباع طرق الزراعة التقليدية في معظم أجزاء الوطن العربي .
- زحف الرمال (التصحر) وانجراف التربة .
- تلوث التربة نتيجة للإسراف في استخدام المبيدات الحشرية وارتفاع نسبة الملوحة بالتربة .
- الرعي الجائر

٣- المشكلات التي تواجه التنمية البشرية . (درجتين ويكتفى بنقطتين) ص ١٧٥

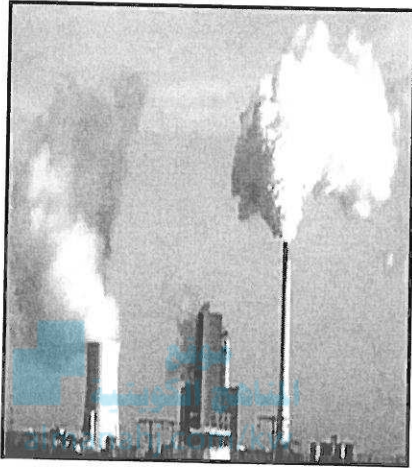
- ضعف الاستفادة من القدرات البشرية في المنطقة العربية .
- مشكلة الأمية .
- نقص ومحدودية مشاركة المرأة في المنظمات السياسية .
- الاختلاف الكبير في مستويات المعيشة بين دولة وأخرى ، وفي داخل الدولة الواحدة .

ykuaft3



السؤال الرابع: ويتكون من : [أ ، ب]

(أ) لاحظ الصورة المقابلة ثم أجب عن الأسئلة التالية : ص ١٦٦



١- ما نوع التلوث في الصورة المقابلة ؟ (درجة)
- (تلوث هوائي / بيئي / كيميائي) .

٢- عدد - أنواع التلوث . (درجتين) ص ١٦٧

- تلوث الهواء .

- تلوث الماء .

- تلوث التربة .

(ومايراه المصحح مناسباً)

٣- عرف التلوث : (درجة)

- هو الضرر الذي يلحق بالتربة والهواء والماء ، ويصيب عناصر البيئة من عدة مصادر للملوثات .

(ب) فرق بين كل من المفاهيم التالية : (٦ درجات / لكل تعريف درجة)

الزيادة السكانية الغير طبيعية ص ١٠٦	الزيادة السكانية الطبيعية ص ١٠٦
هي الزيادة الناتجة عن الهجرة . (درجة)	هي الفرق بين معدل المواليد ومعدل الوفيات . (درجة)
الهجرة الخارجية ص ١٠٦	الهجرة الداخلية ص ١٠٦
وهي تكون من دولة إلى دولة أخرى . (درجة)	وهي تكون من القرى إلى المدن . (درجة)
الموارد البشرية ص ١٠٩	الموارد الطبيعية ص ١٠٩
الموارد البشرية هي التي ترتبط بالسكان من حيث أعدادهم وتوزيعهم ومناسبة أعدادهم لمساحة الأرض التي يستغلونها . (درجة)	الثروات التي منحها الله لإقليم من دون أن يكون للإنسان أي دور في وجودها . أو / الثروات المعدنية والغابات والمراعي والموارد المائية وموقع الإقليم . (درجة)