

تم تحميل هذا الملف من موقع المناهج الكويتية



الملف نموذج إجابة الاختبار الرسمي المعتمد من التوجيه الفني

[موقع المناهج](#) ⇨ [المناهج الكويتية](#) ⇨ [الصف الحادي عشر العلمي](#) ⇨ [جيولوجيا](#) ⇨ [الفصل الثاني](#)

روابط مواقع التواصل الاجتماعي بحسب الصف الحادي عشر العلمي



روابط مواد الصف الحادي عشر العلمي على تلغرام

[الرياضيات](#)

[اللغة الانجليزية](#)

[اللغة العربية](#)

[التربية الاسلامية](#)

المزيد من الملفات بحسب الصف الحادي عشر العلمي والمادة جيولوجيا في الفصل الثاني

<a href="#">تلخيص</a>	1
<a href="#">مراجعة</a>	2
<a href="#">الطيات والفوالق</a>	3
<a href="#">تدريب اختبار جيولوجيا قصير</a>	4
<a href="#">اسئلة مراجعة جيولوجيا</a>	5



وزارة التربية  
التوجيه الفني العام للعلوم  
تم التحميل من شبكة باكويت التعليمية

الزمن : ساعتان  
عدد الصفحات: (6) مختلفة

امتحان نهاية الفترة الدراسية الثانية  
العام الدراسي 2022-2023م  
للفص الحادي عشر (علمي) - جيولوجيا



Telegram:  
ykuwait\_net\_home

أولا/ الأسئلة الموضوعية (إجبارية) (الأول - الثاني) (14 درجة)

السؤال الأول: (أ) اختر الإجابة الصحيحة التي تناسب كل عبارة مما يلي بوضع علامة (✓) أمامها:

(1×4 = 4 درجات)

(1) تكونت جزر هاواي نتيجة: ص 20

(أ) الحركات التباعية (ب) الحركات التقاربية ✓ (ج) البقع الساخنة (د) تيارات الحمل

(2) تسمى الكتلة الواقعة فوق مستوى سطح الفالق ب: ص 40

(أ) الحائط السفلي ✓ (ب) الحائط العلوي (ج) رمية الفالق (د) ميل الفالق

(3) يمكن تعيين عمر الصخور بالسنين عن طريق: ص 61

(أ) علاقة القاطع والمقطع (ب) عدم التوافق (ج) الشوائب الدخيلة ✓ (د) تحلل النظائر المشعة

(4) يمثل اللون البني في الخرائط الطبوغرافية المناطق: ص 70

✓ (أ) المرتفعة (ب) المنخفضة (ج) البحرية (د) المنبسطة

السؤال الأول: (ب) ضع في الجدول التالي علامة (✓) للعبارة الصحيحة وعلامة (x) للعبارة غير الصحيحة فيما يلي: (3×1 = 3 درجات)

العبارة غير الصحيحة فيما يلي: (3×1 = 3 درجات)

م	العبارة	الإجابة
1	بؤرة الزلزال هي الموقع الموجود على سطح الأرض فوق الزلزال مباشرة. ص 27	x
2	ظهرت الرأسقدميات كالأمونيت في حقب الحياة المتوسطة. ص 56	✓
3	احتواء النفط على مادة البورفيرين يؤكد على صحة النظرية اللاعضوية لنشأة النفط. ص 77	x

7

درجة السؤال الأول



1



3

السؤال الثاني : (أ) اكتب في الجدول التالي الاسم أو المصطلح العلمي الدال على كل عبارة من العبارات التالية: (3=1×3 درجات)

م	العبارة	الإجابة
1	نوع من حدود الصفائح تندفع نحو بعضها البعض وتتميز بإنفجارات بركانية. ص 21	الحدود التقاربية (الهدامة)
2	أجهزة حساسة لحركة الأرض تستخدم في الطريقة الزلزالية للتقيب عن النفط. ص 83	جيوفونات
3	مصدر من مصادر المياه الجوفية ناتجة عن احتباس المياه في مسامات الصخور الرسوبية أثناء تكونها. ص 94	المياه المقرونة

4

السؤال الثاني : (ب) أكمل الفراغات في الجمل التالية بما يناسبها علمياً: (4=1×4 درجات)

- 1- اقترح العالم فيجنر وجود قارة عظمى (أم القارات) سماها ..... بانجايا..... ص 14
- 2- تقع حلقة النار على امتداد حافة المحيط .... الهاديء..... وتنتشر فيها البراكين والزلازل. ص 28
- 3- التشوه .....التقصفي .....ظاهرة تتعرض فيها الصخور الصلبة لقوى أو إجهاد يؤدي إلى تكسرها. ص 34
- 4- حدثت الحركة الأرضية الكاليدونية في حقب الحياة .....القديمة..... ص 55

7

درجة السؤال الثاني



**ثانياً/ الأسئلة المقالية :** (يتم اختيار ثلاثة أسئلة من أصل أربعة بنوده أ و ب)

( الثالث- الرابع- الخامس- السادس) ( 24 درجات)



السؤال الثالث : (أ) علل كل مما يلي تعليلاً علمياً مناسباً : (3=1×3 درجات)

(1) تسمى الصدوع التحويلية بالمحافظة. ص 23

..... لأنه لا يصاحبها أي نشاط ناري أو هدمي أو بنائي للغلاف الصخري.....

(2) خطورة العمل في المناجم الكثيرة الفواصل. ص 44

..... لأنها مستويات ضعف في الصخر فيسهل الانفصال خلالها (كثرتها تهدد بانهيار المنجم أثناء العمل).....

(3) تعتبر أحافير الجرابتوليت والتريلوبيت من الأحافير المرشدة. ص 52

..... لأنها تتميز بعمر زمني قصير - وانتشار جغرافي واسع - ولا تتقيد ببيئة ترسيبية معينة.....

.....(يأخذ الطالب درجة كاملة إذا ذكر نقطتان).....

السؤال الثالث : (ب) اجب عن الأسئلة التالية : ( 5 درجات)

(1) ماذا تتوقع أن يحدث ؟

- للكائن الحي بعد موته ودفنه في المناطق الصحراوية لوقت طويل؟ ص 48

.....يتحلل أو (لا يتأخر) أو (لا يُحفظ) أو (لا يترك أثر).....(درجة).....

-نوعية مياه الآبار في شرق وشمال الكويت، على حسب ميل الطبقات الخازنة للمياه؟ ص 94

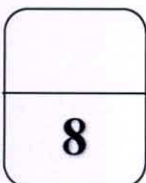
.....تكون أكثر ملوحة.....أو (تزيد ملوحتها).....(درجة).....

(2) من خلال دراستك للفواصل حدد أي مما يلي لا ينتمي للمجموعة مع ذكر السبب : (3 درجات)

( التكتونية - العمودية - اللوحية - القبة) ص 36 و ص 39

البند الذي لا ينتمي: .....القبة.....

السبب: ..... أحد أنواع الطيات ..... الباقي: .....أنواع الفواصل.....



درجة السؤال الثالث

السؤال الرابع : (أ) قارن بين كل زوج مما يلي حسب أوجه المقارنة المطلوبة : (2×2= 4 درجات)

4

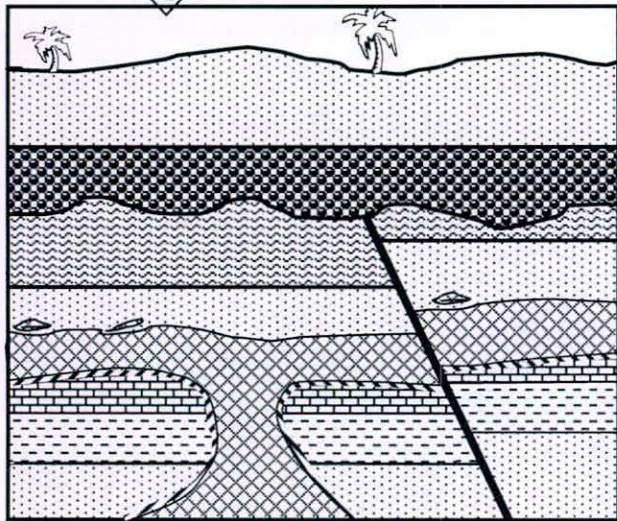
وجه المقارنة	البحر الأحمر	البحر الأبيض المتوسط
التغيرات المستقبلية المتوقعة	يتحول إلى محيط	يتحول إلى منطقة قارية جبلية
وجه المقارنة	النفط البرافيني	النفط الإسفلتي
درجة اللزوجة	منخفضة	عالية
	ص 23	ص 78

موقع  
المناهج الكويتية  
almanahj.com/kw

4

السؤال الرابع (ب) : ادرس القطاع الجيولوجي ثم احب عما يلي : (1×4 = 4 درجات)

من ص 61- 64



1- كم عدد الدورات الترسيبية ؟ ..... 3 دورات ..... (درجة)

2- حدد على القطاع أسطح عدم التوافق .

3- ما نوع القوى المسببة للصدع الموجود ؟

..... قوى ضغط ..... (درجة)

4- أيهما أحدث التداخل الناري أم للصدع؟ ما السبب في إجابتك؟



صخور نارية حجر رملي طين صفحي جيرى أنهيدريت كونجولوميرات

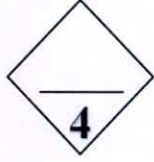
...الصدع ،لأنه قطعه (القاطع أحدث من المقطوع)... (درجة)

8

درجة السؤال الرابع



السؤال الخامس : (أ) اذكر ما يلي : (يكتفى بنقطتين) ( $2 \times 2 = 4$  درجات)



1- أدلة الانجراف القاري . ص 15 و 16

- التطابق الهندسي للحواف المتقابلة للقارات المتقابلة.

- تطابق الأحافير عبر المحيطات.

- تطابق أنواع الصخور وأعمارها والتراكيب للحواف القارية المتقابلة.

- أدلة من المناخ القديم.

2- خواص خطوط الكنتور . ص 71

- خطوط أفقية ومنتظمة .

- لا تتقاطع .

- معبرة عن شكل الجسم .

- منحنيات مغلقة في النهاية .

- التقارب يدل على شدة الإنحدار ، والتباعد يدل على قلة الإنحدار .

-الخطوط ذات القيم الموجبة تكون أعلى من مستوى البحر ، وذات القيم السالبة تكون أقل من مستوى البحر .

تم التحميل من شبكة ياكويت التعليمية



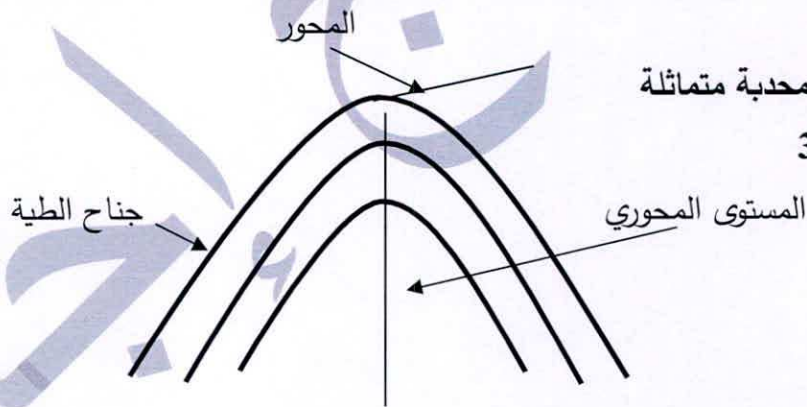
Telegram:  
ykuwait\_net\_home

السؤال الخامس (ب) : ارسم المطلوب التالي مع كتابة البيانات: ( $2 \times 2 = 4$  درجات)



(1) طية محدبة متماثلة

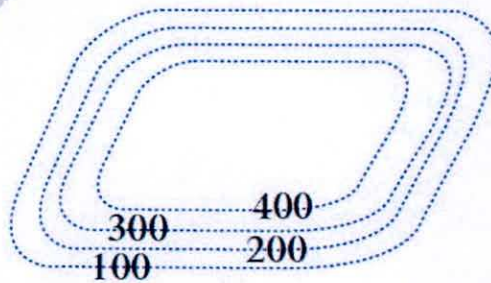
ص 35



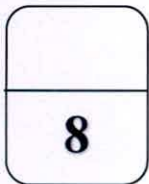
(الرسم درجة) ، والبيانات (درجة) وبأخذ الطالب الدرجة كاملة إذا ذكر بيانان فقط)

(2) الشكل الكنتوري لهضبة .

ص 72

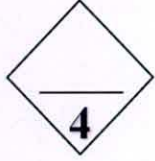


(الرسم درجة) ، وزيادة الأرقام إلى الداخل (درجة)



درجة السؤال الخامس

السؤال السادس : (أ) اقرأ الفقرات العلمية التالية ثم أجب عن الأسئلة التالية: (2×2= 4 درجات)



1- هناك عدة طرق لحفظ الأحافير، منها يكون بعدم تغير بقايا الكائن، ومنها ما يتم الحفظ عن طريق البقايا المستبدلة، كما أن هناك طريقة القالب والنموذج والطبعة. ص 50

- حدد طريقتين من طرق الحفظ بالبقايا المستبدلة. (درجتان)

- .....التشرب بالمعادن.....
- .....الإستبدال المعدني.....
- .....التفحم.....

2- تتكون المصيدة البترولية من العناصر التالية : صخر الخزان، صخر الغطاء، تركيب صخري، ويتم تجمع النفط فيها بعد هجرته من صخور المصدر إلى صخور الخزان . ص 77، 80

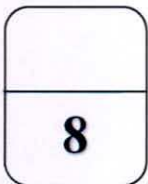
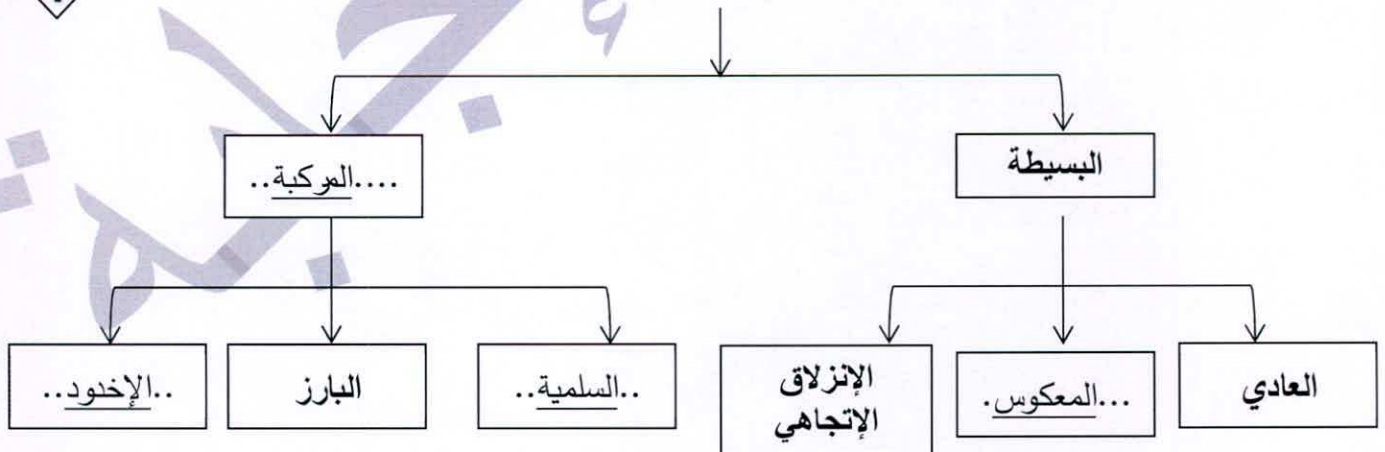
- ماذا تسمى هذه الهجرة؟.....هجرة أولية..... (درجة)
- بماذا تتصف صخور الغطاء ؟
- .....أنها غير منفذة..... (درجة)

السؤال السادس(ب): أكمل المخطط السهمي التالي، على حسب دراستك للفوائق: (4 درجات)



أنواع الفوائق

(كل فراغ ب درجة)



درجة السؤال السادس

انتهت الأسئلة...