

تم تحميل هذا الملف من موقع المناهج الكويتية



منطقة الأحمدية التعليمية

الملف نموذج أسئلة منطقة الاحمدية التعليمية

موقع المناهج ← المناهج الكويتية ← الصف السابع ← علوم ← الفصل الثاني

روابط مواقع التواصل الاجتماعي بحسب الصف السابع



روابط مواد الصف السابع على تلغرام

[الرياضيات](#)

[اللغة الانجليزية](#)

[اللغة العربية](#)

[التربية الاسلامية](#)

المزيد من الملفات بحسب الصف السابع والمادة علوم في الفصل الثاني

انفوجرافيك النظام البيئي	1
كتاب الطالب 7	2
دليل المعلم 7	3
تلخيص الطفو	4
حل الوحدة الاولى	5

السؤال الخامس: (أ) أي مما يلي لا ينتمي للمجموعة، مع توضيح السبب: (2×2)

1- من خلال دراستك للنظام البيئي (الأفلاج - التايغا - البرك - المستنقعات).

- الذي لا ينتمي:

- السبب:

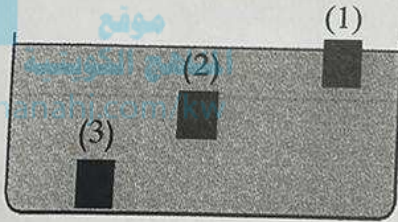
2- من خلال دراستك لطقو (الثلج - الزئبق - الزيت - النفط).

- الذي لا ينتمي:

- السبب:

السؤال الخامس: (ب) ادرس الرسومات التالية جيدا ثم أجب عن المطلوب: - (2×3)

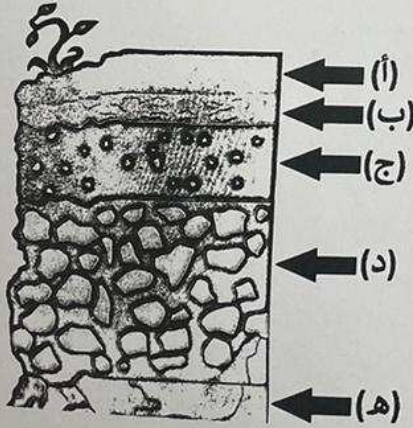
1- الرسم المقابل يوضح اجسام مختلفة الكثافة:



أ- الجسم العالق في الماء يمثله الرقم (.....)

ب- يعلق الجسم في السائل إذا كانت قوة دفع السائل قوة وزن الجسم.

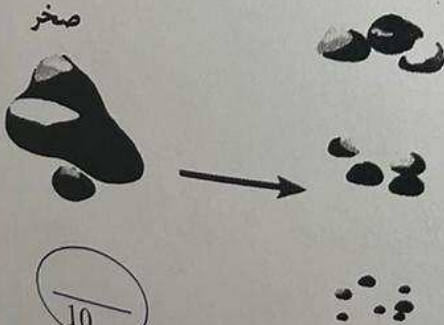
2- الرسم المقابل يمثل نطاقات التربة:



أ- النطاق الذي يمثله الرمز (هـ) يسمى

ب- يتواجد الدبال في المنطقة (.....)

3- الرسم المقابل يوضح عملية تفكك الصخور:



أ- تتفكك الصخور نتيجة عملية

ب- تكرر هذه العملية يساهم في تكوين

ثانياً : الأسئلة المقالية (20) درجة :

السؤال الرابع: (أ) ماذا يحدث في الحالات التالية مع ذكر السبب : (2 x 2)

4

1 - عند تحليل الماء بوساطة كهرباء البطارية:

الحدث:

السبب:

2 - عند إضافة حمض الكبريتيك المخفف إلى محلول هيدروكسيد الصوديوم:

موقع
المنهج الكويتية
almanahj.com/kw

الحدث:

السبب:

السؤال الرابع: (ب) أكمل جدول المقارنة التالي: - (2x3)

6

الأراضي العشبية	الغابات المدارية	وجه المقارنة
		عدد الأشجار

Al	MgO	وجه المقارنة
		نوع المادة (عنصر/مركب)

مادة قلوية	مادة حمضية	وجه المقارنة
		المذاق

10

درجة السؤال الرابع



السؤال الأول :

اختر الإجابة الصحيحة علمياً لكل من العبارات التالية بوضع علامة (✓) في المربع المقابل لها : (2x8)

1 - المكونات الحية وغير الحية التي تتفاعل مع بعضها البعض وتتواجد كلها في مكان معين:

 النظام البيئي الموطن الطبيعي المجال المجموعة البيئية

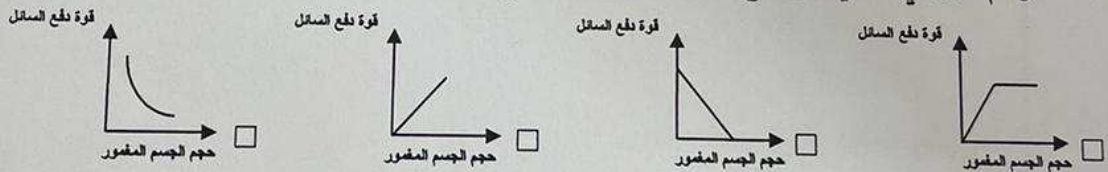
2 - بيئة حيوية تكون ذات أشجار صغيرة ويغطيها الثلج والجليد معظم أيام السنة:

 الغابات المخروطية الأراضي العشبية الجليد القطبي التندرا

3- وحدة قياس وزن الجسم:

 باسكال نيوتن كيلوجرام متر

4- الرسم البياني الذي يوضح العلاقة بين قوة دفع السائل وحجم الجسم المغمور:



5- الرمز الكيميائي لعنصر الأكسجين:

 C CO₂ H₂O O

6- فلز جيد لتوصيل الكهرباء ويستخدم في صناعة الاسلاك:

 Hg Cu I Na

7- احد المواد التالية تغير لون ورق تباغ الشمس الى اللون الأزرق:

 عصير الليمون الخل الماء الصابون

8- التربة التي تساعد على تكوين الخباري:

 الرملية الطينية الدبالية الصخرية

السؤال الثاني: اكتب بين القوسين كلمة (صحيحة) أمام العبارة الصحيحة وكلمة (خطأ) أمام العبارة غير الصحيحة ملئياً في كل مما يلي: (1x8)

- 1- تطفو البيضة المغمورة في الماء عند إضافة كمية مناسبة من ملح الطعام. (.....)
- 2- يعتمد موقع الجسم في الماء على كثافته. (.....)
- 3- يؤثر الماء بقوة دفع عمودية إلى أسفل على جميع الاجسام المغمورة فيه. (.....)
- 4- يرمز لعنصر الهيليوم بالرمز (H). (.....)
- 5- حمض الأسكوربيك يعمل كمصدر لفيتامين B. (.....)
- 6- هيدروكسيد المغنيسيوم أحد المواد القلوية. (.....)
- 7- تتشابه مكونات التربة من مكان إلى آخر. (.....)
- 8- زراعة نبات الفول السوداني يساعد على جعل التربة خصبة. (.....)

8

درجة السؤال الثاني

السؤال الثالث: في الجدول التالي اختر العبارة أو الشكل من المجموعة (ب) واكتب رقمها أمام ما يناسبها

من عبارات المجموعة (أ) . (1x6)

الرقم	المجموعة (أ)	المجموعة (ب)
(...)	- قوة دفع السائل أكبر من وزن الجسم.	1- يغوص
(...)	- قوة دفع السائل أقل من وزن الجسم.	2- يطفو
(...)	- قوة دفع السائل أقل من وزن الجسم.	3- يعلق
(...)	- مادة حجمها ثابت وشكلها متغير.	1- الحالة الصلبة
(...)	- مادة حجمها غير ثابت وشكلها متغير.	2- الحالة السائلة
(...)	- تربة حبيباتها كبيرة وتزداد الفراغات الهوائية بين جزيئاتها.	3- الحالة الغازية
(...)	- تربة حبيباتها صغيرة وتقل الفراغات الهوائية بين جزيئاتها.	1- الرملية
(...)	- تربة حبيباتها صغيرة وتقل الفراغات الهوائية بين جزيئاتها.	2- الدبالية
(...)	- تربة حبيباتها صغيرة وتقل الفراغات الهوائية بين جزيئاتها.	3- الطينية

6

درجة السؤال الثالث

