

تم تحميل هذا الملف من موقع المناهج الكويتية



منطقة مبارك الكبير التعليمية

الملف نموذج إجابة اختبار منطقة مبارك الكبير التعليمية

موقع المناهج ← المناهج الكويتية ← الصف السابع ← علوم ← الفصل الثاني

روابط مواقع التواصل الاجتماعي بحسب الصف السابع



روابط مواد الصف السابع على تلغرام

[الرياضيات](#)

[اللغة الانجليزية](#)

[اللغة العربية](#)

[التربية الاسلامية](#)

المزيد من الملفات بحسب الصف السابع والمادة علوم في الفصل الثاني

انفوجرافيك النظام البيئي	1
كتاب الطالب 7	2
دليل المعلم 7	3
تلخيص الطفو	4
حل الوحدة الاولى	5



موقع
المنهج الكويتية
almanahj.com/kw

معرض الاجابات

الإدارة العامة لمنطقة مبارك الكبير التعليمية

المجال الدراسي: علوم
الزمن: ساعتان وربع
عدد الأوراق: (5) أوراق

وزارة التربية
الإدارة العامة لمنطقة مبارك الكبير التعليمية
التوجيه الفني للعلوم

امتحان نهاية الفترة الدراسية الثانية في مجال العلوم للصف السابع
للعام الدراسي (2024/2023م)

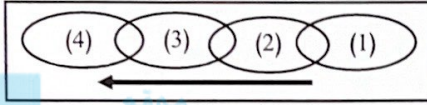


8

س1

أولاً: الأسئلة الموضوعية (26 درجة)

السؤال الأول: اختر الإجابة الصحيحة علمياً لكل من العبارات التالية بوضع علامة (✓)

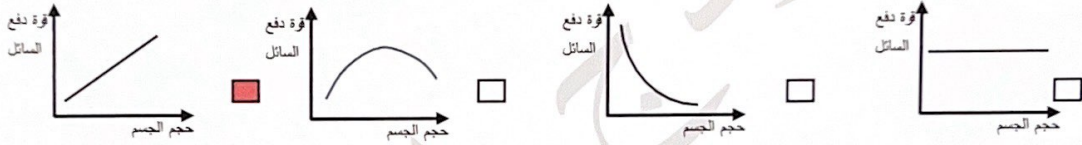


في المربع المقابل لها: (1×8):

ص25 1- آكلات النبات توجد دائماً في السلسلة الغذائية في الحلقة رقم:

(1) (2) (3) (4)

ص86 2- الرسم البياني الذي يوضح العلاقة بين قوة دفع السائل وحجم الجسم المغمور فيه هو:



ص87 3- يمكن للألمنيوم أن يطفو (حسب الجدول المقابل) على سطح:

المادة	الكثافة (g/cm)
الزئبق	13.6
الحديد	7.9
الألمنيوم	2.7
الماء	1
الزيت	0.8
النفط	0.68

النفط الزيت الزئبق الماء

ص109 4- يُرمز لعنصر الكلور بالرمز:

C Cl Ca Cu

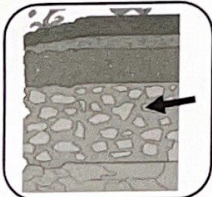
ص112 5- غاز خفيف يستخدم في ملء المناطيد والبالونات:

الهيليوم النيتروجين الأكسجين الهيدروجين

ص125 6- يتكون الملح والماء عند تفاعل:

حمض + حمض قلوي + ملح حمض + قلوي حمض + قلوي

ص142 7- يشير السهم في الرسم المقابل إلى واحد من نطاقات التربة هو:



الأساس الصخري الفتات الأم التربة الدبال

ص147 8- واحد مما يلي من صفات الكنز البني (التربة الدبالية):

نمو النبات فيها ضعيف المسافة بين حبيباتها كبيرة نمو النبات فيها جيد تحفظ الماء بشكل كبير

السؤال الثاني:



(أ): أكتب بين القوسين كلمة (صحيحة) للعبارة الصحيحة وكلمة (خطأ) للعبارة غير الصحيحة علمياً في كل مما يأتي: (8 × 1)

(...خطأ...)

ص18 1- أثناء عملية التنفس يضيف  الأوكسجين إلى البيئة.

(...صحيحة...)

ص20 2- تتميز بيئة التندرا بأن أشجارها صغيرة ويغطيها الثلج معظم أيام السنة.

(...صحيحة...)

ص75 3- يستخدم الميزان الزنبركي لقياس وزن الجسم.

(...خطأ...)

ص79 4- الوزن الظاهري للجسم وهو مغمور في الماء يكون أكبر من وزنه الحقيقي وهو في الهواء.

(...صحيحة...)

ص102 5- تختلف صفات المركب عن صفات العناصر التي يتكون منها.

(...خطأ...)

ص111 6- الرمز في الشكل المقابل يرمز لعنصر الهيدروجين. He

(...خطأ...)

ص121 7- تتمتع الأحماض بمذاق مر جداً وبلمس صابوني.

(...صحيحة...)

ص151 8- يعتبر الفول السوداني من المحاصيل التي تساعد على جعل التربة خصبة مرة أخرى.



السؤال الثاني: (ب): أكتب بين القوسين المصطلح العلمي الدال على العبارات التالية: (4 × 1)

(..الموطن الطبيعي...)

ص16 1- المكان الذي يعيش فيه الكائن الحي.

(...الكثافة...)

ص88 2- كتلة وحدة الحجم من المادة.

(..الأساس الصخري..)

ص147 3- طبقة من طبقات الأرض تتأثر بالتجوية تدريجياً فينتقت إلى جزيئات أصغر فأصغر.

(...الدبال...)

ص148 4- مادة داكنة اللون تتكون عند تحلل بقايا الحيوانات والنباتات.

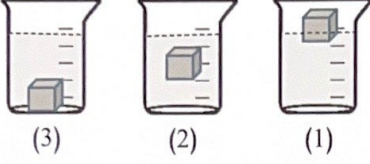


6

السؤال الثالث: في الجدول التالي اختر العبارة أو الشكل من المجموعة (ب) واكتب رقمها

3س

أمام ما يناسبها من عبارات المجموعة (أ) : (6×1)

الرقم	المجموعة (أ)	المجموعة (ب)
(3)	- شكل يوضح موضع الجسم في السائل إذا كان قوة وزنه أكبر من قوة دفع السائل عليه. ص80	
(2)	- شكل يوضح موضع الجسم في السائل إذا كان قوة وزنه مساوي لقوة دفع السائل عليه.	(3) (2) (1)
(5)	- عنصر يستخدم في الترمومتر.	4 - Cu.
(4)	- عنصر يستخدم في صناعة الأسلاك الكهربائية.	5 - Hg. 6 - I.
(9)	- يستخدم في صناعة المنظفات الصناعية.	7 - حمض الكبريتيك.
(7)	- يستخدم في تركيب بطاريات السيارات.	8 - حمض الأسكوربيك. 9 - حمض الهيدروكلوريك.

موقع
المناهج الكويتية
almanahj.com/kw

12

4س

ثانياً: الأسئلة المقالية (24 درجة)

السؤال الرابع: (أ) : علل لما يأتي تعليلاً علمياً سليماً: (3×2)

ص175 - تطفو السفينة الحديدية على سطح الماء ويغوص المسمار.

...بسبب الشكل المجوف للسفينة (أو) لأن حجمه كبير يزيح كمية من الماء يساوي وزنه ويحتوي على تجاويف..

28

ص28- يجب أن يكون هناك تنوع في الكائنات الحية في النظام البيئي.

حتى يحدث توازن في البيئة (أو) حتى لا يحدث خلل بيئي.



ص86-3 تطفو البيضة إذا أضفنا كمية كبيرة من الملح للماء، كما في الشكل المقابل.

..بسبب زيادة كثافة الماء مما أدى إلى زيادة قوة دفعه على البيضة.

6

السؤال الرابع: (ب): قارن بين كل مما يلي بإكمال الجدول التالي: (2×3)

وجه المقارنة	الحديد	الماء
ص 106 الشكل	ثابت	متغير
وجه المقارنة	الماء	الصابون السائل
ص 120 تأثيره على ورقة تباع الشمس الحمراء	لا يتغير (أو) تبقى حمراء	يزرق
وجه المقارنة	التربة الرملية	التربة الطينية
ص 150 حجم الحبيبات	كبيرة	صغيرة

السؤال الخامس (أ): ضع خطأ تحت الكلمة أو العبارة التي لا تنتمي للمجموعة مع ذكر السبب: (2×3)

12
5ص

24ص
1- أرنب - أسد - شجرة تفاح⁽¹⁾ - إنسان
لأنه: ... من الكائنات المنتجة..^(1/2)
أما الباقي: ... كائنات مستهلكة...^(1/2)

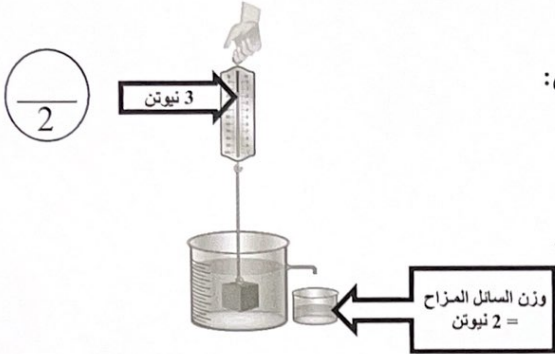
6

102ص
2- الهواء - الماء⁽¹⁾ - الرمل وبرادة الحديد - الماء والملح
لأنه: ... مركب...^(1/2)
أما الباقي: ... مخاليط...^(1/2)

122ص
3- هيدروكسيد المغنيسيوم⁽¹⁾ - الهيدروكلوريك - الكربونيك - الكبريتيك
لأنه: ... قلوي...^(1/2)
أما الباقي: ... أحماض...^(1/2)



السؤال الخامس (ب): ادرس الشكل أو الرسم جيداً ثم أجب عن المطلوب. (2×3)



- 1- أمامك مكعب حديد معلق بميزان زنبركي ومغمور في سائل:
- قوة دفع السائل على المكعب = 2.. نيوتن

ص 81

- سُميت هذه القاعدة باسم العالم اليوناني الذي اكتشفها وهو العالم... أرخميدس..

موقع
المناهج الكويتية
almanahj.com/kw

- 2- اكتب تحت أشكال الجزيئات التالية ما يعبر عنها (عنصر / مركب):

ص 109-116

2

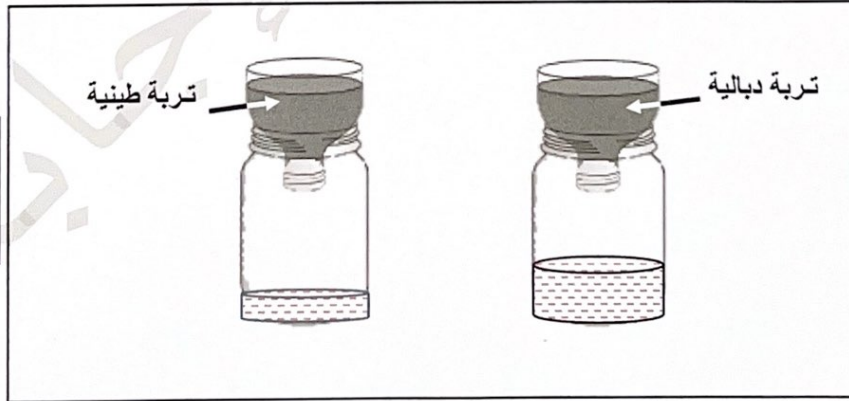


- 3- التجربة التالية أُجريت في المختبر، عند سكب كمية متساوية من الماء في كلٍ من الإناءين.

ص 147

ارسم كمية الماء المتجمع في كل إناء.

2



انتهت الأسئلة