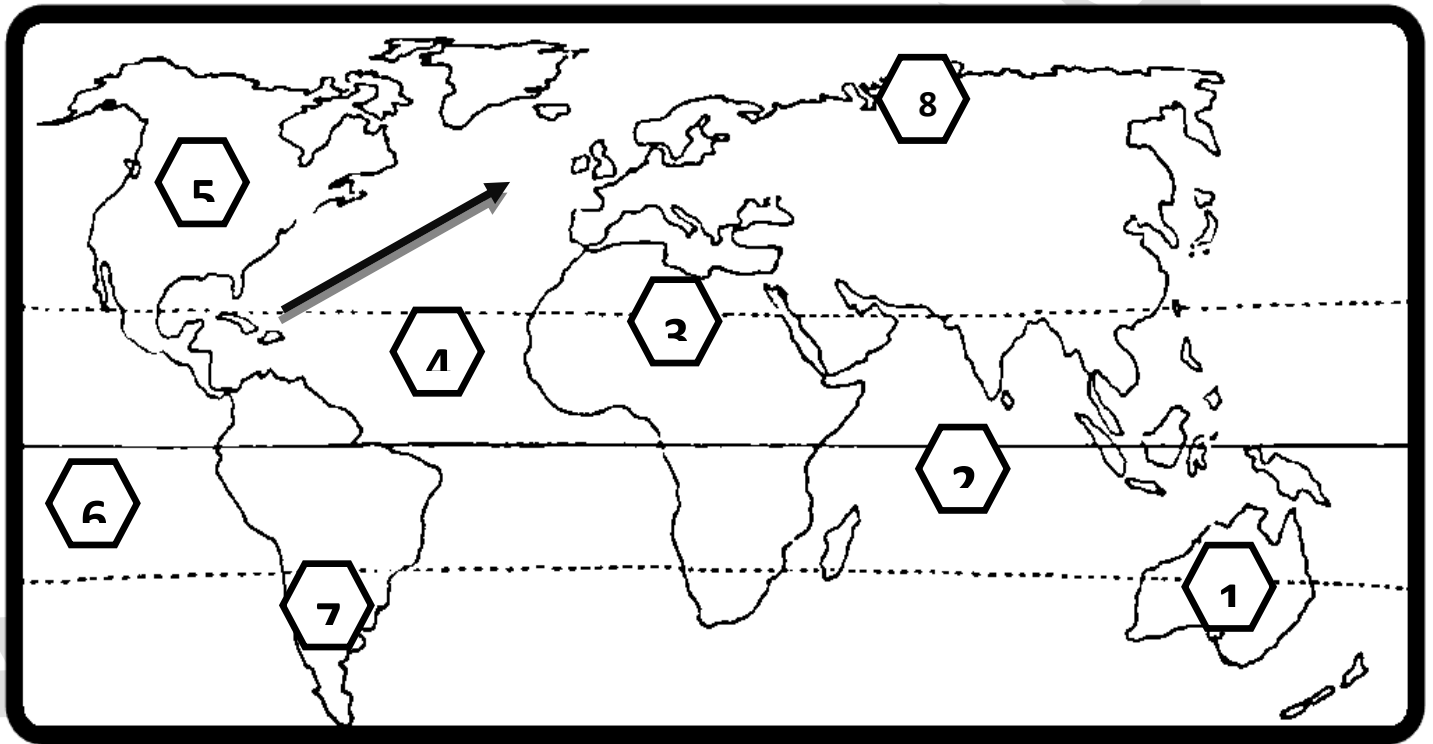


نموذج الإجابة

أجب عن أربعة أسئلة فقط من الأسئلة التالية على أن يكون السؤال الأول منها (إجباري)

السؤال الأول: (إجباري) ويتكون من (أب-ج-د) : مجموع درجات السؤال الأول 17 درجة

أ- لاحظ خريطة العالم التي أمامك ثم أكتب الرقم او الحرف الدال على العبارات التالية : 6 درجات لكل نقطة درجة




1- المحيط الهندي يمثله رقم (.....2.....)

2- سهل الميمباس يحمل الرقم (....7....)

2- موطن حيوان الكنغرو يحمل الرقم (.....1.....)

4- صحراء التندرا تحمل الرقم (.....8.....)

5- السهم  على الخريطة يمثل تيار بحري يسمىالخليج الدافئ.....

6- الصحراء الكبرى يمثله الرقم (... 3...)

اختبار نهاية الفصل الدراسي الثاني – مبادئ الجغرافيا العامة – القسم الأدبي – للصف الحادي عشر – 2016/2017

ب- اختر البديل المناسب من بين البدائل التالية :- 4 درجات لكل نقطة نصف درجة

1-- رياح محلية تهب فوق القسمين الأوسط والجنوبي من الولايات المتحدة الأمريكية آتية من الشمال تسمى :-

أ- النورثر ب- السولانو ج- المسترال د- الفهن الجبلية

2- من وظائف البنك المركزي وليس من بينها : ص 265

أ- بنك الإصدار ب- قبول الودائع ج- بنك الحكومة د- بنك البنوك

3- المسافة التي تقطعها الموجة في فترة زمنية معينة : ص 114

أ- طول الموجة ب- ارتفاع الموجة ج- سرعة الموجة د- تكرار الموجة

4- فيروس قديم تم اكتشافه منذ أكثر من 100 عام وينتقل من الدجاج الى الإنسان في دولة :- ص 173

أ- اليونان ب- كينيا ج- أوكرانيا د- ايطاليا

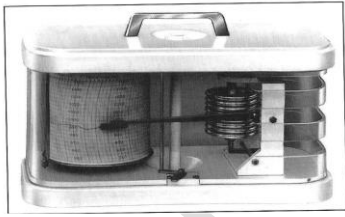
5- أبرمت اتفاقية التجارة الحرة لأمريكا الشمالية عام : ص 267

أ- 1990م ب- 1991م ج- 1992م د- 1993م

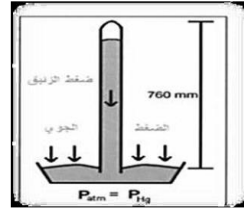
6- القارة التي تنمو فيها شجرة الأبو :

أ- أفريقيا ب- آسيا ج- أمريكا الجنوبية د- أمريكا الشمالية

6- جهاز قياس المطر يحمل الحرف :-



ج-



ب-



أ-

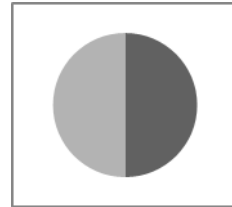
7- نسبة الغابات الصنوبرية من المساحة الإجمالية لدولة السويد:



د-



ج-



ب-



أ-

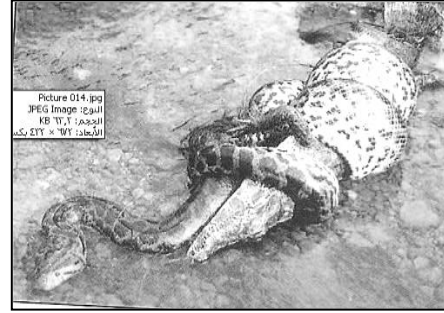
8- ثاني أكبر اقتصاد عالمي في الوقت الحاضر يتمثل في : ص 279

أ- اليابان ب- الولايات المتحدة الأمريكية ج- ألمانيا د- كوريا الجنوبية

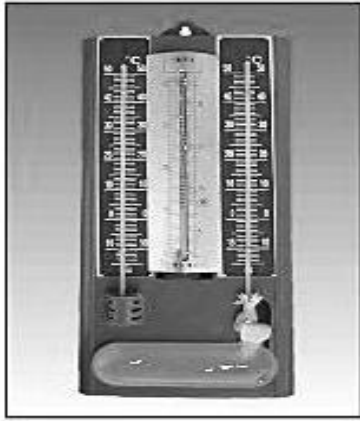
ج- أكتب مدلولات الأشكال التالية : 4 درجات لكل شكل درجة



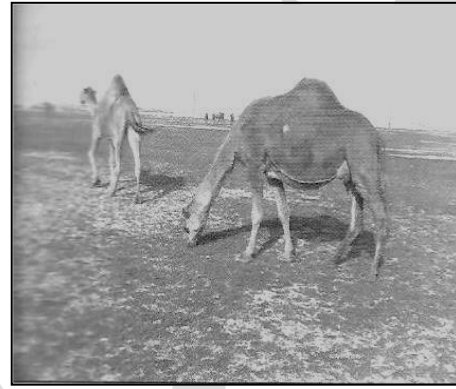
2- الفقمة



1- الأناكوندا



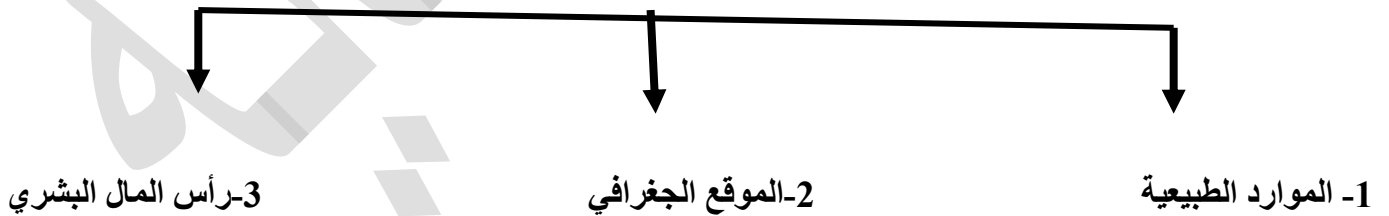
5- السيكرومتر



4- الرعي الجائر

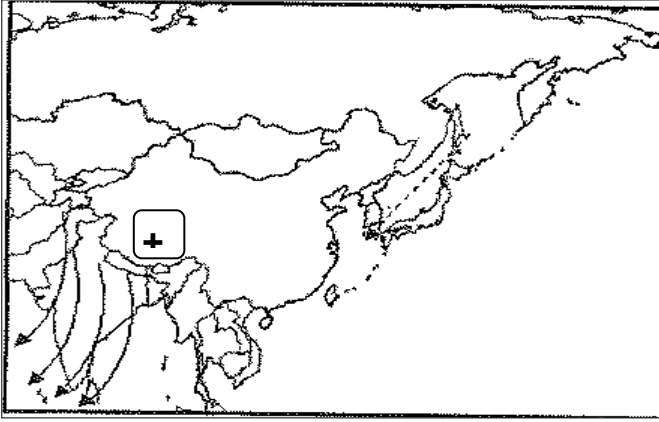
د) أكمل المخطط السهمي التالي :- 3 درجات لكل نقطة درجة

مقومات الاقتصاد الكويتي ص 271



السؤال الثاني: (اختياري) ويتكون من (أ-ب-ج) :مجموع درجات السؤال 13 درجة

أ- لاحظ خريطة جنوب شرق آسيا ثم أجب عما يليها : 3 درجات



1- الرياح الموضحة في الخريطة المقابلة هي الموسمية الصيفية.....

2- حدد بالرمز (+) على الخريطة منطقة الضغط الجوي المرتفع

3- علل : يطلق على رياح الخماسين هذا الاسم ؟

- لأن مدة هبوبها على مصر خمسين يوما

ب- ما فوائد كل مما يلي :- 6 درجات لكل نقطة درجتان

1- اشجار التبليدي للقبائل السودانية ذات الاصول العربية تقوم بتخزين مياه الأمطار التي تهطل في فصل الخريف في تجاويف جذوع أشجار التبليدي وهي شجرة ضخمة وتتفاوت السعة التخزينية في تجويفها من 40 إلي 100 برميل

2- الاتفاقيات التجارية ص 267

- زيادة حجم التبادل التجاري - تعزيز النمو الاقتصادي - تحسين اختيار المستهلك - رفع مستوى المعيشة

3- الغلاف الجوي في حياتنا

- يحمي سطح الأرض من تساقط الشهب والنيازك

- سبب الحياة على سطح الأرض

ج- عرف كل مما يلي : 3 درجات لكل مفهوم درجة

1- الضباب : عبارة عن ذرات مائية خفيفة الوزن تتطاير في الهواء ويزداد ثقلها بالقرب من سطح الأرض

2- النظام المالي : مجموعة من القواعد والإجراءات التي تنظم مؤسسات وأسواق معينة يتم بها بيع وشراء الخدمات المالية والتأمين . ص 251

3- نظام الحصص : قيد كمي على كمية أو قيمة السلع المسموح بتصديرها أو استيرادها ص 266

السؤال الثالث : (اختياري) ويتكون من (أ- ب- ج): مجموع درجات السؤال 13 درجة

أ- فرق بين كل من :- 4 درجات لكل نقطة درجة

طبقة التروبوسفير	طبقة الميزوسفير
تنشأ في هذه الطبقة السحب والعواصف والتيارات الصاعدة والأمطار	-تخترقها الشهب والنيازك وارتفاع درجة حرارة الجزء الأسفل منها
الغابات النفضية	الغابات الصنوبرية
غابات متساقطة الاوراق	غابات الابرية الاوراق حاملة المخاريط*

ب- علل لما يلي :5 درجات

1- حاجة السفانا للفيلة توازي حاجة الفيلة لها ؟ درجة

-الفيلة تعري الشجيرات من الأوراق وتحفز نمو أوراق جديدة

2-- يتصف البنك المركزي ببنك البنوك ؟ درجة

لأن جميع البنوك تحتفظ بحساباتها مع البنك المركزي يقوم البنك المركزي بتسوية أرصدة المقاصة فيما بين البنوك التجارية يقوم بالاحتفاظ بودائع البنوك التجارية - يقوم بمهمة المقرض للبنوك التجارية

3-تساهم المحميات الطبيعية في التنمية المستمرة ؟ درجة ونصف

في التوعية البيئية -التنمية بالمناطق النائية - في البحث العلمي -استقرار للبيئة -للتنزه والاستجمام

4-تباين نسبة الأملاح من مسطح مائي لآخر درجة ونصف

كمية المياه العذبة المكتسبة -حركة التقلب الرأسية للمياه -درجة الحرارة ونسبة التبخر

ج- فرق بين كل مما يلي :- 4 درجات لكل مفهوم درجة درجة ص 257

المدى الحراري اليومي	متوسط الحرارة اليومي
الفرق بين أعلى درجة وأقل درجة للحرارة تم رصدها خلال يوم	مجموع القراءات المسجلة مقسوما على عدد مرات التسجيل
القروض	الودائع
تزويد الأفراد والمؤسسات بالمبالغ النقدية المطلوبة علي أن يتعهد المدين بسدادها وفوائدها من أقساط في وقت محدد للبنك التجارى	هي المبالغ النقدية المستحقة لعملاء البنك من أفراد ومؤسسات مقابل الحصول علي عائد نقدي

السؤال الرابع : (اختياري) ويتكون من (اب-ج) : (مجموع درجات السؤال 13 درجة :-

(أ) – أجب عما يلي :-

1- فرق بالرسم بين كل من الظاهرتين التاليتين : درجتان ص

نسيم الوادي	نسيم الجبل

2- وازن بين كل من :- 4 درجات لكل نقطة درجتان

شروط المناطق المؤهلة لان تكون محمية	شروط واجب اتباعها للمحافظة على المحمية
- توافر نظام بيئي متميز	- منع دخول الزوار الى لأغراض إدارة المحمية
- يوجد بالمنطقة نوع متميز	- السماح بالبحث العلمي
- يوجد بالمنطقة تنوع عادي	- السماح بالزيارة المنظمة
- أن تكون ذات أهمية للسياحة البيئية	- الإدارة السليمة للمحمية
- أن يوجد بها تنوع عادي	- منع صيد الاسماك
- أن تشمل على مواقع أثرية	- جمع الأخشاب الميتة

(ب) اكتب فيما يلي :- 4 درجات لكل نقطة درجتان

1-مظاهر تدمير الغلاف الحيوي ؟

-إزالة الغابات -إزالة الغابات
-المصانع والمجارى الصحية والنفط
-استخدام المبيدات الحشرية

-الصيد الجائر -الرعي الجائر
-المفاعلات والنفائيات النووية
-ثقب الأوزون
-التغيرات المناخية
-نفائيات

2-مميزات نباتات الصحارى القطبية

1- تتحمل البرودة الشديدة 2-قصر السيقان

3- أوراق ملتوية 4-ضحالة الجذور

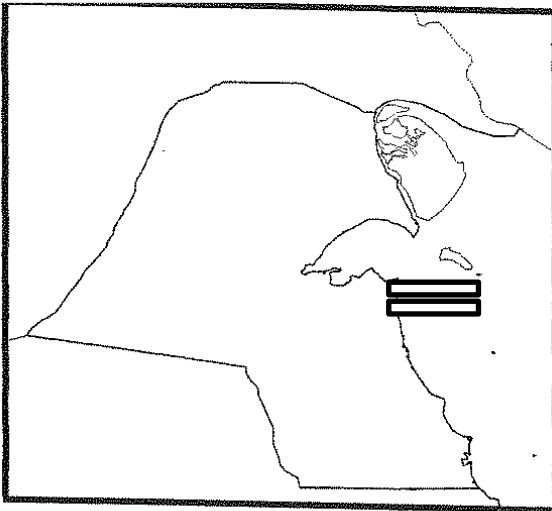
تابع السؤال الرابع :-

ج - قارن بين ما يلي :- 3 درجات كل نقطة نصف درجة

وجه المقارنة	سوق النقد	الأوراق المالية
الأشكال	القروض - الأوراق التجارية - شهادات الإيداع	الأسهم - السندات
الغرض	استهلاكي	إنشاء مشاريع
فترة التمويل	قصير الأجل	طويل الأجل

السؤال الخامس (اختياري) ويتكون من (أ- ب ج) مجموع درجات السؤال 13 درجة

1- لاحظ خريطة دولة الكويت التي أمامك ثم أجب عما يليها :- درجتان



1- ظلل موقع محمية الشيخ صباح الاحمد

الطبيعية بالرمز =====

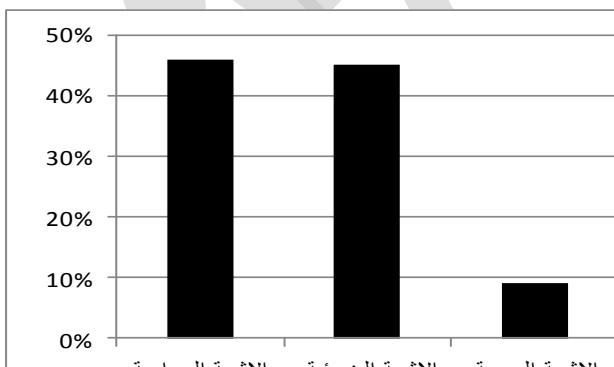
2- علل / أهمية محمية الشيخ صباح الاحمد الطبيعية ؟

- تساعد على جذب الحيوانات للتكاثر

- توطين النباتات المعرضة للانقراض

ب- أجب عما يلي :-

1- حول الجدول الإحصائي إلى أعمدة بيانية 3 درجات



النسبة المئوية	أنواع الأشعة الشمسية
46%	الحرارية
45%	الضوئية
9%	البنفسجية وال فوق

تابع السؤال الخامس :-

2- لاحظ الصورة التي أمامك ثم أجب :- 3 درجات



الاسم	الجوائز	أعمالها
وانجاري ماتاي	نوبل للسلام 2004م	-مكافحة إزالة الغابات -أسس حركة الحزام الأخضر عام 1977م -قامت بزراعة 30 مليون شجرة -خلقت فرص عمل

ج- أجب عما يلي :- 3 درجات

1- للمشاريع الصغيرة دورا في الاقتصاد المحلي (فسر ذلك) ص 286 درجة ونصف

- الحد من البطالة

- وجود صناعة بديلة

- المساهمة في تعزيز الصادرات

-المساهمة في زيادة دخل الأفراد

- "التخطيط المالي للأسرة (نتائج ذلك) ص 297 درجة ونصف

أ- تحقيق السعادة والحياة الكريمة

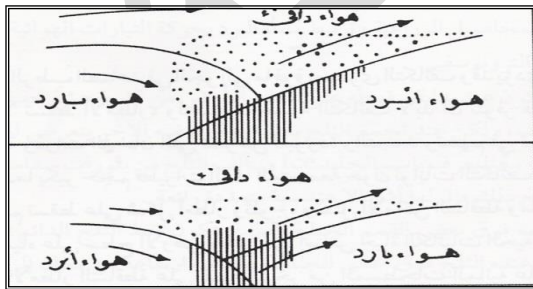
ب-الادخار لمواجهة صعوبات الحياة

ج-الاعتماد على النفس بين أفراد الأسرة

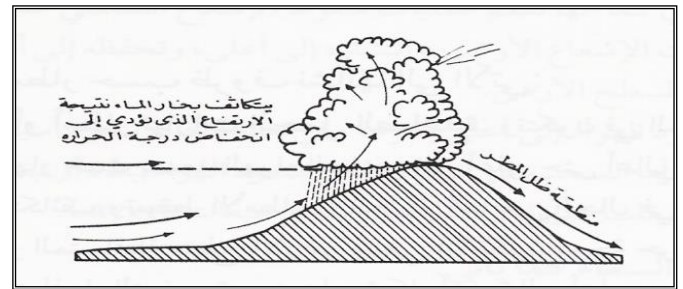
د- تطوير مهارات أساليب تدبير الحياة اليومية

2- فرق بالرسم بين كل من الظاهرتين التاليتين : درجتان ص

الأمطار الإعصارية



الأمطار التضاريسية



سید علی شریعتی