

كل ما يحتاجه الطالب في جميع الصفوف من أوراق عمل واختبارات ومذكرات، يجده هنا في الروابط التالية لأفضل مواقع تعليمي كويتي 100 % ، للدخول إلى المجموعة أو القناة ما عليك سوى الضغط على اسمها

[تطبيق المناهج الكويتية](#)

[القناة الرسمية على تلغرام](#)

[الصفحة الرسمية على الفيسبوك](#)

[قناة روابط تعليمية شاملة لجميع الصفوف](#)

مجموعات التلغرام	قنوات التلغرام	صفحات الفيسبوك	مجموعات الفيسبوك
<a href="#">الصف الأول</a>	<a href="#">الصف الأول</a>	<a href="#">الصف الأول</a>	<a href="#">الصف الأول</a>
<a href="#">الصف الثاني</a>	<a href="#">الصف الثاني</a>	<a href="#">الصف الثاني</a>	<a href="#">الصف الثاني</a>
<a href="#">الصف الثالث</a>	<a href="#">الصف الثالث</a>	<a href="#">الصف الثالث</a>	<a href="#">الصف الثالث</a>
<a href="#">الصف الرابع</a>	<a href="#">الصف الرابع</a>	<a href="#">الصف الرابع</a>	<a href="#">الصف الرابع</a>
<a href="#">الصف الخامس</a>	<a href="#">الصف الخامس</a>	<a href="#">الصف الخامس</a>	<a href="#">الصف الخامس</a>
<a href="#">الصف السادس</a>	<a href="#">الصف السادس</a>	<a href="#">الصف السادس</a>	<a href="#">الصف السادس</a>
<a href="#">الصف السابع</a>	<a href="#">الصف السابع</a>	<a href="#">الصف السابع</a>	<a href="#">الصف السابع</a>
<a href="#">الصف الثامن</a>	<a href="#">الصف الثامن</a>	<a href="#">الصف الثامن</a>	<a href="#">الصف الثامن</a>
<a href="#">الصف التاسع</a>	<a href="#">الصف التاسع</a>	<a href="#">الصف التاسع</a>	<a href="#">الصف التاسع</a>
<a href="#">الصف العاشر</a>	<a href="#">الصف العاشر</a>	<a href="#">الصف العاشر</a>	<a href="#">الصف العاشر</a>
<a href="#">صف 11 أدبي</a>	<a href="#">صف 11 أدبي</a>	<a href="#">صف 11 أدبي</a>	<a href="#">الصف 11 أدبي</a>
<a href="#">صف 11 علمي</a>	<a href="#">صف 11 علمي</a>	<a href="#">صف 11 علمي</a>	<a href="#">الصف 11 علمي</a>
<a href="#">صف 12 أدبي</a>	<a href="#">صف 12 أدبي</a>	<a href="#">صف 12 أدبي</a>	<a href="#">الصف 12 أدبي</a>
<a href="#">صف 12 علمي</a>	<a href="#">صف 12 علمي</a>	<a href="#">صف 12 علمي</a>	<a href="#">الصف 12 علمي</a>

[حساب تويتر](#)

[حساب الانستغرام](#)

[روابط واتساب](#)

[مدرسون في الكويت](#)

تكلم مع البوت التعليمي الأول من نوعه والذي يسمح للطلبة باختيار الصف والفصل والمادة ويرد له البوت الملفات المناسبة

## الوحدة الثانية

### أولا / البيئة الطبيعية لدول العالم الإسلامي المعاصرة

١ / الموقع :-

- يشغل العالم الإسلامي موقعا جغرافيا مهما على خريطة العالم .
- تتواجد دول العالم الإسلامي ضمن أربعة قارات .
- يمتد في القارات الخمسة " آسيا ، أفريقيا ، أوروبا ، أمريكا الجنوبية " وبذلك يتصل ببقية العالم بسهولة .
- تضم قارة آسيا ٢٧ دولة إسلامية .
- تضم قارة أفريقيا ٢٦ دولة إسلامية .
- تضم قارة أوروبا دولتين " ألبانيا ، والبوسنة والهرسك " .
- تضم قارة أمريكا الجنوبية دولة واحدة " سورينام " التي تقع بشمالها .
- تبلغ مساحة العالم الإسلامي حوالي ٣٢ مليون كم<sup>٢</sup> ، أي حوالي ٢٢,٢ % من مساحة العالم .



النسبة المئوية التي يشغلها العالم الإسلامي من مساحة العالم



WWW.KweduFiles.Com

من خلال الخريطة أجب عن الأسئلة التالية مستعينا بالأطلس المدرسي :-

- ١ - اكتب أسماء القارات التي يمتد بها العالم الإسلامي آسيا ، و أفريقيا ، و أوروبا ، و أمريكا الجنوبية
- ٢ - ضع علامة ( ■ ) على أكبر دولة إسلامية ، وعلامة ( ▲ ) على أصغر دولة إسلامية من حيث المساحة .
- ٣ - ارسم خط الاستواء .

نشاط " ٢ " :-

من خلال اطلاعك على الأطلس المدرسي ، اكتب أسماء الدول التي تمثلها الأعلام التالية :-



جمهورية المالديف .



كازاخستان .



البوسنة والهرسك .

## ب / التضاريس \* الجبال / الهضاب / السهول \*

- التضاريس :- هي أشكال سطح الأرض ، وتتنوع كلما اتسعت مساحة الأرض .
- يمتد العالم الإسلامي في أربع قارات من أصل سبع قارات تمثل العالم :- \* أمريكا الشمالية ، وأستراليا والأوقيانوسية ، وقارة أنتاركتيكا والجنوبية ، و قارة أفريقيا ، و قارة أوروبا ، و قارة آسيا و قارة أمريكا الجنوبية .
- \* أشكال سطح الأرض ، ومفهوم كل منها :-

٥٢



ملفات المفيد ( ٩٩٩٩٩٩٩٩ / ٩٩٩٩٩٩٩٩ )

١ - الجمال في العالم الإسلامي :-

- توجد في العالم الإسلامي مجموعة من الجمال تشكل مظهرا واضحا من مظاهره التضاريسية .

- لعبت دورا هاما في الظروف المناخية ، والحياة البشرية .

= تشاط " " :-

- من خلال الشكل " ١٦ " حول مفهوم التشاط إلى رسم بياني .



١٦

\* نشاط " ٢ " :-

- بعد دراستك لشكل " ١٧ " اكتب أسماء الجبال في دول العالم الإسلامي في الجدول التالي :-

قارة آسيا	قارة أفريقيا	قارة أوروبا	قارة أمريكا الجنوبية
جبل عسير جبال الحجاز الجبل الأخضر جبال باكستان جبال زاغروس جبال اليمن	جبل مرة سلسلة جبال البحر الأحمر الجبل الأخضر جبال تبستي جبال أطلس جبال الاحجار	جبال الالب الدينارية	قمة جبال جوليا ناتوب

WWW.KweduFiles.Com

١ - اختر الإجابات الصحيحة من بين الخيارات التالية لإكمال الشكل التالي :-

- قلة عدد السكان في المناطق الجبلية في دول العالم الإسلامي :- شدة انحدارها / قلة وجود الأوكسجين

( انخفاض الضغط الجوي - صعوبة التنقل - ارتفاع درجة الحرارة - ندرة المياه )



ملفات العهد ( ٩٩٩٩٤٥٧ / ٩٩٩٩٣٨٨١ )

٦ - الهضاب في العالم الإسلامي :-

- تعد الهضاب من الأشكال التضاريسية المهمة في دول العالم الإسلامي .
- تنتشر معظمها في قارتي آسيا ، وإفريقيا .

\* الهضبة :- أرض مرتفعة سطحها مستو ، وتمتد في مساحة واسعة .

\* نشاط " ٦ " :-

- من خلال ملاحظة الأشكال التالية ضع علامة + ✓ = على الشكل الذي يمثل الهضبة .



( ✓ )

٥٦



- لاحظ الشكل " ١٨ " ثم اكتب أسماء أهم هضاب العالم الإسلامي في الجدول التالي :-

قارة آسيا	قارة أفريقيا
هضبة نجد الهضبة الإيرانية هضبة الأناضول	هضبة أفريقيا الشمالية " الصحراء الكبرى "

= نشاط " ٣ " :-

هل توجد في دولة الكويت هضبة ؟ وفي أي منطقة تقع ؟

- نعم : جنوب شرق هضبة الأحطى .

اسم الهضبة :- هضبة الأحمدى امتدادها :- تمتد بين ١٢٥ : ١٣٧ م مستوى سطح البحر .

\* أضف إلى معلوماتك :-

\* هضبة الصحراء الكبرى :-

- تعتبر من التضاريس المتميزة في دول العالم الإسلامي .

- تعد من أكبر الهضاب في العالم .

- تمتد من ساحل المحيط الأطلسي غربا إلى مرتفعات البحر الأحمر شرقا .



مذكرات المفيد ( ٦٦٦٦٣٨٨١ / ٩٩٩٩٤٣٧ )

٣ - السهول في العالم الإسلامي :-

- أنواع السهول :- السهول الفيضية ، و السهول الساحلية .

- تضم دول العالم الإسلامي مجموعة من هذه السهول .

\* السهول :- أجزاء فضيحة من سطح الأرض ، تتميز باستوائها ، وقلة ارتفاعها .

\* أهمية السهول :-

١ - استخدامها كمواضع طبيعية .

٢ - تشييد المدن .

٣ - تركز السكان فيها لتسهيل التنقل .

\* اضف الى معلوماتك :-

\* سهل بركان :-

- من أشهر السهول في دولة الكويت .

- يمتد من جون الكويت باتجاه الجنوب موازيا لخط الساحل .

- في الشمال يقع " سهل الروضتين " وهي أرض منبسطة تلحدر نحو الشرق والشمال الشرقي .

٥٧

٥٨

**\* نشاط " ١ " :-**

- من خلال الصور هناك نوعين رئيسيين من السهول عرف كل منها :-



السهول الساحلية :- هي الاراضي المنبسطة التي تحدها سواحل البحار والمحيطات



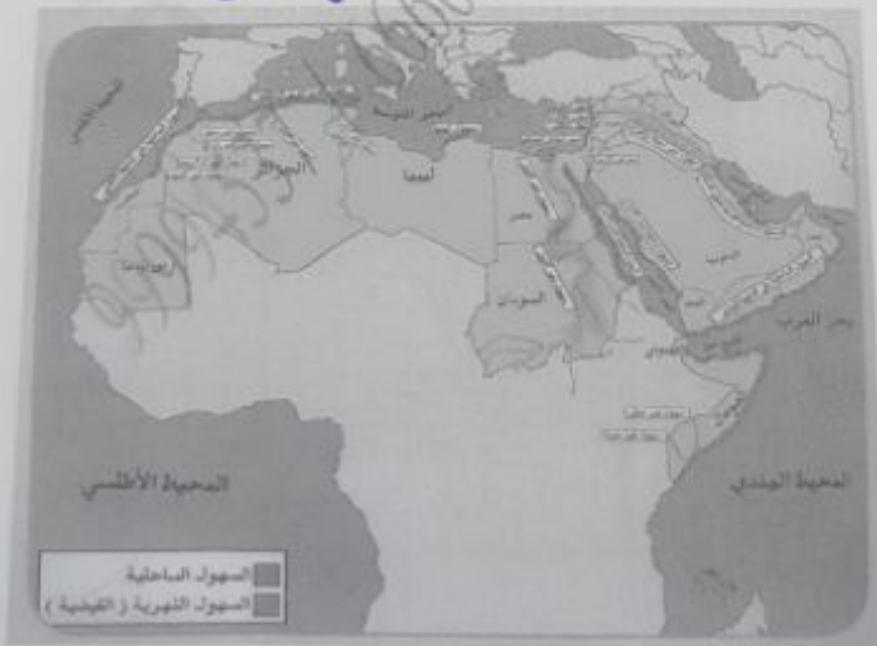
السهول الفيضية " النهرية " :- هي الاراضي المنبسطة التي تتكون من التربة التي حملتها مياه الأنهار

WWW.KweduFiles.Com

**\* نشاط " ٢ " :-**

- من خلال ملاحظة الخريطة شكل " ٢٠ " اكتب أسماء السهول في العالم كل حسب نوعه في الجدول .

٥٩



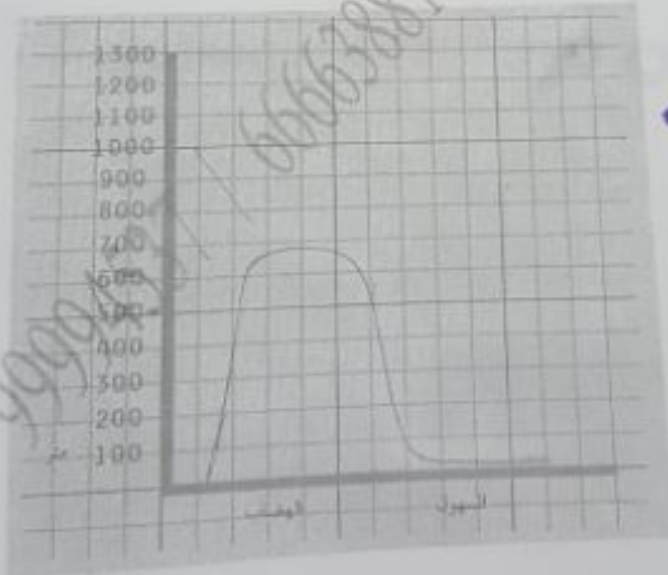
مذكرات المفيد ( ٩٩٩٩٤٢٧ / ٩٩٩٩٣٨٨١ )

السهول الساحلية	السهول الفيضية - النهرية -
السهول الساحلية على المحيط الأطلسي .	سهول دجلة والعراق .
سهول المغرب الساحلية .	سهول نهر الأردن .
سهول ليبيا الساحلية .	سهول نهر النيل .
السهول الساحلي الفلسطيني .	سهول نهر شيلي وجوبا .
السهول الساحلية لبحر الأحمر .	سهول نهر سيو ، أبو قرقاق ، أم الربيع ، السوس
السهول الساحلية على المحيط الهندي .	سهول نهر الشلف .
السهول الساحلية الشرقية للخليج العربي .	سهول نهر المجردة .
سهول عكار .	
سهول العلويين .	
سهول لبنان .	

٥٩

WWW.KweduFiles.Com

- وضع الفرق بين الهضاب والسهول من حيث الارتفاع بواسطة مربع الرسم .



ملفات العليد ( ٩٩٩٩٩٩٩٩ / ٩٩٩٩٩٩٩٩ )

١ - التلال في العالم الإسلامي :-

- التلال من المظاهر التضاريسية المنتشرة في العالم الإسلامي .
- كما هو الحال في دولة الكويت التي تشمل تضاريسها بعض التلال المنخفضة في شمال و جنوب البلاد .
- \* التل :- يشبه الجبل ، ولكن ارتفاعه يكون أقل من ١٠٠٠ متر .



شكل (٢٢) تل جبال الربيع



شكل (١) تل باره

\* نشاط " ١ " :-

- لاحظ الخريطة شكل " ٢٣ " ، ثم صنف تلال دولة الكويت حسب موقعها في الجدول التالي .



٦٦

تلال دولة الكويت التي تقع في الشمال	تلال دولة الكويت التي تقع في الجنوب
تلال جبال الزور . تلال جبال الصباح . تلال كراع المرو .	تل وارة .

٦٦

نشاط ٢ :-

- ماذا تعرف عن حضبة التلال أو مدينة التلال السبعة ، اكتب نبذة مختصرة عن هذه المدينة لا تزيد عن أربعة أسطر .

تطلق اسم مدينة التلال على المدينة التي تقع في دولة الكويت، وتقع مدينة التلال في دولة الكويت، في شبه الجزيرة العربية، بنيت هذه المدينة على سبعة تلال هي: حضبة بالاتين، وحضبة مونس باللاتين، وحضبة كبريال، وحضبة فيمينال، وحضبة إسكيلين، وحضبة كايلان، وحضبة أفتنين . تطلق أهمية الهضاب والأماكن المرتفعة من الأديان القديمة حيث كانوا يقدسون الأماكن المرتفعة ويعتبرونها أماكن مقدسة للعبادة، ويستخدمونها كأماكن لتقديم الولاء والتضحيات للآلهة إلهاماً لها .



### ج / المناخ

- هناك عدة عوامل لعبت دورا في تنوع المناخ حول العالم الإسلامي من أهمها :-

- ١ - امتداد دول العالم الإسلامي على مساحة شاسعة .
- ٢ - المواقع بالنسبة لدوائر العرض .
- ٣ - الإطلالة على عدة مسطحات مائية في معظم أجزائه .
- ٤ - التنوع في التضاريس من جبال ، وهضاب ، وسهول ، وديان .



\* نشاط " ١ " :-

- من خلال ملاحظة شكل " ١٩ " أجب عن الأسئلة التالية :-

- ١ - في أي إقليم مناخي تقع دولة الكويت ؟  
- الصحراوي .
- ٢ - ما أكثر الأقاليم المناخية انتشارا في دول العالم الإسلامي ؟ و ماهي الأقاليم الأقل انتشارا ؟  
- الصحراوي .  
- قاري متطرف " شديدة البرودة " .
- ٣ - ما اسم الدولة الإسلامية التي يوجد بها أكثر من إقليم مناخي .  
- تركيا .

ملفات المفيد ( ٩٩٩٩٤٣٧ / ٩٩٩٩٣٨٨ )

\* درست سابقا :-

٦٤

المناخ	الطقس
هو حالة الجو خلال فترة زمنية طويلة من حيث " عناصره " وهي :- درجة الحرارة ، والرطوبة ، والأمطار ، والضغط الجوي .	هو حالة الجو في مكان لدة قصيرة تتراوح بين يوم أو عدة أيام من حيث :- درجة الحرارة ، والرطوبة ، والأمطار ، والضغط الجوي .

\* نشاط " ٢ " :-

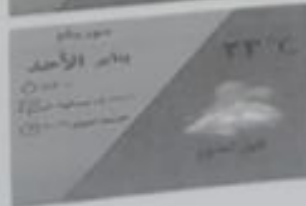
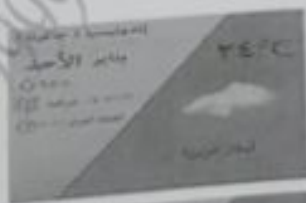
٦٤

من خلال شكل " ٢ " اكمل المخطط التالي بكتابة أسماء الدول التي يوجد بها الأقاليم المناخية :-

١	المناخ الاستوائي الحار القاطن طوال العام	الكاميرون / أوغندا / مالايزيا / إندونيسيا
٢	المناخ الموسمي الحار المعتدل حارها	بنغلاديش / باكستان / عمان / اليمن
٣	المناخ المداري أمطاره صيفية تكثر عن الإقليم الموسمي	السنغال / غينيا / نيجيريا / موزمبيق
٤	المناخ المعتدل الدافئ ممطرا شتاء وحار صيفاً	تونس / البانيا / إيران / تركيا / أفغانستان
٥	المناخ القاري الصحراوي الحار	موريتانيا / ليبيا / الجزائر / السودان / تشاد / مصر / موريتانيا / مالي / الصومال .

\* نشاط " ٣ " :-

تحليل نفسك راصدا جويا ، قارن حالة الجو في الدول الإسلامية التالية في شهر يناير .



٦٥

مذكرات المفيد ( ٩٩٩٩٤٥٧ / ٩٩٩٩٣٨٨١ )

٦٥

\* أضف إلى معلوماتك :-

\* الإقليم المناخي :- هو مساحة من الأرض تصنف بعناصر مناخية متشابهة .

وجه المقارنة / الدولة	الكويت	التونسيا	اليابا	سورينام
درجة الحرارة	٤ C	٢٤ C	٢ C	٢٣ C
سرعة الرياح	٣٧ كم	٠٧ كم	٧ كم	١٤ كم
كمية الأمطار	٤٣ %	٩٥ %	٩٩ %	٨٣ %

٦٦

\* نشاط " ٤ " :-

- تعتبر الكثافة السكانية لدول العالم الإسلامي في نطاق الإقليم الصحراوي القاري منخفضة مقارنة بالدول في السهول الكبرى من أمريكا الشمالية وأوروبا الغربية والكويت ودول الخليج العربي بسبب ذلك السبب إلا أنها ذات كثافة سكانية عالية مقارنة مع بقية دول الإقليم ، مثل ذلك .



- بعد اكتشاف النفط :- زاد أعداد الوافدين بدولة الكويت بسبب وفرة فرص العمل ، والاجور المرتفعة

9999453 / 666588



### ثانياً / تأثير البيئة الطبيعية في دول العالم الإسلامي على الاقتصاد والمجتمع

- يمتلك العالم الإسلامي على مساحات شاسعة من الهبسة ، وذو تنوع تضاريسي ، ومناخى ، والذي يسبب بدوره إلى تنوع الثروات الطبيعية فيه ، مما كان له الأثر الكبير على الاقتصاد ، والمجتمع .

١ / ثروات الطاقة والمعادن :-

١ - النفط والغاز الطبيعي :-

- أهم مصادر الطاقة في العالم .

ينتج العالم الإسلامي من النفط الخام ٤١.٥ % ، والغاز الطبيعي ٣٦ % من إجمالي الإنتاج العالمي

- حول نسبة إنتاج النفط ، والغاز الطبيعي في دول العالم الإسلامي مقارنة مع الإنتاج العالمي طرقت دائرة بيئية :-

إنتاج النفط في دول العالم الإسلامي



إنتاج الغاز الطبيعي في دول العالم الإسلامي



مذكرات المقيّم ( ٦٦٦٦٣٨٨١ / ٩٩٩٩٤٥٣٧ )

\* نشاط " ٢ " :-

- فكر ، واستنتج ، ما الفرق بين إنتاج النفط ، واحتياطي النفط ؟
- \* إنتاج النفط :- الكميات التي يتم استخراجها من باطن الأرض للاستفادة منها .
- \* احتياطي النفط :- كمية النفط المخزونة في باطن الأرض ، ولم تستخرج بعد .

\* نشاط " ٣ " :-

- قم بزيارة موقع منظمة الأقطار العالمية المصدرة للنفط أوبك ، ثم حدد على الخريطة التالية ما يلي :-

WWW.KweduFiles.Com



١ - أولي دول العالم الإسلامي في إنتاج النفط مستخدماً الرمز " x " السعودية

٢ - أولي دول العالم الإسلامي في احتياطي النفط مستخدماً الرمز " □ " السعودية

٣ - أولي دول العالم الإسلامي في إنتاج الغاز الطبيعي مستخدماً الرمز " ○ " قطر

٤ - أكبر حقل غاز طبيعي في العالم الإسلامي مستخدماً الرمز " Δ " قطر

\* أضف إلى معلوماتك :-

- يبلغ إجمالي احتياطي النفط الخام في دول العالم الإسلامي ٥٨,٥ % من إجمالي الاحتياطي العالمي حسب إحصاء ٢٠١٥ م .

مذكرات المجلد ( ٩٩٩٩٩٩٩٩ / ٩٩٩٩٩٩٩٩ )

\* نشاط " ٤ " :-

٦٩

- ما هي الصناعات التي يمكن إنتاجها من النفط الخام ؟
- الأسمدة الكيماوية - المبيدات الحشرية - النايلون - البلاستيك .
- ما هي انعكاسات إنتاج النفط وصناعاته على صحة الإنسان ؟
- لها آثار سلبية على صحة الإنسان ، وقد تؤدي إلى الموت .

٦٩

\* نشاط " ٥ " :-

- قدم ثلاثة مقترحات تمكن دولة الكويت من الاستغناء عن الاعتماد على النفط كمصدر رئيسي للتدخل .

المقترح الأول	المقترح الثاني	المقترح الثالث
الاعتماد على الثروة البحرية والأنشطة التجارية .	الاعتماد على صناعات الثروة المعدنية .	الاعتماد على الأنشطة البحرية .

٧٠ / الثروات المعدنية الأخرى :-

- يمتلك العالم الإسلامي مجموعة من المعادن الثمينة ، تختلف كميات إنتاجها من دولة لأخرى .



\* نشاط " ٦ " :-

- من خلال ملاحظة شكل " ٦٦ " ماذا نستنتج ؟
- تتنوع الثروة المعدنية في دول العالم الإسلامي .

مفكرات المفيد ( ٩٩٩٩٩٩٩٩٩٩ / ٩٩٩٩٩٩٩٩٩٩ )

الفضة	الذهب	اليورانيوم
تركيا % ٠.٧	إندونيسيا % ٢.٣	كازاخستان % ٤.١
إندونيسيا % ٣.٦	أوزبكستان % ٣.٤	أوزبكستان % ٤.٣
كازاخستان % ٣.٦	السودان % ٢.٤	النيجر % ٧.٢
أوزبكستان % ٠.٢	جمهورية مالي % ١.٥	باكستان % ٠.١
المغرب % ٠.٧	كازاخستان % ١.٧	

**نشاط " ٣ "**

www.KweduFiles.Com

- من خلال ملاحظتك، تم اولى السابقة، استنتج ثلاث حقائق اليورانيوم :- ارتفاع نسبة الإنتاج في كازاخستان .
- الذهب :- تحتل أوزبكستان المركز الاول في الإنتاج .
- الفضة :- تتساوي نسبة الإنتاج " المركز الأول " في كل من إندونيسيا ، وكازاخستان .

**نشاط " ٣ "**

- استخراج من الإنترنت أهم استخدامات معدن اليورانيوم ، والفوسفات .
- \* استخدامات معدن اليورانيوم :- يستخدم كوقود في صناعة الطاقة النووية / يستخدم في صناعة الأسمدة الفوسفاتية / يستخدم في تلوين الزجاج .
- \* استخدامات معدن الفوسفات :- يستخدم في صناعة المنظفات / يستخدم في صناعة الأسمدة / يستخدم في الأطعمة .

مطرات الحديد ( ٩٩٩٩٤٣٧ / ٩٩٩٩٣٨٨ )

\* نشاط " ٤ " :-

- اطلع على نشرة الأخبار الاقتصادية لمعرفة أسعار الذهب والحديد .
- سعر الذهب :- \$ ١,٢٢١ . - سعر الحديد :- \$ ٦١,٠٠
- ابحث عن الأسباب التي تؤدي إلى ارتفاع أو انخفاض أسعار الذهب والحديد محليا وعالميا .

\* الذهب :-

- ارتفاعه :- هبوط سعر صرف الدولار الأمريكي / زيادة معدلات التضخم .
- انخفاضه :- تعزيز الدولار الأمريكي / سعر الفائدة / تقلب المؤسسات المالية والمصارف عن استخدام الذهب بصفته بديل عملة احتياطية عالمية / ارتفاع القوة الشرائية وزيادة النمو الاقتصادي .

\* الحديد :-

- ارتفاعه :- سعر الدولار / ارتفاع سعر المواد الخام / قلة المنتج المستورد .
- انخفاضه :- انخفاض أسعار الخام عالميا / المنافسة العالمية والمحلية .

**ب / الثروة الزراعية**

- تعد الثروة الزراعية في العالم الإسلامي المصدر الرئيسي لإنتاج الغذاء .
- يعمل بها ٧٠% من سكان العالم الإسلامي .
- تمثل الدخل الرئيسي للدولة .
- تتدخل كمادة خام في كثير من الصناعات ، وهناك عدة عوامل تساعد على الإنتاج الزراعي .

العوامل التي ساعدت على زيادة الإنتاج الزراعي في دول العالم الإسلامي



\* المحاصيل الزراعية في العالم الإسلامي :- " الحبوب ، و الغلات النقدية "

١ / الحبوب :-

- يبلغ إنتاج العالم الإسلامي منها حوالي ١٤% من إجمالي الإنتاج العالمي ، مما يعني أنه لا يمتلك غذائه ، وليس لديه اكتفاء ذاتي .

\* نشاط " ١ " :-

- اكتب أسماء الحبوب الغذائية في الشكل التالي :-



- الأرز -



- القمح -



- القردة -

\* نشاط " ٢ " :-

- من خلال البحث في الكتب والمجلات عن زراعة الأرز في ماليزيا ، وبالنسبة لـ " وبنغلاديش :-

- بسبب ملائمة الظروف المناخية لزراعة الأرز حيث درجة الحرارة ، وفرة المياه ، وخصوبة التربة .

٢ / الغلات النقدية :-

- هي المحاصيل التي تزرع من أجل التصدير مثل القطن ، والجوت ، و المعطاط الطبيعي .

\* أضف إلى معلوماتك :-

\* الجوت :-

- هو نبات ينمو في المناطق الاستوائية ، والموسمية .

- تؤخذ أغصانه ، وتوضع تحت الماء ، وتطمر بالطين .

- بعد أيام :- تستخرج ، وتغزل ، ويصنع منها الجبال ، والأحذية ، و الحقائب ، والأقمشة الخشنة .

مفكرات التطوير ( ٩٩٩٩٤٥٣٧ / ٩٩٩٩٣٨٨١ )

\* نشاط " ١ " :-

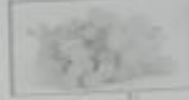
- شاهد ، وصنف :-



قصب السكر



الموز



العنب



الجوت



القطن



التمر

WWW.KweduFiles.Com

فواكه و ثمار	غلات بقية
العنب	المعطاء الطبيعي
الموز	القطن
التمر	الجوت
	قصب السكر

\* نشاط " ٢ " :-

- قدم ثلاثة مقترحات لتطوير الزراعة في دولة الكويت .

- استخدام أساليب زراعية حديثة .

- تطوير مصادر المياه .

- تقديم الدعم المادي للمزارعين .



مفكرات التلميح ( ١١١١١١١١١ / ١١١١١١١١١ )

### ج / الثروة السمكية

- التلويح ، وتعدد مصادر إنتاج الأسماك في دول العالم الإسلامي .



WWW.KweduFiles.Com

\* اشرح الى معلوماتك

\* اذكر تيسياً :-

- احدثت المركز الثاني على مستوى العالم في الإنتاج البحري في عام ٢٠١٤ م .



مفكرات المعيد ( ١١١١١١١١١١ / ١١١١١١١١١ )

نشاط " ١ " :-

- لاحظ شكل " ٢٧ " ، ثم اكتب :-

١ - اسماء الدول الإسلامية التي تمثل على أكثر من مسطح مائي .

- مصر / المغرب / إندونيسيا / ماليزيا / تركيا / غينيا .

٢ - اسماء الدول الإسلامية التي لا تمثل على مسطح مائي " مغلقة " .

- كازاخستان / أفغانستان / تركمنستان / ماني / بوركينا فاسو / تشاد .

نشاط " ٢ " :-

اقرأ واستنتج :-

- بعد صيد الأسماك يستخدم رنيسيا للغذاء ، ومصنرا مهما للتدخل القومي في بعض دول العالم الإسلامي ، ويعمل بها كثير من السكان ، اكتب عن أحد إنجازات الهيئة العامة في مجال الزراعة والثروة السمكية .

الهيئة العامة لشؤون الزراعة  
والثروة السمكية



- حققت الهيئة العامة للزراعة والثروة السمكية خلال السنوات الماضية تطورا ملحوظا في القطاع

الزراعي والانتاج السمكي في الكويت حيث شهد خلال تلك الفترة الكثير من الانجازات .

\* الثروة الزراعية :- حرصت على تنمية الانتاج النباتي في البلاد وتوفير كافة الخدمات الضرورية

وتذليل الصعوبات التي تعترض مسيرة العمليات الانتاجية بهدف تأمين مصادر زراعية ذاتية للإنتاج

الزراعي لتغطية الجزء الأكبر من الاستهلاك المحلي وتقليل الاعتماد على الاستيراد .

\* الثروة السمكية :- تسعى الهيئة من خلال استراتيجيتها الى تنمية هذه الثروة بكل الوسائل

المتاحة واتخاذ كافة الاجراءات والتدابير الضرورية للمحافظة عليها .



متكررات المقيد ( ٩٩٩٩٤٥٣٧ / ٦٦٦٦٣٨٨١ )

د / عرف المفاهيم التالية :-

- ١ - إقليم مناخي :- هو مساحة من الأرض تتصف بعناصر مناخية متشابهة .
- ٢ - تضاريس :- هي أشكال سطح الأرض مثل :- الجبل ، التل ، الهضبة ، السهل ، الوادي .
- ٣ - هضبة :- أرض مرتفعة سطحها مستو ، وتمتد في مساحة واسعة .
- ٤ - احتياطي النفط :- هو كمية النفط المكشوفة في باطن الأرض ، ولم تستخرج بعد .

هـ / قارن بين كل من :-

الطقس	المناخ
هو حالة الجو في مكان تلة قصيرة تتراوح بين يوم أو عدة أيام من حيث :- درجة الحرارة ، والرطوبة ، والأمطار ، والضغط الجوي .	هو حالة الجو لعدة شهور أو سنة طويلة من حيث :- درجة الحرارة ، والرطوبة ، والأمطار ، والضغط الجوي .

التل	الجبل
يشبه الجبل ، ولكن ارتفاعه أقل من ١٠٠٠ متر .	هو كل قمة لا يقل ارتفاعها عن ١٠٠٠ متر تقريباً .

مكتبات العديد ( ٩٩٩٩٩٩٩٩ / ٩٩٩٩٩٩٩٩ )



قارة أفريقيا



قارة آسيا



قارة أمريكا الجنوبية



قارة أوروبا

\* أضف إلى معلوماتك :-

- مرتفعات الحجاز التي تضم مكة :- سميت بهذا الاسم لأنها تحجز سهل تهامة في الغرب عن هضبة نجد في الشرق .

مذكرات المفيد ( ٦٦٦٦٣٨٨١ / ٩٩٩٩٤٥٣٧ )

\* أضف إلى معلوماتك :-

- يقع العالم الإسلامي بين خطي طول ١٨ غربا إلى ١٤٦ شرقا .
- يقع العالم الإسلامي بين دائرتي عرض ١٣ جنوب خط الاستواء إلى ٥٥ شمال خط الاستواء .

\* هل تعلم :-

- جمهورية كازاخستان :- أكبر الدول الإسلامية من حيث المساحة .
- جمهورية المالديف :- أصغر الدول الإسلامية من حيث المساحة .

\* نشاط "٣١" :-

- من خلال إطلاعك على موضوع الدرس أسبوعيا استخلصي الجوانب المقارنة بإعلاء الدول الثلاثة .
- العالم الإسلامي يقع وسط قارات العالم .

- العالم الإسلامي يعتبر حلقة وصل بين الشرق والغرب " سهولة الاتصال ببقية العالم " .
- جمهورية كازاخستان تعتبر أكبر دولة إسلامية من حيث المساحة .
- قارة آسيا تضم ٢٧ دولة إسلامية .
- قارة أفريقيا تضم ٢٦ دولة إسلامية .
- قارة أوروبا تضم دولتين " ألبانيا ، و البوسنة والهرسك " .
- قارة أمريكا الجنوبية تضم دولة واحدة " سورينام " التي تقع بشمالها .