



وزارة التربية
التوجيه الفني للعلوم

اللجنة الفنية المشتركة للعلوم المرحلة المتوسطة

بنك أسئلة

الصف الثامن المتوسط

في الفصل الدراسي الثاني

٢٠١٨/٢٠١٧

العلوم

8

الصف الثامن
الجزء الثاني

كتاب الطالب

الطبعة الثالثة

المرحلة المتوسطة

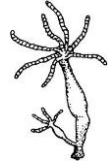
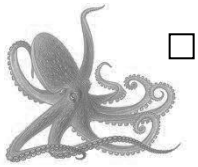
س١: اختر الإجابة الصحيحة علمياً لكل عبارة من العبارات التالية بوضع علامة (√) في المربع المقابل:

١- مجموعة اللاسعات التي تقضي معظم حياتها في طور الميوزا هي :
 الهيدريات قنديل البحر شقائق البحر المرجان القرني

٢- يطلق الاسم العلمي المثقبات على :-
 الفطريات الطلائعيات البدائيات الإسفنجيات

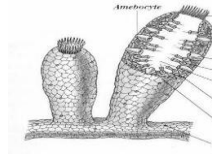
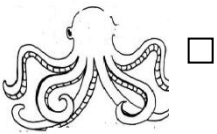
٣- واحدة مما يلي ليست من مميزات الحيوانات:
 عديدة الخلايا تتبلع الغذاء تتحرك تكون الجلوكوز

٤- واحد مما يلي ينتمي إلى طائفة اللاسعات :-



٥- هياكل الإسفنجيات صلبة ومكونة من مادة :
 كربونات الكالسيوم كربونات الصوديوم كربونات المغنيسيوم كربونات البوتاسيوم

٦- كائن حي يصل مستوى التعضي فيه إلى مستوى الأنسجة فقط :



٧- حيوانات لافقارية تتميز بعدم وجود أنسجة في تركيب الجسم :



- ٨- الخلايا التي تقوم بتحريك الماء داخل الإسفنج تسمى بالخلايا :
 المطوقة الأميبيية الهيكلية المثقبة
- ٩- الديدان التي تتميز بأبسط تعض للجسم هي :
 دودة الأرض البلاناريا الانكلستوما الاسكارس
- ١٠- ديدان تدخل جسم الإنسان بالثقب خلال جلد القدم باستخدام تيار الدم :
 البلاناريا الانكلستوما الاسكارس العلق الطبي
- ١١- الدودة التي يحتوي جسمها على سيلوم هي :
 البلاناريا الاسكارس الانكلستوما دودة الأرض
- ١٢- الرخويات التي تنزلق على امتداد القدم الموجودة تحت أجسامها :
 بطنيات القدم ذات المصراعين الرأسقدميات شوكيات الجلد
- ١٣- الرخويات الوحيدة التي لديها جهاز دوري مغلق :
 بطنيات القدم ذات المصراعين الرأسقدميات شوكيات الجلد
- ١٤- البقع العينية في قمة رأس البلاناريا:
 تكون صورا تكون خلايا عصبية تحس بالضوء تكون مخا بسيطا
- ١٥- تسمى الرخويات التي لها صدفتان ترتبطان معا بمفصل :
 بطنيات القدم ذات المصراعين الرأسقدميات المفصليات
- ١٦- الأخطبوط و الحبار من أهم أعضاء طائفة :
 بطنيات القدم ذات المصراعين الرأسقدميات المفصليات

س٢ : أكتب بين القوسين كلمة (صحيحة) أمام العبارة الصحيحة وكلمة (خطأ) أمام العبارة غير الصحيحة لما

يأتي

- ١ خلايا الإسفنج تكون أنسجة حقيقية . (.....)
- ٢ الميدوزا هو شكل الهيدرا المتكيف للحياة الثابتة . (.....)
- ٣ يتكاثر الاسفنج لا جنسيا بالتبرعم . (.....)
- ٤ يتكاثر الإسفنج لا جنسيا عن طريق الانشطار . (.....)
- ٥ تسبح الميدوزا حرة أما البوليب يعيش عادة مثبتا على السطح (.....)
- ٦ الاسفنجيات من الحيوانات التي تعمل فيها الأنسجة كأعضاء (.....)
- ٧ تقوم الخلايا المطوقة بنقل الغذاء والفضلات من وإلى خلايا الإسفنج . (.....)
- ٨ اللاسعات تكون في شكل بوليب أو ميدوزا . (.....)
- ٩ تستخدم خلايا الإسفنج الأميبية أسواطها لتحريك الماء . (.....)
- ١٠ يستخلص الإسفنج فئات المواد العضوية و الطحالب بطريقة البلع . (.....)
- ١١ تتكاثر الأسفنجيات لا جنسيا بطريقة التبرعم أو القطع . (.....)
- ١٢ اللوامس المبطننة تكيف يساعد اللاسعات لتدافع عن نفسها . (.....)

س٣: أكتب بين القوسين الاسم أو المصطلح العلمي الذي تدل عليه كل من العبارات التالي:

- ١ حيوانات لها عمود فقاري. (.....)
- ٢ حيوانات ليس لها عمود فقاري (.....)
- ٣ كائن مسلح بخلايا لاسعة (.....)
- ٤ ديدان تحوي أبسط تعضي للجسم من بين الديدان الأخرى. (.....)
- ٥ ديدان شكلها مدور ولديها أنبوب هاضم ذو اتجاه واحد بفتحتين . (.....)
- ٦ ديدان ذات أجسام مقسمة إلى وحدات صغيرة تشبه عقدا من الخرز. (.....)
- ٧ فراغ مملوء بسائل أو تجويف بين المعى وجدار الجسم . (.....)
- ٨ الرخويات التي تنزلق على امتداد القدم الموجودة تحت أجسامها . (.....)
- ٩ الرخويات التي تمتلك صدفتان ترتبطان معا بمفصل . (.....)
- ١٠ الرخويات التي تنقسم فيها القدم إلى لوامس (أذرع) . (.....)
- ١١ لافقاريات ذات زوائد متمفصلة . (.....)
- ١٢ تركيب دعامي يغطي أجسام المفصليات . (.....)
- ١٣ زوائد في رأس القشريات تستخدم للإحساس و الاتزان . (.....)

س ٤ : أكمل كلا من العبارات التالية بما يناسبها علمياً :

- ١- يتغذى الإسفنج بطريقة
- ٢- شكل الهيدرا المتكيف للحياة الثابتة يسمى
- ٣- خلية الإسفنج التي تعمل على تحريك الماء تسمى
- ٤- يستخدم الإسفنج أسواط خلايا المطوقة في .. خلال الإسفنج .
- ٦- تتكاثر الاسفنجيات تكاثرا لاجنسيا بطريقة
- ٧- تتكاثر اللاسعات لا جنسياً بواسطة عملية
- ٨- أحد أسباب قدرة المرجانيات على إنتاج شعب ضخمة أنها تتلقى المساعدة من
- ٩- الطبقة النسيجية الوسطى في الديدان تعرف بـ
- ١٠- الديدان التي لها أنبوبة هضمية ذات اتجاه واحد بفتحتين هي الديدان
- ١١- التركيب الدعامي الخارجي لأجسام المفصليات يسمى
- ١٢- ينتشر الأكسجين في دم العناكب من خلال
- ١٣- الزوائد التي تستخدمها القشريات في الإتزان و الإحساس تسمى
- ١٤- دودة البلاناريا المفلحة الواحدة تكون .. الجنس.
- ١٥- المنطقة في جسم الرخويات و التي تحوي أعضاء الهضم و الإخراج و التنفس تسمى
- ١٦- الأخطبوط و الحبار من أعضاء طائفة للرخويات
- ١٧- تتكون العنكبوتيات عامة من منطقتين رئيسيتين هما و
- ١٨- ينتمي الربيان و أم الربيان إلى المفصليات طائفة
- ١٩- النسيج الذي ينتج صدفة في العديد من الرخويات يسمى
- ٢٠- تستطيع دودة الأرض هضم التربة بواسطة

س ٥: في الجدول التالي اختر العبارة أو الشكل من المجموعة (ب) واكتب رقمها أمام ما يناسبها من عبارات المجموعة (أ)

الرقم	المجموعة (أ)	المجموعة (ب)
()	-لاسعات تقضي معظم حياتها في طور الميوزا .	١- شقائق النعمان .
()	-لاسعات عبارة عن بوليبيات طوال حياتها .	٢- قنديل البحر . ٣- الهيدريات .
()	- لاسعات تقضي كامل حياتها في شكل بوليبيات .	٤- الهيدريات .
()	- لاسعات تقضي حياتها في مرحلتي البوليبي والميوزا	٥- قنديل البحر . ٦- المرجان باني الشعاب .
()	- نوع من الشعاب المرجانية يكون بالقرب من شواطئ المحيطات .	٧- الشعاب الهدائية .
()	- نوع من الشعاب المرجانية يوجد في قمة الجزر البركانية الغارقة .	٨- الشعاب الحاجزية . ٩- الشعاب الحلقية .
()	- نوع من الرخويات التي تنزلق على امتداد القدم الموجود تحت أجسامها .	١٠ - بطنيات القدم .
()	- نوع من الرخويات لها صدفتان مرتببتان بمفصل	١١ - ذات المصرعين . ١٢ - الرأسقدميات .
()	- أحد بطنيات الأقدام و ليس لها صدفة .	١٣ - البزاق .
()	- أحد بطنيات الأقدام و لها صدفة ذات مخاريط مفلطحة	١٤ - البطلينوس . ١٥ - عاريات الخياشيم .

١- يجب أن يعيش المرجان في المياه الضحلة .

٢- تسمية الاسفنجيات بالمتقبات .

٣- المرجانيات لها القدرة على إنتاج شعاب ضخمة.

٤- الحيوانات لا تستطيع القيام بعملية البناء الضوئي .

٥- الإسفنجيات لها هياكل من مواد مختلفة .

٦- الخلايا الشبيهة بالأميبا في جسم الاسفنج لها أهمية كبيرة للحيوان.

٧- اللوامس المبطنة بخلايا لاسعة من التكيفات المهمة في اللاسعات .

٨- جسم حيوان الإسفنج من أبسط أنواع التنظيم و التعضي.

٩- وجود السيلوم له أهمية في جسم الدودة الحلقية.

١٠- الحركة ليست مهمة في ذات المصراعين .

١١- الديدان الشريطية ليس لها تجويف هاضم .

١٣- دودة الأرض تساعد على إثراء وتحسين التربة.

س٧ : ماذا يحدث في الحالات التالية :

١- عند تقطيع حيوان الإسفنج لقطع صغيرة في البحر.

.....

٢- اختفاء الخلايا اللاسعة في اللاسعات .

.....

٣- إذا قطعت البلاناريا إلى أجزاء متعددة.

.....

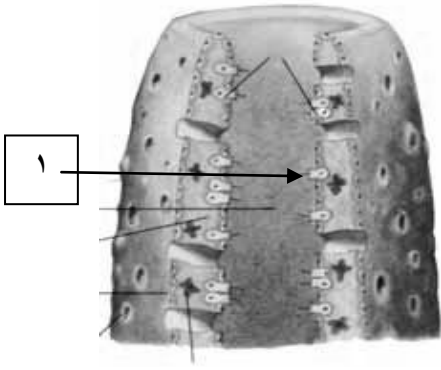
٤ - عندما تدخل ديدان الإنكلستوما خلال جلد القدم .

.....

٥- عدم وجود هيكل خارجي للمفصليات.

.....

س ٨: أدرس الرسومات التالية ثم أجب عن الأسئلة التي تليها :



١ - الشكل المقابل يمثل تركيب الاسفنج

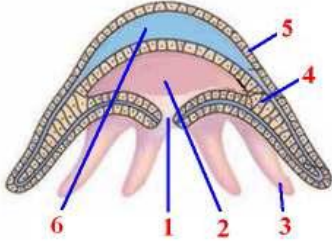
أ - التركيب (١) وظيفته:

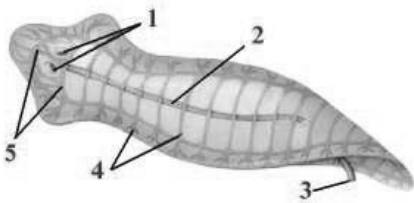
-
-

٢ - الشكل المقابل يمثل شكل الميدوزا.. للاسعات.

- الجزء الذي يساعد على صيد الفريسة ونقل الغذاء

إلى الفم رقم (.....) ويسمى بـ



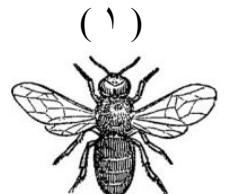
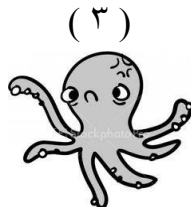
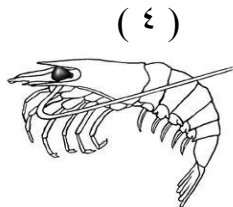


٣ - تنتمي الدودة في الشكل المقابل إلى الديدان

١ - الجزء الذي يمثل الفم هو : (.....)

٢ - الجزء الذي يمثل البقعة العينية رقم (.....)

٤ - أدرس الكائنات التالية ثم أجب عن الأسئلة التي تليها :



- الكائن الحي الذي يتكون جسمه من كتلة حشوية هو الكائن رقم ()

- المفصليات التي تتميز بوجود زوجان من قرون الإستشعار هي رقم ()

س ٩ : أكمل جداول المقارنة التالية :

الميدوزا	الدوليب	وجه المقارنة
		الحركة
		مثال

الخلايا الأميبية	الخلايا المطوقة	وجه المقارنة
		الوظيفة

قنديل البحر	المرجان القرني	وجه المقارنة
		شكل الجسم

اللاسعات	الاسفنجيات	وجه المقارنة
		مستوى التعضي

الديدان الحلقية	الديدان الأسطوانية	وجه المقارنة
		شكل الجسم
		أمثلة

ذات الألف قدم	ذات المائة قدم	وجه المقارنة
		طريقة التغذية
		الحركة

س ١٠ : أذكر أهمية كلاً من :

١- الخلايا المطوقة الموجودة في الطبقة الداخلية لحيوان الإسفنج .

٢- الخلايا اللاسعة للاسعات .

٣- الحوصلة والقانصة في جسم دودة الأرض .

س ١ : اختر الإجابة الصحيحة علمياً لكل عبارة من العبارات التالية بوضع علامة (√) في المربع المقابل :

١- الحشرة التي يعيش أفرادها في مستعمرات (حشرات اجتماعية) هي :
الجراد البعوض الذباب النمل

٢- أكبر طائفة ضمن شوكيات الجلد هي :
نجوم البحر قنفاذ البحر خيارات البحر زنابق البحر

٣- الحشرة التي تمر بالتحول الناقص أثناء تكاثرها هي :



٤- عند إضافة مصباح إلى الدائرة الكهربائية الموضحة بالرسم المقابل ، فإن الإضاءة :
تزداد تقل تزداد ثم تقل تقل ثم تزداد

٥- القطعة اللازمة لإنارة المصابيح في الرسم المقابل :
الخشب الألومنيوم البلاستيك الزجاج



٦- الأداة التي تستخدم للكشف عن الأجسام المشحونة :

- الإلكتروسكوب الأوميتر الأميتر الفولتميتر

٧- المحلول الالكتروليتي المستخدم في السيارة هو :

- حمض الهيدروكلوريك حمض الكبريتيك كلوريد الأمونيوم أكسيد الرصاص

٧- القاعدة الجافة التي تمثل الألكتروليت في العمود الجاف هي

- كلوريد الصوديوم كلوريد البوتاسيوم كلوريد الأمونيوم كلوريد الكالسيوم

-٨

١٤- تلف أحد المصابيح في دائرة التوصيل على التوالي ، يؤدي إلى أن إضاءة باقي المصابيح:

- تظل كما هي. تقل تزيد تنطفئ

١٥- إضافة مصابيح أكثر في دائرة التوصيل على التوالي يؤدي إلى أن إضاءة باقي المصابيح :

- تظل كما هي. تقل تزيد تنطفئ

١٦- إضافة مصابيح أكثر في دائرة التوصيل على التوازي يؤدي إلى أن إضاءة باقي المصابيح :

- تظل كما هي. تقل تزيد تنطفئ

١٧- تلف أحد المصابيح في دائرة التوصيل على التوازي ، يؤدي إلى أن إضاءة باقي المصابيح:

- تستمر تقل تزيد تنطفئ

١٨- تتخذ قطرات الماء شكلها الدائري بسبب :

- اللزوجة التوتر السطحي المرونة الكثافة

١٩- يفقد الماء الطاقة الحرارية :

- بسرعة و يكتسبها ببطء
 ببطء و يكتسبها بسرعة
 بسرعة و يكتسبها ببطء
 ببطء و يكتسبها بسرعة

٢٠- تتكون خزانات الماء الجوفي دائما في :

- الحجر الجيري
 الحجر الرملي
 الجرانيت
 الطفل

٢١- تعود الخاصية الطبيعية و الكيميائية للماء إلى :

- كثافة الماء
 لزوجة الماء
 قطبية الماء
 التوتر السطحي

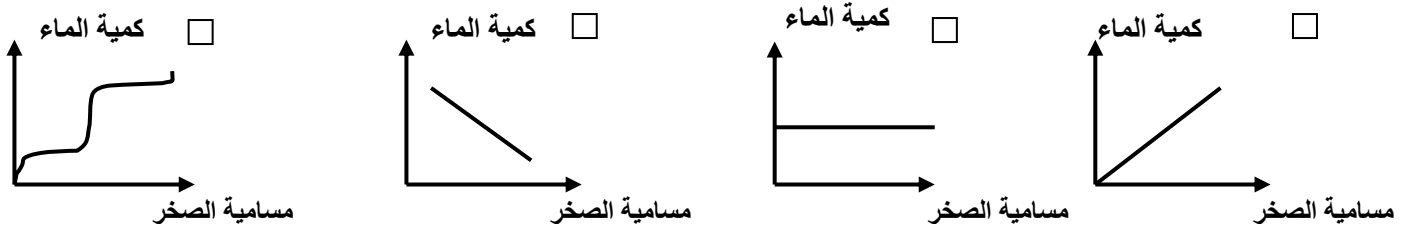
٢٢- الصخر الذي يتميز بنفاذية عالية :

- طفل
 جرانيت
 طين
 حجر رملي

٢٣- عندما يتحد غاز ثاني أكسيد الكربون في الجو بماء المطر يكون حمض :

- الكربونيك
 الكبريتيك
 الهيدروكلوريك
 النيتري

٢٤- الرسم البياني الذي يمثل العلاقة بين مسامية الصخر وكمية الماء الموجودة بين الصخور :

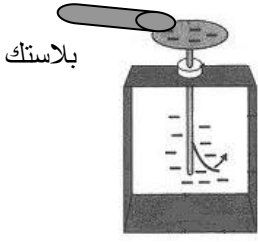


س ٢ : أكتب بين القوسين كلمة (صحيحة) أمام العبارة الصحيحة وكلمة (خطأ) أمام العبارة غير الصحيحة لما يأتي :

- ١- الشحنات الكهربائية المتشابهة تتنافر. (.....)
- ٢- الشحنات الكهربائية المختلفة تتجاذب. (.....)
- ٣- تصبح شحنة الجسم موجبة عندما يفقد إلكترونات. (.....)
- ٤- الرعد هو الشرارة الكهربائية الضخمة التي تحدث خلال العواصف الرعدية (.....)
- ٥- الفولتميتر يوفر الطاقة اللازمة لتحريك الإلكترونات خلال الدائرة . (.....)
- ٦- يستخدم كلوريد الأمونيوم كإلكتروليت في العمود الجاف. (.....)
- ٧- توصل المصابيح و الأجهزة الكهربائية في المنازل على التوازي. (.....)
- ٨- يستطيع الماء الجوفي أن يذيب الصخور التي يمر خلالها مكوناً كهوفاً تحت أرضية. (.....)

- ١- إذا أكتسب جسم إلكترونات تصبح شحنته
- ٢- الشرارة الكهربائية الضخمة التي تحدث خلال العواصف الرعدية تسمى
- ٣- يمكن اكتشاف الشحنة الكهربائية باستخدام أداة تسمى
- ٤- المسار المغلق المستمر للإلكترونات يعرف بـ
- ٥- الأداة التي توفر الطاقة اللازمة لتحريك الإلكترونات خلال الدائرة الكهربائية هي
- ٦- الأعمدة الكهروكيميائية تحول الطاقة الكيميائية إلى طاقة
- ٧- المحلول الإلكتروني في بطارية السيارة هو
- ٨- لوح الرصاص في بطارية السيارة هو القطب
- ٩- المادة الجافة التي تمثل الإلكترونات في العمود الجاف هي
- ١٠- أداة تستخدم في تنظيم درجة الحرارة في السيارات تسمى
- ١١- الإلكترونات التي تسري في السلك في اتجاه واحد تولد تياراً
- ١٢- الإلكترونات التي تتحرك في السلك في اتجاهين متعاكسين تنتج تياراً
- ١٣- تعتمد كمية الماء الجوفي التي يستطيع الصخر الاحتفاظ بها على كم الموجودة بين حبيبات المادة.
- ١٤- عمق منسوب الماء الجوفي يعتمد على , أو التربة تحت السطح.

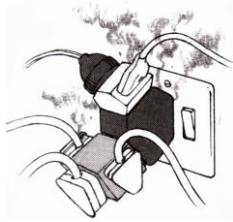
س٧ : اذكر الحدث والسبب لكل مما يأتي:



١- عند لمس قضيب البلاستيك المشحون بقرص الإلكتروليت سكوب .

الحدث :

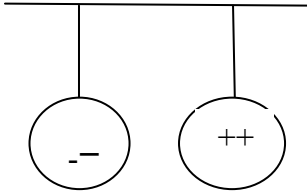
السبب :-



٢- عند زيادة عدد الأجهزة على مصدر التيار الكهربائي .

الحدث :

السبب :-



٣- تعليق كرة معدنية تحمل شحنة موجبة وأخرى سالبة .

الحدث :

السبب :-

٤- عندما يفقد الجسم المتعادل إلكترونات.

الحدث :

السبب :-

٥- عندما تتلف فتيلة أحد المصابيح المتصلة على التوازي .

الحدث :

السبب :-

٦- عندما تتلف فتيلة أحد المصابيح المتصلة على التوالي

الحدث :

السبب :-

٨ : ماذا يحدث في الحالات التالية

١- إذا كانت الفراغات البينية متصلة جيداً في الصخر

الحدث :

٢- عندما يصل الماء المتسرب إلى داخل الأرض إلى طبقة غير منفذة مثل الطفل

الحدث :

٣- عندما يسخن الماء الجوفي .

الحدث :

٤- عندما يتحرك الماء الحمضي إلى أسفل داخل الأرض

الحدث :

٥- عند تفاعل الصخور الجيرية مع حمض الكربونيك

الحدث :

٦- إذا ضعفت طبقة الحجر الجيري تحت تأثير الإذابة .

الحدث :

٧- للمياه الجوفية إذا تزايد كميات الأمطار .

الحدث :

س٩- أدرس الرسومات التالية ثم أجب عن الأسئلة التي تليها :



(٢)



(١)

١- الشكل المقابل للأعمدة الكهروكيميائية:

- الأعمدة السائلة يمثلها الشكل رقم (...)

- الأعمدة الجافة يمثلها الشكل رقم (...)

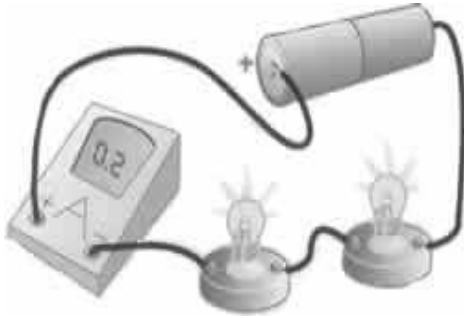
- تتحول الطاقة في الأعمدة السابقة من إلى

- القطب الموجب في الشكل (.....) هو..... والسالب مصنوع من

- القطب السالب في الشكل (.....) هو..... والقطب الموجب

٢- التوصيل في الدائرة الكهربائية المجاورة يعرف بـ التوصيل على.....

- ماذا يحدث عند تلف أحد المصابيح فيها؟



الحدث :

- ماذا يحدث عند إضافة مصباح إلى الدائرة ؟

الحدث :

انتهت الأسئلة