

امتحان تدريبي  
نموذج رقم ( 2 )  
عدد الأوراق : خمسة أوراق

50

المادة : علوم  
الفصل الدراسي الأول  
الصف الثامن المتوسط



اسم الطالب : ..... الصف : 8 / .....

## الأسئلة الموضوعية

السؤال الأول:- اختر الإجابة الصحيحة علمياً لكل من العبارات التالية وضع (✓) في المربع المقابل لها:- (2×8)

1- الشكل الذي يمثل ذرة يمكنها أن ترتبط مع ذرات أخرى هو:



2- حتى تصبح المعادلة المقابلة موزونة يجب أن نضع في الفراغ الرقم:  $2\text{H}_2(\text{g}) + \text{O}_2(\text{g}) \rightarrow \dots \text{H}_2\text{O}(\text{l})$

4  3  2  1

3- الشكل الذي يبين مساحة الماء على سطح الكرة الأرضية:



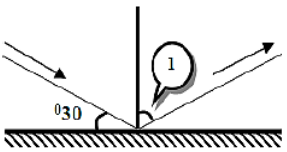
4- أحد الرموز التالية يعبر عن حالة المادة كمحلول:

s  aq  l  g

5- يستخدم المزارعين لتحفيز درجة نضوج الفاكهة غاز:

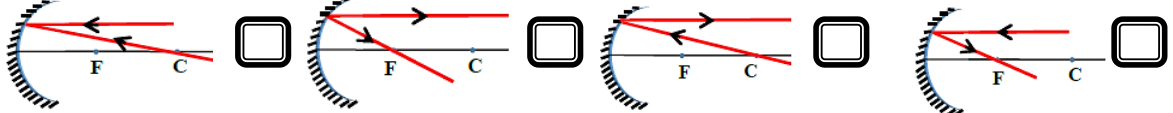
النيتروجين  الهيدروجين  الإيثين  الأكسجين

6- الشكل المقابل يبين انعكاس الضوء على سطح مرآة مستوية، الزاوية رقم (1) تساوي:



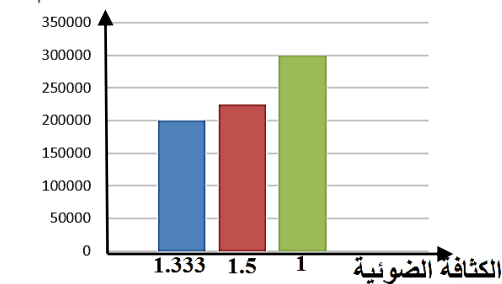
90°  60°  45°  30°

7- الشكل الذي يبين المسار الصحيح لشعاع ضوئي ساقط على المرآة المقعرة:

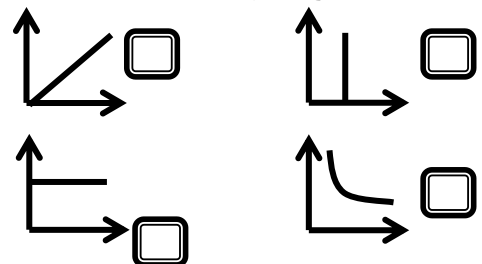


8- الرسم البياني المقابل يبين نوع العلاقة بين سرعة الضوء والكثافة الضوئية،

سرعة الضوء كم/ث



الشكل الصحيح الذي يعبر عنها هو:



السؤال الثاني:- اكتب كلمة (صحيحة) أمام العبارات الصحيحة و كلمة (خطأ) أمام العبارات الخاطئة:- (1×8)

1- الجزيء هو أصغر وحدة من المادة، يمكن أن يتواجد في حالة انفراد، ويحتفظ بخواص المادة. (.....)

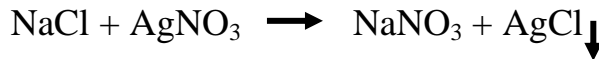
2- الماء الملوث غير صالح للشرب ويصيب الإنسان بالميكروبات والطفيليات. (.....)

3- في جزيء الهيدروجين، ترتبط ذرة الهيدروجين ( 1 H ) مع ذرة هيدروجين ( 1 H ) برابطة أيونية. (.....)

(.....)

(.....)

4- المعادلة التالية تعبر عن تكون راسب من كلوريد الفضة



(.....)



5- إذا سقطت أشعة متوازية على المرآة المقابلة فإنها تنعكس متفرقة. (.....)

6- في التلسكوب الكاسر يكون البعد البؤري للعدستان

الشيئين أصغر من البعد البؤري للعدسة العينية. (.....)



(.....)

(.....)

7- في الشكل المقابل العامل المسبب للتعرية هو الأمواج. (.....)



(.....)

8- تقوم الدودة في الشكل المقابل بتجوية بيولوجية للتربة. (.....)

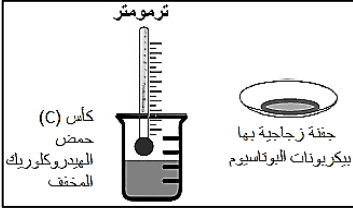
14

WWW.KweduFiles.Com

السؤال الثالث:- أختار العبارة المناسبة من المجموعة (ب) و اكتب رقمها أمام العبارة المناسبة لها من المجموعة (أ):-

الرقم	المجموعة ( أ )	المجموعة ( ب )
(....)	- يتسع المدار الأول في الذرة لـ	1- (18) إلكترون
(....)	- يتسع المدار الثاني في الذرة لـ	2- (8) إلكترونات
(....)	- الشكل الذي يعبر عن المسار الصحيح للشمع الضوئي في الشكل المقابل هو	3- (2) إلكترون
(....)	- الشكل الذي يعبر عن المسار الصحيح للشمع الضوئي في الشكل المقابل هو	4
(....)	- الشكل الذي يعبر عن المسار الصحيح للشمع الضوئي في الشكل المقابل هو	5
(....)	- عدسة تعالج عيب النظر المقابل	6
(....)	- عدسة تعالج عيب النظر المقابل	7
(....)	- عدسة تعالج عيب النظر المقابل	8-9-10

## الأسئلة الموضوعية

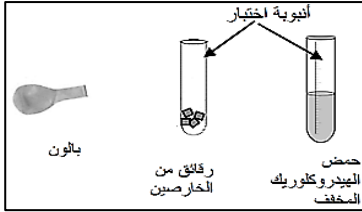


السؤال الأول:- علل لما يأتي تعليلاً علمياً صحيحاً:- (1×3)

1- تنخفض درجة حرارة الترمومتر عند إضافة محتويات الجفنة إلى الكأس (C)

2- تتم تعبئة ماء الشرب من الآبار العذبة لاستخدامها من دون الحاجة لتقيتها.

3- يمكن رؤية الأشياء غير المضيئة ذاتياً كالحائط.



السؤال الثاني:- ماذا يحدث في الحالات التالية:- (1×3)

1- عند وضع البالون على فوهة أنبوب الاختبار الأول بعد إضافة مكونات الأنبوب الثاني إليه.





2- للصخر المقابل بسبب التفاوت في درجات الحرارة بين الليل والنهار والفصول المختلفة.

3- للتربة المقابلة عندما تتعرض لرياح قوية.



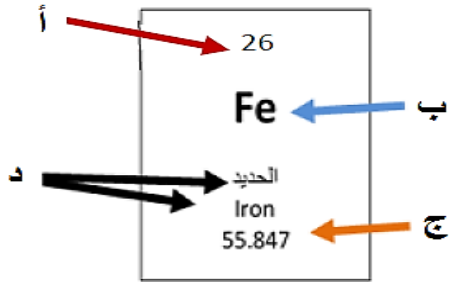
السؤال الثالث:- قارن بين كلاً مما يلي حسب ما هو موضح في الجدول التالي:- (2/1×4)

		وجه المقارنة
.....	.....	نوع المادة
.....	.....	حركة الجزيئات

السؤال الرابع:- أي مما يلي لا ينتمي للمجموعة مع ذكر السبب:- (2/1×2)  
أ- ( أنهار - ينابيع - آبار - محيطات )

- 1- الذي لا ينتمي للمجموعة هو: .....
- 2- السبب: .....

السؤال الخامس:- ادرس الشكل المقابل ثم أجب عن المطلوب:- (2/1×4)



- 1- الحرف (أ) يشير إلى .....
- 2- الحرف (ب) يشير إلى .....
- 3- الحرف (ج) يشير إلى .....
- 4- الحرف (د) يشير إلى .....

السؤال السادس:- ادرس الجدول المقابل ثم أكمله بما هو مناسب علمياً:- (2/1×4)

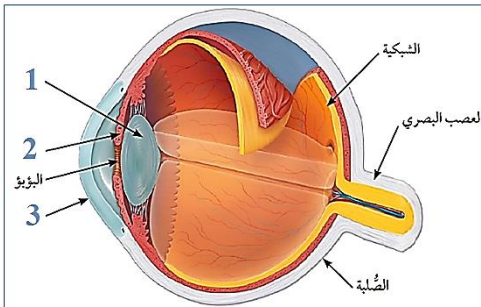
عدد مستويات الطاقة	عدد الكتلونات المستوى الخارجي	رقم الدورة	التوزيع الالكتروني	رمز العنصر
.....	.....	.....	.....	16 S

- نشارة خشب  
(A)
- قطع خشب صغيرة  
(B)
- شجرة  
(D)

السؤال السابع:- ادرس الأشكال التالية ثم أجب عن المطلوب:- (2/1×2)

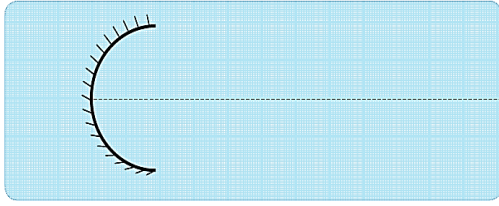
- 1- الشكل الذي يحترق أسرع هو: .....
- 2- فسر إجابتك: .....

السؤال الثامن:- الشكل المقابل يبين تركيب العين، ادرسه جيداً ثم أجب عن المطلوب:- (2/1×2)



- 1- الجزء الذي يتحكم بحجم البؤبؤ هو الرقم .....
- ويسمى .....

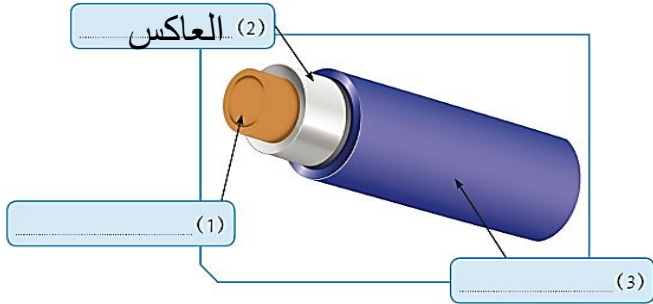
السؤال التاسع:- الشكل المقابل يبين مرآة مقعرة ، ادرسه جيداً ثم أجب عن المطلوب:- (2/1×4)



- 1- ارسم الصورة المتكونة في المرآة إذا كان الجسم في مركز التكور ( C ).
- 2- أكمل الجدول التالي بما هو مناسب:

مكان تكوّن الصورة	صفات الصورة	موقع الجسم
.....	.....	.....

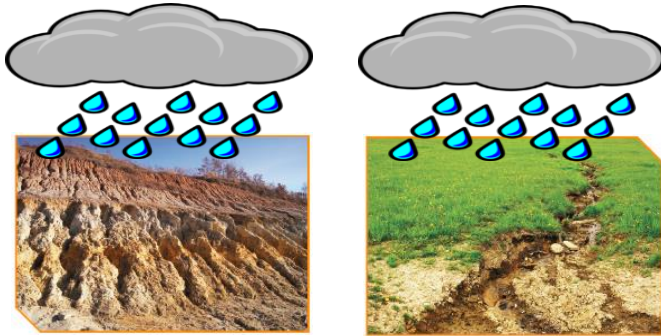
السؤال العاشر:- ادرس الليف البصري المقابل ثم أجب عن المطلوب:(2/1×4)



- 1- أكمل المسميات على الرسم.
- 2- الجزء الأعلى كثافة ضوئية هو الرقم ( 1 أم 2 ):
- 3- السبب: .....

WWW.KweduFiles.Com

السؤال الحادي عشر:- ادرس الأشكال المقابلة جيداً ثم أجب عن المطلوب:- (2/1×2)



- 1- المنطقة التي تتعرض إلى تعرية أقل هي الرقم (.....)
- 2- السبب: .....

5

مع دعائنا لكم بالنجاح والتفوق