



وزارة التربية

امتحان نهاية الفترة الدراسية الأولى

العام الدراسي : ٢٠٢٣ / ٢٠٢٤ م

الإدارة العامة لمنطقة حولي التعليمية

مقرر / دولة الكويت والعالم الإسلامي

الزمن : ساعة و ٤٥ دقيقة

التوجيه الفني للاجتماعيات

للسف الثامن

عدد الصفحات : (٥)

نموذج إجابة

السؤال الأول : موضوعي ويتكون من (أ ، ب) :

(١٠ درجات لكل نقطة درجة واحدة)

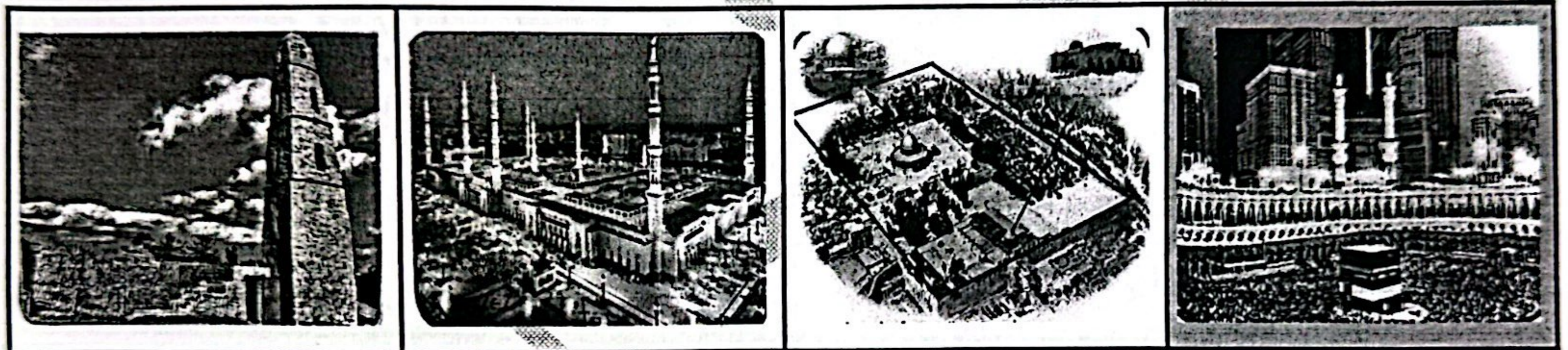
(أ) ظلل الخيار الصحيح من بين الخيارات التي تلي كل عبارة :

(٥ درجات لكل نقطة درجة)

١- منصب إداري في الدولة الإسلامية استُحدث في عهد الخليفة عمر بن الخطاب رضي الله عنه : ص ٢٥

القاضي	الوالي	المحتسب	الوزير
--------	--------	---------	--------

٢- مسجد رفع سيدنا إبراهيم وإبنيه إسماعيل عليهم السلام قواعده لتمثله الصورة : ص ٣٢



٣- كتاب ألفه العالم أبو بكر الرازي : ص ٤٠

الحيوان	الجبر والمقابلة	الحاوي في الطب	نزهة المشتاق
---------	-----------------	----------------	--------------

٤- مدينة أنشأ فيها ديوان الماء : ص ٢٧

بخارى	مراغة	دومة الجندل	مرو
-------	-------	-------------	-----

٥- عالم مسلم يرجع له الفضل في اكتشاف الأوروبين للأمريكتين : ص ٤٢

البكري	الخوارزمي	الكندي	الإدريسي
--------	-----------	--------	----------

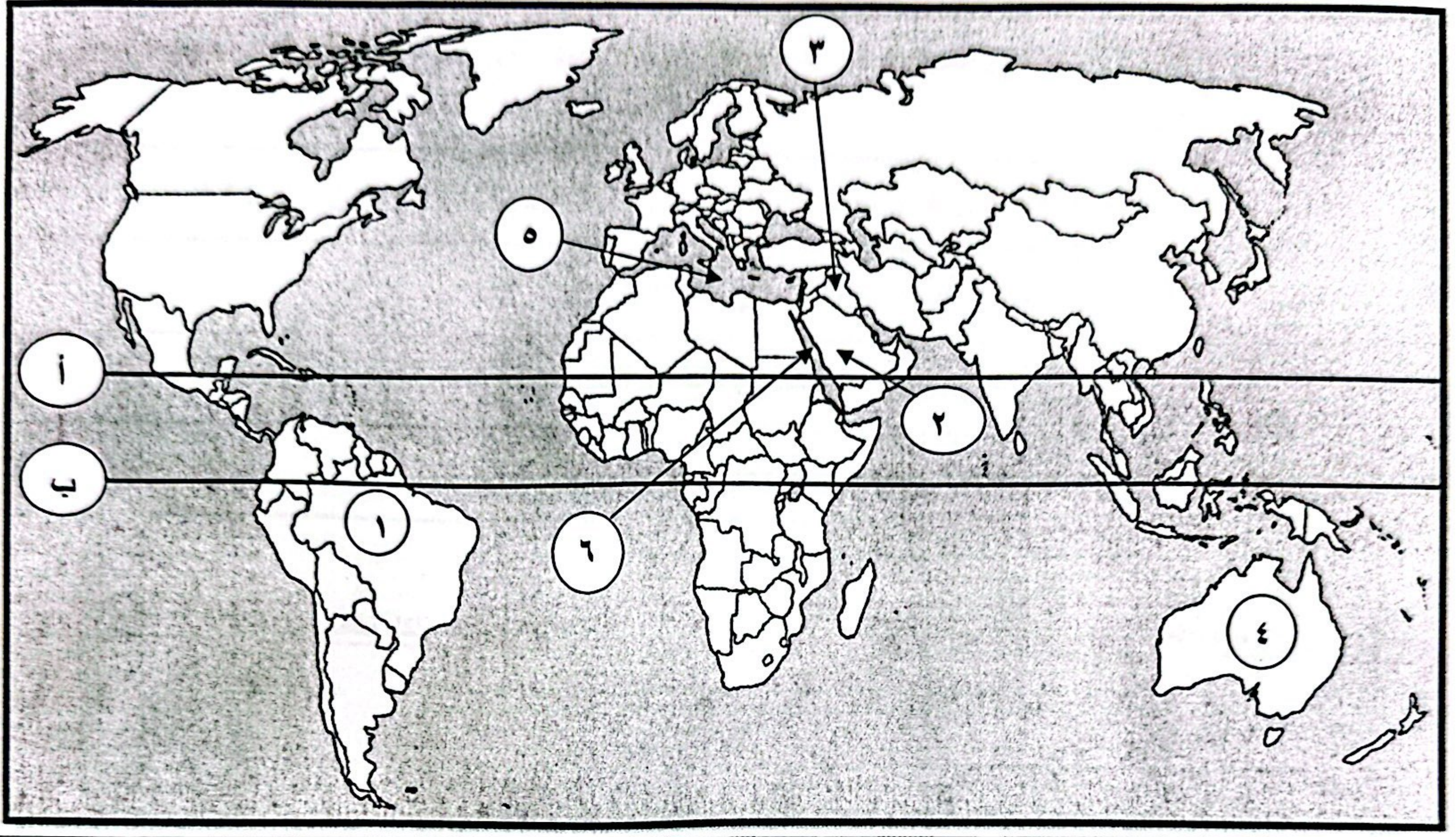
(ب) صنف التضاريس التالية كما هو مطلوب في الجدول الذي يليها :

(٥ درجات لكل نقطة درجة)

(الأناضول - دجلة والفرات - الحجاز - النيل - أطلس)

جبال / ص ٥٤	هضاب / ص ٥٦	سهول فيضيه (نهريّة) ص ٥٩
الحجاز	الأناضول	دجلة والفرات
أطلس		النيل

السؤال الثاني : موضوعي ويتكون من (أ ، ب) :
(أ) أمامك خريطة العالم السياسية - أكتب الرقم الدال على العبارات التي تليها : (٥ درجات لكل نقطة درجة)
(١٠ درجات لكل نقطة درجة واحدة)



- مدينة قامت فيها الدولة الإسلامية على يد سيدنا محمد ﷺ يمثلها على الخريطة الرقم (٢) . ص ١٧

- قارة تقع فيها جمهورية سورينام الإسلامية يمثلها على الخريطة الرقم (١) . ص ٥١

- خط الاستواء يمثل على الخريطة الحرف (ب) . ص ٦٣

- بيت الحكمة أحد المراكز العلمية في الحضارة الإسلامية يقع في مدينة يمثلها على الخريطة الرقم (٣) . ص ٣٨

- البحر الأحمر يمثل على الخريطة الرقم (٦) . ص ٥٦ / ٧٤

(ب) أكمل العبارات التالية بما يناسبها :
(٥ درجات لكل نقطة درجة)

١- داعية كويتي برز في مجال العمل الخيري والإنساني اسمه عبدالرحمن السميطة . / ص ٢٤

٢- قصر بناه الخليفة هشام بن عبدالملك في سوريا اسمه الرصافة . / ص ٣٥

٣- إقليم مناخي يضم دول شبة الجزيرة العربية يسمى الصحراوي . / ص ٦٤

٤- محاصيل تُزرع من أجل التصدير تسمى الغلات النقدية . / ص ٧٣

٥- أولى دول العالم الإسلامي في إنتاج اليورانيوم حسب إحصاء عام ٢٠١٤م دولة كازاخستان . / ص ٧٠

السؤال الثالث : موضوعي ويتكون من (أ ، ب) :
(أ) أكتب المفاهيم أو المصطلحات الدالة على العبارات التالية :
(١٠ درجات لكل نقطة درجة واحدة)
(٥ درجات لكل نقطة درجة)

م	المفاهيم	العبارات
١	الحضارة	كل ما يطرأ على المجتمع من تقدم وتطور ورقي سواء في الجانب المادي أو الجانب الروحي . ص ١٨
٢	القصور	مقر الحاكم والمكان الذي يضم المؤسسات الإدارية كالوزارة والدواوين . ص ٣٤
٣	الوادي	حوض أو منخفض طبيعي على سطح الأرض . ص ٥٣
٤	الإقليم المناخي	مساحة من الأرض تتصف بعناصر مناخية متشابهة . ص ٦٥
٥	الجوت	نبات ينمو في المناطق الاستوائية والموسمية . ص ٧٣

(ب) أكمل المخططات السهمية التالية :
(٥ درجات لكل نقطة درجة)



(١٥ درجة لكل نقطة درجة واحدة)

السؤال الرابع : مقالتي ويتكون من (أ ، ب ، ج) :

(٤ درجات لكل نقطة درجة)

(أ) فرّق بين كل مما يلي :

الجزية / ص ٢٩	الزكاة / ص ٢٨
- مبلغ مالي يدفعه الرجال غير المسلمين من (أهل الذمة) ممن هم قادرين على حمل السلاح نظير حماية الدولة لهم .	- ركن من أركان الإسلام يخرجها المسلمون الأغنياء للمستحقين من الفقراء ، وسميت الزكاة لما فيها من تزكية للنفس وتطهيرها وتجب الزكاة على الأموال النقدية التي حال عليها الحول بواقع ٢,٥% كما تجب على الثروات الأخرى كالإبل والمواشي والتجارة .
الطقس / ص ٦٤	المناخ / ص ٦٤
- حالة الجو في مكان لمدة قصيرة تتراوح بين يوم أو عدة أيام ، من حيث درجة الحرارة والرطوبة والأمطار والضغط الجوي .	- حالة الجو خلال فترة زمنية طويلة من حيث (عناصره) وهي درجة الحرارة ، الرطوبة ، الأمطار ، الضغط الجوي .

(٦ درجات لكل نقطة درجة)

(ب) عدد كل مما يلي :

- ١- أسس الحضارة الإسلامية . ص ٢٠ (يكتفى بنقطتين)
- الدين الإسلامي - اللغة العربية - الحضارات الأخرى
- ٢- مراكز إشعاع الحضارة الإسلامية إلى أوروبا . ص ٤١ (يكتفى بنقطتين)
- بلاد الأندلس - جزيرة صقلية - بلاد الشام
- ٣- المصادر الطبيعية لإنتاج الأسماك في العالم الإسلامي . ص ٧٤
- المحيطات والبحار - المياه العذبة

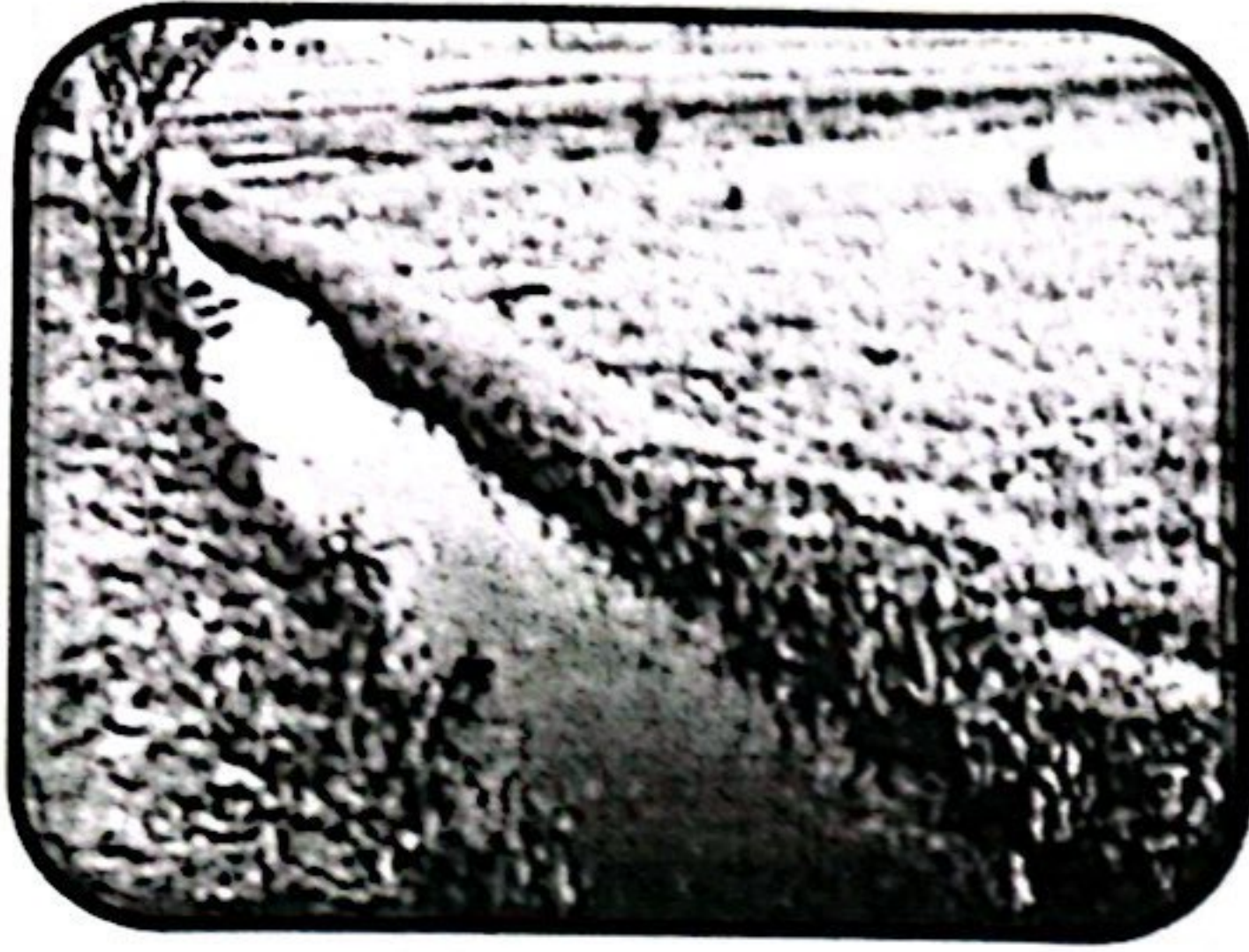
(٥ درجات لكل نقطة درجة)

(ج) علل لكل مما يلي :

- ١- ازدهار العلم وظهور العلماء في العالم الإسلامي . ص ٣٧ (يكتفى بنقطتين)
- تشجيع العلماء ورعاية وتمويل القيادات السياسية لهم من خلفاء وملوك وسلطين وأمراء .
- التنافس العلمي بين الدول الإسلامية . - الرخاء الاقتصادي
- حركة التعريب (الترجمة) للكتب القديمة اليونانية والهندية والفارسية وغيرها .
- ٢- تنوع المناخ في العالم الإسلامي . ص ٦٣ (يكتفى بنقطتين)
- امتداد دول العالم الإسلامي على مساحة شاسعة . - الموقع بالنسبة لدوائر العرض .
- الإطلالة على عدة مسطحات مائية في معظم أجزائه .
- التنوع في التضاريس من جبال وهضاب وسهول ووديان .
- ٣- لقيت التجارة تشجيعاً كبيراً في الحضارة الإسلامية . ص ٢٨ (يكتفى بنقطه)
- دورها الكبير في التبادل التجاري مع المناطق المجاورة .
- امتلاك العالم الإسلامي موقع استراتيجي من خطوط تجارية برية وبحرية .

(١٥ درجة لكل نقطة درجة واحدة)

(٤ درجات لكل نقطة درجة)



السؤال الخامس : مقالتي ويتكون من (أ ، ب ، ج) :

(أ) لاحظ الصورة المقابلة ثم أجب عن الأسئلة التي تليها :

١- أكتب تعليقاَ مناسباً للصورة المقابلة . ص ٢٦ (يكتفى بنقطة)

- حفر الترعرع .

٢- علل - إهتمام الحضارة الإسلامية بالزراعة . ص ٢٦ (يكتفى بنقطة)

- ينبع من الإيمان حيث دعى الله تعالى إلى السعي في الأرض وزراعتها والأكل مما رزقهم الله منها .

٣- عدد جهود المسلمين في الزراعة . ص ٢٦ (يكتفى بنقطتين)

- شق القنوات المائية والترعرع . - إقامة السدود .

- تنظيم وسائل الري .

(٦ درجات لكل نقطة درجة)

(ب) قارن بين كل من :

وجه المقارنة	السهول / ص ٥٨	التلال / ص ٦٠ - ٦١
المفهوم	- أجزاء فسيحة من سطح الأرض تتميز باستوائها وقلة ارتفاعها .	- يشبه الجبل ولكن ارتفاعه يكون أقل من ١٠٠٠ متر .
أشهرها في دولة الكويت	- سهل برقان . - سهل الروضتين .	- تلال جال اللياح . - تل وارة . - تلال جال الزور . - كراع المرو .

(ج) اقرأ الفقرة التالية ثم أجب عما يليها من أسئلة : ص ٦٧ / ٦٩ (٥ درجات لكل نقطة درجة)

" النفط والغاز الطبيعي من أهم مصادر الطاقة في العالم ، حيث ينتج العالم الإسلامي من النفط الخام ٤١,٥ % والغاز الطبيعي ٣٦ % من إجمالي الإنتاج العالمي ، أضف إلى ذلك ما يمتلكه العالم الإسلامي من احتياطي النفط الخام والذي يبلغ ٥٨,٥ % من الاحتياطي العالمي حسب إحصاء ٢٠١٥ م "

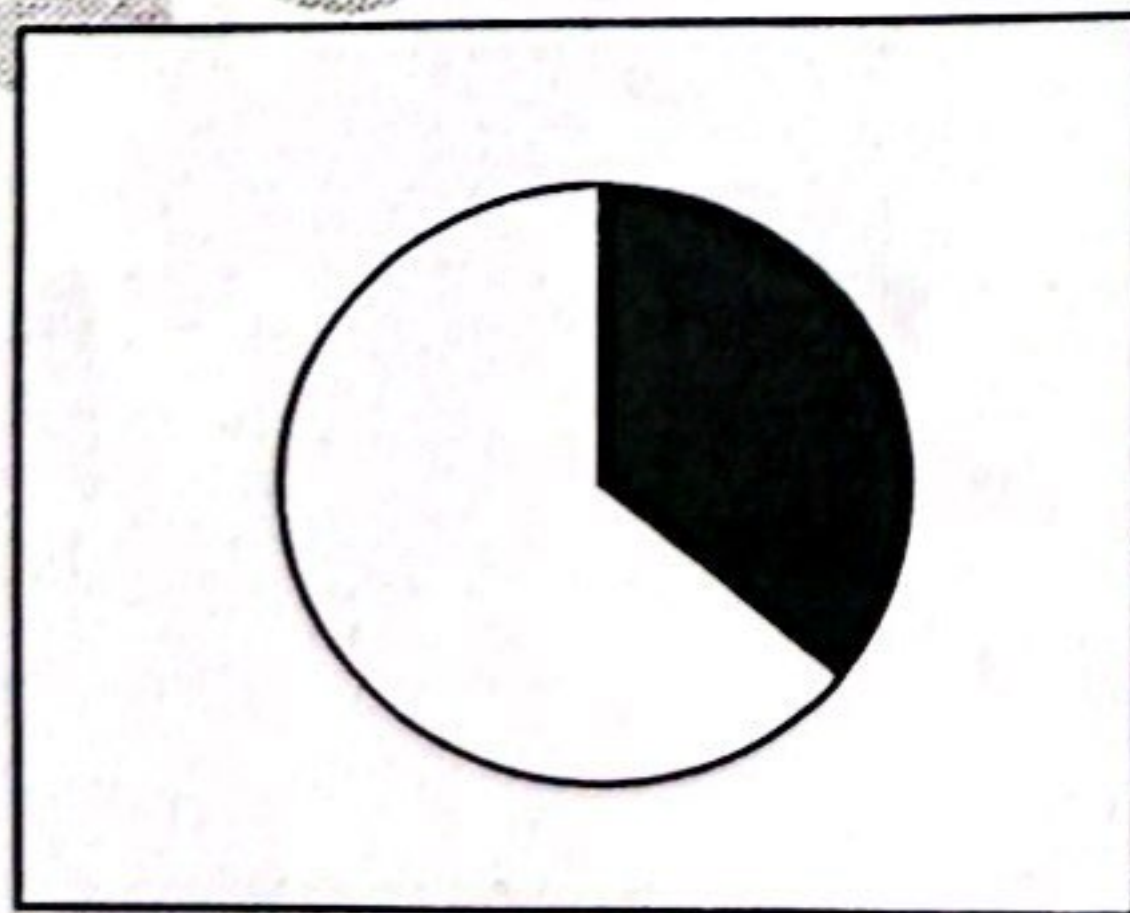
١- عرف ما تحته خط .

احتياطي النفط : كمية النفط المخزونة في باطن الأرض ولم تستخرج بعد . ص ٦٨ (درجة واحدة)

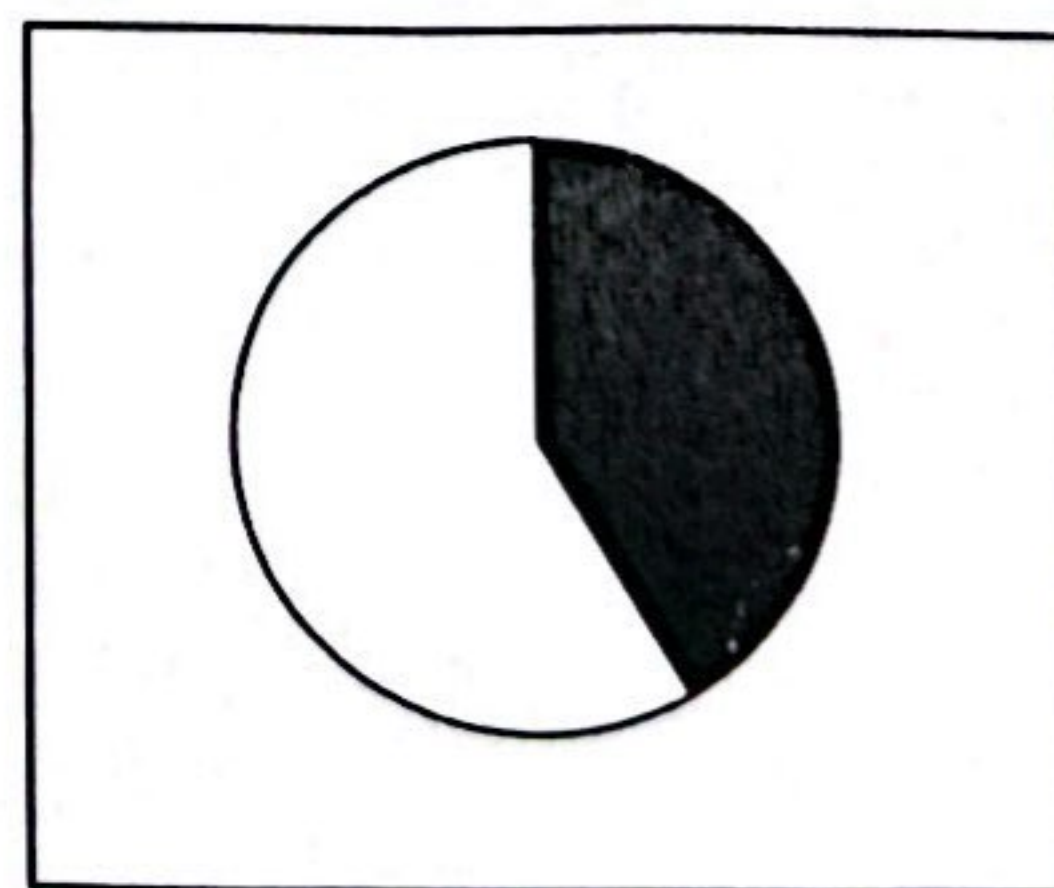
٢- استخرج من الفقرة السابقة حقيقتين مناسبتين .

- (ما يراه المصحح مناسباً) (درجتان)

٣- حول نسب إنتاج النفط الخام والغاز الطبيعي الواردة في الفقرة إلى دوائر بيانية . (درجتان)



إنتاج الغاز الطبيعي



إنتاج النفط الخام