

تم تحميل هذا الملف من موقع المناهج الكويتية



منطقة الفروانية التعليمية

الملف نموذج إجابة منطقة الفروانية التعليمية

موقع المناهج ← المناهج الكويتية ← الصف السابع ← علوم ← الفصل الثاني

روابط مواقع التواصل الاجتماعي بحسب الصف السابع



روابط مواد الصف السابع على تلغرام

[الرياضيات](#)

[اللغة الانجليزية](#)

[اللغة العربية](#)

[التربية الاسلامية](#)

المزيد من الملفات بحسب الصف السابع والمادة علوم في الفصل الثاني

انفوجرافيك النظام البيئي	1
كتاب الطالب 7	2
دليل المعلم 7	3
تلخيص الطفو	4
حل الوحدة الاولى	5

تم التحميل من شبكة باكويت التعليمية



Telegram:
ykuwait_net_home

موقع
المناهج الكويتية
almanahj.com/kw

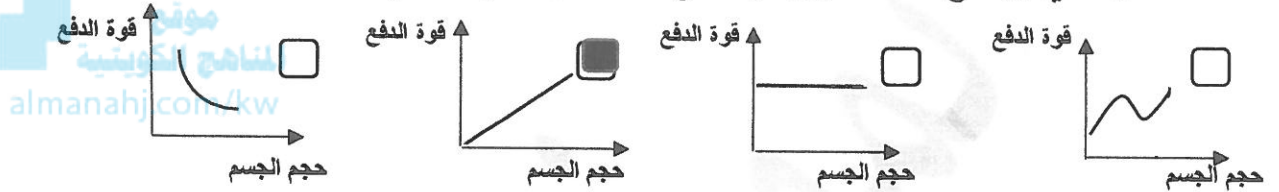


السؤال الأول : اختر الإجابة الصحيحة علميا لكل من العبارات التالية ، وضع علامة (✓) في المربع المقابل لها : (٨ = ١ × ٨ درجات)

١- أحد الكائنات الحية التالية تصنف من المستهلكات آكلات النباتات هو : ص ٢٦



٢- الشكل الذي يوضح العلاقة بين قوة دفع السائل وحجم الجسم المغمور فيه هو : ص ٨٦



٣- قوة دفع السائل على المكعب في الشكل المجاور يساوي: ص ٧٩



تم التحميل من شبكة ياكويت التعليمية



- ٦- ٢ نيوتن
- ٣ نيوتن
- ٥ نيوتن
- ٨ نيوتن

٤- جميعها مخالط عدا : ص ١٠٢

- ٦- سكر
- ماء ورمل
- ماء وملح
- هواء جوي

٥- الفلز السائل الوحيد عند درجة حرارة الغرفة ويستخدم في الترمومتر يكون رمزه : ص ١١٢

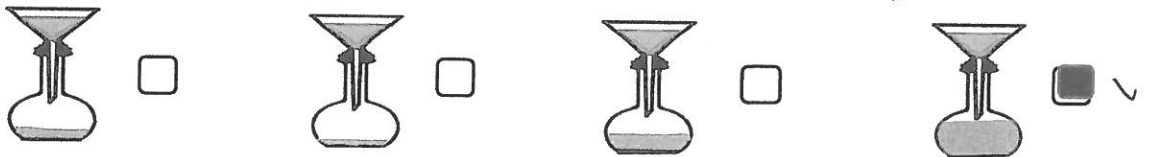
- C
- I
- He
- Hg



٦- أثناء التدريبات الرياضية المكثفة يتكون في العضلات كما في الشكل المجاور حمض:

- الهيدروكلوريك
- الأسكوربيك
- اللاكتيك
- الكبريتيك ص ١٢٢

٧- الشكل الذي يمثل التربة الرملية بعد سكب كميات متساوية من الماء هو: ص ١٤٧



٨- أحد المحاصيل التي تساعد على جعل التربة خصبة مرة أخرى : ص ١٥١

- الطماطم
- الجزر
- الفول السوداني
- الخيار

نموذج إجابة امتحان نهاية الفترة الدراسية الثانية في مجال العلوم للصف السابع للعام الدراسي ٢٠٢٣-٢٠٢٤م
السؤال الثاني (أ) : اكتب بين القوسين كلمة (صحيحة) للعبارة الصحيحة و كلمة (خطأ)

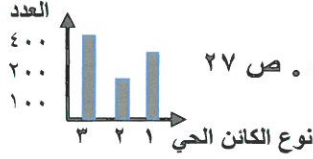
للعبارات غير الصحيحة في كل مما يلي: (٨ × ١ = ٨ درجات)

٨

(صحيحة)

١- آكلات النباتات تحصل على الطاقة مباشرة من النباتات . ص ٢٤

(خطأ)



٢- الكائنات المنتجة في الرسم البياني المجاور يمثلها رقم (٢) . ص ٢٧

٣- وزن الجسم الظاهري وهو مغمورًا في السائل أكبر من وزنه الحقيقي في الهواء . ص ٧٩ (خطأ)

(صحيحة)

٤- خط بليمسول هو خط يرسم على جانب السفينة ويمثل حد الأمان لها . ص ٨٨

(خطأ)

٥- نستخدم الرائحة لنميز بين الملح والسكر . ص ١٠٧

(صحيحة)

٦- ينتج الماء والملح عند تفاعل الحمض والقلوي . ص ١٢٥

(صحيحة)

٧- التربة تكون سميكة في السهول والمروج الخضراء . ص ١٤١

(صحيحة)



٨- الشكل المجاور يوضح السبب الرئيسي لتكوين التربة . ص ١٤٩

السؤال الثاني (ب) : اكتب الأسم أو المصطلح العلمي الدال على العبارات التالية :

(٤ × ١ = ٤ درجات)

(الموطن الطبيعي)

١- المكان الذي يعيش فيه الكائن الحي . ص ١٦

(قاعدة أرخميدس)

٢- إذا غمر جسم في سائل فإنه يلقى دفعاً من أسفل إلى أعلى يساوي وزن السائل المزاح بالجسم المغمور. ص ٨٣

(العنصر)

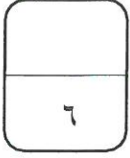
٣- أبسط صورة للمادة ولا يمكن تقسيمها إلى مادتين . ص ١٠١

(الديبال)

٤- مادة داكنة اللون تتكون عند تحلل بقايا الحيوانات والنباتات . ص ١٤٨

١٢

درجة السؤال الثاني



السؤال الثالث: في الجدول التالي اختر العبارة أو الشكل من المجموعة (ب) واكتب رقمها أمام ما يناسبها من عبارات المجموعة (أ): (٦ × ١ = ٦ درجات)

درجة السؤال الثالث

الرقم	المجموعة (أ)	المجموعة (ب)
(٢)	- الفواصة التي تكون قوة دفع السائل يساوي وزنها .	(١) ماء (٢) ماء (٣) هواء
(٣)	- الفواصة التي تكون قوة دفع السائل أكبر من وزنها . ص ٧٨	
(٦)	- طريقة فصل برادة الحديد عن الرمل .	٤- الترشيح ٥- التقطير ٦- المغناطيس
(٤)	- طريقة فصل الرمل والماء . ص ١٠٢	
(٩)	- يستخدم في صناعة المنظفات الصناعية وأسطح المعادن المراد طلاؤها .	٧- حمض الأسكوربيك . ٨- حمض الكبريتيك . ٩- حمض الهيدروكلوريك .
(٨)	- يستخدم في تركيب بطاريات السيارات وفي تكرير البترول والألياف الصناعية . ص ١٢٢	



السؤال الرابع (أ) : علل تعليلاً علمياً سليماً لكل مما يلي :
(٢ × ٦ = ٦ درجات)

درجة السؤال الرابع

١- تسبح السلحفاة بسرعة على عكس حركتها على اليابسة . ص ٧٨
بسبب قوة دفع السائل من أسفل إلى أعلى

٢- يستخدم الهيليوم في ملء المناظيد والبالونات . ص ١١٢
لأنه غاز خفيف

٣- أكسيد الكالسيوم يحول لون ورقة تباع الشمس إلى اللون الأزرق عند التفاعل . ص ١٢٢
لأن مادة أكسيد الكالسيوم مادة قلوية

السؤال الرابع (ب): صنف الكلمات حسب المطلوب في الجدول التالي: (١×٢ = ٢ درجة)

أشجار كثيفة - أشجارها صغيرة - يغطيها الثلج - أمطار غزيرة ص ١٩

٢

التندرا	الغابات المدارية المطيرة
أشجارها صغيرة - يغطيها الثلج	أشجار كثيفة - أمطار غزيرة

السؤال الرابع (ج): قارن بين كل مما يلي كما هو موضح في الجدول التالي: (٢×٢ = ٤ درجات)

٤

● جسم مصمت	∪ جسم مجوف	وجه المقارنة
يغوص	يطفو	عند وضعه في الماء (يطفو - يغوص) ص ٧٣
حجم الحبيبات صغير جداً	حجم الحبيبات كبير	وجه المقارنة
تربة طينية	تربة رملية	نوع التربة ص ١٥٠

تم التحميل من شبكة ياكويت التعليمية



Telegram: ykuwait_net_home

السؤال الخامس (أ): أي مما يلي لا ينتمي للمجموعة مع ذكر السبب. (٣×٢=٦)

١٢

درجة السؤال الخامس

١- من خلال دراستك لموضوع النظام البيئي ص ١٥
(هواء - ماء - نبات - يابسة)

- الذي لا ينتمي هو : نبات السبب: النبات من المكونات الحية في النظام البيئي

٢- من خلال دراستك لموضوع خواص العناصر والمركبات

(حجمها غير ثابت- حرة الحركة - شكلها ثابت - جزيئاتها متباعدة جداً) ص ١٠٦

٦

- الذي لا ينتمي : شكلها ثابت السبب: لأنها من خواص المادة الصلبة

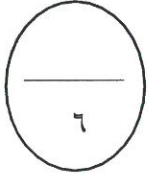
٣- من خلال دراستك لموضوع الأحماض والقلويات

(هيدروكسيد المغنيسيوم - الصابون السائل - أكسيد الكالسيوم - كبريتات الصوديوم) ص ١٢١

- الذي لا ينتمي : كبريتات الصوديوم السبب: لأنه ملح وليس قلوي أو لا يذوب في الماء

الحمراء

السؤال الخامس (ب): ادرس الرسم أو الشكل الموضح أمامك ثم اجب عن المطلوب: (٣×٢ = ٦ درجات)



(٣) زيت

كثافته 13 g/cm^3



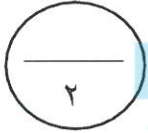
(٢) نفط

كثافته 0.68 g/cm^3



(١) ماء

كثافته 1 g/cm^3

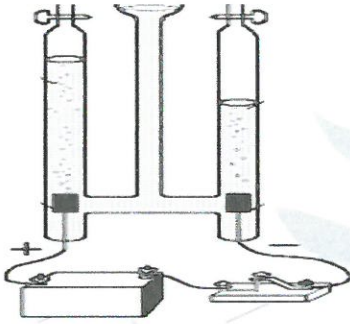


المنهج الكويتية
almanahj.com/kw

١- يطفو مكعب الألمنيوم الذي تبلغ كثافته (2.7 g/cm^3) عند وضعه في الكأس رقم ٣. ص ٨٧

- السبب: يطفو الجسم على سطح السائل إذا كانت كثافته أقل من كثافة السائل.

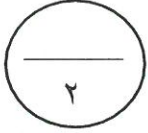
(٢) (١)



٢- الشكل المجاور يوضح تجربة تحليل الماء بواسطة الكهرباء. ص ١٠٠

- عند تقريب شظية مشتعلة إلى فوهة الأنبوبة (١) يحدث صوت فرقعة دليل على أنه غاز: الهيدروجين.....

- عند تقريب شظية مشتعلة إلى فوهة الأنبوبة (٢) نلاحظ أزيد الاشتعال دليل على أنه غاز: الأكسجين.....



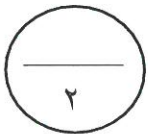
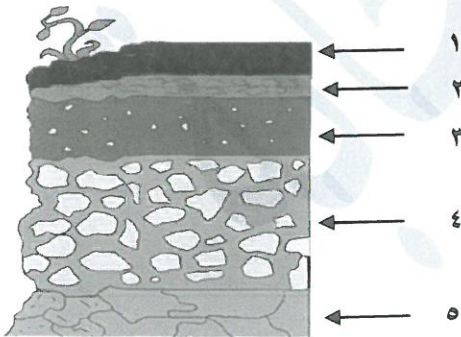
٣- الشكل المجاور لنطاقات التربة. ص ١٤٢

- الجزء الذي يمثل الفتات الأم هو رقم ٤.....

- النطاق الذي يزود النباتات بالمواد اللازمة لنموها نمواً سليماً

هو رقم ١.....

تم التحميل من شبكة ياكويت التعليمية



،،، انتهت الأسئلة ،،،



Telegram:
ykuwait_net_home