

تم تحميل هذا الملف من موقع المناهج الكويتية



التوجيه الفني العام للعلوم

الملف إجابة بنك أسئلة التوجيه الفني للوحدة الأولى

[موقع المناهج](#) ← [المناهج الكويتية](#) ← [الصف السابع](#) ← [علوم](#) ← [الفصل الأول](#)

روابط مواقع التواصل الاجتماعي بحسب الصف السابع



روابط مواد الصف السابع على تلغرام

[الرياضيات](#)

[اللغة الانجليزية](#)

[اللغة العربية](#)

[التربية الاسلامية](#)

المزيد من الملفات بحسب الصف السابع والمادة علوم في الفصل الأول

كتاب الطالب في مادة العلوم لعام 2018	1
تلخيص وحدة المغذيات	2
تلخيص مهم للكورس اول في مادة العلوم	3
اوراق عمل مهمة في مادة العلوم	4
اوراق عمل ممتازة في مادة العلوم لعام	5

معلم

إجابة بنك أسئلة العلوم الصف السابع - المادة والطاقة الوحدة التعليمية الأولى : الكهرباء

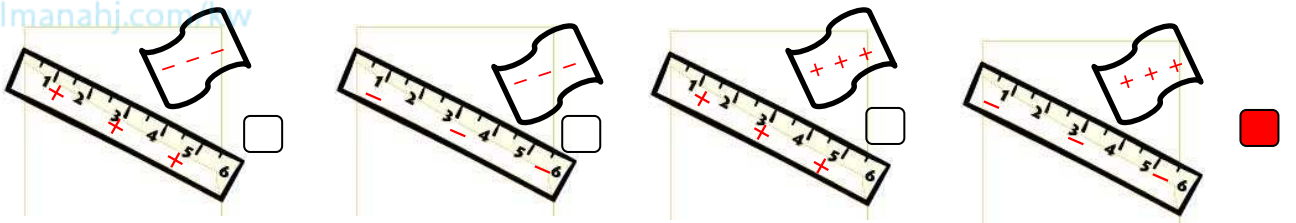
السؤال الأول: اختر الإجابة الصحيحة علمياً لكل من العبارات التالية و ضع علامة (√) في المربع المقابل لها :

1- إحد المواد التالية تسمح بانتقال الشحنات الكهربائية خلالها : ص 17

الصوف الزجاج البلاستيك الحديد



2- الشكل الذي يوضح ناتج ذلك المسطرة البلاستيكية بقطعة من الصوف هو : ص 17

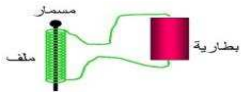


3- مصدر الطاقة لدفع الإلكترونات خلال الدائرة الكهربائية : ص 24

سلك التوصيل المفتاح الكهربائي العمود الجاف المصباح الكهربائي

4- احد المواد التالية تعتبر من المواد الموصلة للشحنات الكهربائية : ص 17

مسطرة بلاستيك بالون مطاطي مشط بلاستيك مسطرة معدنية



5- الجهاز الموضح في الشكل المقابل يحول الطاقة من: ص 30

كهربائية إلى مغناطيسية كيميائية إلى كهربائية كهربائية إلى كيميائية مغناطيسية إلى كيميائية

6- في العمود الكهربائي الجاف تتحول الطاقة الكيميائية إلى طاقة : ص 30

كهربائية حرارية نووية حركية

7- في محطات توليد الكهرباء تحول المولدات الطاقة الحركية إلى طاقة : ص 32

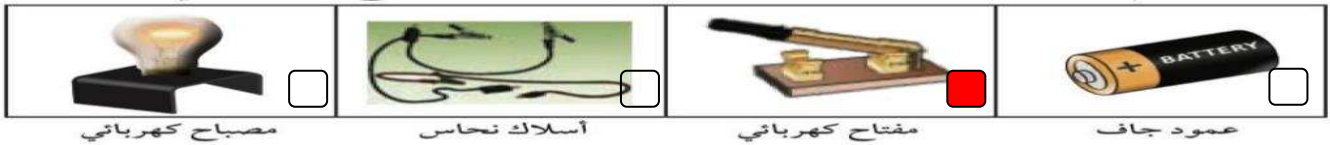
وضع كامنة نووية كيميائية كهربائية

مقعد

8- عنفات الرياح مولدات ضخمة يمكنها توليد الكهرباء من طاقة : ص 32

الشمس الماء الوقود الأحفوري الرياح

9- أداة تستخدم في فتح و غلق الدائرة الكهربائية : ص 24



السؤال الثاني : أكتب كلمة (صحيحة) للعبارة الصحيحة و كلمة (خطأ) للعبارة غير الصحيحة فيما يلي

صحيحة	يمكن شحن الاجسام بطريقتة الدلك ص 16	-1
خطأ	عملية الدلك بين الأجسام العازلة المختلفة تولد شحنات كهربائية متشابهة ص 19	-2
صحيحة	الكشاف الكهربائي جهاز يستخدم للكشف عن وجود شحنة كهربائية على الجسم ص 18	-3
صحيحة	في طريقة التوصيل على التوالي تنطفئ جميع المصابيح عند تلف أحد المصابيح ص 25	-4
خطأ	توصل الدارات الكهربائية في المنازل بطريقة التوصيل على التوالي ص 25	-5
خطأ	المولد الكهربائي جهاز يحول الطاقة الحركية الى طاقة وضع كامنة ص 32	-6
صحيحة	يمكن زيادة قوة جذب المغناطيس الكهربائي المؤقت بزيادة عدد الأعمدة الجافة ص 30	-7
خطأ	الشحنات الكهربائية نوع واحد فقط ص 19	-8
صحيحة	يتم توصيل الدارات الكهربائية في المنازل بطريقة التوصيل على التوازي ص 25	-9
خطأ	تستطيع الالكترونات أن تتحرك داخل سلك دون الحاجة الى مصدر طاقة حتى يدفعها ص 24	-10
صحيحة	تعتبر الكهرباء صورة من صور الطاقة ص 30	-11
صحيحة	الكهرباء الساكنة هي الشحنات المتراكمة على الجسم نتيجة الاحتكاك او الدلك ص 16	-12

معلم

السؤال الثالث : علل لما يأتي تعليلا علميا دقيقا :

1- نسمع صوت فرقة خفيفة عند خلع بعض أنواع الملابس الصوفية . ص 15

بسبب الكهرباء الساكنة وانتقال الكترونات من الملابس الصوفية الى الجسم

2- يتم توصيل الدارات الكهربائية في المنازل بطريقة التوصيل على التوازي. ص 25

لان للتيار الكهربائي عدة مسارات - عند تلف أحد المصابيح لا يتأثر الباقي - عند اضافة مصباح لا تتغير اضاءة باقي المصابيح

موقع
المناهج الكويتية
almanahj.com/kw

3_ انجذاب قصاصات الورق للمسطرة البلاستيكية بعد دلها بقطعة من الصوف. ص 16

بسبب الكهرباء الساكنة او-بسبب الشحنات الكهربائية المتراكمة على الجسم نتيجة ذلك

4-الشعور بصدمة كهربائية عند السير على السجادة ثم لمس مقبض الباب. ص 15

بسبب تفريغ الشحنات الكهربائية المتراكمة على الجسم نتيجة الاحتكاك

5-حدوث ظاهرة البرق ص 20

بسبب التفريغ الكهربائي الساكن بين السحب المشحونة

6-حدوث ظاهرة الصاعقة . ص 20

بسبب التفريغ الكهربائي الساكن بين السحب المشحونة وجسم مرتفع عن سطح الأرض

7-يفضل استخدام مصابيح LED في المنازل. ص 33

لأنها أكثر توفيراً للطاقة

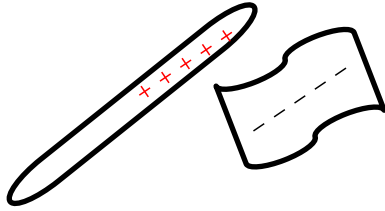
السؤال الرابع : أختَر العبارة المناسبة أو الشكل من المجموعة (ب) و ضع رقمها أمام العبارة

المناسبة لها من المجموعة (أ) :

الرقم	المجموعة (أ)	المجموعة (ب)
(3)	- جهاز يحول الطاقة الكهربائية الى طاقة صوتية ص 30	 <p>1 3</p>
(1)	- جهاز يحول الطاقة الكيميائية الى طاقة كهربائية ص 30	 <p>2</p>
(5)	-المصباح الأكثر توفيراً للطاقة. ص 33	 <p>4</p>
(6)	-المصباح الأقل توفيراً للطاقة. ص 33	 <p>6 5</p>
(8)	-تحويل الطاقة الكهربائية الى طاقة مغناطيسية أو العكس. ص 30	<p>7-المغناطيس الكهربائي. 8-الطاقة الكهرومغناطيسية. 9-الاعمدة الكهروكيميائية .</p>
(7)	-لف سلك حول مسمار حديد وتوصيل طرفيه بعمود جاف ص 30	

معلم

السؤال الخامس : أدرس التجارب التالية جيداً ثم أجب عما يلي :

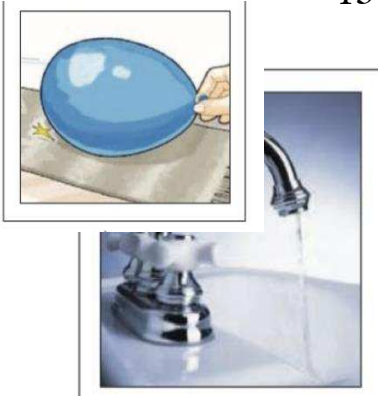


أ - ارسم نوع الشحنات الكهربائية المتكونة على الساق الزجاجية

بعد ذلكها بقطعة من الحرير ص 17

موقع
المناهج الكويتية
almanahj.com/kw

ب- ماذا يحدث عند تقريب بالون تم ذلكه بقطعه صوف من تيار ماء . ص 15

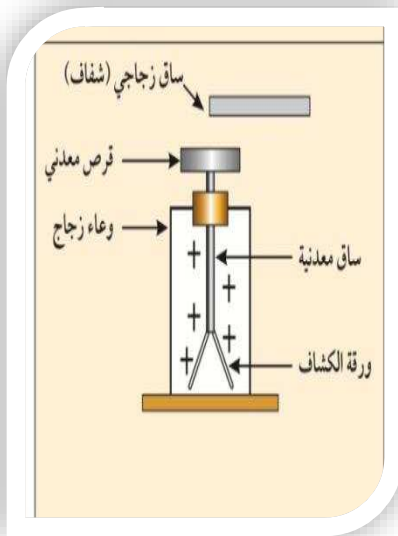


ينجذب خيط الماء الرفيع الى البالون المشحون

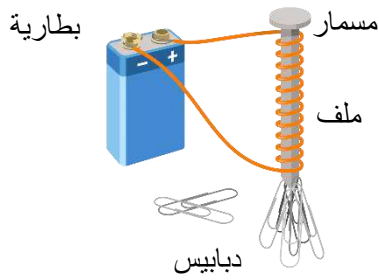
ج - الجهاز الموجود بالشكل المقابل يسمى **الكشاف الكهربائي**

ص 18

- يستخدم الجهاز في **الكشف عن الشحنات الكهربائية ونوعها**



معلم



د- تم لف سلك حول مسمار من الحديد ص 30

وتوصيل طرفي السلك بقطبي العمود الجاف

- اسم الاداة التي نحصل عليها **المغناطيس الكهربائي**

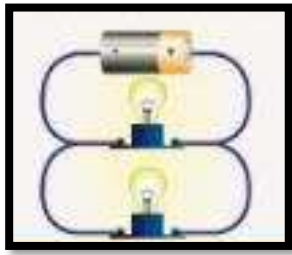
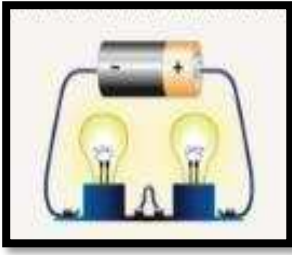
- الاداة تحول **الطاقة الكهربائية** الى **الطاقة المغناطيسية**

- ماذا يحدث عند فصل طرف السلك من العمود الجاف ؟

تسقط الدبابيس المنجذبة للمسمار - لا يجذب المسمار الدبابيس



السؤال السادس : (أ) قارن بين كل مما يلي:

وجه المقارنة	الدائرة الكهربائية المفتوحة	الدائرة الكهربائية المغلقة
مرور التيار الكهربائي	لا يمر التيار	يمر التيار ص 23
المقارنة		
نوع دارة التوصيل	التوازي	التوالي ص 25
اثر انقطاع التيار عن أحد المصابيح	لا تتأثر إضاءة باقي المصابيح	تطفئ باقي المصابيح

معتاد

(ب): قارن بين كل مما يلي:

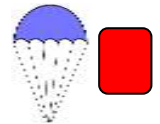
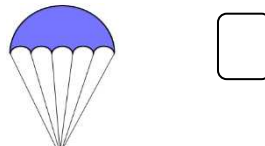
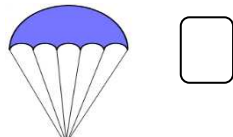
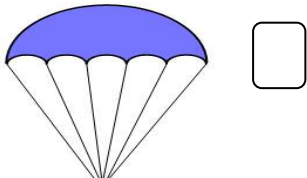
وجه المقارنة	ساق الزجاج	قطعه حرير
الشحنات المكتسبة بعد الدلك	موجب	سالِب ص 16
وجه المقارنة	ساق الأيونيت	قطعة صوف
الشحنات المكتسبة بعد الدلك	سالِب	موجب ص 17
وجه المقارنة	البرق	الصاعقة
سبب الحدوث ص 20	تفريغ كهربائي بين أجزاء السحب المختلفة في السماء	تفريغ كهربائي بين السحب وجسم مرتفع عن سطح الأرض

مقتمل

إجابة بنك أسئلة العلوم الصف السابع - المادة والطاقة الوحدة التعليمية الثانية : الهواء

السؤال الأول: اختر الإجابة الصحيحة علمياً لكل من العبارات التالية و ضع علامة (√) في المربع المقابل لها :

- 1- خروج فقاعات من القنينة دليل على ان الهواء الجوي له : ص 43
- كتلة وزن حجم (يشغل حيز) كثافة
- 2- احد الغازات التالية يعكس ماء الجير : ص 46
- الأكسجين ثاني أكسيد الكربون النيتروجين الهيدروجين
- 3- يعبأ الأكسجين في اسطوانات من أجل الاستخدامات التالية ما عدا: ص 54
- الغوص تحت الماء لحام المعادن ملئ البالونات عمليات التنفس في المستشفيات
- 4- نسبة غاز الاكسجين في الهواء الجوي تساوي: ص 53
- 21% 78% 5% 1%
- 5- إحدى المواد التالية لا تستخدم في صناعة مطافئ الحريق: ص 61
- الماء الرغوة ثاني أكسيد الكربون الأكسجين
- 6-جهاز يستخدم في محطة الأرصاد الجوية لمعرفة التغيرات في الضغط الجوي : ص 71
- الأميتر الفولتميتر الباروميتر الالكتروسكوب
- 7-تستخدم مطفأة الماء لإطفاء حرائق : ص 61
- الاحشاب الزيوت الدهانات الخلاط الكهربائي
- 8- المظلات التالية تحمل نفس الوزن، المظلة التي ستستغرق زمناً أقل في السقوط هي: ص 56



معلم

السؤال الثاني: اكتب كلمة (صحيحة) للعبارة الصحيحة وكلمة (خطأ) للعبارة غير الصحيحة فيما يلي:

خطأ	غاز ثاني أكسيد الكربون يساعد على الاشتعال. ص 48	-1
خطأ	الحياة ممكنة بدون وجود غاز الأوكسجين. ص 54	-2
خطأ	نسبة الأوكسجين في الهواء الجوي متغيرة. ص 53	-3
صحيحة	الهواء خليط من غازات مختلفة يمتد من سطح الأرض حتى نهاية الغلاف الجوي. ص 44	-4
خطأ	الهواء يؤثر على أجسامنا من الأعلى فقط. ص 44	-5
صحيحة	الهواء يحيط بنا من جميع الاتجاهات. ص 44	-6
صحيحة	الأوكسجين ضروري لاحتراق الوقود والحصول على الطاقة. ص 54	-7
خطأ	لا يستخدم الأوكسجين في عمليات التنفس في المستشفيات. ص 54	-8
خطأ	العوامل المؤثرة في مقاومة الهواء على سقوط الأجسام مساحة السطح فقط. ص 57	-9
خطأ	الرسم في الشكل المقابل يوضح العلاقة بين الحجم والضغط ص 69	-10
صحيحة	يزداد حجم الهواء عند ارتفاع درجة حرارته ص 69	-11
صحيحة	البارومتر جهاز يستخدم لقياس الضغط الجوي. ص 71	-12
صحيحة	تختلف المطفأة باختلاف نوع المادة المحترقة. ص 61	-13
خطأ	من الإسعافات الأولية في حالة الحريق نزع الملابس الملتصقة بالحرق بقوة. ص 61	-14

معتاد

السؤال الثالث (أ) : في الجدول التالي اختر العبارة أو الشكل من المجموعة (ب) واكتب رقمها أمام ما يناسبها من عبارات المجموعة (أ):

الرقم	المجموعة (أ)	المجموعة (ب)
(2)	غاز من مكونات الهواء الجوي نسبة وجوده 21% ص 53	1- النيتروجين
(1)	غاز من مكونات الهواء الجوي يصعب رصده	2- الأكسجين 3- ثاني أكسيد الكربون
(6)	الطبقة الممتدة من سطح الأرض حتى نهاية الغلاف الجوي ص 44	4- الضغط الجوي
(4)	وزن عمود الهواء المؤثر عموديا علي وحدة المساحات من السطح ص 65	5- الكثافة 6- الهواء
(8)	-يرمز لوحدة الضغط الهيكنتو باسكال. ص 72	7- Pa
(7)	-يرمز لوحدة الضغط الباسكال .	8- HPa 9- MPa

السؤال الثالث (ب) : قارن بين كل مما يلي:

وجه المقارنة	الأكسجين	ثاني اكسيد الكربون
تأثيره على الشمعة المشتعلة (تنطفئ - تستمر في الاشتعال)	تستمر في الاشتعال	تنطفئ ص 47
تأثيره على ماء الجير الرائق (يعكر - لايعكر)	لا يعكر	يعكر ص 46

معلم

السؤال الرابع : علل لما يأتي تعليلا علميا سليما :-

1- نقص نسبة الأكسجين في الهواء الجوي له أضرار كثيرة ص 53
يسبب الاختناقات للبشر وموتهم

2- زيادة نسبة الأكسجين في الهواء الجوي له أضرار كثيرة. ص 53
احتمالات نشوب الحرائق كبيرة

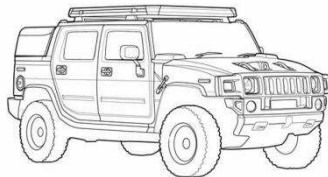
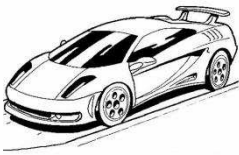


3- وجود جهاز البارومتر في محطة الأرصاد الجوية. ص 71
لمعرفة التغيرات في ضغط الهواء الجوي

4- تصنع الطائرات الحربية بشكل انسيابي (مغزلي) ص 57
حتى نقل من مقاومة الهواء عليها وتصبح أكثر سرعة

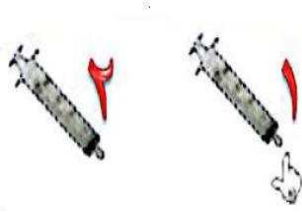
السؤال الخامس (أ) : أجب عن الأسئلة التالية :

- 1- أراد محمد المشاركة في سباق للعب السيارات واحترار في اختيار نوع السيارة الأسرع لإنهاء السباق:
- برأيك ما السيارة التي ستنتهي السباق في أقل وقت ممكن ؟
- ضلل اختيارك ثم أذكر السبب من ضوء دراستك لمقاومة الهواء . ص 57



السبب : ... حتى نقل من مقاومة الهواء عليها وتصبح أكثر سرعة

مقتملا



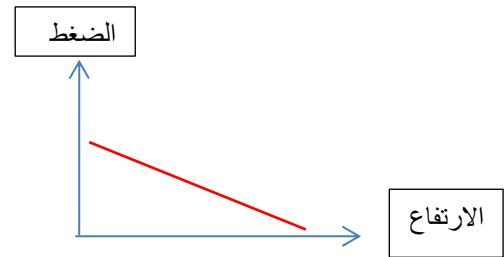
2- الشكل المقابل يبين محقنان بلاستيكيان عند الدفع عليهما يكون الدفع أسهل على المحقن رقم (2...) ص 63

السبب..... للهواء ضغط من داخل المحقنة إلى خارجها ...

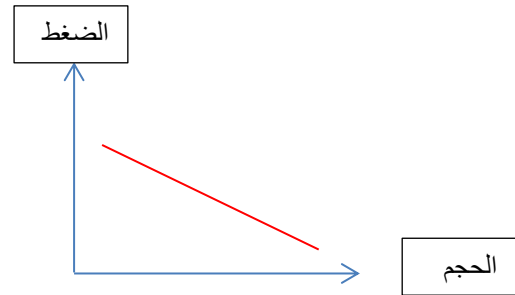
السؤال الخامس (ب) : ارسم العلاقات الرياضية المطلوبة :

موقع
المناهج الكويتية
almanahj.com/kw

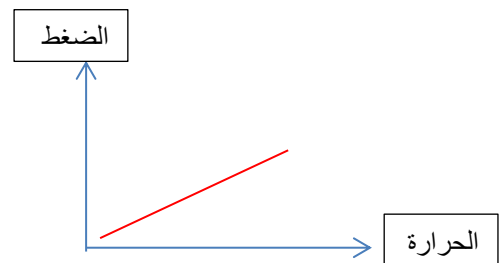
1- ضغط الهواء والارتفاع ص 71



2- ضغط الهواء والحجم ص 69

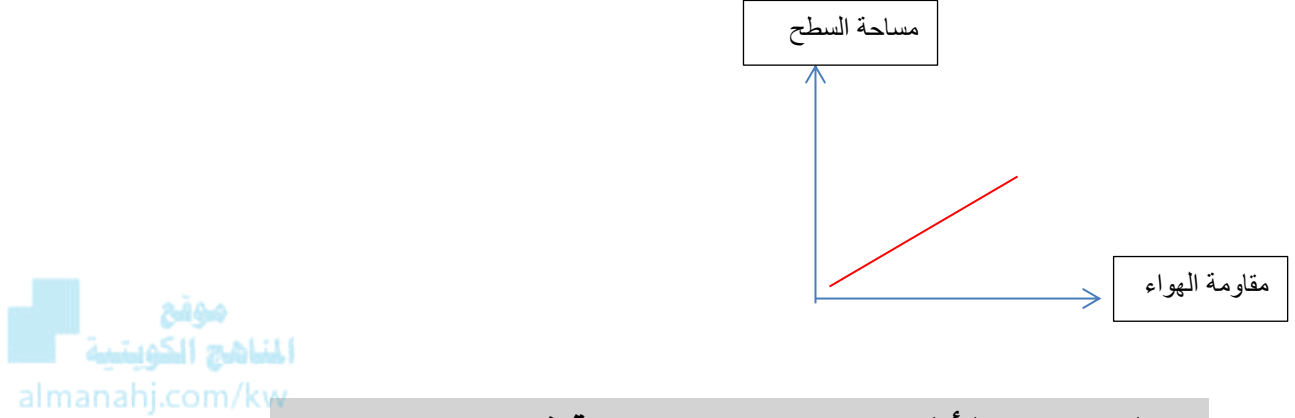


3- ضغط الهواء والحرارة ص 69



معلم

4- مقاومة الهواء و مساحة السطح ص 57



السؤال السادس (أ) : ادرس الرسومات التالية ثم اجب عن التالي:-

1- عند سحب ضاغط الحقنة البلاستيكية إلى المنتصف ثم دفعه للأمام

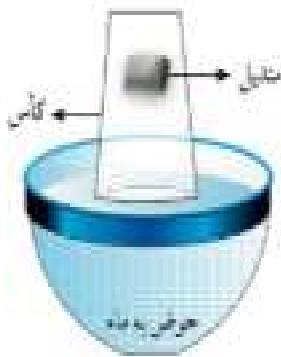


ص 63

الملاحظة : لم يخرج الهواء و يشعر الاصبع بالانسحاب للداخل

الاستنتاج : للهواء ضغط

2- عند وضع منديل في قاع كأس ثم غمره في الماء بشكل عمودي

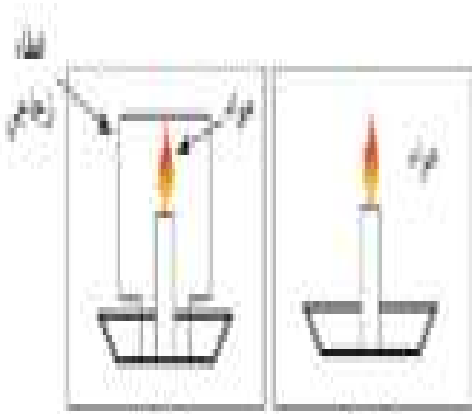


وإخراجه سريعا ثم استخراج المنديل . ص 43

الملاحظة : لا يبطل المنديل

الاستنتاج : الهواء يشغل حيزا

معلم



3- عند إشعال شمعتين كما بالشكل الذي إمامك . ص 47

- الشمعة التي تستمر بالاشتعال رقم (1)

السبب : التعرض للهواء باستمرار و توفر الأكسجين

موقع رقم (2)
المنهج الكويتي
almanahj.com/kw



- تخيل نفسك مكان الشمعة رقم (2) ماذا سيحدث ؟ ص 47

الأختناق و من ثم الموت



4- عند اشعال كيس الشاي الفارغ كما في الشكل ص 67

الملاحظة : يندفع الكيس لاعلى

معلم

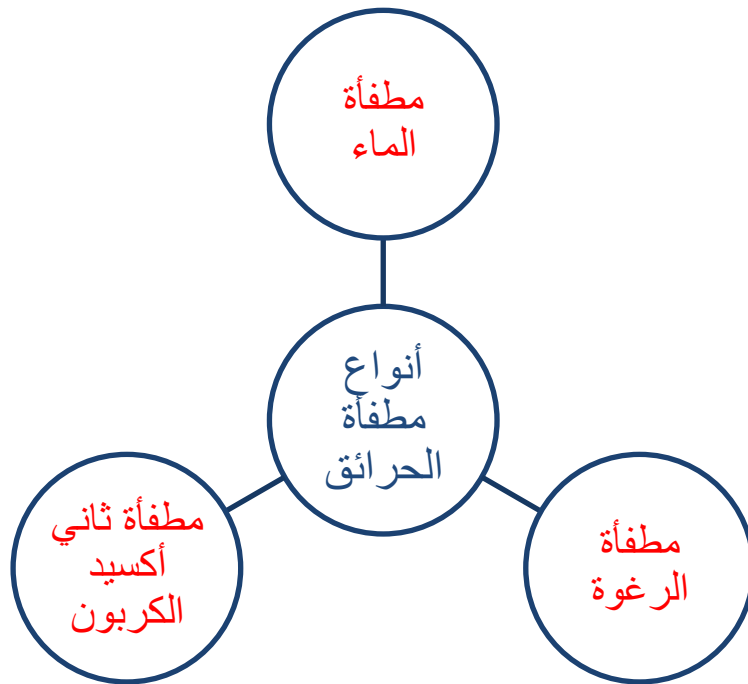
السؤال السادس (ب) : عدد العوامل المؤثرة في مقاومة الهواء علي سقوط جسم

ص 57

1- مساحة السطح

2- الشكل

السؤال السادس (ج) : أكمل المخطط التالي بما يناسبه علميا: ص 61



معلم

السؤال السادس (د) : ماذا يحدث في الحالات التالية :

1-ارتفاع نسبة غاز الاكسجين في الهواء الجوي . ص 53

تصبح احتمالات نشوب الحرائق في كل مكان و لا نستطيع السيطرة عليها

2- ثقب قنينة مملوءة بالماء . ص 43

لا يخرج الماء من الثقب



3- تسخين الهواء الجوي ص 69

يزداد حجمه

4-استخدام غاز الأكسجين في مطفأة الحرائق ص 54

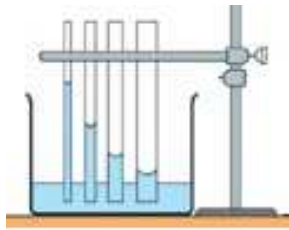
يتسبب في زيادة الاشتعال

معلم

إجابة بنك أسئلة العلوم الصف السابع - علوم الحياة الوحدة التعليمية الأولى : البناء الضوئي

السؤال الأول: اختر الإجابة الصحيحة علمياً لكل من العبارات التالية و ضع علامة (√) في المربع المقابل لها :

- 1- مادة تساعد على امتصاص ضوء الشمس في الورقة : ص 87
- الأكسجين ثاني أكسيد الكربون النيتروجين الكلوروفيل
- 2- النبات ينتج غاز: ص 89
- الأوزون الهيدروجين الأكسجين ثاني أكسيد الكربون
- 3- عملية خروج الماء الزائد عن حاجة النبات تسمى : ص 98
- النتح الانتشار الامتصاص الانصهار
- 4- عند وضع اليود على ورقة نبات تظهر بقع زرقاء مما يدل على وجود : ص 86
- نشا ماء كلوروفيل اكسجين
- 5 تركيب في البلاستيدة الخضراء يتم فيها امتصاص الطاقة الضوئية وتحويلها إلى طاقة كيميائية : ص 89
- الثايلاكويدات الستروما الغشاء الداخلي الغشاء الخارجي



6- العلاقة بين قطر الأنبوبة الشعرية وارتفاع الماء يمثلها الرسم البياني : ص 93



- 7-تخزن الطاقة في النبات على هيئة غذاء يسمى : ص 89
- دهون بروتين فيتامينات نشا
- 8- التربة التي تحتوي على العناصر الغذائية بصورة متوازنة وكافية للإنتاج الأمثل لمحصول معين: ص 103
- تربة فقيرة تربة خصبة تربة مالحة تربة رملية

السؤال الثاني : أكتب كلمة (صحيحة) للعبارة الصحيحة وكلمة (خطأ) للعبارة غير الصحيحة فيما يلي:

يلي:

صحيحة	عملية البناء الضوئي أساس الحياة على سطح الأرض. ص 84	-1
صحيحة	لون النبات اخضر لاحتوائه على صبغة الكلوروفيل. ص 87	-2
خطأ	يستخدم النبات غاز الأوكسجين للقيام بعملية البناء الضوئي ص 87	-3
صحيحة	توجد الصبغة الخضراء في النبات في البلاستيدات الخضراء . ص 87	-4
خطأ	التفاعلات الضوئية لا تحتاج إلى ضوء . ص 89	-5
خطأ	ينتج من التفاعلات اللاضوئية الأوكسجين. ص 89	-6
صحيحة	تتم التفاعلات الضوئية في الثايلاكويدات . ص 89	-7
خطأ	اللحاء ينقل الماء والأملاح في الساق . ص 95	-8
صحيحة	أنابيب الخشب دقيقة جدا لتساعد على ارتفاع الماء إلى أعلى في الساق . ص 95	-9
خطأ	النبات لا يخرج الماء الزائد عن حاجته . ص 98	-10
صحيحة	تكثر الثغور في الطبقة السفلية لبشرة ورقة النبات ص 98	-11
خطأ	توجد الثغور على السطح العلوي للورقة أكثر من السطح السفلي لها ص 98	-12
خطأ	أكثر العوامل التي تزيد عملية النتح هي الرطوبة ص 98	-13
خطأ	تتحول الطاقة الكيميائية إلى ضوئية في الورقة . ص 87	-14
خطأ	يحتوي النبات على حزم وعائية متخصصة لنقل الماء يطلق عليها أوعية اللحاء. ص 95	-15
خطأ	العلاقة بين قطر الأنبوبة الشعرية وارتفاع الماء في الساق علاقة طردية. ص 93	-16

معتاد

السؤال الثالث : في الجدول التالي اختر العبارة أو الشكل من المجموعة (ب) واكتب رقمها أمام

ما يناسبها من عبارات المجموعة (أ) :

الرقم	المجموعة (أ)	المجموعة (ب)
(1)	- تركيب يتم فيه نقل الماء والأملاح . ص 95	-1 
(2)	- تركيب تتم فيه عملية النتح . ص 98	-2 
(2)	- تتم فيها التفاعلات الضوئية. ص 89	-1- الستروما .
(1)	- تتم فيها التفاعلات اللاضوئية.	-2- الثايلاكويدات .
(3)	- أسمدة تستخدم لزيادة خصوبة التربة وتتكون من مخلفات الحيوانات والنباتات. ص 103	-3- الجرانا .
(3)	- أسمدة طبيعية تستخدم لزيادة خصوبة التربة وتحسينها وتتكون من بقايا الطعام أو المخلفات الزراعية.	-1- أسمدة كيميائية .
		-2- أسمدة عضوية .
		-3- النفايات العضوية .

معتاد

الرقم	المجموعة (أ)	المجموعة (ب)
(2)	- نسيج ميت يطلق عليه أوعية ينقل الماء والمعادن من الجذور إلى الساق. ص 95	1- نسيج عمادي
(3)	- نسيج حي يتكون من أنابيب تنقل السكر والمغذيات التي يصنعها النبات	2- نسيج الخشب 3- نسيج اللحاء
(6)	- غاز مكون رئيسي للقيام بعملية البناء الضوئي. ص 87	4- السكر 5- الماء. 6- ثاني أكسيد الكربون
(5)	- مركب مكون رئيسي للقيام بعملية البناء الضوئي.	

السؤال الرابع : قارن بين كل مما يلي:

وجه المقارنة	أوعية الخشب ص 95	أوعية اللحاء
المواد التي تنقلها	الماء والاملاح	السكر والمغذيات
نوع النسيج (حي اميت)	ميت	حي
وجه المقارنة	التفاعلات الضوئية ص 89	التفاعلات اللاضوئية
الحاجة للضوء	تحتاج للضوء	لا تحتاج للضوء

معلم

السؤال الخامس : علل تعليلاً علمياً دقيقاً لكل مما يلي :



- 1- لون النبات اخضر . ص 87
- لاحتوائه على صبغة خضراء
- 2- احتواء النبات على حزم وعائية. ص 95
- لنقل الماء والأملاح والمغذيات في النبات
- 3- يحرص الناس على زيادة المزروعات من حولهم . ص 88
- لزيادة نسبة الاكسجين في الهواء
- 4- أنابيب الخشب تكون أنابيب دقيقة ذات قطر صغير. ص 95
- حاجة النبات لقوى تحرك الماء خلالها ضد الجاذبية الأرضية للأعلى - ليرتفع الماء لأعلي
- 5- وجود الكلوروفيل في ورقة النبات . ص 87
- لامتصاص الطاقة الضوئية

السؤال السادس : ماذا يحدث في الحالات التالية :

- 1- إذا لم يتوفر للنبات غاز ثاني أكسيد الكربون . ص 87
- لا تقوم بعملية البناء الضوئي
- 2- عند وضع ورقة نبات في ماء ساخن لمدة دقيقة ثم وضعها في كحول لمدة دقيقة تقريبا . ص 88
- يصبح لون الورقة ابيض.
- 3- تغطية أوراق النبات وحجبها عن الشمس ص 87
- لا تقوم بعملية البناء الضوئي
- 4- وضع قطرات من اليود على ورقة نبات حي ص 86
تظهر بقع زرقاء

معلم

السؤال السابع : أي مما يلي لا ينتمي للمجموعة مع ذكر السبب :

1- ضوء الشمس	2- غاز ثاني اكسيد الكربون	3- النيتروجين	4- الكلوروفيل
--------------	---------------------------	---------------	---------------

الذي لا ينتمي : **النيتروجين** ص 87

السبب : **لأنه ليس من مكونات عملية البناء الضوئي**



1- الغشاء الداخلي	2- الجذور	3- الستروما	4- الثايلاكويدات
-------------------	-----------	-------------	------------------

الذي لا ينتمي : **الجذور** ص 89

السبب : **لأنها ليست من تركيب البلاستيدة الخضراء**

السؤال الثامن : أدرس الأشكال التالية ثم أجب عن الأسئلة التي تليها :

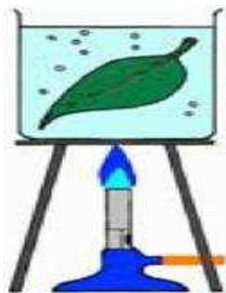
1- أجريت التجربة في المختبر اجب عن المطلوب: ص 87



عند وضع اليود على الجزء المغطى من الورقة :

الملاحظة : **لا تتكون بقع زرقاء اللون على الورقة**

2- الشكل المقابل يبين وضع ورقة نبات في ماء مغلي: ص 88

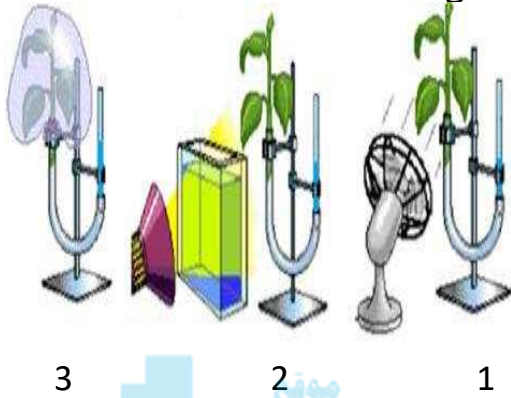


ماذا يحدث لورقة النبات عند وضعها في ماء مغلي؟

تتكون فقاعات غازية على سطح الورقة.

معلم

3- اجريت التجربة بالشكل المقابل في المختبر اجب عن المطلوب: ص 97

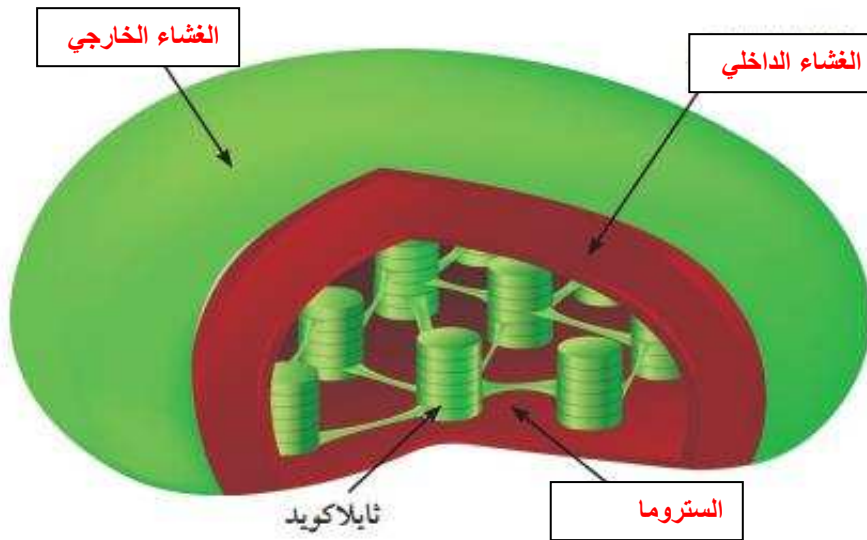


- العامل الذي يعبر عن الرياح رقم (1)
- العامل الذي يعبر عن الضوء رقم (2)
- العامل الذي يعبر عن الرطوبة رقم (3)

3 موقف
المناهج الكويتية
almanahj.com/kw

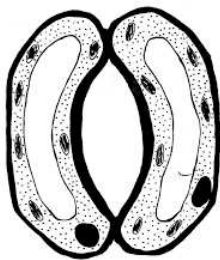
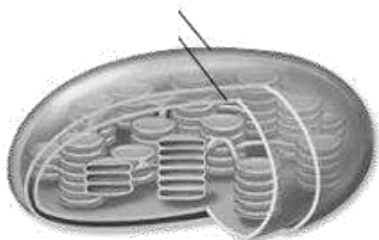
1- أكمل البيانات على الرسم التالي: ص 89

الغشاء الداخلي - الغشاء الخارجي - الستروما



2- الشكل المقابل يمثل: ص 89

البلاستيدة الخضراء



3- الشكل المقابل يمثل: الثغور ص 98

- يكثُر على سطح ورقة النبات من الأسفل

معتاد

السؤال التاسع : أجب عن الأسئلة التالية :

1- استخدم الكلمات التالية لتكون معادلة البناء الضوئي: ص 89

(ماء - سكر - أكسجين - ثاني أكسيد الكربون)

ضوء الشمس

سكر + مونغ أكسجين
المناهج الكويتية
almanahj.com/kw

← ثاني أكسيد الكربون + ماء

كلوروفيل

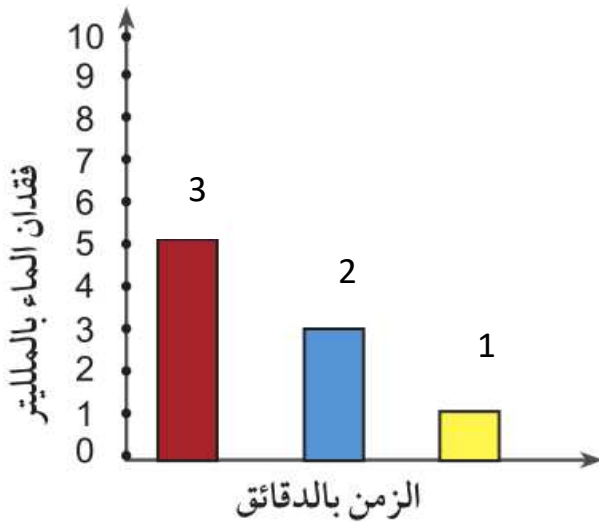
2- رتب العوامل التي تؤثر على عملية النتج تنازلي علما أن

يمثل الرقم (1) الرطوبة ص 97

يمثل الرقم (2) الضوء

يمثل الرقم (3) الرياح

الترتيب : (3) , (2) , (1)



معلم

إجابة بنك أسئلة العلوم الصف السابع - علوم الحياة الوحدة التعليمية الثانية : المغذيات

السؤال الأول: اختر الإجابة الصحيحة علمياً لكل من العبارات التالية و ضع علامة (√) في المربع المقابل لها :

- 1- من اهم مواد البناء في الجسم : ص 118
- الكربوهيدرات الدهون البروتين الفيتامينات
- 2- مصدر رئيسي للطاقة المخزنة في الغذاء: ص 118
- الدهون البروتين الفيتامينات الكربوهيدرات
- 3- تدخل في بناء المخ وتركيب النخاعين : ص 118
- الدهون البروتينات الفيتامينات
- 5- من المغذيات العضوية التي تنظم نمو الخلايا والأنسجة: ص 118
- الماء الأملاح المعدنية النشا الفيتامينات
- 6- من البروتينات الكاملة: ص 119
- لحبوب الجافه الثمار الفاصوليا الحليب
- 7- من البروتينات الغير كامله : ص 119
- البيض السمك الفول اللحم
- 8- في اختبار كشف المغذيات عند ظهور اللون البنفسجي المزرق يدل على وجود : ص 115
- الدهون الماء الكربوهيدرات البروتينات
- 9- مغذيات تعتبر المصدر الرئيسي للطاقة التي يستهلكها الانسان هي: ص 118
- الدهون الماء الكربوهيدرات البروتينات
- 10- مغذيات تصنف انها غير عضويه : ص 116
- البروتينات الكربوهيدرات الدهون الماء
- 11- يمكن الحصول على الدهون المشبعة: ص 120
- النباتات الحيوانات النشويات الفيتامينات
- 12- من انتاجات الدهون غير المشبعة : ص 120
- زيت السلمون الحليب صفار البيض زيت دوار الشمس
- 13- قسمت الأطعمة التي تتناولها الى مجموعات عددها : ص 113
- 6 4 5 7

مقعد

السؤال الثاني: اكتب كلمة (صحيحه) للعبارة الصحيحة وكلمه خطأ للعبارة غير الصحيحة فيما يلي

خطأ	تصنف الأملاح المعدنية ضمن المغذيات العضوية ص 116	-1
صحيحة	البيض يعد مصدرا جيدا للبروتينات الكاملة ص 119	-2
صحيحة	الفيتامينات تساعد على مقاومه الامراض ص 126	-3
صحيحة	بطاقه المغذيات تساعدنا في معرفه السعرات الحرارية للمنتج الغذائي ص 131	-4
صحيحة	يحتاج الجسم الى المغذيات المختلفة ص 116	-5
صحيحة	دراستك للعلوم تساعدك على اتخاذ القرارات السليمة في اختيار قائمه طعامك ص 118	-6
خطأ	الفيتامينات مركبات لا عضويه تنظم عمل الخلايا والأنسجة ص 118	-7
صحيحة	الوجبات السريعة تحتوي على نسب عالية من الدهون ص 120	-8
صحيحة	الزبدة من الدهون المشبعة ص 120	-9
خطأ	الكربوهيدرات مغذيات عضويه مكونه من الكربون والهيدروجين والنترجين ص 121	-10
صحيحة	البطاطس تحمل نسبه عالية من الالياف ص 121	-11
صحيحة	السبب الرئيسي لانسداد الشرايين هو تناول الأطعمة المصنعة من الدهون المشبعة ص 123	-12
خطأ	الغذاء يفيد في بناء ونمو الجسم فقط ص 122	-13
صحيحة	الدهون من المغذيات المهمة للجسم ص 118	-14
صحيحة	تنشط البكتريا والفطريات عند توفر الحرارة المناسبة والرطوبة ص 135	=15
صحيحة	حفظ الطعام يعني المحافظة على الاطعمة من الفساد ص 137	-16
صحيحة	تناول المغذيات بشكل صحيح يعزز الصحة العامة الخاصة بك ص 112	-17

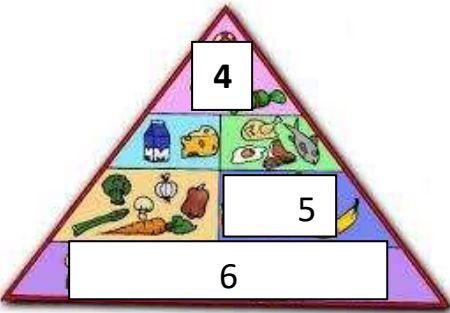
صحيحة	تناول المعديات يقلل من خطر الاصابة بأمراض مزمنة مثل السرطان وامراض القلب ص 112	-18
صحيحة	زيادة مرات التبول وفقدان الوزن وتغيم الرؤية من اعراض مرض السكر ص 130	-19
صحيحة	يساعد حفظ الطعام على الاستعادة من الطعام لأطول فترة ممكنه ص 137	-20
خطأ	المبيدات الحشرية التي تقتل الحشرات المنزلية لا تسبب تلوث للطعام المكشوف ص 136	-21
صحيحة	أفضل طريقه لحفظ الخضروات الطازجة هي التبريد ص 137	-22

موقع
المنهج الكويتية

السؤال الثالث: في الجدول التالي اختر العبارة او الشكل من المجموعه (ب) واكتب رقمها امام ما

يناسبها من عبارات المجموعه (أ).

الرقم	العمود (أ)	العمود (ب)
(1)	- يظهر اللون البنفسجي المزرق على قطعة الكعك عند إضافة. ص 115	1- يود 2- بندكت 3- بيوريت
(3)	- يظهر راسب أزرق اللون أسفل زلال البيض عند إضافة.	
(6)	- مجموعة الخبز و الحبوب يمثلها المستوى رقم 113ص	
(4)	- مجموعة الدهون يمثلها المستوى رقم	



معلم

السؤال الرابع: ماذا تتوقع ان يحدث في الحالات التالية.

1-خلو طعامك من المغذيات التي تحوي الفيتامينات. ص 126

الاصابة بالمرض

2-عند تناول الحبوب والفول معا. ص 119

تتحد وتكون بروتينات كامله

3-اذا افتقر البروتين الى حمض او اكثر من الاحماض الامينية. ص 119

تعتبر بروتينات غير كامله

4-عند الاكثار من تناول البطاط. 121

تسبب السمنة

5-عندما تتكسر النشويات الى جزئيات صغيرة. ص 120

تكون السكريات

6-عندما يتحد الجلوكوز بالأكسجين خلال عمليه التنفس الخلوي. ص 120

تنطلق طاقة الجلوكوز المخزنة

7-للسكروز خلال عمليه الهضم. ص 120

ينقسم الى جزئيين أصغر من السكر البسيط الجلوكوز والفركتوز

8-حدوث نقص في هرمون الانسولين في الدم. ص 130

الإصابة بمرض السكر

9-في حاله عدم حفظ الأطعمة. ص 137

تسبب تلف للأطعمة

10-ترك قطعه من الخبز في مكان رطب ومظلم ودافئ. ص 134

تتلف قطعه الخبز بسبب الفطريات والبكتريا ويتشكل عليها العفن

مقتمل

السؤال الخامس (أ) : علل لما يلي تعليلا علميا سليما.

- 1- جسم الانسان يحتاج الى المغذيات. ص 118
ليساعد في بناء ونمو الجسم وليقلل من خطر الاصابة من الامراض / الحصول على الطاقة / بناء المخ / تنظيم نمو الخلايا
- 2- ينصح بعدم الاكثار من تناول الوجبات السريعة. ص 121
لاحتوائها على نسبة دهون عالية تسبب السمنة
- 3- يجب الحذر من تناول الأطعمة النشوية. ص 121
لأنها تسبب السمنة
- 4- يحتاج الجسم الى الطاقة التي تنتج من النشويات. ص 121
لأنها توفر الطاقة خاصة للدماغ والجهاز العصبي وتساعد في عمليه الهضم
- 5- يحذر من تناول الأطعمة الخفيفة كالصلصة الجاهزة للسلطات والبطاط المخبوزة. ص 120
لأنها تحتوي نسبة عالية من الدهون
- 6- يفضل حفظ اللحم بطريقه التجميد ص 137
لان التجميد يعمل على وقف نشاط البكتريا وقتل معظمها
- 7- البكتريا والفطريات تتسبب في فساد الأطعمة. ص 135
لانها تتغذى على الطعام بتحليله فتتلفه ويصبح فاسد
- 8- تعتبر الفيتامينات مهمه في حياتنا. ص 126
لانها تحمي من الأمراض وتنظم التفاعلات الكيميائية التي تحول الغذاء إلى طاقة وأنسجة حية
- 9- اهميه استخدام البطاقة الغذائية. ص 131
لأنها تحوي على كميه السعرات الحرارية التي يحويها المنتج

معلم

السؤال الخامس (ب) : أي مما يلي لا ينتمي للمجموعة مع ذكر السبب:

1- (الجبن - البيض - اللحم - الفول) ص 119

الذي لا ينتمي: الفول

السبب: لأنه من الحبوب بروتينات غير كاملة



موقع
120 ص 120
الكويتية
almanahj.com/kw

2- (زيت السمك - زيت السلمون - زيت كبد الحوت - زيت الذرة) ص 120

الذي لا ينتمي: زيت الذرة

السبب: لأنه من الدهون الغير المشبعة

3- (مبيدات حشريه - تلوث - التبريد - الميكروبات) ص 137

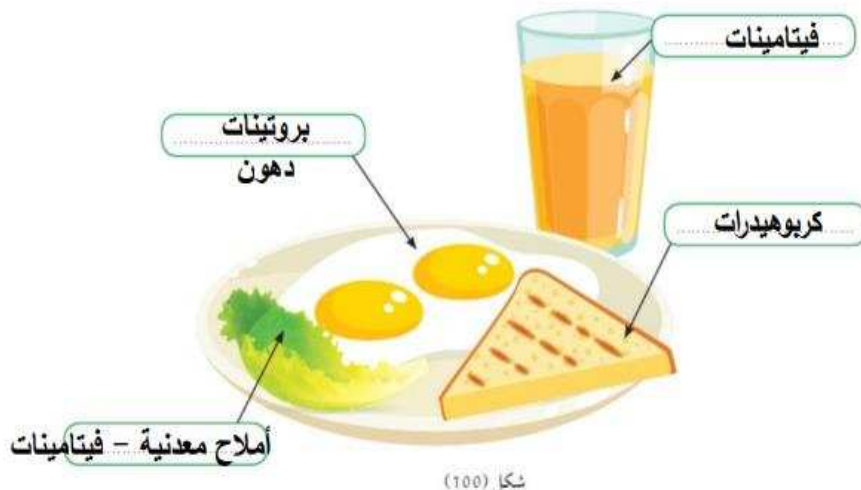
الذي لا ينتمي: التبريد

السبب: طريقه لحفظ الطعام

السؤال الخامس (ج) : ادرس الرسم ثم أجب عما يلي

حدد المغذيات بالوجبة الغذائية التالية :-

ص 131



معلم

السؤال السادس: قارن بين كل مما يلي:

البروتينات الغير كامله	البروتينات الكاملة	وجه مقارنه
تفتقر الى حمض او اكثر من الاحماض الأمينية الأساسية	تحتوي جميع الاحماض الأمينية التي يحتاجها الجسم في تكوين بروتيناته	احتوائها على الأحماض الأمينية ص 119
الفاصوليا - الفول	السمك - الحليب	امثله عليها
الدهون الغير مشبعة	الدهون المشبعة	وجه مقارنه
تنتجها النباتات	يمكن الحصول عليها من الحيوانات	مصدر الحصول عليها ص 120
زيت السمسم - زيت الذره - زيت دوار الشمس	الزبد - زيت السمك - زيت السلمون	امثله عليها
المخللات	الخضار الطازجة	وجه مقارنه
التعليق	التبريد	طريقه حفظ الطعام ص 137

معلم

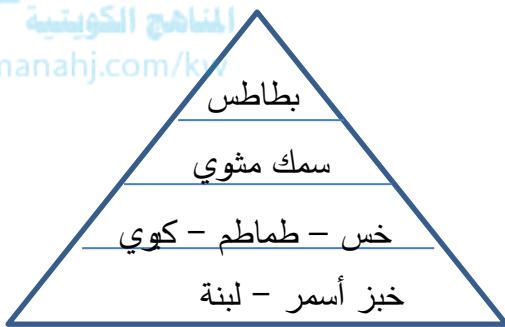
السؤال السابع: حل المشكلات .

- يعاني احمد من زياده في وزنه مما سبب له مرض السكري ص 130

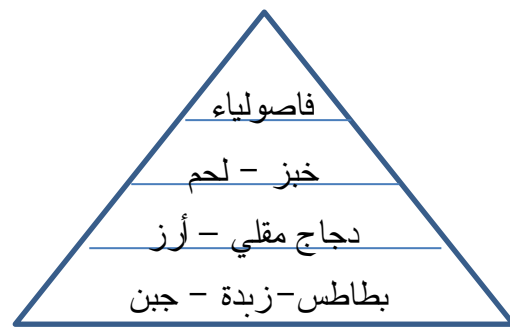
- برأيك هو النظام الغذائي المناسب لأحمد للمحافظة على صحته و تجنب مخاطر السكري

(ضع علامه (✓) اسفل اختيارك ثم اذكر السبب)

موقع
المنهج الكويتية
almanahj.com/ky



(✓)



()

السبب: لانها وجبة صحية تتوفر فيها المغذيات التي يحتاجها جسم الانسان

السؤال الثامن: ادرس الرسومات التاليه جيدا ثم اجب عن المطلوب.

ص 113



- الشكل الذي امامك يمثل.. دليل الهرم الغذائي

- المجموعة التي يجب التقليل منها مجموعة. الدهون

- السبب :: لانها تسبب السمنة والامراض