

تم تحميل هذا الملف من موقع المناهج الكويتية



مراجعات الدلة

الملف مراجعة الدلة الإثرائية للوحدة الأولى (القمر والسفر إلى الفضاء)

[موقع المناهج](#) ← [المناهج الكويتية](#) ← [الصف الخامس](#) ← [علوم](#) ← [الفصل الثاني](#)

روابط مواقع التواصل الاجتماعي بحسب الصف الخامس



روابط مواد الصف الخامس على تلغرام

[الرياضيات](#)

[اللغة الانجليزية](#)

[اللغة العربية](#)

[التربية الاسلامية](#)

المزيد من الملفات بحسب الصف الخامس والمادة علوم في الفصل الثاني

<a href="#">مراجعة</a>	1
<a href="#">نموذج اختبار فصل ثاني</a>	2
<a href="#">نموذج احابة</a>	3
<a href="#">مذكرة شاملة</a>	4
<a href="#">انفوجرافيك للاختبار الاول</a>	5

# مراجعات الدلة ف ف مادة

الفص الخامس

هـ

الفصل الدراسي الثاني

٢٠٢٣ - ٢٠٢٤ م

2024

# العلوم



ليس لدينا  
فروع أخرى



تباع حصريا  
لدى جمعية  
الواحة  
التعاونية  
طباعة  
وتصوير  
مستندات



اضغط  
للدخول للقناة



موقع  
مكتبتنا



اضغط  
للدخول للقناة



للدخول للقناة على التيلغرام ف  
امسح الكود أو اكتب ف البحث ف  
مراجعات الدلة ف

العنوان: الجهاء - الواحة - جمعية الواحة التعاونية - بجانب المخفر والمستوصف



99000162

90005903



الوحدة التعليمية الأولى



# القمر والسفر

موقع  
المنهج الكويتي  
almanahj.com/kw

# إلى الفضاء



اضغط  
للدخول للقناة



موقع  
مكتبنا



اضغط  
للدخول للقناة



للدخول للقناة على التيلغرام ف  
امسح الكود أو اكتب في البحث  
مراجعات الدلة ف

العنوان : الجهراء - الواحة - جمعية الواحة التعاونية - بجانب المخفر والمستوصف



99000162

90005903



## \* أكمل ما يأتي :

- 1- يعتبر أكبر الأقمار الطبيعية الموجودة في المجموعة الشمسية يسمى **القمر**
- 2- يتم القمر دورة كاملة حول الأرض مرة كل **٢٩.٥ يوماً**
- 3- يهتم المسلمون في بداية ظهور **الهلال**
- 4- يؤثران الشمس والقمر بقوى جذب الأرض ويظهر تأثير القمر بوضوح على بحار الأرض تُعرف بظاهرة **المد والجزر**
- 5- يحدث المد والجزر **مرتين** في اليوم **مدان وجزران** كل يوم
- 6- تبلغ المدة بين المد والجزر **٦ ساعات**
- 7- يشتد المد نتيجة لإضافة قوة جذب الشمس إلى قوة جذب القمر للمسطحات المائية فيحدث **المد العالي**
- 8- إذا لم يكن القمر والشمس على استقامة واحدة بالنسبة للأرض تقل قوة جذب الشمس من تأثير قوة جذب القمر فيحدث **المد المنخفض**
- 9- أول رائد فضاء رفع علم بلاده على سطح القمر هو الأمريكي **نيل أرمسترونغ**
- 10- أول رائد فضاء عربي مسلم هو **الأمير سلطان بن محمد**
- 11- إحدى المؤسسات التي تختار وتؤهل المرشحين ليكونوا رواد فضاء هي **وكالة الفضاء الأمريكية ناسا**
- 12- المميزات التي يجب على الشخص التمتع بها قبل اختياره رجل فضاء هي **الذكاء والحالة النفسية والتعليم والحالة البدنية**
- 13- تتكون بدلة رائد الفضاء من **٤ طبقات بطانة - غشاء غازي - شبكة مقيدة - طبقة عازلة ومقاومة للاحتراق**

## \* اكتب عبارة (صحيحة) أو (خاطئة) أمام العبارات الآتية :

- 1- تمتلك معظم كواكب المجموعة الشمسية أقمارا تدور حولها .
- 2- يُعرف القمر بالتابع .
- 3- القمر هو الجرم الوحيد الذي يدور حول كوكب الأرض .
- 4- يتغير شكل القمر عندما يدور حول الأرض .
- 5- الشمس والقمر جسمان يبذلان قوى جذب الأرض .
- 6- تؤثر جاذبية القمر على كل شيء على الأرض ويكون التأثير أكثر وضوحا على ماء الأرض .
- 7- ظروف الفضاء قاسية وتختلف عن ظروف الأرض .
- 8- الفضاء له جاذبية لذلك يسبح رائد الفضاء أثناء رحلته بسبب انعدام الوزن .
- 9- بدلة رواد الفضاء تتشابه في الموصفات العامة لكن تختلف حسب المهمات .
- 10- رائد الفضاء له صفات عامة وخاصة تميز مهنته عن باقي المهن حيث أنها مهنة شاقة .
- 11- انعدام الوزن من المشاكل الرئيسية لرائد الفضاء وتؤثر على الجهاز العصبي .
- 12- بدلة رائد الفضاء مزودة بأدوات وأجهزة تُمكنه من تفادي الظروف الفضائية الصعبة .
- 13- يتم التخلص من الفضلات داخل المركبة بطريقة خاصة .
- 14- يستحم رائد الفضاء في وحدة اسطوانية داخل المركبة الفضائية .
- 15- يتناول رواد الفضاء أغذية جافة .

## \* عرف ما يأتي :

- 1- **القمر**: هو الجرم السماوي الوحيد الذي يدور حول الأرض .
- 2- **القمر (التابع)**: هو جرم سماوي يتبع أحد الكواكب ويدور حوله بانتظام .
- 3- **الشهر القمري**: هو الزمن الذي يكمل القمر دورة كاملة حول الأرض .
- 4- **المد**: هو ارتفاع في منسوب ماء سطح المحيط أو البحر .
- 5- **الجزر**: هو انخفاض في منسوب ماء سطح المحيط أو البحر .



٦- **رائد الفضاء:** هو نوع خاص من العلماء يُحمل في سفينة فضائية إلى الفضاء الخارجي لدراسة أحدث الكون ولإتمام مهنة علمية .

٧- **خسوف القمر:** حجب قرص القمر أو بعضه ليلا عندما تقع الأرض بين الشمس والقمر لأن القمر في منطقة ظل الأرض .

٨- **كسوف الشمس:** حجب قرص الشمس أو بعضه نهارا عندما يقع القمر بين الشمس والأرض ، وذلك بسبب قوع ظل القمر على الأرض .

**\* علل لما يأتي :**

١- **يدور القمر حول الأرض ولا يبتعد عنها ؟**

- لأن الأرض تشد القمر بقوة جاذبيتها .

٢- **القمر جسم معتم كيف نراه مضيء ؟**

- لأن أشعة الشمس التي تسقط عليه إلى سطح الأرض حين يكون القمر بين الشمس والأرض .

٣- **نرى جانب واحد فقط من القمر طوال الوقت ؟**

- لأن القمر يدور حول نفسه وحول الأرض بنفس السرعة تقريبا .

٤- **تسمية القمر بالتابع ؟**

- لأنه يتبع الكوكب .

٥- **ثبات القمر في مداره حول الأرض ؟**

- بسبب قوة جاذبية الأرض .

٦- **يتغير أوجه القمر ؟**

- لأنه يدور حول الأرض ويتغير موضعه خلال الشهر القمري .

٧- **سبب حدوث ظاهرة المد والجزر ؟**

١- جاذبية الشمس . ٢- جاذبية القمر . ٣- دوران الأرض حول محورها .

٨- **حدوث المد والجزر ؟**

- نتيجة تأثير جاذبية القمر على المسطحات المائية على سطح الأرض .

٩- **يقضي رائد الفضاء سنوات عدة في التدريب قبل رحلة السفر إلى الفضاء ؟**

- ليعتاد الظروف التي سيضطر إلى مواجهتها أثناء مهمته .

١٠- **الحياة في الفضاء صعبة ؟**

- لأن الأشخاص والأشياء تطفو فيه .

١١- **الهدف من تدريب رواد الفضاء ؟**

- اكتساب الخبرة لمواجهة ما سيتعرضون له هناك ، واكتساب مهارات تساعدهم على التغلب على الظروف القاسية .

١٢- **يشعر رواد الفضاء بالضعف عند انتهاء مهمته وعودته إلى الأرض ؟**

- بسبب اختلاف الجاذبية التي تؤثر على الجهاز العضلي والعظمي ، وبسبب انخفاض إنتاج خلايا الدم الحمراء .

١٣- **بدلة الفضاء بيضاء اللون ( فضية ) ؟**

١- بسبب تباينه ضد السواد الحالك الذي ينتشر في الفضاء ما يجعل من السهل تحديد موضع رائد الفضاء .

٢- يعكس الحرارة لحمايتهم من الحرارة العالية .

١٤- **عندما يسبحون رواد الفضاء قطرات الماء والصابون تظل تسبح في الهواء ولا تسقط ؟**

- لعدم وجود الجاذبية .

١٥- **يستخدم رواد الفضاء ملابس لا تتسخ بسهولة ؟**

- لعدم وجود غسالات للملابس .



## ١٦- محطة الفضاء مزودة بأجهزة رياضية ؟

- لتمريض عضلات رواد الفضاء حتى لا تضعف .

## ١٧- يربط رواد الفضاء أنفسهم في أكياس نوم أو أسرة مثبتة بالجدران ؟

- حتى لا يؤذون أنفسهم أثناء النوم .

## ١٨- يتناول رواد الفضاء أقراص فيتامين ومعادن ؟

- للحفاظ على صحتهم .

## ١٩- يواجه رائد الفضاء صعوبة أثناء النوم ؟

- بسبب انعدام الجاذبية .

\* أجب عن الأسئلة التالية :

## ١- ما هي حركات القمر ؟

١- يدور حول نفسه .

٢- يدور حول الأرض في مدة ٢٩,٥ يوم .

٣- يدور حول الشمس .

## ٢- عدد فوائد المد والجزر ؟

١- إزالة الملوثات من الشاطئ .

٢- وفرة الأسماك .

٣- توليد الكهرباء .

٤- دخول السفن للميناء .

## ٣- ما هي الأمور التي يجب أن يعتاد عليها رواد الفضاء عندما تنعدم الجاذبية ؟

١- انعدام الوزن .

٢- النظافة الشخصية .

٣- إدارة المخلفات والنفايات .

٤- إعداد وجبات الطعام .

## ٤- كيف يتدرب رائد الفضاء قبل سفره على الحياة في الفضاء ؟

١- يتدرب على النوم واقفا وهو مثبت بكيس النوم .

٢- تبديل الملابس وهو يسبح في الفضاء .

٣- الاستحمام في داخل اسطوانة .

## ٤- اذكر أهمية بدلة الفضاء ؟

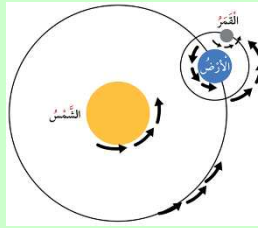
١- مواجهة نقص الاكسجين .

٢- مواجهة انخفاض الضغط .

٣- مواجهة التغيرات في درجات الحرارة .

٤- الحماية من التعرض للأشعة الكونية .

موقع  
المنهج الكويتية  
almanahj.com/kw



اضغط  
للدخول للقناة



موقع  
مكتبنا



اضغط  
للدخول للقناة



للدخول للقناة على التيلغرام  
امسح الكود أو اكتب في البحث  
مراجعات الدلة

العنوان : الجهراء - الواحة - جمعية الواحة التعاونية - بجانب المخفر والمستوصف



99000162

90005903



\* أكمل الجدول التالي :

الشكل (الرسم)	الوصف	اسم وجه القمر
	نصف القمر المواجه للأرض مظلم كله فلا ترى القمر .	محاق
	جزء ضئيل من القمر مضاء وترى القمر على شكل خيط رفيع	هلال
	يضاء نصف جزء القمر المواجه للأرض والنصف الآخر مظلم وترى القمر على شكل نصف دائرة .	نصف بدر
	يكون نصف القمر المواجه للأرض كله مضاء وترى القمر على شكل دائرة كاملة	بدر
	تناقص الجزء المضاء من نصف القمر المواجه للأرض مظلم وترى القمر على شكل نصف دائرة	نصف بدر (ربع أخير)

\* قارن بين كل مما يلي :

الشكل (الرسم)	نوع المد	أوجه القمر في ذلك الوقت	ماذا يحدث ؟	موقع الشمس والقمر
	مد منخفض	نصف بدر	يقل المد لأن قوة جذب الشمس تقلل من قوة جذب القمر للمسطحات المائية	الشمس والقمر ليسا على استقامة
	مد عالي	بدر أو محاق	يشد المد نتيجة لإضافة قوة جذب الشمس إلى قوة جذب القمر للمسطحات المائية	الشمس والقمر على استقامة

## \* قارن بين كل من كسوف الشمس وخسوف القمر؟

وجه المقارنة	خسوف القمر	كسوف الشمس
التعرف	حجب قرص القمر أو بعضه ليلاً عندما تقع الأرض بين الشمس والقمر لأن القمر في منطقة ظل الأرض	حجب قرص الشمس أو بعضه نهاراً عندما يقع القمر بين الشمس والأرض ، وذلك بسبب قوع ظل القمر على الأرض
وقت الحدوث	في الليل	في النهار
موقع القمر	القمر خلف الأرض ( والأرض في المنتصف )	القمر في المنتصف بين الشمس والأرض
سبب الحدوث	ظل الأرض يقع على القمر	ظل القمر يقع على الأرض
الأضرار	لا يسبب ضرر	ضرر للعين وقد تسبب العمى
أنواعه	جزئي : ظل الأرض يحجب جزء من القمر كلي : ظل الأرض يحجب القمر كلياً	جزئي : القمر يحجب جزء من ضوء الشمس كلي : القمر يحجب ضوء الشمس كلياً
الشكل (الرسم)		

## \* ما هي المميزات التي يجب على الشخص التمتع بها قبل اختياره رجل فضاء؟

الذكاء والحالة النفسية	التعليم	الحالة البدنية
<ul style="list-style-type: none"> <li>❖ ذكاء عالي .</li> <li>❖ القدرة على حل المشكلات .</li> <li>❖ سرعة التفكير .</li> <li>❖ لا يخاف من المرتفعات .</li> <li>❖ يتحمل العزلة والانفصال عن الأهل لمدة طويلة .</li> </ul>	<ul style="list-style-type: none"> <li>❖ حاصل لدرجة البكالوريوس في الهندسة أو العلوم البيولوجية أو العلوم الفيزيائية أو الرياضيات .</li> <li>❖ خبرة مهنية في الطيران وقيادة الطائرات النفاثة .</li> </ul>	<ul style="list-style-type: none"> <li>❖ يجب أن يكون سليم خالي من الأمراض .</li> <li>❖ يجيد السباحة .</li> <li>❖ نظره سليم ٦ / ٦</li> <li>❖ ضغط دمه لا يزيد عن ١٤٠ / ٩٠</li> <li>❖ طوله بين ١٥٧ - ١٩٠ سم .</li> </ul>
 	 	 



الشكل	الوظيفة	الجزء
	تحتوي سماعات أذن وميكروفون	خوذة
	تتضمن نظام GPS و IMU	حقيبة صدر
	توفير الاكسجين	أنبوبة أكسجين
	لالتقاط الصور	كاميرا HD
	الحماية من الشمس	قناع
	للتحكم بالحركة والتوازن	زر تنشيط نظام التوازن
	رؤية الأشياء في الخلف	مرآة
	للتخلص من المظلة	مقبض مظلة

## \* الحياة اليومية لرائد الفضاء أثناء مهمته في الفضاء؟

	<p>يستخدم رواد الفضاء وحدة استحمام اسطوانية يسبحون في الماء والصابون المتطاير ، ثم يجففون أنفسهم بواسطة آلة شفط تجمع قطرات الماء عن الجسم .</p>	<p><b>النظافة الشخصية والاستحمام</b></p>
	<p>يستخدم رواد الفضاء ملابس لا تتسخ بسهولة ، وعندما تتسخ الملابس توضع في أكياس مخصصة .</p>	<p><b>الملابس وغسلها</b></p>
	<p>مزودة المحطة بأجهزة رياضية ، ويرتدون أحذية مخصصة ويستطيعون ممارسة رياضة رفع الأثقال .</p>	<p><b>اللياقة البدنية</b></p>
	<p>يربط رواد الفضاء أنفسهم في أكياس نوم أو أسرة مثبتة بالجدران حتى لا يؤذون أنفسهم أثناء النوم .</p>	<p><b>النوم</b></p>
	<p>يتناول رواد الفضاء طعام مجفف ومغلف برقاقات من القصدير الخاص ، وأيضا وجبات سائلة ، ويتناولون أقراص فيتامين ومعادن .</p>	<p><b>تناول الطعام</b></p>



اضغط  
للدخول للقناة



موقع  
مكتبنا



اضغط  
للدخول للقناة



للدخول للقناة على التليغرام في  
امسح الكود أو اكتب في البحث في  
مراجعات الدلة في

العنوان: الجهاء - الواحة - جمعية الواحة التعاونية - بجانب المخفر والمستوصف

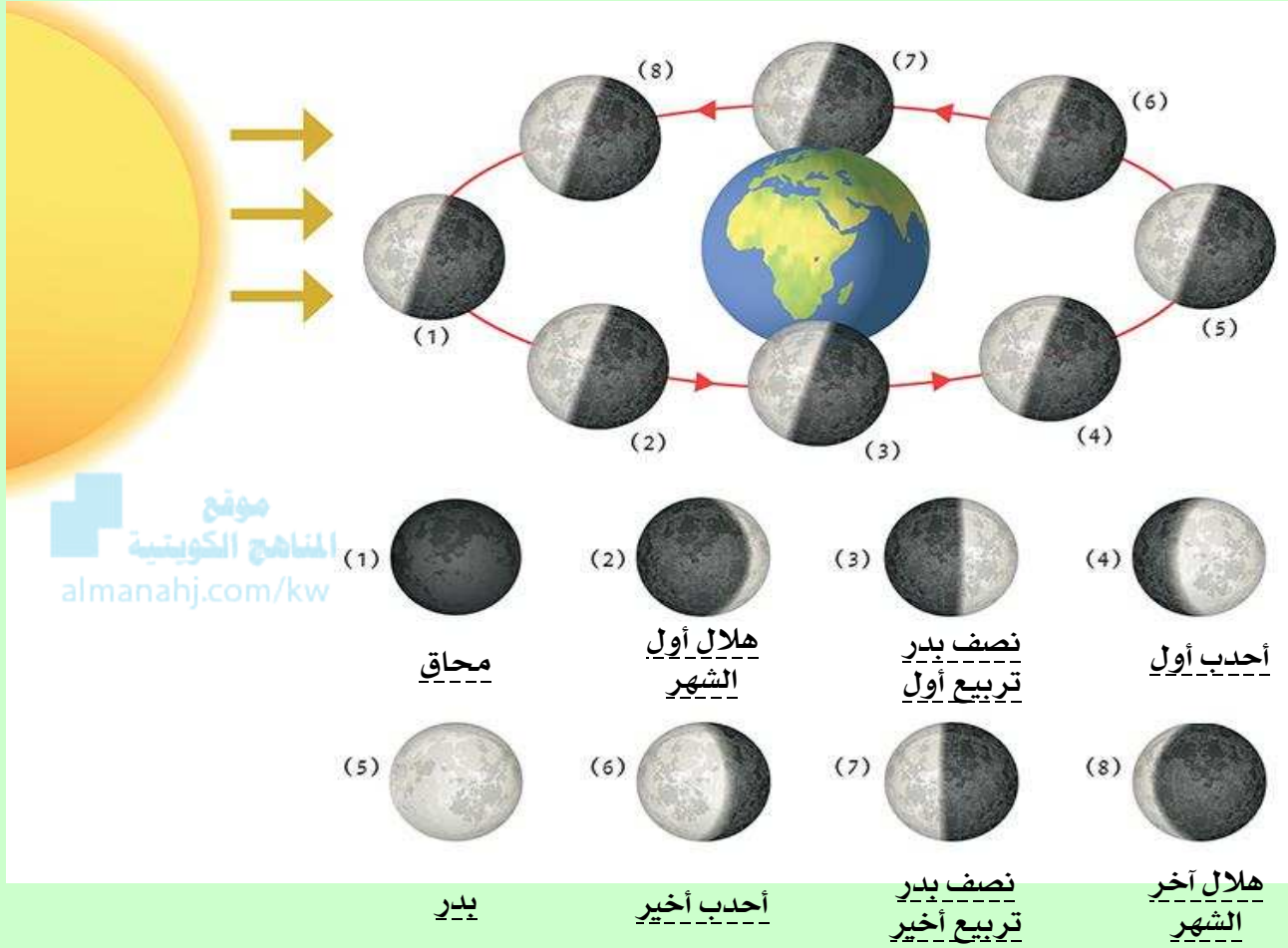


99000162

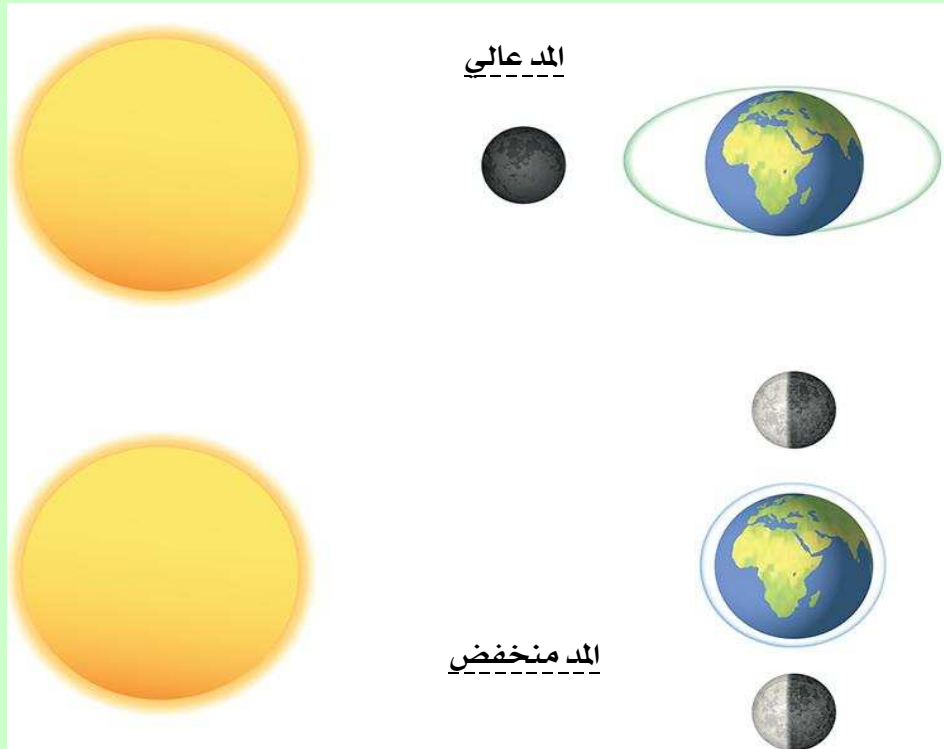
90005903



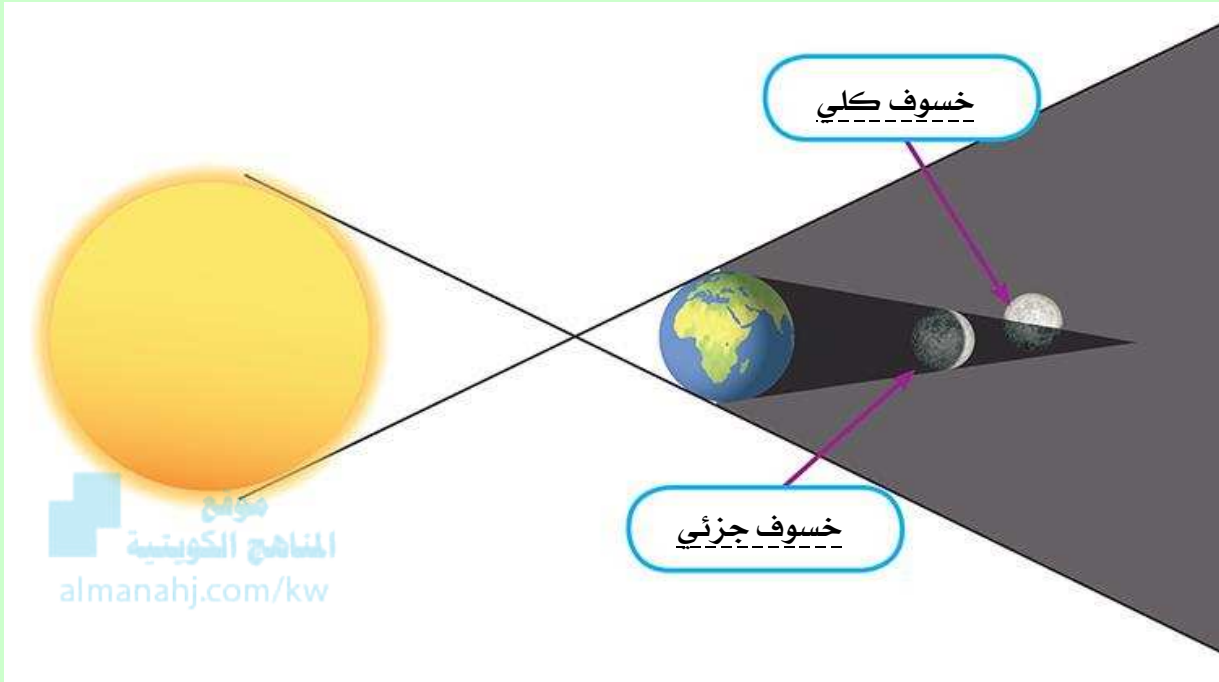
❖ من خلال الشكل التالي . اكتب أوجه القمر في المربعات التالية :



❖ من خلال الشكل التالي . اكتب نوع المد ؟



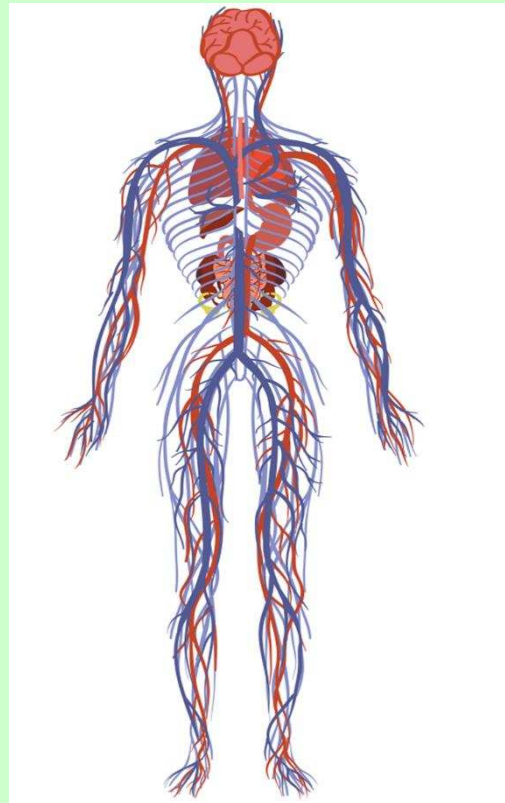
❖ اكتب نوع الخسوف من خلال الشكل التالي :



❖ من خلال الجهازين التاليين . اكتب الآثار المترتبة على رائد الفضاء في مهمته ؟



انعدام الجاذبية يؤدي  
إلى ضمور العظام



انخفاض إنتاج خلايا الدم  
الحمراء

نجدون المذكرة كاملة

# حصريا

موقع  
المراجع الكويتية  
almanahj.com/kw

لدينا في جمعية الواحة التعاونية  
طباعة وتصوير مستندات

## مراجعات الدلة

نتمنى لكم التوفيق والنجاح

٩٩٠٠٠٠١٦٢

٩٠٠٠٠٥٩٠٣