

المجال : علوم
الزمن : ساعتان
عدد الاوراق : (٦)



امتحان الفترة الدراسية الثانية للصف الثامن
لمادة العلوم
العام الدراسي ٢٠١٦ / ٢٠١٧

وزارة التربية
الادارة العامة لمنطقة الاحمدى التعليمية
التوجيه الفني للعلوم

أولاً : الأسئلة الموضوعية

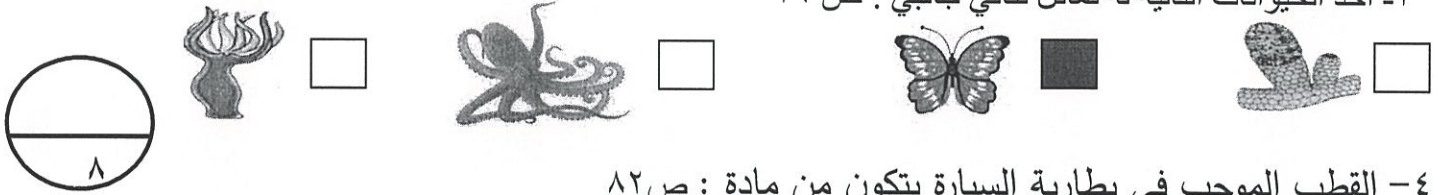
السؤال الأول: اختر الإجابة الصحيحة لكل من العبارات التالية وضع علامة (√) في المربع المقابل لها: (٨=١×٨)

١- فرق الجهد لجهاز مقاومته (٥) أوم وشدة التيار المار خلاله (١٠) أمبير يساوي :
 ٢ فولت ٥٠ فولت ٧٥ فولت ١٠٠ فولت ص ٨٨

٢- واحد من شوكلات الجلد التالية لا يوجد لديه أذرع : ص ٤٨

نجوم البحر زنابق البحر قنفاذ البحر النجوم الهشة

٣- أحد الحيوانات التالية له تماثل ثنائي جانبي : ص ١٦



٤- القطب الموجب في بطارية السيارة يتكون من مادة : ص ٨٢

الرصاص الجرافيت أكسيد الرصاص الخارصين

٥- مساحة الأرض المحيطة التي تزود الجداول بالماء الجاري في نظام الصرف النهري : ص ١٠٩

مستجمع الأمطار الرافد الأنهار خزان الماء الجوفي

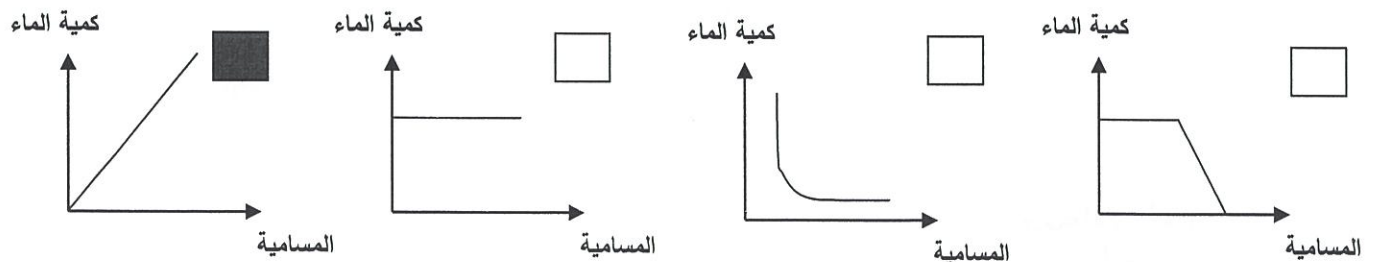
٦- الجهاز المستخدم للكشف عن الشحنات الكهربائية : ص ٨٠

الأوميتر الفولتامتر الإلكتروسكوب الأميتر

٧- أحد الصفات التالية تتميز بها طائفة ذات المائة قدم : ص ٤٣

مفترسة وبطيئة الحركة مفترسة وسريعة الحركة تأكل نباتات وبطيئة الحركة تأكل نباتات وسريعة الحركة

٨- المنحنى الذي يوضح العلاقة بين مسامية الصخور وكمية الماء الموجودة بين الصخور هو : ص ١١٢



السؤال الثاني (أ) : في الجدول التالي اختر من عبارات المجموعة (ب) وأكتب رقمها أمام ما يناسبها من عبارات المجموعة (أ) : (٦ = ١ × ٦)

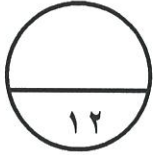
الرقم	المجموعة (أ)	المجموعة (ب)
٢	- أحد اللاسعات تحوي حياتها مرحلتي البوليبي والميدوزا . ص ٢٢	١- قنديل البحر ٢- الهيدرا ٣- المرجان القرني
١	- أحد اللاسعات يقضي معظم حياته في طور الميدوزا .	
٦	- يرمز للتيار المتردد بالرمز . ص ٨٤	٤- A.D ٥- D.C ٦- A.C
٥	- يرمز للتيار المستمر بالرمز .	
٨	- حشرة تمر بتحول من بيضة إلى حوراء إلى حشرة بالغة . ص ٤٤ - ٤٥	٧- القمل ٨- العنكبوت ٩- الخنفساء
٩	- حشرة تمر بتحول من بيضة إلى يرقة إلى خادرة إلى حشرة كاملة .	

(ب) : اكتب بين القوسين الاسم أو المصطلح العلمي الذي يدل على كل عبارة من العبارات التالية: (٤ = ١ × ٤)

- ١- ديدان لها أنبوب هاضم ذات اتجاه واحد بفتحتين . ص ٢٦ (الديدان الاسطوانية)
- ٢- القدرة على إذابة العديد من المواد أكثر من أي سائل آخر . ص ١٠٥ (مذيب عام)
- ٣- القوة التي تضاد سريان الإلكترونات خلال الفتيل . ص ٨٦ (المقاومة)
- ٤- الحد الفاصل بين نطاق التهوية ونطاق التشبع . ص ١١٤ (منسوب الماء الجوفي)

السؤال الثالث (أ) : أكتب بين القوسين كلمة (صحيحة) أمام العبارة الصحيحة وكلمة (خطأ) أمام العبارة غير الصحيحة لما يأتي : (٦ = ١ × ٦)

- ١- الزرقة أنبوب عضلي يدخل منه الماء بعد أن ينساب فوق الخياشيم (صحيحة)
في ذات المصراعين . ص ٣٥
- ٢- أكبر نسبة من الماء العذب في العالم موجودة في حالة متجمدة . ص ١٠٤ (صحيحة)
- ٣- يستخلص الاسفنج فتات المواد العضوية بطريقة البلع . ص ١٨ (خطأ)
- ٤- يستخدم المزدوج الحراري الفرق بين درجات الحرارة لتوليد تيار كهربائي . ص ٨٣ (صحيحة)
- ٥- أقوى جزء في المجال الكهربائي هو المنطقة الأقرب من الجسم المشحون . ص ٧٥ (صحيحة)
- ٦- تتميز القشريات بوجود زوج واحد من قرون الاستشعار . ص ٤٠ (خطأ)



(ب) أكمل كل من العبارات التالية بما يناسبها علمياً : (٦ = ١ × ٦)

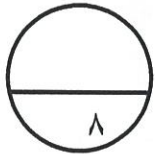
- ١- السيلوم فراغ موجود بين طبقتي الأندوديرم و الميزوديرم . ص ٢٨
- ٢- النمل والنحل يعيش في مستعمرات ولذلك تعرف بالحشرات الاجتماعية . ص ٤٦
- ٣- تستخدم لحماية الدارات الكهربائية في المنازل من الزيادة في الحمل المنصهرات أو الفيوزات . ص ٩٦
- ٤- المادة الجافة في العمود الجاف (الالكتروليت) تعرف بـ كلوريد الأمونيوم . ص ٨٢
- ٥- انتقال الالكترونات من جسم مشحون إلى آخر بالتلامس تعرف بـ التوصيل . ص ٧٦
- ٦- تتكون الصواعد والهوابط في الكهوف نتيجة ترسبات مادة كربونات الكالسيوم . ص ١١٧

ثانيا : الأسئلة المقالية

السؤال الرابع (أ) : أكمل جدول المقارنة التالي : (٦ × ١/٢ = ٣)

وجه المقارنه	البلاتناريا	الانكلستوما
المجموعة التي تنتمي إليها ص ٢٥ - ٢٦	الديدان المفطحة	الديدان الاسطوانية / المدورة
وجه المقارنه	الرأسدميات	ذات المصراعين
طريقة التغذية ص ٣٥ - ٣٦	مفترسة نشطة	بالترشيح
وجه المقارنه	جسم فقد إلكترونات	جسم اكتسب إلكترونات
نوع شحنة الجسم ص ٧٦	موجبة	سالبة

(ب) : علل لما يأتي تعليلا علميا دقيقا : (٣ × ١ = ٣)



١- تصنع العناكب أنواعا مختلفة من الحرير ص ٣٩

لاصطياد الفرائس - ولتكوين أكياس البيض - صنع الشباك المثبتة

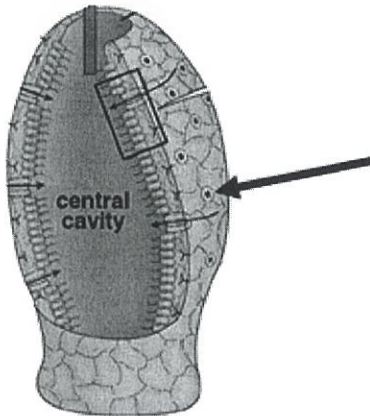
٢- أحيانا تشعر بصدمة عند لمسك لمقبض الباب بعد سيرك فوق سجادة ص ٧٨

بسبب التفريغ الكهربائي أو يكتسب الجسم إلكترونات وعند لمس المقبض تنتقل من الجسم إلى المقبض

٣- يطفو الثلج على سطح الماء السائل ص ١٠٥

لأن كثافة الثلج أقل من الحالة السائلة للماء

(ج) : ادرس الرسم التالي ثم أجب : (٢ × ١ = ٢) ص ١٩



- الشكل المقابل يوضح تركيب الإسفنج

١. إسم الخلية المشار إليها بالسهم الخلية النقبية

٢. وظيفتها يدخل منها الماء محملا بالغذاء والأكسجين



نموذج الإجابة

السؤال الخامس (أ) : اذكر وظيفة واحدة لكلا من (٢ = ١ × ٢)

١- السفن أو المفكات في بطنيات الأقدام . ص ٣٥
كشط وغرف الطعام

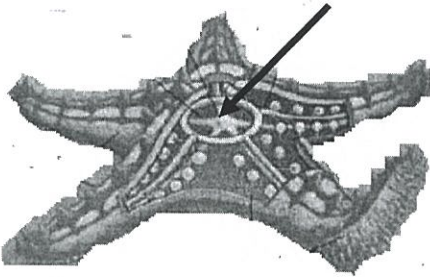
٢- الشويكات الصلبة في دودة الأرض . ص ٢٩
تعمل كنقاط ارتكاز أثناء الحركة / تثبت جزء من الدودة في مكانها ليندفع الجزء الآخر

(ب) : أوجد المطلوب في المسألة التالية : (٢ = ١ × ٢) ص ٩٥

١- احسب قدرة مصباح مضئ يمر به تيار شدته (٢) أمبير وموصل بمصدر جهده (٥٠) فولت .

القانون : القدرة = شدة التيار × فرق الجهد أو
الحل : القدرة = ٥٠ × ٢ = ١٠٠ جول/ثانية (وات)
 $P = V \times I$
 $P = 50 \times 2 = 100$

(ج) : الرسم التالي يمثل نجم البحر ادرسه جيدا ثم أجب عن المطلوب : (٢ = ١ × ٢) ص ٤٩

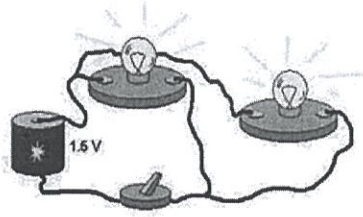


- الجوانب السفلية لأذرع نجم البحر مغطاة بـ الأقدام الأنبوبية
- السهم يشير إلى المعدة

(د) : ماذا يحدث في الحالات التالية : (٢ = ١ × ٢)

- ١- وضع الملابس في المجففة دون استخدام المنعم ؟ ص ٧٧
تنتقل الإلكترونات بين الملابس / تلتصق الملابس / تشحن الملابس
- ٢- عندما يتحد ثاني أكسيد الكربون في الجو بماء المطر ؟ ص ١١٦
يتكون حمض الكربونيك أو يتكون الماء الحمضي .

(٥) : الشكل يوضح دائرة كهربائية : ($2 = 1 \times 2$) ص ٩٠



- عند تلف أحد المصابيح فيها

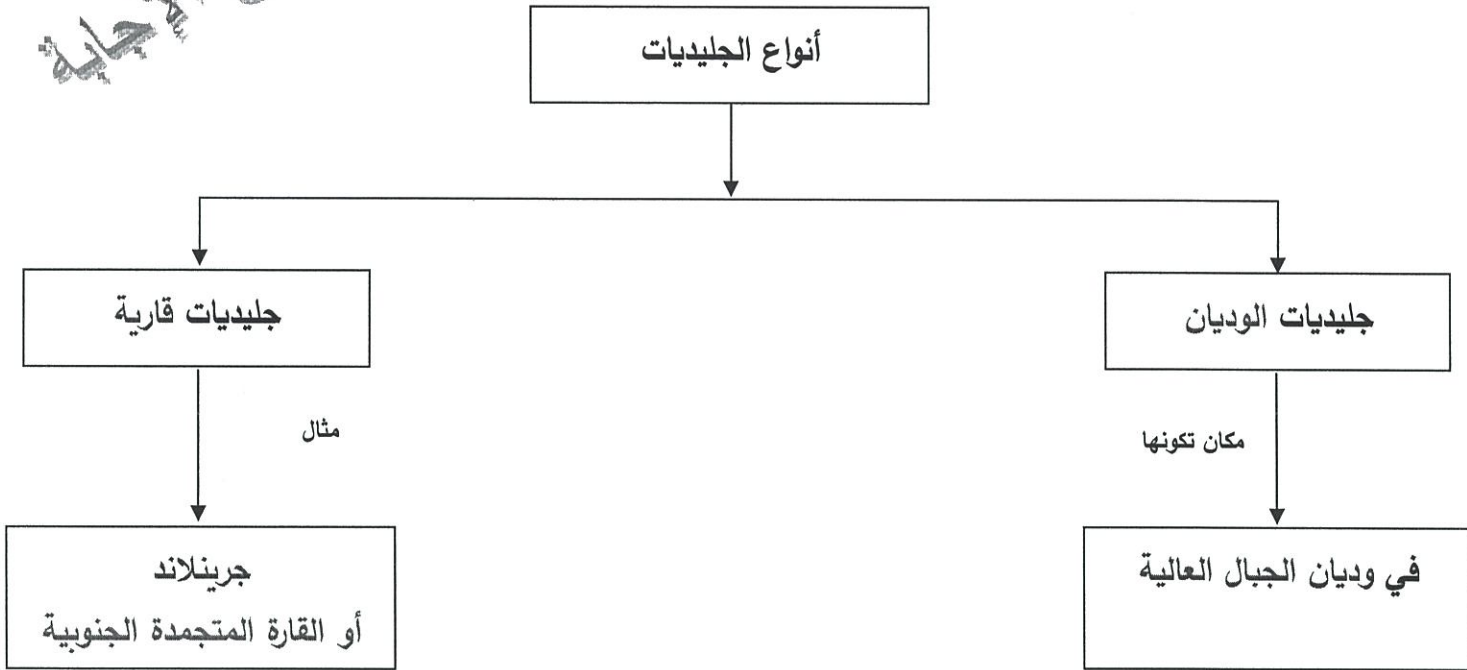
فإن بقية المصابيح تستمر بالإضاءة .

- عند إضافة مصباح في الدارة

فإنه يسبب نقصان في المقاومة

(و) : أكمل المخطط التالي بكلمات علمية : ($2 = \frac{1}{2} \times 4$) ص ١١١

نموذج الإجابة



انتهت الأسئلة
دعأونا لكم بالتوفيق و النجاح