

تم تحميل هذا الملف من موقع المناهج الكويتية



الملف مذكرة درس تركيب النباتات

[موقع المناهج](#) ← [المناهج الكويتية](#) ← [الصف الحادي عشر العلمي](#) ← [علوم](#) ← [الفصل الأول](#)

روابط مواقع التواصل الاجتماعي بحسب الصف الحادي عشر العلمي



روابط مواد الصف الحادي عشر العلمي على تلغرام

[الرياضيات](#)

[اللغة الانجليزية](#)

[اللغة العربية](#)

[التربية الاسلامية](#)

المزيد من الملفات بحسب الصف الحادي عشر العلمي والمادة علوم في الفصل الأول

أهم الاسئلة المساعدة للطالب وطريقة أسئلة الامتحان مع الاجابة	1
مراجعة شاملة مع اسئلة من الامتحان النهائي وشرحه	2
بنك أسئلة للعام الدراسي 2016 2017	3
ملف شامل للعملي	4
حل التطبيقات	5

ما المقصود ب :

1- النصل

.....
.....

3- نبات الصنوبر	2- نبات الجميز	
		شكل نصل الورقة

موقع
المنهج الكويتي
almanahj.com/kw

الثغور : ثغوب صغيرة توجد في اتصال الاوراق النباتية

ما اهمية الثغور ؟

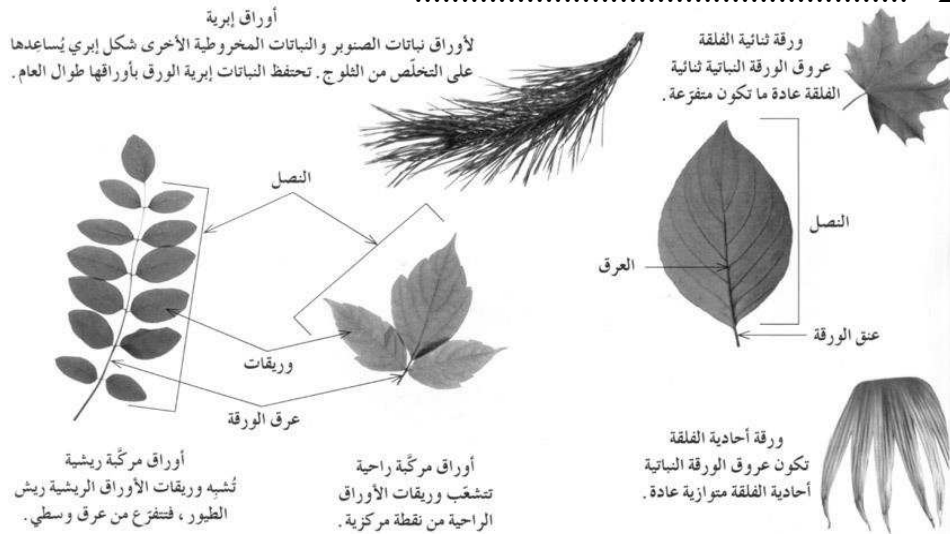
.....
.....

العروق : تراكيب انبوبية الشكل ينتقل خلالها الماء والعناصر المعدنية والسكريات الي جميع انحاء النصل

س: ما اهمية العروق ؟

1-

2-



ذوات الفلقتين	ذوات الفلقة	
		انماط التعرق بالورقة

علل : 1- يمكن استخدام انماط العروق لتحديد النبات اذا كان من ذوات الفلقة والفلقتين ؟
2 - تترتب العروق في انماط متعددة (ناقش هذه العبارة)

.....
.....

عنق الورقة : تراكيب صغيرة تصل بين نصل الورقة وساق النبتة وتخل العروق الي معظم الاوراق من خلالها

موقع
المنهج الكويتية
almanahj.com/kw

ما اهمية عنق الورقة ؟

1-

2-

تصنف الاوراق النباتية الي :

2- مركبة

1- بسيطة

<u>الورقة المركبة</u>	<u>الورقة البسيطة</u>	
		<u>التركيب</u>

الورقة المركبة نوعان :

2- مركبة ريشية

1- مركبة راحية

<u>مركبة ريشية</u>	<u>مركبة راحية</u>	
		<u>التركيب</u>
		<u>امثلة</u>

علل :

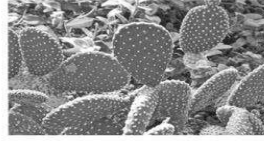
1- اوراق نبات الصنوبر والنباتات المخروطية لها شكل ابري؟

2- اوراق شجرة الصنوبر لها بشرة شمعية وثغور غارقة تحت سطح الاوراق؟

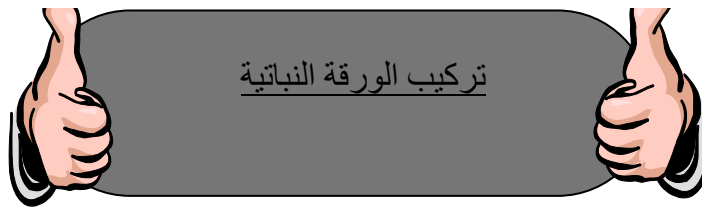
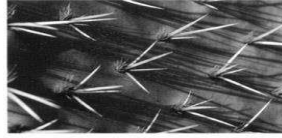
3- وجود اشواك علي نبتة الصبار؟

4- نبتة الصبار تتكيف للعيش في البيئة الحارة؟

5- قدرة نبات الجرة على المعيشة في تربة فقيرة بالنيتروجين؟



(ج) نبتة الصبار
أوراق هذه النبتة غير قادرة على
إتمام عملية البناء الضوئي .
وتحتوي من أكالات الأعشاب
بواسطة أشواكها .



علل:

1- تعتبر اوراق النباتات من اهم مصانع الغذاء

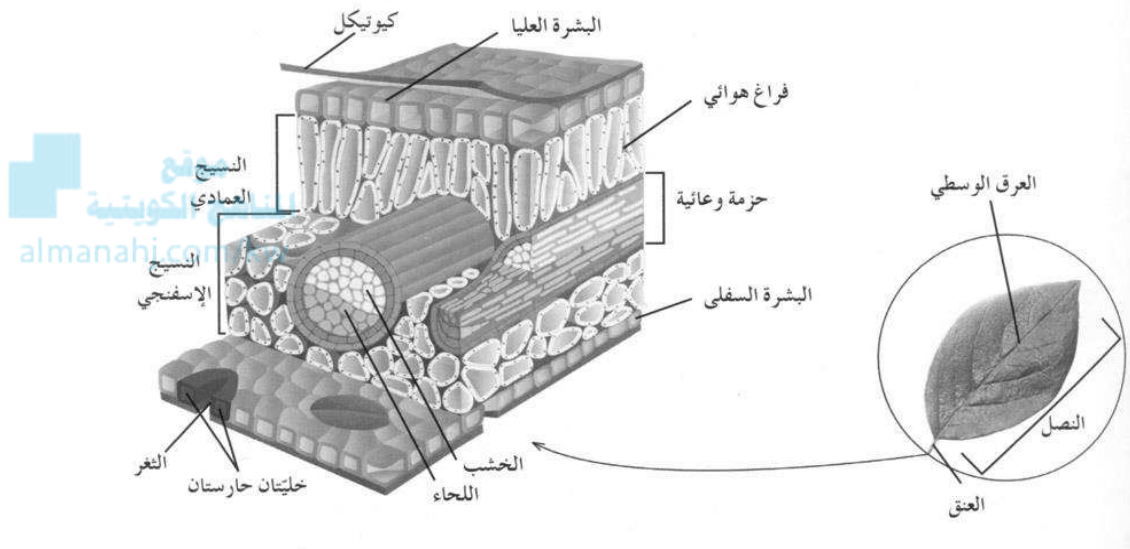
2- يمكن اعتبار الورقة نظام متخصص لعملية البناء الضوئي؟

تركيب الورقة :

1- خلايا البشرة وهي نوعان بشرة داخلية – خارجية)

2- انسجة اساسية (النسيج العمادي – الاسفنجي)

3- انسجة وعائية (الخشب – اللحاء)



اولا : خلايا البشرة

- سطح الورقة العلوي يكون مغلف بطبقة من الانسجة الجلدية العلوية (نسيج البشرة العليا)

- سطح الورقة السفلي مغلفا بطبقة من الانسجة الجلدية السفلي (نسيج البشرة السفلي)

ما المقصود :

1- الكيوتيكل ؟

.....

.....

ما اهمية الكيوتيكل ؟

.....

.....

علل : تتصل الانسجة الوعائية للورقة مباشرة بالانسجة الوعائية للساق؟

.....
.....

ما المقصود ب :

النسيج الوسطى؟

.....

ما اهمية النسيج الوسطى؟

.....

النسيج الوسطى الاسفنج	النسيج الوسطى العمادي	
		الموقع
		شكل الخلايا

ما المقصود :

النسيج العمادي

.....
.....

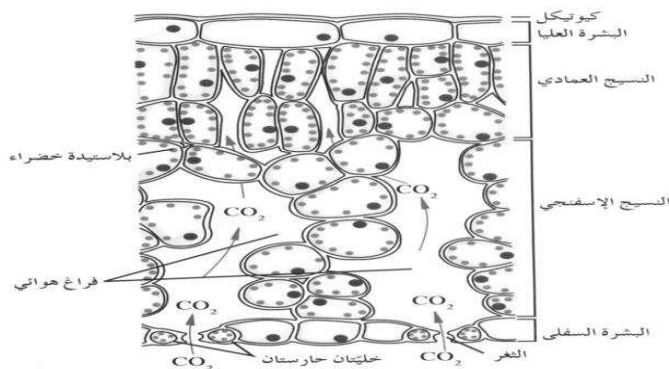
النسيج الاسفنجي :

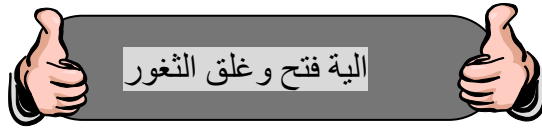
.....
.....

علل :

1- وجود فراغات بين خلايا الطبقة الاسفنجية؟

.....
.....





تركيب الثغر

يتألف الثغر من خليتين حارستين تتوسطهما فتحة ثغرية

ما المقصود ب :

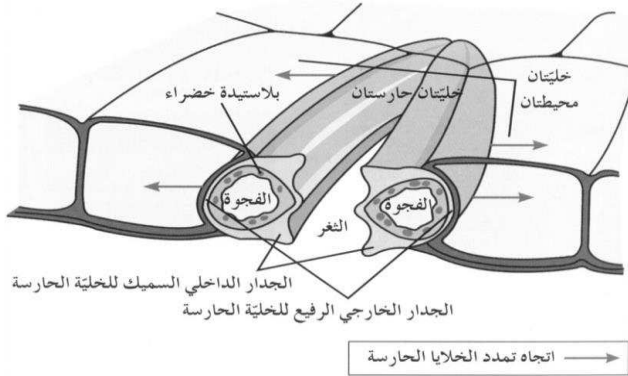
1- الخلية الحارسية

.....
.....



موقع
المنهج الكويتية
almar

الخلية الحارسة تؤدي دور في ضبط فتح الثغور واغلاقها كاستجابة لتغير ضغط الماء داخلها
تأثر بالعوامل البيئية الخارجية



ماذا يحدث عند :

1- امتلاء الخلايا الحارسة بالماء

2- عند دخول الماء الي الخليتين الحارستين؟

.....
.....
.....

2- عند خروج الماء من الخليتان الحارستين؟

.....
.....
.....

س: ما هي العوامل البيئية الخارجية المؤثرة في فتح الثغر و غلقه؟

.....
.....

جدار الخلية الخارجي	جدار الخلية الداخلي	
		سمك الجدار

علل: الثغور في النباتات مفتوحة ولكن ليس كثيرا؟

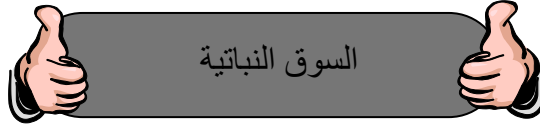
.....

س: ما هي العوامل التي تؤدي الي اغلاق الثغور؟

موقع
 المناهج الكويتية
 almanahj.com/kw

س: العوامل التي تؤدي الي فتح الثغور

.....



الساق : تراكيب مثبتة عليها الاوراق

ما هي وظائف الساق؟

- 1-
- 2-
- 3-

علل :

1- بعض السيقان لها وظائف اضافية؟

.....

اللحاء	الخشب	
		الوظيفة



اكمل :

1- يحدد ترتيب الاوراق علي السوق

2- يعتمد حجم النباتات علي

3- تصنف النباتات علي شكل الساق وحجمها ونوعها الي اربع فئات هي

.....و.....و.....و.....

السيقان العشبية	السوق الخشبية	النباتات المتسلقة (المعترشة)

العقلات	العقدة	
		المفهوم

ما المقصود :

1- البراعم :

.....

علل :

1- نمط نمو البرعم تكيفا هاما للنبات

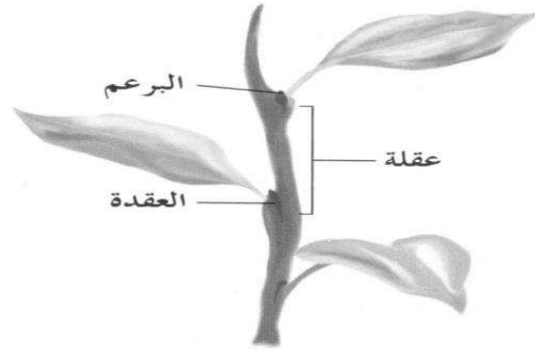
.....

.....

ساق دوار الشمس	ساق النعناع	
		نمط ظهور البرعم

س: تظهر البراعم عادة في انماط منتظمة بين الورقة والعقدة (ناقش هذه العبارة)

موقع
المنهج الكويتية
almanahj.com/kw

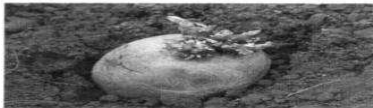


اذكر امثلة للسيقان التي تكيفت لتخزين الطعام والسبات :

- 1-
- 2-
- 3-
- 4-



بطاطا أمارلس



درة البطاطا



كورمة الدلبوث

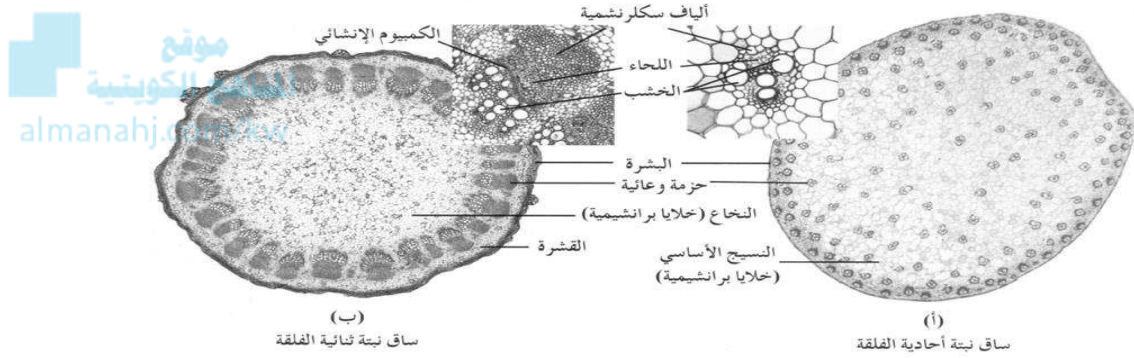


رايزوم الزنجبيل

تركيب الساق

يتألف ساق النبتة من ثلاث انواع من الانسجة :

- 1- البشرة
- 2- الانسجة الوعائية
- 3- الانسجة الاساسية



اولا : طبقة البشرة :

تغلف الساق طبقة البشرة ذات جدر سميكة ويغلفه من الخارج غلاف شمعي للحماية

علل :

1- يغلف الساق من الخارج غلاف شمعي؟

النباتات المخروطية	النباتات الزهرية او مغطاة البذور	

الساق	الجزر	
		ترتيب الخشب واللحاء (النسيج الوعائي)

ما المقصود ب :

1- الكامبيوم :

موقع
المناهج الكويتية
almanhaj.com/kw

ساق النباتات ثنائية الفلقة	ساق احادية الفلقة	
		ترتيب الحزم الوعائية

علل :

1- يختلف ترتيب الحزم الوعائية في النباتات احادية الفلقة والنباتات ثنائية الفلقة

.....
.....

ما المقصود ب :

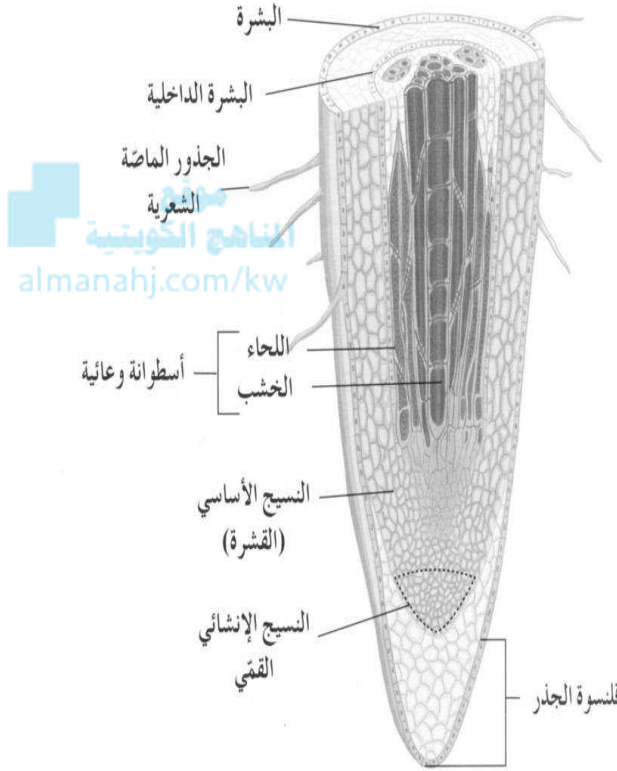
1- النخاع :

.....
.....



الجذر : هو ذلك الجزء من النبتة الذي ينمو تحت سطح التربة

اذكر وظائف الجذر ؟



.....

انواع الجذور :

.....

جذور ليفية	الجذور الوتدية	
		المفهوم
		الوظيفة
		مكان وجود (فلقة – فلقين)
		مثال

علل :

الجذور الوتدية تمتص المياه الجوفية

.....
.....

يخزن الجزر والبنجر كميات كبيرة من الغذاء في جذورها الوتدية؟

.....
.....

الجذور الليفية تمنع تآكل التربة

موقع
المنهج الكويتية
almanahi.com/kw

صعوبة نزع جذور الملوخية والفاول من التربة

.....
.....



عادة ما يحصد المزارعون الجذور والبنجر قبل الازهار

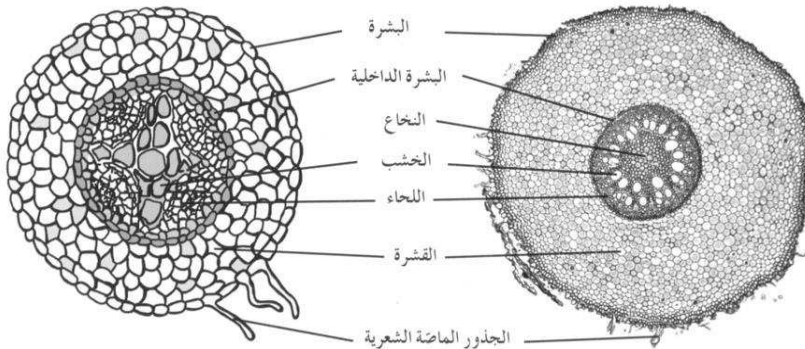


تتركب الجذور من ثلاث انواع من الانسجة :

1- نسيج البشرة

2- نسيج اساسي

3- نسيج وعائي



(ب) مقطع عرضي من جذر نبتة ثنائية الفلقة

(أ) مقطع عرضي من جذر نبتة أحادية الفلقة



تمتد بين البشرة والاسطوانة الوعائية المركزية مساحة واسعة تتضمن خلايا اساسية

أذكر اهمية :

1- النسيج الانشائي القمي :

.....

2- قطنسوة الجذر والخلايا الهشة التي تغطيها:



علل :

1- البشرة لها دور مزدوج؟

.....
.....

2- تسمى منطقة التمايز في طرف الجذر بهذا الاسم؟

.....
.....

3- الامتصاص يكون عند اطراف الجذر في منطقة التمايز؟

.....
.....

ما المقصود ب :

الشعيرة الجذرية :

.....
.....

اهمية الشعيرة الجذرية؟

.....
.....

ما المقصود ب :

1- القشرة

.....
.....

2- البشرة الداخلية (الانودرمس)

.....
.....

موقع

amanahi.com/kw

جذور ذوات الفلقتين	جذور ذوات الفلقة	
		النسيج الوعائي



الزهرة : هي عضو التكاثر الجنسي بالنباتات الزهرية

علل: 1- الزهرة هي عضو التكاثر الجنسي في النبات ؟

.....
.....

1- تتكاثر النباتات جنسيا دون ان تنتقل ؟

.....
.....

الاصحاب	التلقيح	

طرق نقل حبوب اللقاح :

1- 2-

3- 4-

موقع
المناهج الكويتية
almanahj.com/kw

علل: 1- نتج النباتات كميات كبيرة من حبوب اللقاح؟

.....
.....

الثمرة	البذرة	

علل: تزايد فرص حفظ الانواع النباتية وبقائها علي قيد الحياة وعدم انقراضها؟

.....
.....