

تم تحميل هذا الملف من موقع ملفات الكويت التعليمية



[com.kwedufiles.www//:https](https://www.kwedufiles.com)

\*للحصول على أوراق عمل لجميع الصفوف وجميع المواد اضغط هنا

\* للحصول على أوراق عمل لجميع مواد الصف العاشر اضغط هنا

<https://kwedufiles.com/10>

\* للحصول على جميع أوراق الصف العاشر في مادة علوم ولجميع الفصول, اضغط هنا

<https://kwedufiles.com/10science>

\* للحصول على أوراق عمل لجميع مواد الصف العاشر في مادة علوم الخاصة بـ الفصل الثاني اضغط هنا

<https://www.kwedufiles.com/10science2>

\* لتحميل كتب جميع المواد في جميع الفصول للـ الصف العاشر اضغط هنا

<https://www.kwedufiles.com/grade10>

\* لتحميل جميع ملفات المدرس تقارير للطلبة اضغط هنا

[bot\\_kwlinks/me.t//:https](https://me.t//bot_kwlinks)

\* للحصول على جميع روابط الصفوف على تلغرام وفيسبوك من قنوات وصفحات: اضغط هنا

الروابط التالية هي روابط الصف العاشر على مواقع التواصل الاجتماعي

مجموعة الفيسبوك

صفحة الفيسبوك

مجموعة التلغرام

بوت التلغرام

قناة التلغرام

رياضيات على التلغرام

## الثدييات

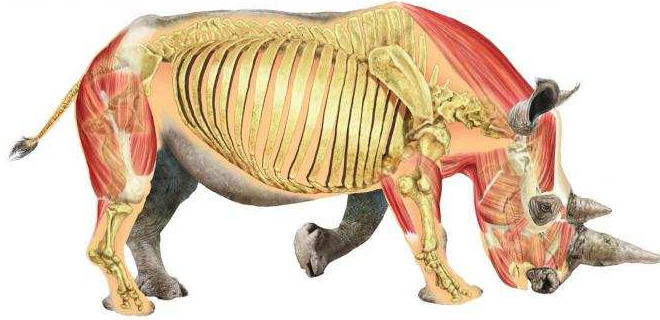


الثدييات هي فرع حيوي يشمل الكائنات الحيّة التي جسمها الشعر وتُرضع صغارها عن طريق الثديية، يتواجد على سطح الكرة الأرضيّة ما يقارب 4600 نوع من الثدييات وجميعها تتشابه في عدة خصائص تجمع بينها

### خصائص الثدييات:

- ✚ وجود الغدد الثديية: إن جميع إناث الثدييات تمتلك أثناء تُغذي صغارها من خلاله، ويمتاز حليبها بأنه غني بالسعرات الحرارية اللازمة لنمو الصغير بصورةٍ مُتكاملة، حيث يُحتوي حليب أنثى الإنسان ما يقارب 750 سعرةً حراريّةً في كل لتر
- ✚ وجود الشعر: تمتلك جميع الثدييات شعراً يغطي أجسادها بهدف في تنظيم درجة حرارتها، بالإضافة إلى أنه يُساعد الكائن الحي على التمويه؛ حيث يتماشى لون شعر كل كائن مع البيئة التي يعيش فيها، كما أنه وسيلة حسيّة يستخدمها الكائن في تحديد موقع الفريسة، وتجنّب الاصطدام بالعوائق، بالإضافة إلى أنه وسيلة دفاعيّة يستخدمها لحمايته من الأعداء مثل حيوان القنفذ الذي يملك شعراً صلباً حاداً يحميه من أي كائن يُحاول لمسه
- ✚ داخلية الحرارة: تتميز الثدييات بأنها داخلية الحرارة، مما يُسهم في قدرتها على التكيف في بيئات مختلفة
- ✚ وجود القلب ذو الأربع حجرات: يختلف قلب الثدييات عن الكائنات الأخرى بأنه ذو أربع حجرات مقسمة إلى قسمين، أيمن وأيسر منفصلين عن بعضهما البعض وتكمن أهميته في تفعيل الدورة الدمويّة وتسريع معدّل الأيض

وجود المشيمة: تتميز معظم الكائنات الثديية بوجود المشيمة التي تُمرّر الغذاء والأكسجين والماء للجنين

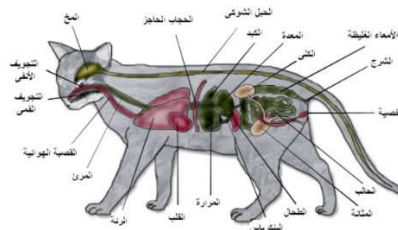


### الثدييات المشيمية:

تلد صغراً كاملة وتتراوح في الحجم ما بين 1.5 غرام إلى 100000 كغ ويصل عدد أنواعها إلى 210 نوع تقريباً، وتتنوع على ما يُقارب 20 رتبة متباينة الحجم:

- رتبة شفعبات الأصابع: تتميز بوجود عدد مزدوج من الأصابع، وتشمل عشر عائلات وهي: العائلة الخنزيرية وعائلة الخنازير البكارية وعائلة أفراس النهر وعائلة الزرافيات وعائلة الغزال الفأري، وعائلة الأيليات وعائلة الغزلان وعائلة الطيبي الأمريكي وعائلة البقرات وعائلة الجمليات
- رتبة آكلات اللحوم: تشمل الكائنات الحية التي تعتمد في غذائها على لحوم الكائنات الأخرى
- رتبة الحيتان: تضم جميع الحيتان والدلافين
- رتبة الأرنبات: وتشمل الأرانب والأرانب البرية والبيكا، وتتميز بأنها تمتلك أرجلاً خلفية أطول من الأرجل الأمامية لتساعد على القفز
- رتبة زبابيات الفيل: تتميز بوجود الأنف الطويل والعيون والأذنين الكبيرتين

### التشريح العام لجسم القط



## طرق معيشة الثدييات:

تتنوّع طرق معيشة الثدييات حسب رتبته؛ إذ تعيش أغلبها على اليابسة، في حين تعيش بعضها داخل الماء كالحياتان والدلافين، كما أن هناك أنواعاً أخرى تقضي مُعظم حياتها على الأشجار وأنواع تقضي حياتها تحت الأرض. مثل حيوان الخلد، تختلف نوعية الغذاء التي تتناولها الكائنات حسب نوع الكائن ومن الممكن معرفة نوع الغذاء الذي يقطن عليه الكائن من شكل أسنانه؛ فالأنياب الطويلة والحادة تدل على أن الكائن يعتمد في غذائه على اللحوم في حين أن وجود القواطع العريضة يدل على أن الكائن آكل للنباتات

تتكاثر الثدييات جنسياً عن طريق اتحاد الحيوان المنوي للذكر ببويضة الأنثى ليحدّث بذلك الإخصاب، فتنتج بويضة مخصبة تبقى في رحم الأنثى لحين اكتمال الجنين