

تم تحميل هذا الملف من موقع المناهج الكويتية



الملف نموذج إجابة منطقة الجهراء

[موقع المناهج](#) ← [المناهج الكويتية](#) ← [الصف السادس](#) ← [لغة عربية](#) ← [الفصل الأول](#)

روابط مواقع التواصل الاجتماعي بحسب الصف السادس



روابط مواد الصف السادس على تلغرام

[الرياضيات](#)

[اللغة الانجليزية](#)

[اللغة العربية](#)

[التربية الاسلامية](#)

المزيد من الملفات بحسب الصف السادس والمادة لغة عربية في الفصل الأول

مذكرة العشماوي في مادة اللغة العربية للفصل الاول	1
مسودة كتاب الطالب لعام 2018	2
مسودة كتاب الطالب في مادة اللغة العربية لعام 2018	3
مذكرة للصف السادس شاملة كل المهارات	4
خطة توزيع منهج اللغة العربية	5

نموذج الإجابة

وزارة التربية

الإدارة العامة لمنطقة الجهراء التعليمية

(الزمن (ساعتان وربع)

التوجيه الفني للغة العربية اختبار نهاية الفترة الدراسية الأولى في مادة اللغة العربية (عدد الأوراق ٦)

للسف السادس - العام الدراسي ٢٠٢١/٢٠٢٢ (وله ٦٠ درجة)

(٢٤ درجة)

أولاً - الكفاية العامة :- القراءة والمشاهدة :

السؤال الأول: المعيار ٢-١ :

اقرأ الآيات الآتية قراءة صحيحة، ثم أجب عن الأسئلة التي تليها:

قال تعالى: " يَا أَيُّهَا الَّذِينَ آمَنُوا لَا يَسْخَرْ قَوْمٌ مِّن قَوْمٍ عَسَىٰ أَن يَكُونُوا خَيْرًا مِنْهُمْ وَلَا نِسَاءٌ مِّن نِّسَاءِ عَسَىٰ

أَن يَكُنَّ خَيْرًا مِنْهُنَّ وَلَا تَلْمِزُوا أَنفُسَكُمْ وَلَا تَنَابَزُوا بِالْأَلْقَابِ بِئْسَ الْأِسْمُ الْفُسُوقُ بَعْدَ الْإِيمَانِ وَمَن لَّمْ يَتُبْ

فَأُولَٰئِكَ هُمُ الظَّالِمُونَ (١١)" سورة الحجرات آية ١١

موقع
المناهج الكويتية

almanahj.com/kw

- أستخلص الغرض الرئيس للنص القرآني السابق في جملة مفيدة .

الحث على احترام الآخرين. أو النهي عن السخرية من الآخرين. (ويقبل ما يتضمن هذا المعنى).

(٤ درجات)

السؤال الثاني: المعيار ٢-٢ :

اقرأ النص، ثم أجب عن الأسئلة التي تليه:

- الإنسان اجتماعي بفطرته؛ يميل إلى تكوين الصداقات، وأعظم صداقة خلدها التاريخ هي صداقة نبينا محمد - صلى الله عليه وسلم- وأبي بكر الصديق - رضي الله عنه - ؛ فقد كان نعم العون لصديقه؛ صدقه حين كذبه الآخرون، وأثره على نفسه وماله وولده وأهله، هاجر معه نُصرة لدين الله، مُعرضاً نفسه للخطر، إنها صداقة حقيقية بُنيت على مبادئ الدين والخلق، وقامت على الحب فالصداقة الحقيقية هي التي تخلو من المصالح الشخصية؛ لذا عليك أن تحرص على وجود هذه الصفات العظيمة في صديقك.

٢ ١-أحدّد من النص السابق معلومة تؤكد أن الصداقة ضرورة فطرية للإنسان.

الإنسان اجتماعي بفطرته. أو يميل إلى تكوين الصداقات.

٢ - (الصداقة الحقيقية هي التي تخلو من المصالح الشخصية).

٢ - أختار مما يلي الجملة التي تساعد في فهم العبارة السابقة بوضع خط تحتها:

ykwait

أ-الإنسان يقضي أجمل الأوقات مع أصدقائه.

ب-الصداقة مهمة في حياة الإنسان.

ج- يجب أن تكون الصداقة خالصة لله.

د- كثرة الأصدقاء تعين على تحقيق الأهداف.



(٨ درجات)

السؤال الثالث: المعيار (٢-٤):

١- أضع في كل فراغ مما يأتي ما هو مطلوب :

أ-الوطن يزهو بأبنائه.

- ١ مترادف كلمة (يزهو): (يبقى - يعرف - يفتخر - يعلم)
١ ب- ضد كلمة (النقص): (القوة - الغنى - الشجاعة - الزيادة)
١ ج- جمع كلمة (نافذة): (نوافذ - منافذ - منفذون - منفذات)
١ د- مفرد كلمة(جيران): (جور - جار - جانر - جوار)

٢- أوظف كلمة (فاض) بمعنيين مختلفين في جملتين من إنشائي:

تقبل الجملة الصحيحة بحيث تكون كلمة (فاض) بمعنى مختلف في كل جملة مثل:
(فاض الكأس بالماء) . (فاض عليه الثوب.) ومن معاني فاض: امتلاً،كثر، اتسع، زاد.

٣- أضع اسماً مناسباً من تصرفات كلمة (فَتَح) في فراغ كل جملة مما يأتي:

- ١ أ- الدعاء. مفتاح كل خير.
١ ب- حضر أخي افتتاح معرض الكتاب.

السؤال الرابع: أقرأ النص التالي، ثم أجب عن الأسئلة التي تليه:

إن الصدق خُلِقَ رفيع يجمع مكارم الأخلاق، وله فوائد جليلة يجنيها الصادق بصدقه ويسعد بها في الدنيا والآخرة ومن هذه الفوائد أن الصدق يُنَجِّي العبد من عذاب يوم القيامة، ويرفع درجته في الجنة، ويثق به من حوله، ويحظى باحترامهم وتقديرهم، كما ينعكس أثر الصدق على المجتمع كاملاً حيث تنتشر الثقة والأمان بين أفراد المجتمع ويعلو شأنهم في جميع المجالات. فاحرص على مصاحبة الصادقين الأخيار لأنهم يرشدونك إلى الخير، وتجنّب مصاحبة الكاذب لأنه يلحق الضرر بك.

(٤ درجات)

١- المعيار (٢-٥):

- ٢ أ- أصوغ الفكرة الرئيسية المعبرة عن مضمون النص السابق في جملة مفيدة:
الصدق من أسمى الأخلاق. أو للصدق فوائد عظيمة. وتقبل الفكرة التي تتضمن هذا المعنى.
٢ ب- أصوغ فكرة جزئية يتضمنها النص السابق في جملة مفيدة:
الصدق ينجي صاحبه من النار. أو الصادق يثق به من حوله.
(وتقبل الفكرة الصحيحة مما ورد في النص السابق).

(٣ درجات)

٢-المعيار (٦-٢):

أ- أحدد نوع الأسلوب في الجملة الآتية:

- لا يكذب المؤمن خوفاً من الله.

١

الأسلوب السابق نوعه: (نفي - استفهام - تعجب).

٢

ب- أصوغ أسلوب تعجب حول مضمون الجملة الآتية:

- للصدق فوائد عظيمة.

أسلوب التعجب: ما أعظم فوائد الصدق.

موقع
المنهاج الكويتية
almanahj.com/kw

(٤ درجات)

٣-المعيار (٧-٢):

٢

أ- أختار سؤالاً من الأسئلة التالية تؤدي الإجابة عنه إلى إثراء النص السابق:

- لماذا يجب عليك تجنب الكاذب ؟

- اذكر بعض فوائد الصدق للفرد.

- بم لقب الرسول - ﷺ - قبل البعثة؟

- ما أثر الصدق في المجتمع ؟

٢

ب- (احرص على مصاحبة الصادقين الأخيار لأنهم يرشدونك إلى الخير).

- أصوغ سؤالاً حول مضمون العبارة السابقة مستخدماً إحدى أدوات الاستفهام الآتيتين:

(ما - لماذا)

السؤال: ما أهمية مصاحبة الصادقين؟

- لماذا نحرص على مصاحبة الصادقين؟

(٣٦ درجة)
(١٢ درجة)

ثانياً - الكفاية العامة : الكتابة :
السؤال الأول : المعيار: (٣-٥-١)
أجيب عن الأسئلة الآتية :

٢ ١- أوظف كلمة (جميل) في جملة مفيدة من إنشائي بحيث تكون خبراً مفرداً منصوباً :
الجملة : أصبح الجو جميلاً. وتقبل الجملة الصحيحة.

٢ ٢- أستبدل بالحرف الناسخ في الجملة التالية فعلاً ناسخاً يفيد الاستمرار مغيراً ما يلزم:
- إن المؤمنين محافظان على الصلاة. (١)
- الجملة بعد استبدال الحرف الناسخ: مازال المؤمنان محافظين على الصلاة.

٣- أصوب الخطأ النحوي فيما تحته خط في الجملة الآتية:
- لعل الله ناصرًا عباده الصالحين.
التصويب : ناصرٌ

٤- أختار معنى الفعل الناسخ من بين القوسين فيما يلي:

- ليس المؤمن بالطعان ولا اللعان.

الفعل الناسخ (ليس) في الجملة السابقة يفيد:
١ (الاستمرار - التحويل - النفي - التوقيت في المساء)

٥- أضغ خطأً تحت الخبر في الجملة التالية مما بين القوسين:

- المحافظة على المرافق العامة واجبة على كل فرد.

١ - الخبر: (المرافق - واجبة - المحافظة - فرد)

٦- أملأ فراغ كل جملة مما يأتي بما هو مطلوب بين القوسين:

١ أ- تشارك الفتيات أو الطالبات في الأنشطة المدرسية. (فاعل جمع مؤنث سالم)

١ ب- الجندي يدافع عن وطنه. (خبر جملة فعلية)

٧- أضبط الكلمة التي تحتها خط في الجملة الآتية:

١ - العلم النافع ضروري لتقدم المجتمع.

- الكلمة بعد الضبط ضروري

٨- المسلم يتصف بالأمانة.

٢ - أحول الجملة الاسمية السابقة من المفرد إلى جمع المذكر السالم.

المسلمون يتصفون بالأمانة.

السؤال الثاني – المعيار (٣-٥-٢):

(٧ درجات)

١- أكتب ما يملأ علي بخط واضح:

.....

.....

.....

يحسم نصف درجة عن كل خطأ هجائي دون احتساب للخطأ المتكرر في المهارة الواحدة.

موقع
المناهج الكويتية
almanahj.com/kw

٢- أكتب ما يلي بخط النسخ مراعي وضوح الحروف وتناسقها: درجتان

المؤمن يسعى ويجتهد لتحقيق أهدافه بتخطيط وعزم.

١

١

- وضوح الخط
- تناسق الحروف والكلمات.

السؤال الثالث: المعيار (٣-١):

(١٥ درجة)

اكتب نصاً إنشائياً في حدود ستة أسطر (ما يقارب ٧٢ كلمة) في واحد من الموضوعين الآتيين مراعيًا وضوح الفكر وترابطها، وسلامة اللغة واستخدام علامات الترقيم:

الموضوع الأول:

الأم نبع الحنان والعتاء، أفضالها عظيمة على أبنائها، ولها عليهم حقوق كثيرة.

المحور الأول	المحور الثاني	المحور الثالث
أهمية الأم ومكانتها	أفضال الأم علينا	واجبنا نحوها

الموضوع الثاني:

للحدائق العامة أهمية كبيرة وفوائد عديدة، ويقبل على الذهاب إليها كثير من الأفراد والأسر. ويجب المحافظة عليها.

المحور الأول	المحور الثاني	المحور الثالث
مظاهر جمال الحدائق العامة.	كيفية استمتاع الأفراد والأسر بها.	واجبنا نحوها.

يراعى ما يلي:

- شمول الفكر وتسلسلها وترابطها. ٨ درجات
- جودة الأسلوب والفصاحة. ٤ درجات
- مراعاة علامات الترقيم وأدوات الربط. ٣ درجات
- يحسم ربع درجة على كل خطأ هجائي أو نحوي بما لا يتجاوز درجتين دون احتساب للخطأ المتكرر في المهارة الواحدة.

yk Kuwait 3



انتهت الأسئلة ونرجو لكم التوفيق

وزارة التربية الإدارة العامة لمنطقة الجهراء التعليمية التوجيه الفني للعلوم	(نموذج إجابته) امتحان نهاية الفصل الدراسي الأول في مجال العلوم للصف السابع العام الدراسي 2022/2021 م	عدد الأوراق: 4 الزمن : ساعتان
--	--	----------------------------------

السؤال الأول: اختر الإجابة الصحيحة علمياً لكل من العبارات التالية بوضع علامة (✓) في المربع

المقابل لها (2x8):



- 1- الظاهرة الصوتية الناتجة عن التفريغ الكهربائي: - ص 20
- الصاعقة البرق الرعد المطر
- 2- مصدر الطاقة في الدارة الكهربائية لدفع الإلكترونات وتدفعها: - ص 24
- العمود الجاف المفتاح الكهربائي السلك المعدني المصباح الكهربائي
- 3- أحد مكونات الهواء الجوي لا يشتعل ولكنه يساعد على الاشتعال: - ص 47
- النيتروجين الأكسجين الهيدروجين الهيليوم
- 4- غاز يعكر ماء الجير ويستخدم لإطفاء الحريق: - ص 48
- ثاني أكسيد الكربون النيون الهيليوم الأرجون
- 5- الهواء هو خليط من الغازات المختلفة ومن أهم مكوناتها غاز الأكسجين وغاز : - ص 44
- الهيليوم النيتروجين الأرجون النيون
- 6- الكاشف المستخدم للكشف عن النشا في النبات هو: - ص 85
- فهلنج الكحول اليود بيوريت
- 7- مصدراً رئيساً للطاقة المخزنة في الغذاء الذي يستهلكه الإنسان: - ص 119
- الفيتامينات البروتينات الدهون الكربوهيدرات
- 8- تساعد على عملية الهضم وتنظم الإخراج، وتعمل على تخفيض الدهون في الدم ص 121
- الدهون الكربوهيدرات البروتين الاملاح المعدنية

السؤال الثاني: أكتب بين القوسين كلمة (صحيحة) للعبارة الصحيحة و كلمة (خطأ) للعبارة غير

الصحيحة علميا في كل مما يأتي (2x4) :

- 1- المسطرة البلاستيكية من المواد العازلة للشحنات الكهربائية.
- 2- تتناسب مقاومة الهواء عكسياً مع مساحة السطح.
- 3- نستخدم الأسمدة العضوية لزيادة خصوبة التربة.
- 4- الماء والأملاح المعدنية من المغذيات العضوية.

(صح.) ص 16

(خطأ.) ص 57

(صح) ص 103

(خطأ) ص 116

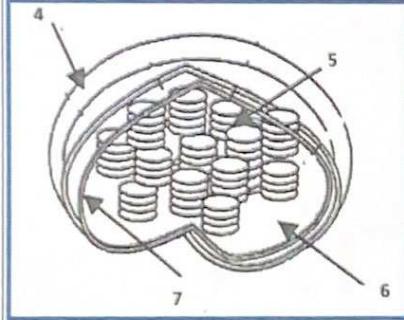
8

درجة السؤال الثاني

السؤال الثالث : في الجدول التالي اختر العبارة أو الشكل من المجموعة (ب) واكتب رقمها

أمام ما يناسبها من عبارات المجموعة (أ) (2x6):

الرقم	المجموعة (أ)	المجموعة (ب)
(1)	جهاز يحول الطاقة الحركية الى طاقة كهربائية ص 32	1- المولد الكهربائي
(3)	جهاز يحول الطاقة الكهربائية الى طاقة مغناطيسية ص 31	2- المروحة الكهربائية 3- المغناطيس الكهربائي
(6)	الستروما الذي تحدث فيه التفاعلات اللاضوئية ص 89- 90	4- البروتينات
(5)	الثايلويدات الذي تحدث فيه التفاعلات الضوئية	5- الدهون 9- الفيتامينات
(9)	تدخل في بناء المخ وتركيب النخاعي ص 118	8- البروتينات 9- الدهون 10- الفيتامينات
(8)	من أهم مواد البناء للجسم وتوجد في العضلات والجلد والشعر	



12

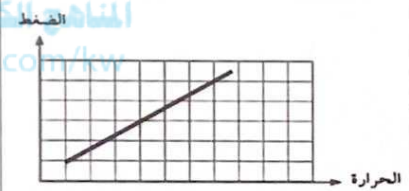
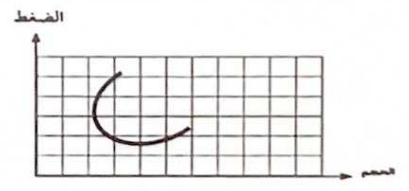
درجة السؤال الثالث

السؤال الرابع: (أ) علل لماياتي تعليلا علميا صحيحا (2x2):

- 1- يتم توصيل الدارات الكهربائية في المنازل بطريقة التوصيل على التوازي ص 25 (يكتفى بتعليل واحد) عند تلف مصباح لا تتأثر باقي المصابيح/ عند إضافة مصباح لا تتغير اضاءة باقي المصابيح/ يتكون من عدة مسارات..
- 2- أنابيب الخشب في النبات دقيقة وأقطارها صغيرة جداً ص 95
.... لكي تسمح للماء بالصعود للأعلى / يساعد هذا على ارتفاع الماء إلى أعلى ضد الجاذبية الأرضية

4

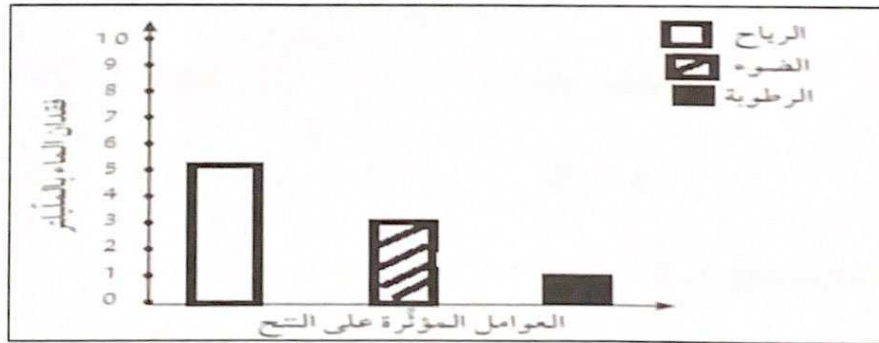
السؤال الرابع: (ب) أكمل المطلوب في الجدول التالي (1x4): ص 69

وجه المقارنة	الحجم عند ثبات درجة الحرارة	درجة الحرارة عند ثبات الحجم
أكمل رسم العلاقة		
نوع العلاقة	<u>طرديّة</u>	<u>عكسيّة</u>

4

السؤال الرابع: (ج) حلل العلاقة البيانية التالية (2x2) : ص 97 و 98

من خلال دراستك للعوامل التي تؤثر في عملية النتح، ادرس العلاقة البيانية التالية ثم أجب عن:-



4

1- العامل الأكثر تأثيراً في عملية النتح هو .. الرياح ..

2- العامل الأقل تأثيراً في عملية النتح هوالرطوبة.....

12 درجة السؤال الرابع

السؤال الخامس (أ) أي مما يلي (لا) ينتمي للمجموعة مع ذكر السبب (2x2):

1- اسلاك كهربائية - كشاف كهربائي - مفتاح كهربائي - عمود جاف ص 23

الذي لا ينتمي .. كشاف كهربائي...السببلأنه يكشف عن الشحنات الكهربائية

2- الجبن - البيض - الحبوب الجافة - اللحم ص 119

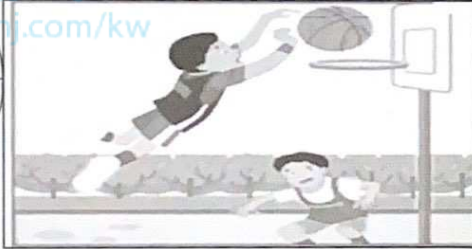
الذي لا ينتمي .. الحبوب الجافة السبب ليس من البروتينات الكاملة.....

4

السؤال الخامس (ب) - (التفكير الناقد) (2x2) : ص 126

موقع
المنهج الكويتية
almanah.com/kw

4



- اثناء لعب كرة السلة سقط طلال على الأرض وشعر بحدوث نزيف في جسمه

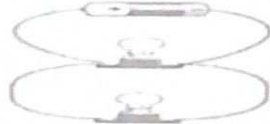
اقترح اسم الفيتامين الذي يجب أن يتناوله لوقف النزيف وتخثر

الدم وكذلك أذكر أنواع الأطعمة التي يجب تناولها بكثرة:

1- الفيتامين هو: K....

2- الأطعمة التي تحتوي على هذا الفيتامين:.... الخضراوات الخضراء الورقية، الطماطم.....

السؤال الخامس (ج) ادرس الرسم جيدا ثم أجب عن المطلوب (1x4): ص 24 و 25



(٢)



(١)

4

1- يتم توصيل المصابيح في الشكل رقم (1) على طريقة .. التوالي .. وعدد المسارات .. 1 ...

2- يتم توصيل المصابيح في الشكل رقم (2) على طريقة .. التوازي .. وعدد المسارات .. 2

12

درجة السؤال الخامس

،،،، انتهت الأسئلة ،،،،،