

تم تحميل هذا الملف من موقع المناهج الكويتية



الملف نموذج إجابة امتحان الفترة الأولى منطقة الأحمدية التعليمية

[موقع المناهج](#) ← [المناهج الكويتية](#) ← [الصف التاسع](#) ← [علوم](#) ← [الفصل الأول](#)

روابط مواقع التواصل الاجتماعي بحسب الصف التاسع



روابط مواد الصف التاسع على تلغرام

[الرياضيات](#)

[اللغة الانجليزية](#)

[اللغة العربية](#)

[التربية الاسلامية](#)

المزيد من الملفات بحسب الصف التاسع والمادة علوم في الفصل الأول

| | |
|---|---|
| مسودة كتاب الطالب علوم لعام 2018 | 1 |
| تلخيص كورس اول في مادة العلوم | 2 |
| بنك اسئلة الوحدة الثانية في مادة العلوم | 3 |
| بنك اسئلة الوحدة الاولى في مادة العلوم | 4 |
| المواضيع المعلقة في مادة العلوم لعام | 5 |

تم التحميل من شبكة ياكويت التعليمية

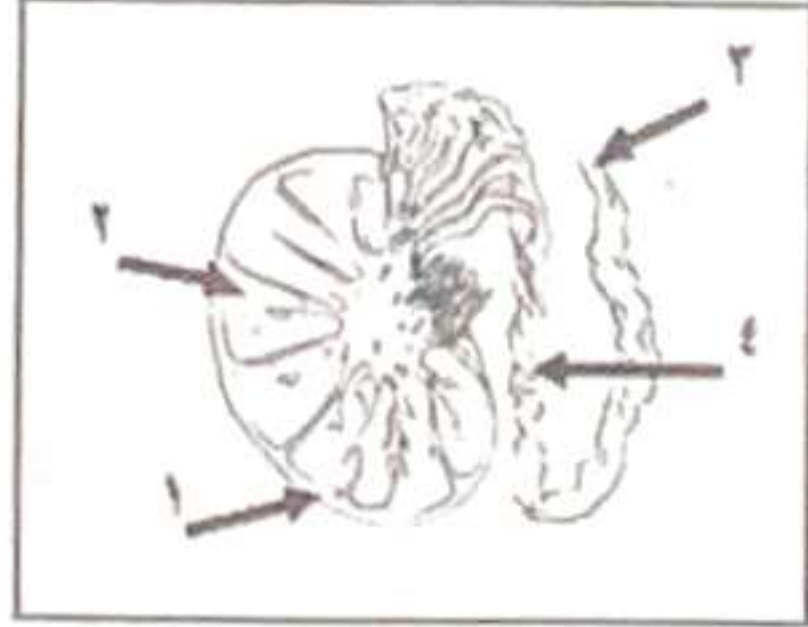
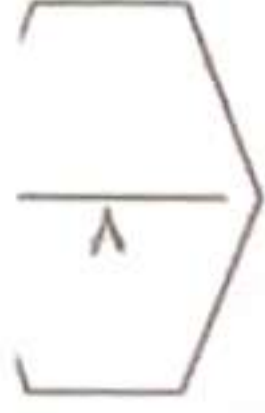


Telegram:
[ykuwait_net_home](https://t.me/ykuwait_net_home)

الاجابة
النموذجية



السؤال الأول: اختر الإجابة الصحيحة علمياً لكل من العبارات التالية بوضع علامة (✓) في المربع المقابل لها (١×٨)



١- تركيب يتم فيه نمو ونضج الحيوانات المنوية وتخزينها: ص ١٦

١ ٢ ٣ ٤

٢- الهرمون المسؤول عن المظاهر الجنسية الأنثوية يسمى: ص ١٨

الأدرينالين التستوستيرون الاستروجين البروجسترون

٣- جميعها رموز لقواعد نيتروجينية ما عدا: ص ٤٢

T G L C

٤- طفرة تركيبية يفقد فيها جزء من الكروموسوم ما يحمله من جينات: ص ٤٦

النقص التكرار الانقلاب الانتقال

٥- أحسب قدرة محرك ينجز شغلا مقداره (600 J) خلال زمن قدره (3 s) . ص ٧٠

100W 200W 300W 400W

٦- الرسم البياني الذي يوضح العلاقة بين الزمن و القدرة عند ثبات الشغل: ص ٧٢



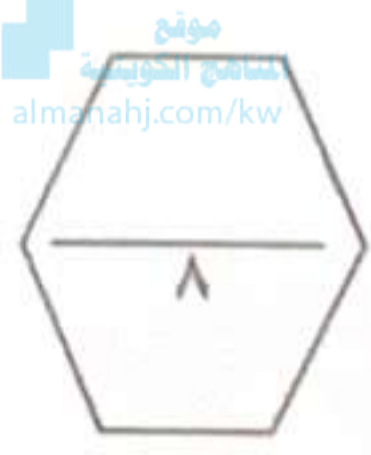
٧- العملية التي يتم فيها فصل النفط إلى مكوناته الهيدروكربونية المختلفة هي: ص ١٠٣

التكثيف التقطير التبلور التكرير

٨- نوع من أنواع البوليمرات الصناعية: ص ١١٦

النشا النايلون البروتينات السليلوز

السؤال الثاني: اكتب كلمة (صحيحة) للعبارة الصحيحة وكلمة (خطأ) للعبارة غير الصحيحة في كل مما يلي (١×٨).



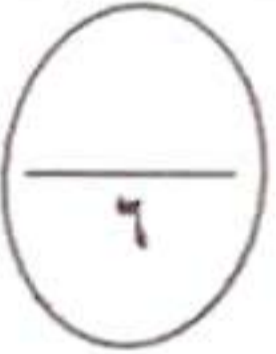
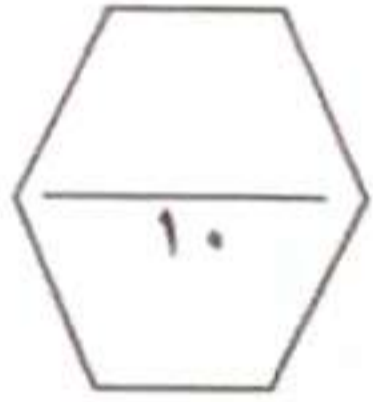
- ١- يتغذى الجنين من أمه بواسطة المشيمة عن طريق الحبل السري. (صحيحة) ص ١٨
- ٢- تحتوي البويضة في جسم أنثى الإنسان على ٤٦ كروموسوم. (خطأ) ص ٢٥
- ٣- نستخدم مفهوم الشغل عندما نقوم ببذل جهد عضلي أو ذهني. (خطأ) ص ٦٧
- ٤- الزمن من العوامل التي يتوقف عليها الشغل. (خطأ) ص ٦٧
- ٥- تعتمد القدرة (P) على عاملين هما w.t. (صحيحة) ص ٧٢
- ٦- يوجد النفط بكميات قليلة في الصخور النارية. (صحيحة) ص ٩٨
- ٧- يتميز البلاستيك اللاتحراري بإمكانية إعادة تشكيله مرة أخرى. (خطأ) ص ١١٧
- ٨- عملية الإنتاج المستمر لتكوين البلاستيك هو إنتاج نمطي في مخرجاته. (صحيحة) ص ١٢٤

تم التحميل من شبكة ياكويت التعليمية



Telegram: ykuwait_net_home

السؤال الثالث: (أ) في الجدول التالي اختر عبارة من المجموعة (ب) وأكتب رقمها أمام ما يناسبها من عبارات المجموعة (أ) (٢×٦)



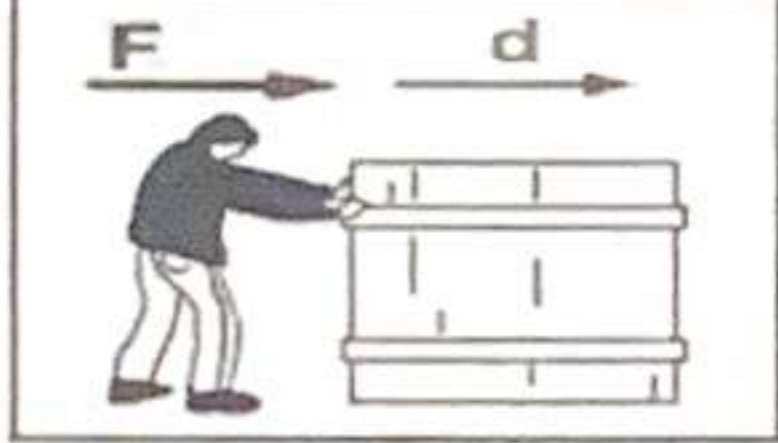
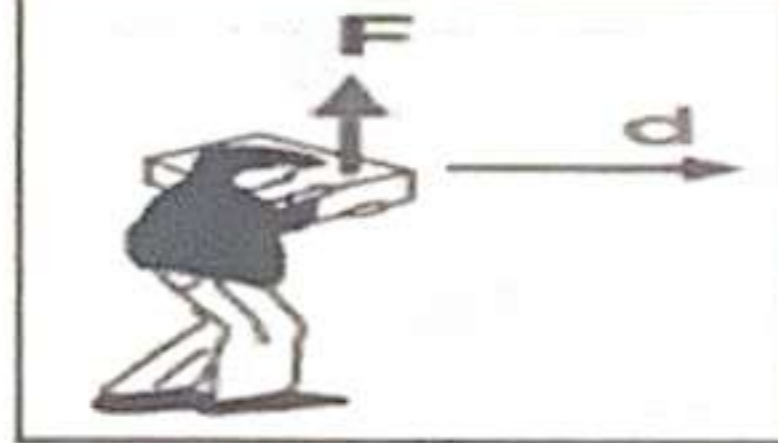
| الرقم | المجموعة (أ) | المجموعة (ب) |
|-------|---|-------------------------------------|
| (١) | مرض بكتيري حلزوني الشكل ينتشر بالاتصال الجنسي: | ١- مرض الزهري |
| (٢) | مرض بكتيري كروي الشكل يمكن أن تصاب به الأم حديثة الولادة: | ٢- حمى النفاس ٣- مرض السيلان |
| (٣) | الجهاز الأعلى في الأداء: | |
| (١) | الجهاز الأقل في الأداء: | (٣) (٢) (١) |
| (٣) | الجهاز المستخدم في الطريقة المغناطيسية للمسح | ١- الجيوفونات |
| (٢) | الجهاز المستخدم في طريقة الجاذبية الأرضية للمسح | ٢- الجرافيمترات ٣- الماغنيتوميتر |

السؤال الثالث: (ب) أكتب بين القوسين الاسم أو المصطلح العلمي التي تدل عليه كل من العبارات التالية : (١×٤)

- ١- عملية يتم فيها اختيار صفات مرغوبة ونقلها إلى الأجيال. ص ٥٤ (الانتخاب الصناعي)
- ٢- أقصر مسافة في خط مستقيم بين نقطة البداية ونقطة نهاية الحركة. ص ٦٧ (الإزاحة)
- ٣- تفاعلات يضاف فيها عدد كبير من جزيئات الألكين. ص ١١٦ (بوليمرات الإضافة)
- ٤- مادة طويلة ورفيعة وخبثية الشكل تتميز بالمرونة ويمكن غزلها. ص ١٢٠ (الليف)

السؤال الرابع (أ): قارن بين كلا مما يلي كما هو موضح بالجدول التالي (٢×٣).

| | | |
|------------------|----------------------------|----------------------------|
| وجه المقارنة | الطفرات في الخلايا الجسمية | الطفرات في الخلايا الجنسية |
| (تورث - لا تورث) | لا تورث ص ٤٥ | تورث |

| | | |
|----------------------------------|---|---|
| وجه المقارنة |  |  |
| المقدرة على بذل الشغل (نعم - لا) | لا يبذل شغل ص ٦٦ | نعم يبذل شغل |

| | | |
|--------------------|-----------------------|---------------------------------|
| وجه المقارنة | الهجرة الأولية للنفط | الهجرة الثانوية للنفط |
| اتجاه انتقال النفط | خارج صخور المصدر ص ٩٧ | المصادر القريبة أو أماكن التجمع |

السؤال الرابع (ب): علل لما يلي تعليلا علميا دقيقا:



حائط

- ١- الشخص في الشكل المقابل لا يبذل شغل. لانعدام الإزاحة لأن الحائط لم يتحرك مسافة. ص ٦٤
- ٢- ظهور النفط على سطح الأرض في صورة رشح بترولي. دليل على هجرة النفط بسبب هجرة النفط. ص ٩٨
- ٣- تصنع ملابس السباحة من الألياف الصناعية. لأنها تجف بسرعة. ص ١٢١



السؤال الخامس (أ): أي مما يلي لا ينتمي للمجموعة ، مع توضيح السبب (٢×٣).

١- من دراستك للتكاثر في الإنسان (نعومة الصوت- الطمث- ظهور الشعر في الوجه- اتساع منطقة الحوض).

- الذي لا ينتمي: ظهور شعر في الوجه.

- السبب: لأنه من مظاهر البلوغ عند الفتى، أما الباقي من مظاهر البلوغ عند الفتاه. ص ٢٤



٢- من دراستك للنفط (الإيثان- الميثان - الكيروسين- البيوتان)

- الذي لا ينتمي: الكيروسين

- السبب: لأنه من النواتج السائلة لتقطير النفط اما الباقي نواتج غازية.

ص ١٠٣



٣- من دراستك الصناعات النفطية (صوف - قطن - كتان - البوليستر)

- الذي لا ينتمي: البوليستر

-السبب: لأنه من الألياف الصناعية والباقي الألياف طبيعية.

ص ١٢٠



السؤال الخامس (ب): أجب عن المسألة التالية (١×٢):

١- أثرت قوة مقدارها $N (2)$ على جسم فحركته مسافة مقدارها $m(10)$ في اتجاهها احسب مقدار الشغل.

القانون: الشغل = القوة x الإزاحة أو $W = F.d$

الحل: $20 = 10 \times 2$ (جول أو J)

ص ٦٥

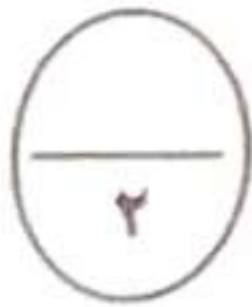


السؤال الخامس (ج): ادرس الرسومات التالية جيدا، ثم أجب عن المطلوب (٢×٢).

١- الرسم المقابل يوضح الجهاز التكاثري الانثوي:

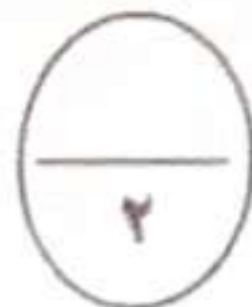
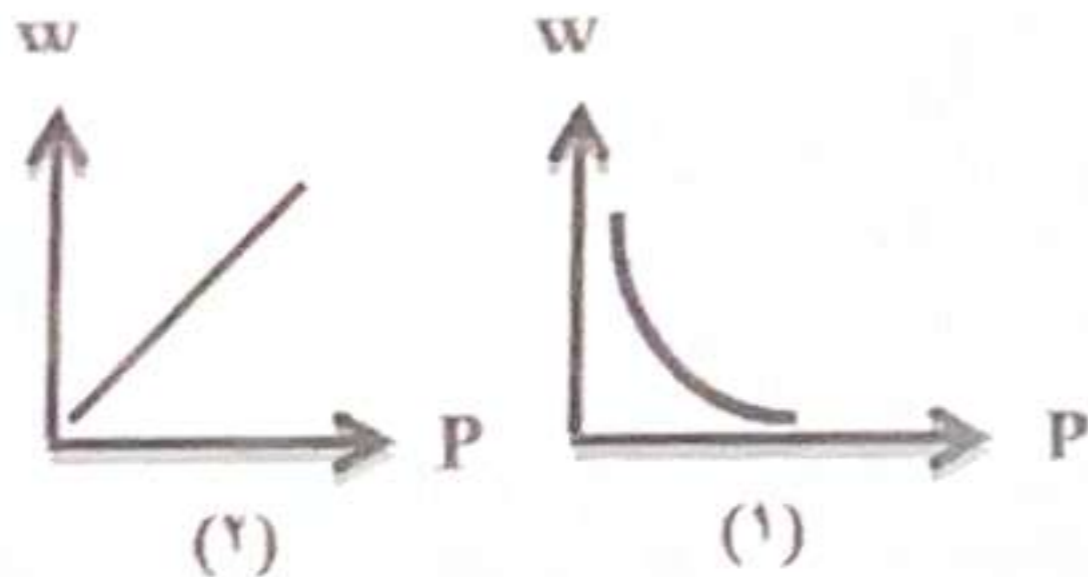
- غدة تنطلق منها البويضات يمثلها الرقم: (٣)

- قناة تحدث فيها عملية الاخصاب يمثلها الرقم: (٢) ص ١٨-٢٥



٢- الشكل الذي يوضح العلاقة بين الشغل والقدرة يمثلها الرقم (٢)

- كلما زادت الشغل فإن القدرة ... تزداد عند ثبات الزمن. ص ٧٢



تم التحميل من شبكة ياكويت التعليمية

انتهت الاسئلة
مع تمنياتنا بالتوفيق والنجاح

