

تم تحميل هذا الملف من موقع المناهج الكويتية



الملف مختصر بنك أسئلة إثرائي شامل

[موقع المناهج](#) ⇨ [المناهج الكويتية](#) ⇨ [الصف العاشر](#) ⇨ [علوم](#) ⇨ [الفصل الثاني](#)

روابط مواقع التواصل الاجتماعي بحسب الصف العاشر



روابط مواد الصف العاشر على تلغرام

[الرياضيات](#)

[اللغة الانجليزية](#)

[اللغة العربية](#)

[التربية الاسلامية](#)

المزيد من الملفات بحسب الصف العاشر والمادة علوم في الفصل الثاني

مذكرة العمالي	1
مذكرة العمالي 2	2
اجابة لوراق عمل	3
لوراق عمل	4
بنك اسئلة	5

مقدمة في المملكة الحيوانية

اكتب الاسم أو المصطلح العلمي لكل من العبارات التالية

- 1- كائنات تحصل على المواد الغذائية والطاقة عن طريق التغذية على المركبات العضوية للكائنات الأخرى ()
- 2- الحيوانات التي تمتلك عمود فقري ()
- 3- الحيوانات التي لا تمتلك عمود فقري ()
- 4- حيوانات تاكل النباتات بما فيها الجذور والسيقان والأوراق والأزهار والثمار ()
- 5- حيوانات تتغذى على حيوانات أخرى ()
- 6- حيوانات مائية تصفى النباتات والحيوانات الدقيقة الهائمة في الماء حولها ()
- 7- حيوانات تتغذى على قطع من المواد النباتية والحيوانية المتحللة ()
- 8- نوع من الكائنات المتعايشة تعيش داخل جسم كائن اخر أو عليه ()
- 9- عملية تعتمد عليها بعض الحيوانات البسيطة في تركيبها لإتمام التبادل الغازي ()
- 10- مادة تحتوي على النيتروجين وتعتبر من المنتجات الإخراجية الأولية لعملية الأيض الخلوي ()
- 11- تركيبات خاصة في بعض الخلايا العصبية تستجيب للمؤثرات الصوتية والضوئية والكيميائية وغيره ()

موقع
المنهج الكويتية
almanahj.com/kw

أكمل العبارات التالية بما يناسبها علمياً

- 1- اذكر 6 خصائص للحيوانات
أ-
ب-
ج-
د-
هـ-
و-
- 1- تشكل الأسماك والبرمائيات والزواحف والطيور والثدييات مجموعة
- 2- تنتمي نجوم البحر والديدان وقناديل البحر والحشرات إلى مجموعة
- 3- الحيوانات كبيرة الحجم لها أجهزة لنقل المواد داخل أجسامها
- 4- معظم الحيوانات لها جهاز يخلص الجسم من النشادر
- 5- تستجيب الحيوانات للبيئة باستخدام خلايا تسمى
- 6- تتميز بعض الخلايا العصبية بوجود تركيبات خاصة بها تسمى تستجيب لمؤثرات البيئة

اختر الإجابة الصحيحة من بين الإجابات التي تلي كل عبارة مما يلي :

- 1- جميع ما يلي من خصائص الحيوانات ما عدا
 غير ذاتية التغذية عديدة الخلايا حقيقية النواة خلاياها ذات جدار خلوي
- 2- الحيوانات المائية التي تصفى الهائمات في الماء حولها تسمى
 آكلات عشب آكلات لحوم آكلات فضلات متغذيات بالترشيح

علل لما يأتي تعليلاً علمياً صحيحاً

- 1- للشعاب المرجانية لها أهمية كبيرة .

- 2- تتغذى الحيوانات تغذية غير ذاتية

تابع مقدمة في المملكة الحيوانية

اكتب الاسم أو المصطلح العلمي لكل من العبارات التالية

- 1- تماثل يمكن فيه رسم أي عدد من المستويات التخيلية خلال مركز جسم الحيوان ويشبه الموجود في عجلة الدراجة ()
2- تماثل له مستوى تخيلي واحد فقط ويقسم الجسم إلى نصفين متماثلين ()
3- فراغ ممتلئ بسائل يقع بين القناة الهضمية وجدار الجسم ()

اختر الإجابة الصحيحة من بين الإجابات التي تلي كل عبارة مما يلي :

- 1- نوع من الكائنات التي تعيش داخل جسم كائن آخر أو عليه تسمى
 آكلات عشب آكلات لحوم طفيليات آكلات فضلات
- 2- إتمام التبادل الغازي عبر الجلد الرقيق أو جدر الخلايا للحيوانات البسيطة يكون عن طريق
 الانتشار الإسموزية النقل النشط النقل الميسر
- 3- التماثل الذي يكون في الحيوانات التي لديها جسم متماثل نوظرفين أمامي وخلفي يسمى
 شعاعي ثنائي الجانب دائري ظهري
- 4- وجود أعضاء حس وخلايا عصبية بكثرة في مقدمة الحيوان أو طرفه الأمامي يسمى
 ترنيس تماثل تنظيم استجابة

علل لما يأتي تعليلا علميا صحيحا :-

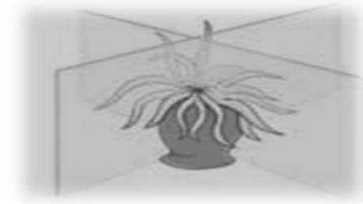
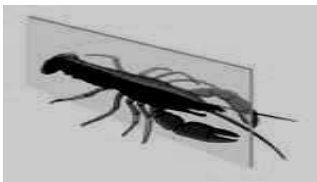
- 1- يساهم التكاثر الجنسي في القدرة على التطور عند تغير البيئة
2- الحيوانات التي لديها صفة الترنيس تستجيب للبيئة بسرعة كبيرة

قارن بين كل مما يأتي على حسب وجه المقارنة :-

وجه المقارنة	شقائق النعمان	الربيان
نوع التماثل
عدد المستويات التي تقسم الجسم
القدرة على التطور	الحيوانات التي تتكاثر جنسيا	الحيوانات التي تتكاثر لا جنسيا

(ب)

(أ)



يمثل الشكل
نوع التماثل
عدد مستويات التماثل

يمثل الشكل
نوع التماثل
عدد مستويات التماثل

الإسفنجيات

اكتب الاسم أو المصطلح العلمي لكل من العبارات التالية :-

- 1- حيوانات مائية بسيطة التركيب تقضى حياتها ملتصقة على الصخور بها ثقب تغطي جسمها ()
- 2- تركيب يشبه المسمار يتكون من كربونات الكالسيوم الطباشيرية او السليكا الزجاجية يكون هيكل الإسفنجيات ()
- 3- خلايا تبطن تجويف الجسم في الإسفنجيات تقوم باقتناص فئات الطعام وتطويقه ()

اكمل ما يلي :-

- 1- تعرف الإسفنجيات بـ لكثرة الثقوب التي تغطي جسمها
- 2- يتكون الهيكل الداخلي في الإسفنجيات اللينة من مادة على شكل شبكة من المرنة
- 3- نوع الهضم في الإسفنجيات
- 4- تعتمد الإسفنجيات على داخل أجسامها لأداء وظيفة الجسم
- 5- يتم تبادل الغازات والمواد في الإسفنج بخاصية

ضع علامة (√) أمام العبارات الصحيحة وعلامة (×) أمام العبارة الغير صحيحة لكل مما يأتي

- 1- الإسفنجيات عديمة التماثل ()
- 2- تتعدد انواع الإسفنجيات وتختلف في أشكالها وألوانها أحجامها ()
- 3- تختص الخلايا المطوقة بنقل الطعام والفضلات من وإلى الخلايا ()
- 4- للإسفنغ القدرة على الحركة ()
- 5- خلايا الإسفنج قليلة التخصص ولا تكون أنسجة حقيقية ()

علل لكل مما يأتي تعليلا علميا صحيحا

- 1- تعرف الإسفنجيات بالمساميات
- 2- تصنف الإسفنجيات كحيوانات بالرغم أنها لا تتحرك
- 3- الإسفنجيات عديمة التماثل
- 4- تعتبر الإسفنجيات من المتغذيات بالترشيح

قارن بين كلا من حسب ما هو مطلوب في جدول المقارنة :-

وجه المقارنة	هيكل الإسفنجيات الصلبة	هيكل الإسفنجيات المرنة
المادة التي يتكون منها
الوظيفة	الخلايا المطوقة	الخلايا الأميبية

	التكاثر الجنسي	التكاثر اللاجنسي
الأفراد الناتجة عنه في الإسفنجيات		

تابع الإسفنجيات

اكتب الاسم أو المصطلح العلمي لكل من العبارات التالية :-

- ()
()
()

- 1- مجموعات من الخلايا الأميبية تحيط بها طبقة متينة من الشويكات
2- طور غير ناضج للكائن يختلف عن الحيوان الناضج وينتج من تطور الزيجوت في الإسفنجيات
3- الخلايا التي تكون الشويكات في جدر الإسفنج

اكمل ما يلي :-

- 1- يحمى الإسفنج نفسه بإنتاج تجعل طعمه غير مستساغ
2- التكاثر في الإسفنجيات أو
3- الإخصاب في الإسفنجيات
4- العلاقة بين الإسفنجيات والطحالب علاقة

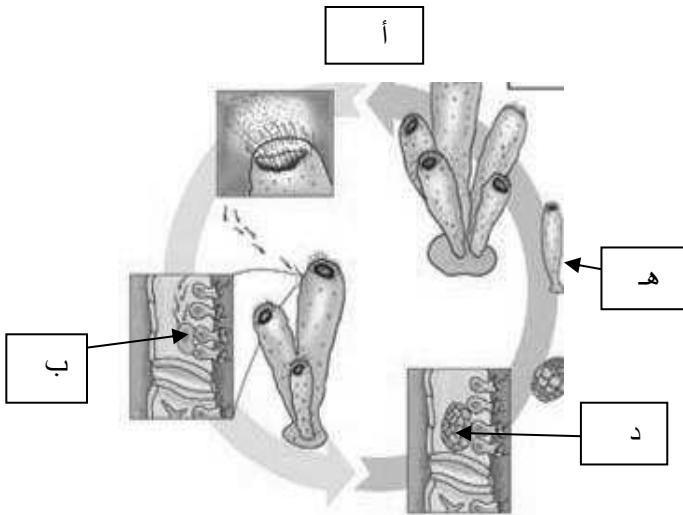
ما المقصود بكلا من :-

- 1 - الشويكات في الاسفنج
2 - الدريات في الاسنج

ما وظيفة كلا من

- 1 - الخلايا المطوقة في الاسفنج
2 - الخلايا الامبية

درس الرسم جيدا ثم اجب عن المطلوب ما الخطوات التي تمثلها الاحرف علي الرسم :-



- (أ)
.....
.....
.....
(ب)
.....
.....
.....
(ج)
.....
.....
.....
(د)
.....
.....
.....

اللاسعات

اكتب الاسم أو المصطلح العلمي لكل مما يأتي :

- 1- حيوانات لاحمة ليئة الجسم لها لوامس لاسعة مرتبة في حلقات حول أفواهها
- 2- الطبقة الخارجية من جسم اللاسعات
- 3- المادة التي تقع بين طبقتي البشرة والأدمة وتتنوع من غشاء رقيق غير خلوي إلى مادة جيلاتينية سميكة تحتوى على خلايا وفقا لنوع الحيوان اللاسع
- 4- الطبقة التي تحيط بالتجويف الوعائي الدموي

اذكر الخصائص المميزة لللاسعات:-

- أ-
ب-
ج-

اكمل كلا مما يلي:-

- 1- نوع التماثل في اللاسعات
- 2- التجويف الداخلي في اللاسعات يسمى
- 3- نوع الهضم في اللاسعات
- 4- يستكمل الهضم في اللاسعات ويمتص في خلايا طبقة
- 5- تطرد المواد التي لم تهضم في اللاسعات خلال فتحة

علل لما يأتي تعليلا علميا صحيحا :-

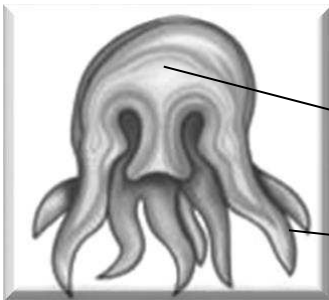
1- تسمى اللاسعات بهذا الاسم

2- يعتبر الهضم في اللاسعات هضم خارجي

قارن بين كلا مما يأتي :-

الميدوزا	البوليب	
		الحركة
		التكاثر

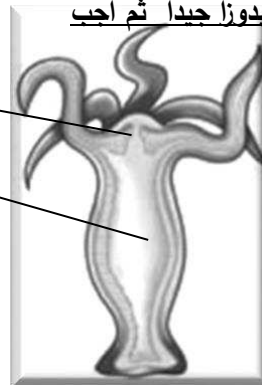
ادرس الرسم بممثل الاسفنج البوليب والميدوزا جيدا ثم اجب



(1)

(2)

(3)



رقم (1) يمثل

رقم (2) يمثل

رقم (3) يمثل

تابع اللاسعات

اكتب الاسم أو المصطلح العلمي لكل مما يأتي:-

- ()
()
()
()

- 1- بقع عينية تتكون من خلايا تكتشف الضوء
 - 2- مجموعه من الخلايا الحسية تساعد في تحديد اتجاه الجاذبية
 - 3- هيكل اللاسعات الذي يتكون من عضلات دائرية وطولية تمكن الحيوان اللاسع من الحركة
 - 4- إخصاب يحدث خارج جسم الأنثى في الأجناس المنفصلة
- أكمل العبارات التالية :-

- 1- الطبقات النسيجية التي تكون جدار جسم اللاسعات هي
أ-
ب-
ج-
- 2- يتم نقل الغذاء والتخلص من الفضلات في اللاسعات عن طريق خاصية
- 3- تتحرك الميذوزات بواسطة للماء إلى خارجها
- 4- تتكاثر البوليبيات لا جنسيا عن طريق
- 5- تتكاثر الميذوزات عن طريق إنتاج
- 6- الإخصاب في اللاسعات
- 7- يتطور الزيجوت في اللاسعات إلى
- 8- هيكل اللاسعات يتكون من
- 9- لاسعات طورين هما و

ضع علامة (√) أمام العبارات الصحيحة وعلامة (×) أمام العبارة الغير صحيحة لكل مما يأتي :-

- ()
()

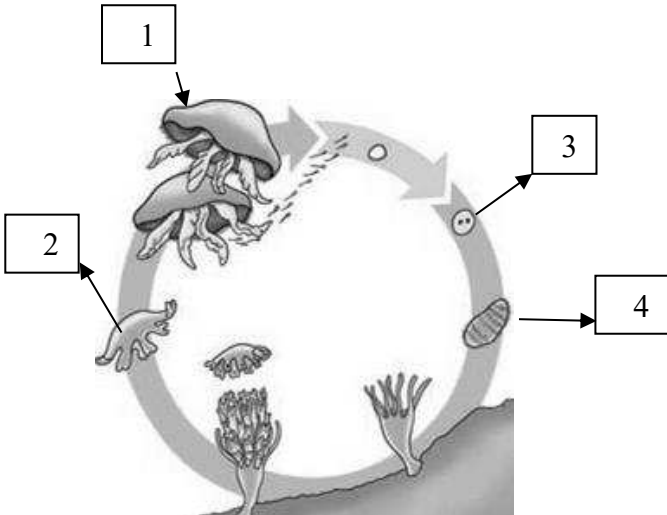
- 1- تتركز الشبكة العصبية حول الفم اوفى حلقات أو تتوزع بانتظام في جميع أنحاء جسم اللاسعات
- 2- تحتاج الشعاب المرجانية إلى مستويات منخفضة من الطاقة

علل لما يأتي تعليلا علميا صحيحا :-

- 1- وجود عيون بسيطة في اللاسعات

- 2- للميذوزا أعضاء متخصصة للحركة والإستجابة أكثر من تلك الموجوده في البوليبيات

الدرس الرسم جديا ثم اجب



- رقم (1) يمثل
- رقم (2) يمثل
- رقم (3) يمثل
- رقم (4) يمثل

مفصليات الأرجل

أكمل العبارات التالية بما يناسبها علمياً:-

- 1 - تتضمن مفصليات الأرجل حيوانات مثل
- 2 - الهيكل الخارجي في مفصليات الأرجل يتكون من مادة تسمى
- 3 - تتممضن مفصليات الأرجل كائنات من اكلات ومختلطة التغذية
- 4 - لدي مفصليات الأرجل جهاز دوري
- 5 - الحبل العصبي في مفليات الأرجل توجد بالناحية

علل لما يأتي تعليلاً علمياً صحيحاً:-

1- تحتوي الهياكل الخارجية العديد من الانواع البرية غطاء شمعيًا

2- تسمية شعبة مفصليات الأرجل بهذا الاسم

3- تتراوح أجزاء الفم في مفصليات الأرجل من ملاقط الي فكوك منجلية الشكل

4- تشكل مفصليات الأرجل البرية والبحرية مصدرا غذائيا مهما للحيوانات الاخرى

اختر الإجابة الصحيحة لكل من العبارات التالية بوضع علامة (√) أمام المربع المقابل لكل منها :-

1 - يقوم الهيكل الخارجي لمفصليات الأرجل بجميع الوظائف التالية ماعدا

- انتاج الجامييتات حماية الاعضا الداخلية
- تدعيم الجسم منع فقد الماء

2 - تميز الجهاز الدوري في مفصليات الأرجل بانه

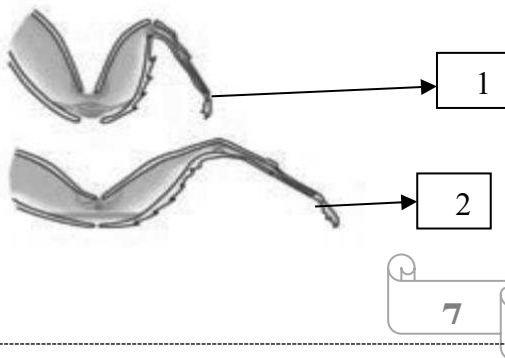
- من النوع المفتوح من النوع المغلق
- تكون من اربع حجرات ليس لها جهاز دوري

قارن بين كل مما يأتي على حسب وجه المقارنة

مفصليات الأرجل المائية	مفصليات الأرجل الأرضية	وجه المقارنة
		وسلة التنفس
		وسلة الإخراج
		نوع الإخصاب

ادرس الرسم التالي ثم اجب

- 1 - نوع المفص رقم (1)
- 2- نوع المفص رقم (1)



شوكات الجلد

أكمل العبارات التالية بما يناسبها علمياً:-

- 1 - تتميز شوكلات الجلد هيكل
- 2 - يفتح الجهاز الوعائي للخارج من خلال تركيب غالبية الشكل تسمى
- 3- الجهاز الذي تميز به شوكلات الجلد يسمى
- 4 - يتم التخلص من الفضلات الصلبة في شوكلات الجلد من خلال
- 5 - نوع الاخصاب في شوكلات الجلد
- 6 - نوع التماثل ف الطور الجنيني (اليرقي) ينما التماثل في الطور اليافع

أذكر اهم مميزات شوكلات الجلد .

..... 9..... 9.....

أذكر اهم وظائف الجهاز الوعائي المائي في شوكلات الجلد ؟

..... 1 - 2 - 3 -

أذكر وسيلة الحركة في كلا مما يلي :-

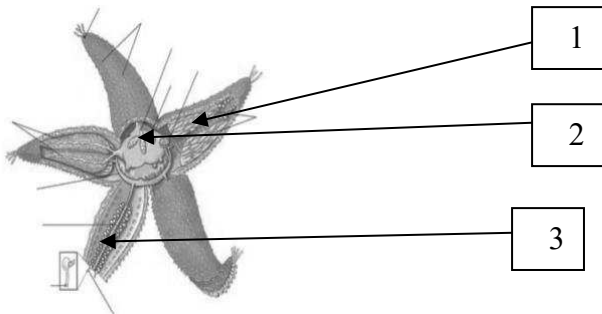
دولارات الرمل وقنديل البحر - نجوم البحر خانات البحر
اختر الإجابة الصحيحة لكل من العبارات التالية بوضع علامة (√) أمام المربع المقابل لكل منها:-

- 1 - يتميز شوكلات الجلد عن اللافقارات بوجود
 يرقات ذات تماثل شعاعي أجناس منفصلة القدرة علي تجدد الاجزاء المقطوعة الاقدام الانبوية
- 2 - ينتقل الاكسجين الي جميع اعضاء جم نجم البحر بواسطة
 الساق المفصفاة الجهاز الوعائي المائي الصفائح العظمية

اختر من المجموعة (أ) ما يناسبها من المجموعة (ب) :-

المجموعة (أ)		المجموعة (ب)
قنوات تخرج من القناة الحلقية وعددها خمسة قنوات	1	القدم الانبوي
قنوات لنجم البحر تخرج من القنوات الشعاعية وه كثيرة العدد	2	الانبوية الحلقية
ازرع تستخدمها نجم البحر في السباحة	3	قنوات شعاعية

الرسم يمثل نجم البحر ادرسة جيدا ثم اجب:-



رقم (1) يمثل

رقم (1) يمثل

رقم (1) يمثل

الحبليات

اذكر اهم خصائص الحبليات التي توجد في السهيمات ؟

- 1-
- 2-
- 3-
- 4-

اكتب الاسم أو المصطلح العلمي لكل من العبارات التالية :

- 1 – يمتد علي طوال الجانب الظهري للجسم بالحبليات وتتفرع منه الشكل منتظم الاعصاب التي تصل الي الاغضاء الداخلية والفضلات وأعضاء الحس (almanahj.com)/kw
- 2 – قصيب دعامي يمتد علي طول الجسم أسفل الحبل لدي اغلب الحبليات ()
- 3 – تركيب مذودوجة بمنطقة البلعوم لدي بعض الحبليات ()
- 4 – يتكون في مراحل ما من حياة الحبليات ويمتد خلف الشرج وقد يحتوي علي عظام وعضلات ()

قارن بين كلا مما ياتي حسب ما هو مطلوب في الجدول :-

وجه المقارنة	الذيل حبليات (الاسيدسا)	الراس حبليات (السهيمات)
منطقة الراس
وظيفة البلعوم
الحركة في الطور اليافع

أكمل العبارات التالية بما يناسبها علميا:-

- 1 – شعبيتان فقط من الحبليات ليس لديها عمود فقري و
- 2 – عندما تنمو منظم اليرقات الاسيديا الي أطوار يافعة فإنها تفقد وتثبت باحد الاسطح الصلبة .
- 3 – يتغذي كل من اليرقة والطور اليافع للاسيديا ب

الحبليات الفقارية

اكتب الاسم أو المصطلح العلمي لكل من العبارات التالية :

- 1 - حبليات لها تركيب دعامي يسمى العمود الفقري . ()
- 2 - يطلق علي الحبل الاجوف لدي الفقاريات ()
- 3 - قطع مفردة تتماسك في ما بينها بشكل مرن لتشكل العمود الفقري ()
- 4 - تركيب يحيط بالحبل الشوكي ويحمية ()

أكمل العبارات التالية بما يناسبها علميا:-

- 1 - يطلق علي الحبل الاجوف لدي الفقاريات
- 2 - يحل محل الحبل الظهري في اغلب الفقاريات المتطورة .

ما اهمية كلا من :-

- 1 - العمود الفقاري في الفقاريات

قارن بين كلا مما ياتي حسب ما هو مطلوب في الجدول:-

الفقاريات	المفصليات	وجه المقارنة
		نوع الهيكل
		نوع المادة التي يتكون منها الهيكل



ادرس الرسم جيدا ثم اجب :-

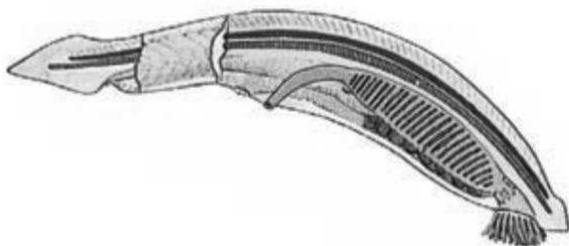
- 1 - كيف يتغذي كل من اليرقة والطور اليافع في الحيوان الاسيدي ؟
اليرقة

الصور اليافع

ادرس الرسم جيدا ثم اجب :-

- كيف تتم الحركة في السهيمات ؟

.....
.....



الاسماك

أكمل العبارات التالية بما يناسبها علمياً:-

- 1- تعتبر احدي طرق التكيف التي سمحت للأسماك بالعيش في الماء والدفاع عن نفسها
- 2 - احد اسباب التنوع الهائل بين الاسماك الحية هو انها
- 3 - اسماك البركودة من اكلات بينما اسماك الجلدي من اكلات
- 4 - الجهاز الدوري في الاسماك من النوع
- 5 - يدور الدم خلال جسم السمكة في حلقة مفردة من القلب الي ثم الي باقي الجسم ويعود مرة اخري الي
- 6- يتخلص معظم الاسماك من الفضلات النيتروجينية عن طريق بينما ثاني اكسيد الكربون عن طريق
- 7 - تساعد الاسماك علي ضبط كمية الماء في اجسامها



اذكر اهم وسائل تكيف الاسماك لتعيش في بيئات مائية مختلفة .

- 1 -
- 2 -
- 3 -

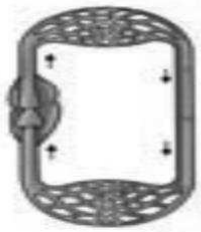
ما أهمية كلا من في الاسماك .

- المرئ
- الامعاء

اكتب الاسم أو المصطلح العلمي لكل من العبارات التالية :

- 1 - تراكيب ريشية خيطية الشكل ريشية الشكل تتكون منها الخياشيم
 - 2 - غطاء واقئ تختبأ تحته الفتحة الخيشومية
 - 3 - كيس رقيق الجدران يتجمع فيه الدم من اوردة السمكة قبل أن ينساب الي الأذين .
 - 4 - حجرة عضلية سميقة الجدران تشكل الجزء الرئيسي الذي يضخ الدم من القلب الي انبوبة عضلية كبيرة هي البصلة الشريانية
- ()
- ()
- ()
- ()

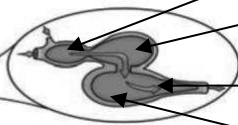
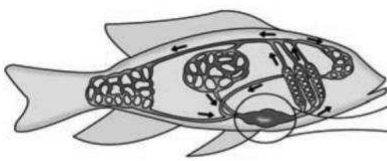
الشكل المقابل يمثل الجهاز الدوري للأسماك ادرس الرسم جيدا ثم اجب



1 - رقم (1) يمثل

2 - رقم (2) يمثل

3 - حدد اتجاه الدم في الجهاز الدوري للأسماك



1

2

3

4

ادرس الرسم جيدا ثم اجب

1 -

2 -

3 -

تابع الاسماك

أكمل العبارات التالية بما يناسبها علميا :-

- 1 - يتكون الجهاز العصبي في الاسماك من و و
- 2 - حاسة يستخدمها السلمون لكي يعود الي المكان الذي ولد فيه .
- 3 - تنقسم الاسماك الي ثلاثة مجموعات تبعا لعمية اخصاب البيض و و
- اختر الإجابة الصحيحة لكل من العبارات التالية بوضع علامة (√) أمام المربع المقابل لكل منها :-

- 1 - تبادل أغلب الاسماك الغازات بدفع الماء من الفم
- علي الخيوك الخيشومية خلال الرذب الاعوري علي الأدين خلال المرئ
- 2 - يمكن الاسماك تحدد التيارات والاهتزازات في الماء عن طريق
- الصيون الخياشيم الخط الجانبي الزعانف

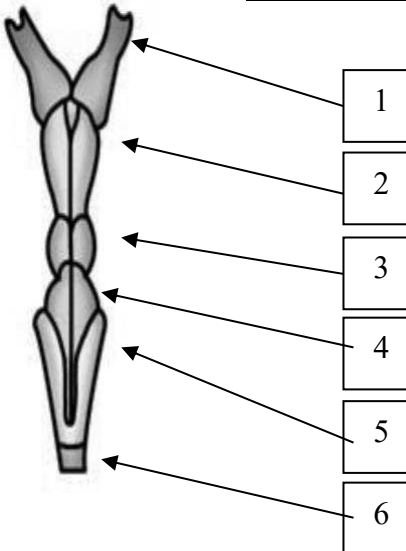


علل لما يأتي تعليلا علميا صحيحا:-

- 1 - لمعظم الاسماك أذان إلا انها لا تسمع الاصوات جيدا .
- 2 - للعديد من الاسماك العظمية عضو داخلي يسمى بالمثانة الهوائية .

قارن بين كلا مما يأتي حسب ما هو مطلوب في الجدول

الاسماك	الفقاريات	وجه المقارنة
		وظيفة المخ
الاسماك البيوضة الولودة	الاسماك البيوضة	
		اماكن اخصاب البيض
الاسماك الولودة	الاسماك البيوضة الولودة	
		غذاء الجنين



الرسم يمثل الدماغ في الاسماك ادرس الرسم جيدا ثم اجب

- 1 - رقم (1) يمثل
- 1 - رقم (2) يمثل
- 1 - رقم (3) يمثل
- 1 - رقم (4) يمثل
- 1 - رقم (5) يمثل
- 1 - رقم (6) يمثل

الزواحف

اكتب الاسم أو المصطلح العلمي لكل من العبارات التالية :-

- 1 - حيوان فقاري له جلد جاف به حراشيف ويضع البيض
2 - نوع من السحالي العملاقة اكلة العشب ولها جهاز هضمي طويل
3 - نوع من الزواحف لها لسان طويل ملتصق بطول الجسم لصيد الحشرات
4 - نوع من البيض يحتوي علي غشاء واقى
- ()
()
()
()

اختر الإجابة الصحيحة لكل من العبارات التالية بوضع علامة (√) أمام المربع المقابل لكل منها :-

- 1- يتخلص الحيوان الزاحف من الطبقة الحرشفية الجافة لأنها :
□ تعيق حركة □ تعيق عملية التنفس
2 - ينسلخ الحيوان الزاحف من الطبقة الحرشفية كل فترة عندما
□ يزيد حجمه □ يقل حجمه
3 - أي من التكيفات التالية لا تعد من صفات الزواحف
□ جلد حرشفي □ بيض رهلي
4 - تقضي الزواحف حياتها علي اليابسة فترات طويلة وذلك
□ قدرتها علي ضبط حرارة جسمها
□ قدرتها علي الاخصاب الداخلي
- لا تنمو مع الجسم □ تنمو مع الجسم وتزيد حجمه
□ يهاجر مسكنه □ يستعد للتزاوج
□ رخايات □ رخايات
□ وجود الرئات المتطورة □ جميع ماسبق

موقع
المناهج الكويتية
almanahj.com/kw

ما ملائمة الوظيفة كلا مما يلي :-

- 1 - الجلد عند الزواحف

علل لما يأتي تعليلا علميا صحيحا :-

- 1- الزواحف كائنات متغيرة الحرارة .

- 2 - لا تستطيع الزواحف تبادل الغازات بجلدها

قارن بين كلا مما يلي وذلك حسب ما هو مطلوب في جدول المقارنة :-

وجه المقارنة	الزواحف المائية	الزواحف اليابسة
الفضلات الاخراجية		
الوظيفة	غشاء الرهل	كيس المح
الدورة الاولى	الدورة الثانية	
اتجاه انتقال الدم		

تابع الزواحف

اكتب الاسم أو المصطلح العلمي لكل من العبارات التالية :-

- 1 - غاء يخزن فيه فضلات الجنين في الزواحف وله دور في التنفس ()
- 2 - سائل يملا الكيس الجنيني في الزواحف ويحمي الجنين ()
- 3 - غشاء ينظم انتقال الاكسجين في سطح البيضة ()
- اختر الإجابة الصحيحة لكل من العبارات التالية بوضع علامة (√) أمام المربع المقابل لكل منها :-**

- 1 - تستطيع سحلية الاجوانا هضم الالياف الصلبة بسبب :
□ اسنانها القوية □ الانزيمات الهاضمة
- 2 - تتنفس الزواحف عن طريق :
□ الخياشيم □ الرنتان
- 3 - يتكون قلب الزواحف والقاطورات من
□ اذنين وبطين واحد □ اذنين واحد وبطينان
- الجهاز الهضمي الطويل □ عضلات الجسم القوية
- القصبية □ الجلد الرطب
- بطين واحد واذين واحد □ اذنين وبطينان

almanahj.com/kw

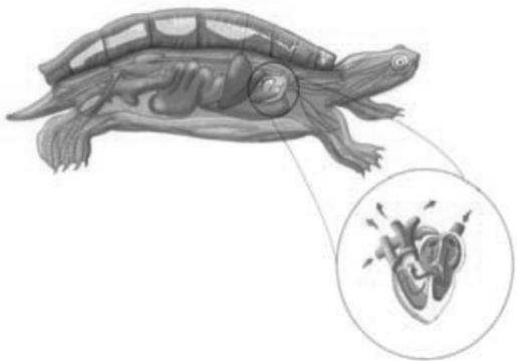
علل لما يأتي تعليلا علميا صحيحا:-

- 1 - تتسلخ الطبقة الحرشفية الجافة القوية عند الزواحف في فترات معينة .
- 2 - تستطيع الزواحف التكيف مع الحياة البرية بالكامل .
- 3 - تستطيع التماسيح التنفس وفمها مفتوح .
- 4 - الجهاز الدوري في الزواحف من النوع الفعال .

ما اهمية كلا مما يلي :

- 2 - لسان الحرباء الطويل .
- 3 - الرنات الاسفنجية عند الزواحف .
- 4 - العيون المركبة في الزواحف .
- 5 - غشاء الرهل في بيض الزواحف .
- 6 - غشاء الكوريون في بيض الزواحف .

الشكل يمثل جهاز الدوران في الزواحف ادرسة جيدا ثم اجب عما ياتي:-



- 1 ماذا يتم في كلا من
أ) الدورة الاولى
- ب) الدورة الثانية
- 2 - مم يتكون القلب في معظم الزواحف ؟

الطيور

اكتب الاسم أو المصطلح العلمي لكل من العبارات التالية :

- ()
()
()
()

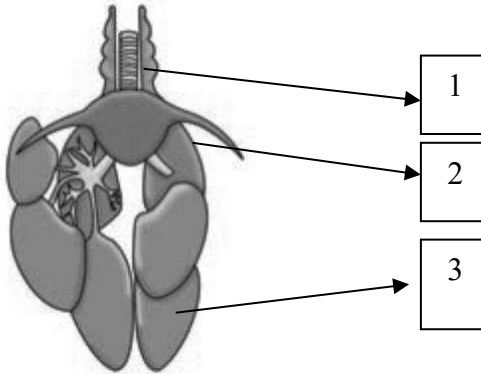
- 1 - حيوانات تستطيع ان تولد الطاقة داخل اجسامها
2 - مجموعة العمليات الكيميائية التي تحدث داخل أجسام الكائنات الحية
3 - تركيب في الطيور يقع اسفل المرئ يخزن الغذاء ويجعله رطب
4 - جزء من المعدة يساعد في سحق الغذاء ميكانيكا

السؤال الثالث اختر من المجموعة (أ) ما يناسبها من المجموعة (ب) وذلك بوضع الرقم المناسب أمامها :-

الرقم	المجموعة (أ)	الرقم	المجموعة (ب)
	منقار قصير سميك	1	جامع رحيق
	منقار قصير دقيق	2	لاقم اسماك
	منقار مقوس مدبب	3	اكل ثمار
	منقار طويل كبير	4	اكل لحوم
	منقار ملعقي وردي	5	اكل حشرات
	منقار رفيع مدبب	6	اكل حبوب

www.almanhaj.com/kw

الشكل يمثل الجهاز التنفسي في الحمامة :-



- 1
2
3 -

ما ملائمة الوظيفة لكل مما يلي :-

- المعدة عند الطائر .

ماذا تتوقع ان يحدث في كلا من الحالات التالية :-

1 - عندما يفقد مالك الحزين الريش الذغبي

ما اهمية كلا مما يلي :-

النخاع المستطيل عند الطيور

القائصة في الطيور

الحويصلة في الطيور

الاكياس الهوائية في الطيور

تابع الطيور

اكتب الاسم أو المصطلح العلمي لكل من العبارات التالية :

- ()
()
()

- 1- تجاوبف توجد اسفل العمود الفقاري في الطيور تخزن الهواء
2- نوع من الطيور يمشي ويتحرك علي الارض ولا يستطيع الطيران
3- نوع من الطيور يسبح في الماء ولا يطير

إختتر الإجابة الصحيحة لكل من العبارات التالية بوضع علامة (√) أمام المربع المقابل لكل منها :-

- 1 - تتميز الطيور عن الزواحف بوحدة مما يلي :
 التنفس بالرئتين وجود الريش وجود حراشيف تغطي الجسم اخراج حمض البوليك
 2 - أي التراكيب التالية تدعم الطائر بصفة خاصة
 المدرق الارجل المنقار عضلات الصدر
 3- تخرج الطيور الفضلات النيتروجينية علي شكل
 بول امونيا حمض البوليك بولينا

قارن بين كلا مما يأتي حسب ما هو مطلوب في الجدول :-

وجه المقارنة	طائر الطنان	النسر
نوع وشكل المنقار		
مكان تواجدها في جسم الطائر	الحويصلة	القائصة
الوظيفة		
الوظيفة	الريش المحيطي	الريش الذغبي
الوظيفة	المخ في الطائر	المخيخ في الطائر
الوظيفة		

علل لما يأتي تعليلا علميا صحيحا :-

1 - الطيور الصغيرة تتناول كميات كبيرة من الغذاء .

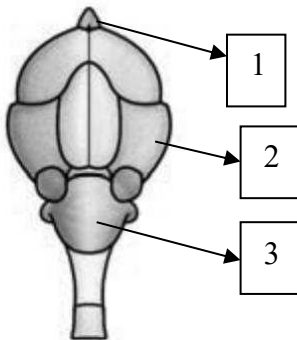
2 - تبتلع بعض الطيور قطع صغيرة من الحصي والحجارة .

ماذا تتوقع ان يحدث في كلا من الحالات التالية:-

1- عند انتقال الفضلات النيتروجينية من الدم الي الكليتان في الطيور .

2- عند خروج الفرخ من البيضة .

الشكل يمثل المخ في الحمامة :-



- 1 -
 2 -
 3 -

الثدييات

اكتب الاسم أو المصطلح العلمي لكل من العبارات التالية :

- 1 - حيوان فقاري ذو درجة حرارة ثابتة مغطي جسمه بالشعر ()
- 2 - غدد خاصة تحفظ درجة حرارة جسم الثدييات ()
- 3 - حجرة معدية تخزن فيها الابقار الغذاء بعد ابتلاعه ()
- 4 - حيوانات لها القدرة علي اعادة الطعام بعد ابتلاعه للفم مرة اخري ومضغه ()
- 5 - عضلة قوية تسحب التجويف الصدري لاسفل عند التنفس ()

اختر الإجابة الصحيحة لكل من العبارات التالية بوضع علامة (√) أمام المربع المقابل لكل منها :-



1 - واحدة مما يلي من مميزات قلب الثدييات

القلب يتكون من حجرة واحدة القلب يتكون من حجرتان

القلب يتكون من ثلاث حجرات القلب يتكون من اربع حجرات

2 - من مميزات وصفات الثدييات :

الجسم مغطي بالريش الجسم مكسو بالشعر التنفس بالخياشيم درجة حرارة اجسامها متغيرة

3 - الثدييات لها القدرة علي تناول الاغذية المختلفة بسبب :

قوة المفصل بين الجمجمة والفك السفلي قوة عضلات الفك

وجود الاسنان المتخصصة جميع ماسبق

علل لما ياتي تعليلا علميا صحيحا :-

1 - تتميز اكلات العشب بامعاء طويلة

2 - لاكلات اللحوم امعاء قصيرة

3 - تتعتبر الابقار من الحيوانات المجتررة

ما أهمية كل مما يلي :-

1 - الغدد الثديية في الثدييات

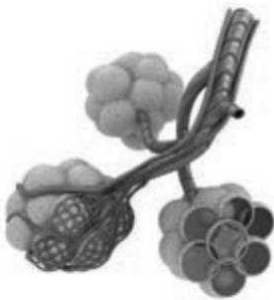
2 - الغدد العرقية في الثدييات

ما ملائمة كل مما يلي لاداء وظائفه :-

1 - الممرات التنفسية

الشكل يمثل الاكياس الهوائية في الحمامة

ما اهمية الاكياس الهوائية في الطيور ؟



تابع الثدييات

اكتب الاسم أو المصطلح العلمي لكل من العبارات التالية :

- 1- مركز التحكم والتفكير والتعلم في الثدييات
2- مادة إخراجية تستخلصها الثدييات من الدم
3- جزء من الدماغ له القدرة على التنسيق العضلي
4- مركز الوظائف اللاإرادية في الدماغ
5- ثدييات تتكاثر من خلال وضع البيض
- ()
()
()
()
()

اختر الإجابة الصحيحة لكل من العبارات التالية بوضع علامة (√) أمام المربع المقابل لكل منها:-



- 1- من وظائف الكليتان في الثدييات
 اخراج الماء الذائد عن حاجة الجسم
 جميع ما سبق
- 2- الحيوانات التي تضع البيض ويتطور خارج الجسم
 بيوضه
 ولودة
 بيوضة ولودة
 غير ولودة

علل لما يأتي تعليلا علميا صحيحا :-

4 - تعدد طرق الحركة في الثدييات

5 - سميت الجرابيات بهذا الاسم

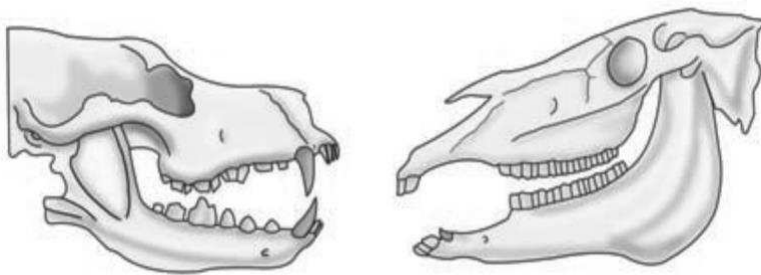
ماذا تتوقع ان يحدث في كل من الحالات التالية

1 - غياب الغدد العرقية عند الذئب

2 - للمواد المخزنة في كرش الابقار

الشكل يمثل (فكوك واسنان الثدييات) والمطلوب:

ما ملائمة الوظيفة لكل مما يلي



2 - الفكوك في تناول الاغذية المختلفة

الانياب

الضروس

تابع الثدييات

اكتب الاسم أو المصطلح العلمي لكل من العبارات التالية :

- 1 - ثدييات تضع صغار غير مكتملة النمو
- 2 - ثدييات تنمو صغارها داخل اجسام الام وتتغذي عليها
- 3 - من اصغر الثدييات المعروفة وتشبه الفار
- 4 - اكبر الثدييات ويعيش في الماء ويصل طوله الي 30 متر
- 5 - اسنان مدبب تستخدمها اكلات اللحوم في التمزيق والتقطيع

اختر الإجابة الصحيحة لكل من العبارات التالية بوضع علامة (√) أمام المربع المقابل لكل منها :-

- 6 - حيوان يعتمد علي البيئة في حفظ وضبط درجة حرارة جسمه
 - ثابتة درجة الحرارة
 - متغيرة درجة الحرارة
- 7 - يتم تنظيم تركيب سوائل الجسم ومستوياتها عند الثدييات بواسطة :
 - الرنتان
 - الكليتان
- 8 - يفرغ الجهاز التناسلي لدي احادييات المسلك محتوياته في :
 - المشيمة
 - الخصية

قارن بين كلا مما يلي وذلك حسب ما هو مطلوب في جدول المقارنة :-

وجه المقارنة	اكلات اللحوم	اكلات العشب
حجم الامعاء		
نوع الدم	الجانب الايمن من القلب	الجانب الايسر من القلب
طريقة التكاثر	الجرايبات	احادييات المسلك
مدة الحمل	الفار	الفيل

علل لما ياتي تعليلا علميا دقيقا :-

6 - سميت الثدييات المشيمية بهذا الاسم

7 - اجسا الثدييات ثابتة درجة الحرارة

الشكل يوضح التكيفات التي حدثت في اطراف واصابع الحيوانات لتلائم اناط حياتها ؟



--	--	--	--	--

(مع اطيب امنياتنا لكم بالتوفيق والنجاح)