

تم تحميل هذا الملف من موقع المناهج الكويتية



الملف أسئلة نموذج أسئلة الفروانية

[موقع المناهج](#) ← [المناهج الكويتية](#) ← [الصف السادس](#) ← [رياضيات](#) ← [الفصل الأول](#)

روابط مواقع التواصل الاجتماعي بحسب الصف السادس



روابط مواد الصف السادس على تلغرام

[الرياضيات](#)

[اللغة الانجليزية](#)

[اللغة العربية](#)

[التربية الاسلامية](#)

المزيد من الملفات بحسب الصف السادس والمادة رياضيات في الفصل الأول

[الكفايات العامة والخاصة في مادة الرياضيات](#)

1

[العامل المشترك الأكبر في مادة الرياضيات](#)

2

[بنك اسئلة مهم في مادة الرياضيات](#)

3

[درس الأس في مادة الرياضيات](#)

4

[بند 2.6 منهج كفايات في مادة الرياضيات](#)

5

العام الدراسي ٢٠٢٤ / ٢٠٢٥ م

الزمن ساعتان

عدد الصفحات (٦)

امتحان الفترة الدراسية الأولى

مادة : الرياضيات

الصف : السادس

وزارة التربية

الإدارة العامة لمنطقة الفروانية التعليمية

التوجيه الفني للرياضيات

أجب على الأسئلة التالية موضحاً خطوات الحل

السؤال الأول



(أ) أوجد المدي والمتوسط الحسابي للبيانات التالية :

٤ ، ٩ ، ٥ ، ٩ ، ٨

المدي =

المتوسط الحسابي =



(ب) أوجد الناتج :

$$\begin{array}{r} 75723 \\ + \\ 22098 \\ \hline \end{array}$$



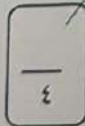
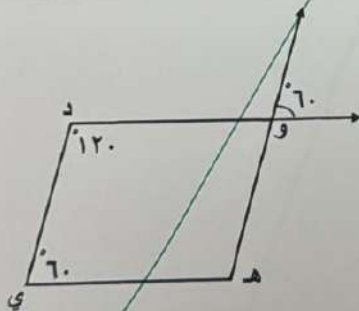
(ج) في الشكل المقابل وهـ ي د شكل رباعي ، أكمل ما يلي :

١ - قياس ( د و هـ ) =

السبب :

٢ - قياس ( و هـ ي ) =

السبب :



السؤال الثاني



(أ) أكمل ما يلي :

(١) الشكل النظمي للعدد ١٤٧ صحيح و ٤ أجزاء من عشرة هو .....

(٢) القيمة المكانية للرقم الذي تحته خط في العدد ٧٢١٤٧٦٢ هي .....

(٣) الشكل الموجز للعدد ٠,٥٨ هو .....

(٤) العدد ٠,٩٢٥٧ مقرباً الى أقرب جزء من ألف هو .....



(ب) أوجد ناتج قسمة :

$$\begin{array}{r} 12 \overline{) 432} \\ \underline{12} \phantom{0} \\ 32 \\ \underline{32} \\ 0 \end{array}$$



(ج) رتب الكسور التالية ترتيباً تنازلياً :

$$\frac{1}{2} , \frac{4}{5} , \frac{2}{3}$$

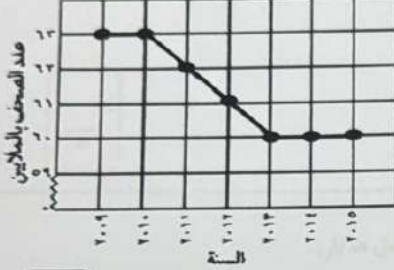


السؤال الثالث



( أ ) استخدم التمثيل البياني بالخطوط الموضح أمامك للإجابة عن الأسئلة التالية :

الصحف الموزعة يوميًا في إحدى الدول



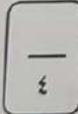
١ - ماذا تمثل كل فترة مبيّنة علي المحور الرأسي ؟

٢ - كم عدد الصحف التي تم توزيعها في العام ٢٠١٢ ؟

٣ - بكم يزيد عدد الصحف التي وزعت في العام ٢٠٠٩ عن عدد الصحف التي تم توزيعها في العام ٢٠١٤ ؟



( ب ) استخدم المنقلة لترسم زاوية قياسها ١٠° ثم صنف هذه الزاوية ؟



نوع الزاوية : .....

( ج ) أوجد المضاعف المشترك الأصغر ( م . م . ا ) للأعداد ٢ ، ٣ ، ٩



تابع : امتحان الفترة الدراسية الاولى - للصف السادس - مادة الرياضيات - العام الدراسي ٢٠٢٤/٢٥ م

السؤال الرابع

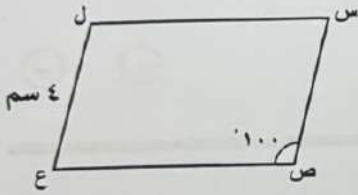


(أ) أوجد ناتج ما يلي مستخدماً ترتيب إجراء العمليات الحسابية :

$$3 \div (7 + 5) + 10$$



(ب) في الشكل المقابل س ص ع ل متوازي أضلاع ، أكمل ما يلي :



١ - قياس (ل) = .....

٢ - قياس (ع) = .....

٣ - طول س ص = .....

٤ - قياس (س) = .....



(ج) أكمل ما يلي بإجابة صحيحة :

١ - العدد الكسري  $3\frac{1}{2}$  في صورة كسر مركب .....

٢ - الكسر الاعتيادي  $\frac{3}{5}$  في صورة كسر عشري .....

٣ - الكسر المركب  $\frac{20}{3}$  في صورة عدد كسري .....



السؤال الخامس



أولاً: في البنود (١ - ٤) ظلل (١) إذا كانت العبارة صحيحة وظلل (ب) إذا كانت العبارة خاطئة

(١) المنوال للقيم التالية ٥، ٦، ١٠، ٩، ٥ هو ٥ (١) (ب)

(٢) الأعداد التالية مرتبة تنازلياً ٠,٤١، ٠,٤٠١، ٠,٠٤١ (١) (ب)

(٣)  $3 = 9 \div 2,7$  (١) (ب)

(٤) مجموع قياسات زوايا المثلث الداخلة =  $360^\circ$  (١) (ب)

ثانياً: في البنود (٥-١٢)

لكل بند أربعة اختيارات واحد منها فقط صحيح ظلل دائرة الرمز الدال على الاختيار الصحيح

(٥) الوسيط للقيم ٢، ٦، ٢، ٨، ٥ هو:

(١) ٦ (ب) ٢ (ج) ٥ (د) ١٣

(٦) الشكل الموجز للعدد ١٥٠٠٠١٥ هو:

(١) ١٥ مليون وواحد (ب) ١ مليون و١٥ (ج) ١ مليون و١٥ ألف (د) ١٥ مليون

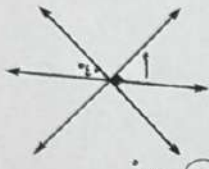
(٧)  $0,2 \times 0,6 =$

(١) ٠,١٢ (ب) ٠,١٢ (ج) ٠,٠٠١٢ (د) ١٢

تابع : امتحان الفترة الدراسية الأولى - للصف السادس - مادة الرياضيات - العام الدراسي ٢٠٢٤/٢٠٢٥ م

(٨) أفضل تقدير لناتج  $219 \times 219$  هو:

- أ) ٤٠٠٠٠      ب) ٩٠٠٠٠      ج) ٦٠٠٠٠      د) ٦٠٠٠٠



(٩) في الشكل المقابل قيمة (١) =

- أ) ٥٠      ب) ٤٠      ج) ٩٠      د) ١٨٠

(١٠) الشكل الذي له خطي تناظر فقط هو:

- أ) متوازي الأضلاع      ب) المربع      ج) المستطيل      د) مثلث متطابق الأضلاع

$$= 10 \times 10 \times 10 \times 10 \quad (11)$$

- أ)  $4 \times 10$       ب) ١٥      ج) ١٥٣      د) ١٠٠

(١٢) أي من الكسور التالية في أبسط صورة؟

- أ)  $\frac{2}{8}$       ب)  $\frac{21}{7}$       ج)  $\frac{5}{20}$       د)  $\frac{8}{15}$

انتهت الأسئلة