

امتحان الفترة الدراسية الثانية في مادة العلوم للصف الثامن

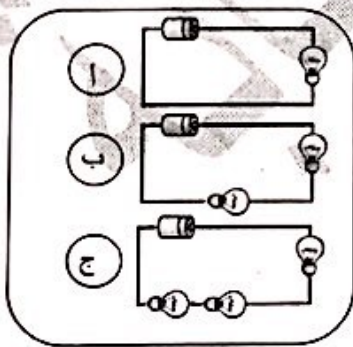
للعام الدراسي (٢٠١٦/٢٠١٧ م)

٥٠

أولاً : الأسئلة الموضوعية (٣٠) درجة

السؤال الأول :

اختر الإجابة الصحيحة علمياً لكل من العبارات التالية بوضع علامة (✓) في المربع المقابل لها :-

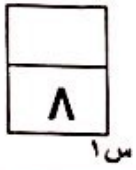
١- كائن حي له تماثل شعاعي :- ص ١٦٢- الرخويات الوحيدة التي لديها جهاز دوري مغلق هو:- ص ٢٦٣- أكبر طائفة ضمن شوحيات الجلد هي:- ص ٤٨نجوم البحر خيارات البحر قنفاذ البحر زنابق البحر ٤- تضيء المصابيح في الدوائر الكهربائية المقابلة وتكون :- ص ٩٦ الإضاءة في الدائرة (أ) تعادل (ب) الإضاءة في الدائرة (أ) أقوى من (ب) الإضاءة في الدائرة (ب) تعادل (ج) الإضاءة في الدائرة (ج) أقوى من (أ)A.C B.C C.C D.C ٥- يُرمز للتيار الكهربائي المستمر ب:- ص ٨٤الأمبير الوات الأوم الثانية

٦- تتكون خزانات الماء الجوفي دائماً في : - ١١٥

- الطفل الجرانيت الحجر الرملي الحجر الجيري

٧- نسبة الماء المالح لكوكب الأرض: - ١٠٤

- ٠.٠٦% ٢% ٧٥% ٩٧.٢%



السؤال الثاني (أ) : أكمل كل من العبارات التالية بما يناسبها علمياً :-

١. تتكاثر اللاسعات لا جنسياً عن طريق . المبيضين عجم ص ٢١
٢. يميز الكائن الحي المقابل أنه الوحيد الذي لديه زوجان من جبرير الإستشعار ص ٢٤
٣. انتقال الشحنات الكهربائية الساكنة بعيداً عن الجسم يُسمى . التفتت في البسكين... ص ٧٨
٤. لحماية الدارات الكهربائية من الزيادة في الحمل الكهربائي يتم استخدام أداة تسمى . المنصبرات / الفيوزات ص ٩٦



٥. في الدوائر الكهربائية يستخدم الجهاز المقابل في قياس شدة التيار... ص ٨٥

٦. عندما تصل الجليديات القارية إلى المحيط تتفصل منها قطع كبيرة تسمى . جبال الجليد العائمة... ص ١١١

السؤال الثاني (ب) : أكتب بين القوسين كلمة (صحيحة) للكلمة الصحيحة و كلمة (خطأ) للعبارة

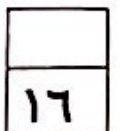
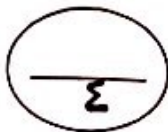
غير الصحيحة علمياً في كل مما يأتي: (١x٦)

١. المرجانيات لها قدرة على إنتاج شعب ضخمة، لأن الطحالب تساهم في تأمين غذاءها. (صحيحة...) ص ٢٣
٢. الحشرة لا تأكل ولا تتحرك خلال مرحلة اليرقة في دورة حياة الفراشة. (خطأ...) ص ٤٥
٣. يعتبر البرق مثال واضح على ظاهرة التفريغ الكهربائي. (صحيحة...) ص ٧٨
٤. يُعتبر الخارصين القطب الموجب في العمود الجاف. (خطأ...) ص ٩٤
٥. تستخدم بطارية السيارة حامض الكبريتيك كمحلول الكتروليتي. (صحيحة...) ص ٨٥
٦. تتخذ قطرات الماء شكلها الدائري بسبب التوتر السطحي. (صحيحة...) ص ١٠٦

السؤال الثاني (ج) : اكتب بين القوسين الاسم أو المصطلح العلمي الذي تدل عليه كل من العبارات


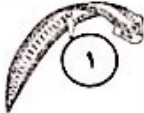
التالية: (١x٤)

١. الحيوانات التي لها عمود فقاري. ص ١٧
٢. رخويات تنقسم فيه القدم إلى لوامس. ص ٣٦
٣. تحدد شحنة الإلكترونات التي تعبر نقطة معينة من دائرة في الثانية الواحدة. (شدة التيار الكهربائي) ص ٨٥
٤. الحد الفاصل بين نطاق التهوية ونطاق التشبع. ص ٤٤



التوجيه الفني للعلوم - امتحان العلوم للصف الثامن الفترة الدراسية الثانية للعام الدراسي ٢٠١٦ - ٢٠١٧ م
السؤال الثالث: في الجدول التالي اختر العبارة أو الشكل من المجموعة (ب) وأكتب رقمها أمام ما يناسبها من

مجموعات المجموعة (أ):

المجموعة (ب)	الرقم	المجموعة (أ)	الرقم
 (٢)		- مثال للديدان ذات السيلوم الكاذب.	(٢)
 (١)		- مثال للديدان اللاسليومية. ص ٢٨	(١)
ذات المصراعين	(١)	- نوع من الرخويات التي تنزلق على امتداد القدم الموجود تحت أجسامها. ص ٣٤	(٣)
الرأس قدميات	(٢)	- نوع من الرخويات لها صدفتان مرتبطتان بمفصل. ص ٣٥	(١)
بطنيات الأقدام	(٣)	- انتقال الإلكترونات من جسم مشحون إلى آخر بالتلامس. ص ٧٦	(٣)
الحث	(١)	- حركة الإلكترونات إلى جزء من الجسم بسبب المجال الكهربائي لجسم آخر.	(١)
التفريغ الساكن	(٢)		
التوصيل	(٣)		

٦
٣ من

ثانياً : الأسئلة المقالية (٢٠) درجة :

السؤال الرابع (أ): حل المسألة التالية :-

١- أوجد قيمة مقاومة جهاز راديو يستخدم بطارية جهدها (١٢٠ V) ويحمل تيار شدته (A ٣) ؟ ص ٨٨

٣

القانون : $R = \frac{V}{I}$ = فرقة الجهد ÷ المقاومة (١)

التطبيق : $3 = \frac{120}{R}$ (٢)

الحل : $R = \frac{120}{3} = 40 \Omega$ (٣)

السؤال الرابع (ب) : علل لما يأتي تعليلاً علمياً دقيقاً :-

٣

١. تُحسّن دودة الأرض التربة من خلال حفر الجحور فيها.
لديها جمل من تسريح للماء والهواء. بالإضافة إلى التربة. ص ٣٠

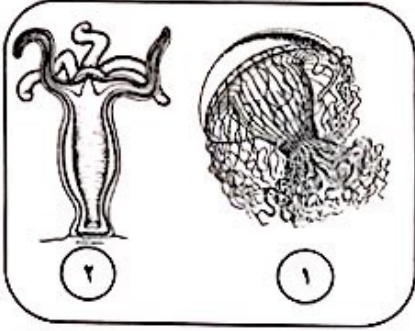
٢. يُمكن أن تجدد نجوم البحر الجسم المفقود منها.
لوجود القرص المركزي الذي يمكن أن يجدد الجسم بأكمله. ص ٤٩

٤

٤ من

السؤال الخامس : أدرس الأشكال التالية ثم أجب عن المطلوب

١- الشكل المقابل يمثل شكل اللاسعات. صحت؟



يشير الرقم (١.١.) إلى الميدوزا وهي تعيش حرة . ①

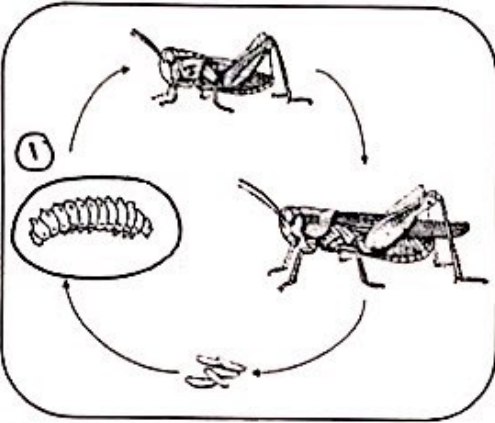
- الخلايا اللاسعة لها وظيفتين هما:-

أ- الارتفاع عبر تضيق..... ①

ب- ...! جرحها به. الخنا... ①

- الجزء الذي يساعد على صيد الفريسة ونقل الغذاء إلى الفم يُسمى اللواجب... ①

٢- دورة حياة الجرادة المقابلة تحوي خطأ علمياً. ص ٤٤-٤٥



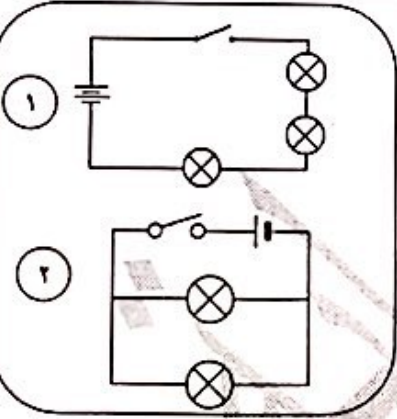
- ارسم دائرة حول الطور الخطأ في الرسم .

- فسر علمياً سبب اختيارك. ①

السبب: يجب أن يكون جوريه / البروقه منين. دورة حياة التحول الكامل

- الحشرات مثل الجراد والقمل تمر بتحول ناجح... ①

٣- ادرس الرسم التخطيطي للدوائر كهربائية المقابلة ثم أجب. ص ٩٠-٩٢

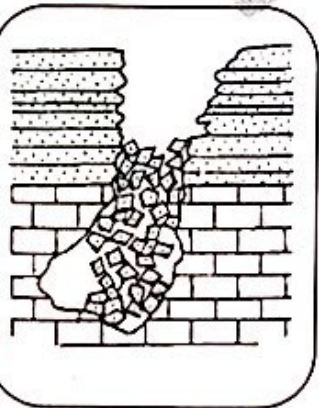


- يتم توصيل الكهرباء في المنازل وفق الدائرة رقم (١...٢...) ①

- إذا انطفأ أحد المصابيح في الدائرة رقم (١) فإن باقي المصابيح تنطفأ. ①

- في أي الدائرتين يقل التيار عند إضافة مصباح؟ جابؤ... ①

٤- اختر أي عبارتين من التالي هي المسببة للشكل الجيولوجي المقابل :- ص ٧٧



✓ تذوب طبقة الحجر الجيري تحت السطحية. ①

○ تحفر ديدان الأرض أنفاق في التربة مكونة جحور فيها.



✓ يتفاعل المطر الحمضي تفاعلاً كيميائياً مع بعض الصخور التي تذوب. ①

○ عندما تكون درجة حرارة المياه الجوفية عالية وكميتها كبيرة ، تفور وترتفع

لأعلى.

السؤال السادس (ب) قارن بين كلا مما يلي :-

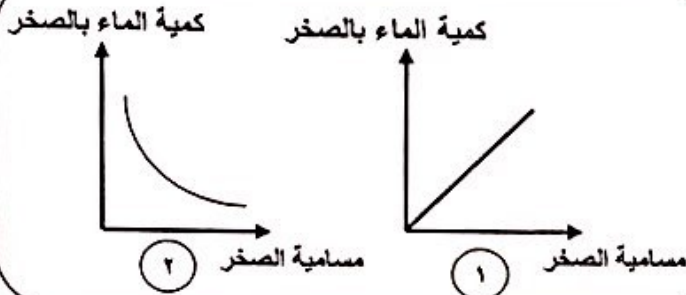
١

وجه المقارنة	ك 	ك 
عدد أجزاء الجسم	٣.....	٤.....

السؤال السادس (أ) : أجب عن المطلوب

١- الشكل المقابل يُمثل العلاقة بين نفاذية الصخر وكمية الماء. صدقاً

- الرسم الصحيح الذي يُعبر عن العلاقة هو رقم (١) .

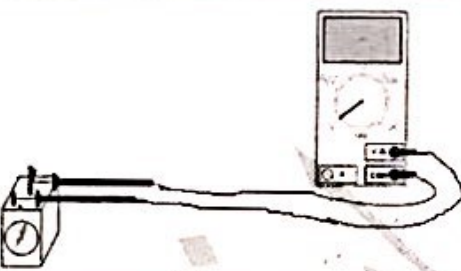
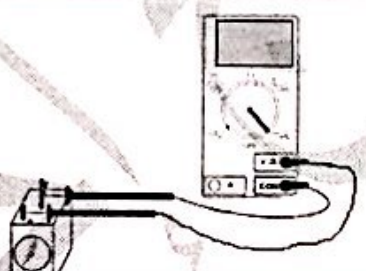
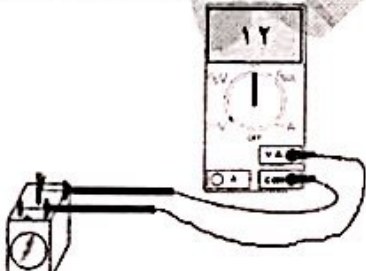
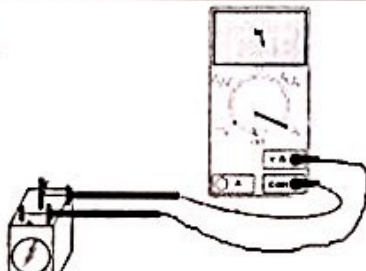


- الاستنتاج :

كلما زادت نفاذية الصخر. زادت كمية الماء التي يمكن أن يحتفظ بها .

٢- أجرى أحمد التجربة الموضحة بالرسم المقابل لمعرفة مقاومة الأسلاك لسريان التيار الكهربائي خلالها

استعن في الرسم التالي لإكمال المطلوب :-

		تجربة (١) ٨٦
كبير (١)	قليلة (١)	قراءة الأوميتير (كبيرة/ قليلة)
		تجربة (٢) ٨٦
جوهول (١)	جوهول (١)	نوع السلك المستخدم (موصل / موصل ردي)