

تم تحميل هذا الملف من موقع المناهج الكويتية



منطقة الجهراء التعليمية

الملف نموذج إجابة منطقة الجهراء التعليمية

[موقع المناهج](#) ← [المناهج الكويتية](#) ← [الصف السابع](#) ← [علوم](#) ← [الفصل الأول](#)

روابط مواقع التواصل الاجتماعي بحسب الصف السابع



روابط مواد الصف السابع على تلغرام

[الرياضيات](#)

[اللغة الانجليزية](#)

[اللغة العربية](#)

[التربية الاسلامية](#)

المزيد من الملفات بحسب الصف السابع والمادة علوم في الفصل الأول

| | |
|--|---|
| كتاب الطالب في مادة العلوم لعام 2018 | 1 |
| تلخيص وحدة المغذيات | 2 |
| تلخيص مهم للكورس اول في مادة العلوم | 3 |
| اوراق عمل مهمة في مادة العلوم | 4 |
| اوراق عمل ممتازة في مادة العلوم لعام | 5 |



وزارة التربية
الإدارة العامة لمنطقة الجهاد التعليمية
التوجيه الفني للعلوم
امتحان نهاية الفترة الدراسية الأولى
في مجال العلوم
للفيف السابع المتوسط
العام الدراسي ٢٠٢٣/٢٠٢٤ م
الزمن: ساعتان وربع
عدد الأوراق: ٤ أوراق

السؤال الأول: اختر الإجابة الصحيحة علمياً لكل من العبارات التالية وضع إشارة (√) في المربع المقابل لها (٢×٨):

١. المادة التي تفقد الإلكترونات تصبح شحنتها : ص ١٩

عديمة الشحنة

متعادلة

موجبة

سالبة



٢. مكون الدارة الذي يشير إليه السهم هو : ص ٢٣

مصباح كهربائي

أسلاك كهربائية

العمود الجاف المفتاح الكهربائي

٣. نسبة غاز الأكسجين في الهواء الجوي: ص ٥٣

١٢%

٧٨%

١%

٢١%

٤. تستخدم مطفأة ثاني أكسيد الكربون لأطفاء حرائق : ص ٦١

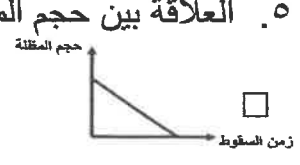
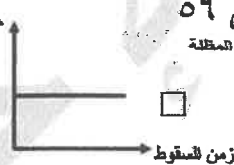
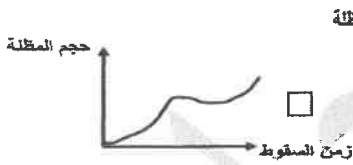
الخشب

الأقمشة

الدهانات

الكيروسين

٥. العلاقة بين حجم المظلة وزمن السقوط : ص ٥٦



٦. مادة تستخدم للكشف عن وجود النشا في أوراق النبات : ص ٨٦

اليود

الكحول

الماء

الكلورفيل

٧. بعض أوراق النبات تحوي صبغة لونها أخضر مصفر بسبب وجود : ص ١٠١

الكلورفيل (ب)

الكلورفيل (أ)

الزانثوفيل

الكاروتين

٨. الطعام الذي يحتوي على بروتينات كاملة هو: ص ١١٩

الفول

الفاصوليا

العدس

البيض

درجة السؤال الاول

نموذج إجابة امتحان نهاية الفترة الدراسية الأولى في مجال العلوم للصف السابع العام الدراسي ٢٠٢٣-٢٠٢٤

السؤال الثاني: أكتب بين القوسين كلمة (صحيحة) للعبارة الصحيحة و كلمة (خطأ) للعبارة غير الصحيحة علمياً في كل مما يأتي : (٨×١)

١. الكهرباء الساكنة تنتقل من مكان لآخر في الأجسام العازلة. (خطأ) ص ١٦
٢. تتكون شحنتان كهربائيتان مختلفتان على جسمين بعد ذلكهما ببعضهما. (صحيحة) ص ١٩
٣. المولد الكهربائي يحول الطاقة الكهربائية إلى حركية. (خطأ) ص ٣٢
٤. الهواء خليط من الغازات المختلفة. (صحيحة) ص ٤٢
٥. تتناسب مقاومة الهواء تناسباً عكسياً مع مساحة السطح. (خطأ) ص ٥٧
٦. البارومتر هو جهاز لقياس الضغط الجوي. (صحيحة) ص ٧١
٧. الكربوهيدرات هي مصدراً للطاقة في الجسم. (صحيحة) ص ١١٨
٨. زيت دوار الشمس من الدهون غير المشبعة. (صحيحة) ص ١٢٠

المنهج الكويتية

almanahj.com/kw

درجة السؤال الثاني

٨

السؤال الثالث : في الجدول التالي اختر العبارة أو الشكل من المجموعة (ب) و أكتب رقمها أمام ما يناسبها من عبارات المجموعة (أ) : (٦×١)

| الرقم | المجموعة (أ) | المجموعة (ب) |
|-------|-----------------------------------|---|
| (٣) | - مصباح يوفر الطاقة بشكل أكثر. | ١. مصباح الفلوريسنت ٢. مصباح كهربائي ٣. مصباح LED |
| (١) | - مصباح يوفر الطاقة بصورة متوسطة. | |
| (٦) | - غاز يستخدم لإطفاء الحرائق. | ٤. O_2 ٥. N_2 ٦. CO_2 |
| (٤) | - غاز ضروري لاحتراق الوقود. | ص ٥٤ |
| (٨) | - نسيج ميت ينقل الماء والمعادن. | ص ٩٥ |
| (٩) | - نسيج حي ينقل السكر والمغذيات. | ٧. حزمة وعائية ٨. الخشب ٩. اللحاء |

درجة السؤال الثالث

٦

السؤال الرابع (أ) : علل لما يأتي تعليلا علميا سليما :- (٢×٢)

١. انجذاب خيط الماء الرفيع إلى البالون بعد ذلك بالصوف.
...بسبب الشحنات المتكونة على البالون.....

٢. أهمية طبقة الأوزون للكائنات الحية. ص ٥٤
.....يحمي الكائنات الحية من تأثير الأشعة الفضائية الضارة

السؤال الرابع (ب) : قارن بين كل من: (٢×٣)

| وجه المقارنة | الضغط ودرجة الحرارة | الضغط والحجم |
|------------------|---------------------|-----------------|
| نوع العلاقة ص ٦٩ |طردية..... |عكسية..... |

| وجه المقارنة | التفاعلات الضوئية | التفاعلات اللاضوئية |
|-------------------|-------------------|---------------------|
| الحاجة للضوء ص ٨٩ |تحتاج..... |لا تحتاج..... |

| وجه المقارنة | مربي المشمش | المخللات |
|-------------------|-------------------|-------------------|
| طريقة الحفظ ص ١٣٧ |التسكير..... |التمليح..... |

درجة السؤال الرابع

١٠

نموذج إجابة امتحان نهاية الفترة الدراسية الأولى في مجال العلوم للصف السابع العام الدراسي ٢٠٢٣-٢٠٢٤

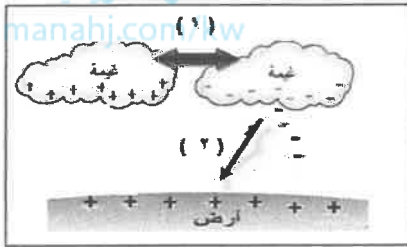
السؤال الخامس (أ): أي مما يلي لا ينتمي للمجموعة مع ذكر السبب :- (٢×٢)

١. بلاستيك - خشب - حديد - مطاط. ص ١٦
الذي لا ينتمي هو.. حديد السبب: ...مادة موصلة والبقية مواد عازلة ...

٢. الماء - ضوء الشمس - السكر - الكلوروفيل. ص ٨٩

الذي لا ينتمي هو.. السكر.. السبب:من نواتج عملية البناء الضوئي والبقية من المواد الداخلة

السؤال الخامس (ب): ادرس الشكل أو الرسم التالي وأجب عن المطلوب :- (٢×٣) ص



١-الظاهرة رقم (١) تسمى .. البرق .. ص ٢٠
الظاهرة رقم (٢) تسمى .. الصاعقة ..

كأس به منديل

حوض ماء



٢- من التجربة التي قمت بها في المختبر ص ٤٣
الملاحظة: ... لم يبتل المنديل ...
السبب: ... الهواء يملئ الكأس ويشغل الحيز.

٣- الشكل يمثل ... بلاستيكة خضراء ص ٨٩
السهم يشير إلى الثلايكويد ...

درجة السؤال الخامس

١٠

انتهت الأسئلة، مع التمنيات لكم بالنجاح والتوفيق .

الدرجة النهائية

٥٠