

تم تحميل هذا الملف من موقع ملفات الكويت التعليمية



[com.kwedufiles.www//:https](https://www.kwedufiles.com)

*للحصول على أوراق عمل لجميع الصفوف وجميع المواد اضغط هنا

* للحصول على أوراق عمل لجميع مواد الصف التاسع اضغط هنا

<https://kwedufiles.com/9>

* للحصول على جميع أوراق الصف التاسع في مادة علوم ولجميع الفصول, اضغط هنا

<https://kwedufiles.com/9science>

* للحصول على أوراق عمل لجميع مواد الصف التاسع في مادة علوم الخاصة بـ الفصل الثاني اضغط هنا

<https://www.kwedufiles.com/9science2>

* لتحميل كتب جميع المواد في جميع الفصول للـ الصف التاسع اضغط هنا

<https://www.kwedufiles.com/grade9>

* لتحميل جميع ملفات المدرس مدرسة عبادة بن الصامت م. بنين اضغط هنا

[bot_kwlinks/me.t//:https](https://me.t/bot_kwlinks)

* للحصول على جميع روابط الصفوف على تلغرام وفيسبوك من قنوات وصفحات: اضغط هنا

الروابط التالية هي روابط الصف التاسع على مواقع التواصل الاجتماعي

مجموعة الفيسبوك

صفحة الفيسبوك

مجموعة التلغرام

بوت التلغرام

قناة التلغرام

رياضيات على التلغرام

وزارة التربية

الادارة العامة لمنطقة العاصمة التعليمية

مدرسة عبادة بن الصامت م بنين

قسم العلوم

أوراق عمل الصف التاسع

الصوت

الموجه الفني

د. يوسف الكندري

قائم باعمال رئيس القسم

أ. احمد سعيد

الوحدة التعليمية الثانية : الصوت

اختر الاجابة الصحيحة علميا لكل من العبارات التالية بوضع علامة (√) في المربع المقابل لها :

1- اضطراب ينتقل خلال الوسط على شكل موجة طولية :

- الضوء الصوت موجات الراديو موجات التلفاز

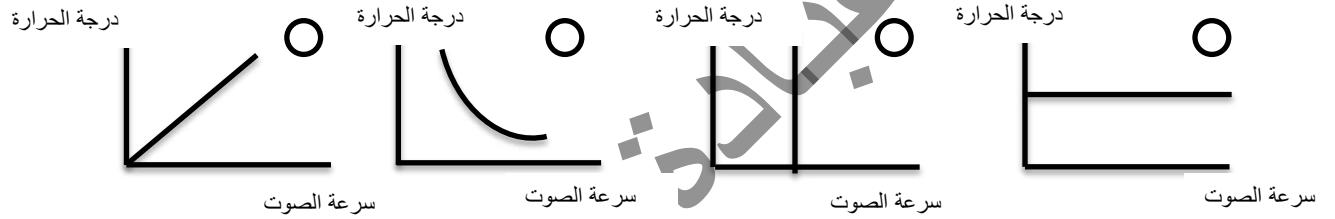
2- تقاس شدة الصوت بوحدة :

- ديسيبل dB وات/متر² w/m² هرتز Hz وات/متر w/m

3- وحدة قياس الجهارة :

- ديسيبل dB وات/متر² w/m² هرتز Hz وات/متر w/m

4- العلاقة بين درجة حرارة الهواء وسرعة الصوت :



5- الترتيب الصحيح لسرعة الصوت حسب نوع الوسط من الاسرع الى الأبطأ :

- المواد الصلبة - السائلة - الغازية .
 المواد السائلة - الغازية - الصلبة .
 المواد الصلبة - الغازية - السائلة .
 المواد الغازية - الصلبة - السائلة .

6- مدى ترددات سمع الانسان :

- Hz (2000 – 20) Hz (20000-20) Hz (20000-200) Hz (200000-20)

7- واحد مما يلي لايعتبر من العوامل التي تؤثر في شدة الصوت :

- طاقة مصدر الصوت كثافة الوسط الناقل .
 طريقة توليد الصوت البعد بين مصدر الصوت والسامع

ضع علامة (√) اما العبارة الصحيحة وعلامة (×) امام العبارة خاطئة لكل مما يلي

- 1- الاصوات الاعلى من dB 120 قد تسبب فقداننا دائما للسمع . ()
- 2- تعتمد درجة الصوت على تردد الموجات الصوتية اذ تزداد درجة الصوت بزيادة تردده. ()
- 3- في الوسط الواحد تنتشر كل الاصوات بالسرعة نفسها . ()
- 4- تكون سرعة الصوت اكبر في الهواء عنها في الحديد. ()
- 5- تنتقل موجات الصوت في المادة المرنة بشكل سريع. ()
- 6- الخفافيش ليس لديها القدرة على الابصار (عمياء) . ()

اختر العبارة المناسبة من المجموعة (ب) واكتب رقمها امام مايناسبها من عبارات المجموعة (أ)

الرقم	المجموعة (أ)	المجموعة (ب)
<input type="checkbox"/>	- خاصية تستطيع من خلالها الاذن التمييز بين الاصوات الخافتة كالهمس والمرتفعة كالصراخ.	1- نوع الصوت
<input type="checkbox"/>	- خاصية تستطيع من خلالها الاذن التمييز بين الاصوات الحادة كصوت المرارة والغليظة كصوت الرجل .	2- درجة الصوت 3- شدة الصوت
<input type="checkbox"/>	- ارتداد الموجات الصوتية عندما تقابل سطحا عاكسا .	1- الصدى
<input type="checkbox"/>	- تكرار سماع الصوت الناشىء عن انعكاس الصوت الاصيلي .	2- سرعة الصوت 3- انعكاس الصوت

علل كلا مما يلي تعليلا علميا صحيحا:

1- عند حضورك حفلا موسيقيا فان الاصوات الصادرة من الالات الموسيقية تصل الى اذنك بالوقت نفسه.

2- ينتقل الصوت بشكل اسرع في الاماكن الاقل ارتفاعا .

3- ينتقل الصوت اسرع في الهواء الدافىء عنه في الهواء البارد .

4- كان الناس يتنبأون باقتراب القطار عبر وضع آذانهم على سكة القطار .

5- تستطيع الخفافيش الطيران في الاماكن المظلمة دون ان تصطدم بشيء .

اكمل كل من العبارات التالية بما يناسبها علميا :

1- تتكون الاذن الوسطى من ثلاث عظيمات هي السندان و و

2- كمية الطاقة التى تمر كل ثانية خلال وحدة المساحات العمودية على خط انتشار موجة الصوت.....

3- تعتمد سرعة الوسط على مرونة الوسط و و ونوع المادة.

4- تتكون الاذن من ثلاثة اجزاء رئيسية هي :

1-

2-

3-

5- تسمى الموجات ذات التردد الاقل من 20 Hz والموجات ذات التردد الاعلى من 20 000 Hz

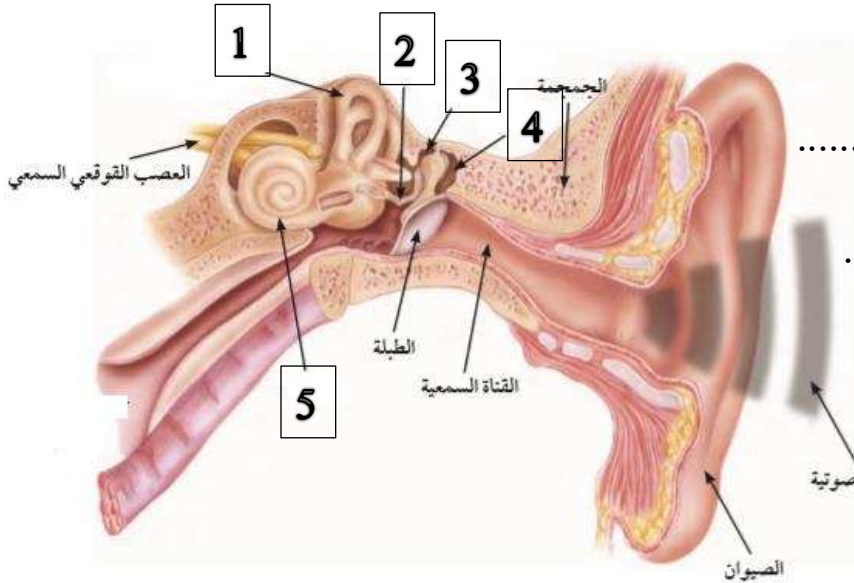
حل المسألة التالية :

في يوم كثيف الضباب، أطلقت سفينة صفارتها فانعكست الموجات الصوتية على حاجز صخري فالتقطها جهاز الاستقبال في السفينة بعد مرور $s(3)$. فإذا كانت سرعة الصوت في الهواء الرطب $(400) m/s$ ، ما مقدار بُعد الحاجز الصخري عن السفينة؟

القانون :

الحل :

ادرس الرسم التالي ثم اجب عن المطلوب :



- الشكل التالي يمثل

- وظيفة التركيب رقم (1)

- اسم التركيب رقم (2)

- اسم التركيب رقم (3)

- اسم التركيب رقم (4) أمواج صوتية

يمكننا مشاهدة حركة الجرس داخل ناقوس مفرغ من الهواء ولا يمكننا سماع صوته. فسر ذلك

