

تم تحميل هذا الملف من موقع المناهج الكويتية



منطقة الجهراء التعليمية

الملف نموذج إجابة منطقة الجهراء التعليمية

موقع المناهج ← المناهج الكويتية ← الصف السادس ← علوم ← الفصل الأول

روابط مواقع التواصل الاجتماعي بحسب الصف السادس



روابط مواد الصف السادس على تلغرام

[الرياضيات](#)

[اللغة الانجليزية](#)

[اللغة العربية](#)

[التربية الاسلامية](#)

المزيد من الملفات بحسب الصف السادس والمادة علوم في الفصل الأول

<a href="#">بنك أسئلة الوحدة الأولى (طريق النجاح)</a>	1
<a href="#">تلخيص مهم للكورس اول في مادة العلوم</a>	2
<a href="#">نموذج اجابة بنك أسئلة وحدة الارض والفضاء في مادة العلوم</a>	3
<a href="#">اجابة بنك اسئلة الروافع في مادة العلوم</a>	4
<a href="#">اجابة بنك اسئلة وحدة التكيف مع الكائنات الحية</a>	5



وزارة التربية  
الإدارة العامة لمنطقة الجواء التعليمية  
التوجيه الفني للعلوم  
امتحان نهاية الفترة الدراسية الأولى العام الدراسي ٢٠٢٤ / ٢٠٢٥ م  
في مجال العلوم  
للفيف السادس المتوسط  
الزمن: ساعتان وربع  
عدد الأوراق: ٥ صفحات

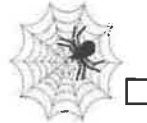
السؤال الأول: اختر الإجابة الصحيحة علمياً لكل من العبارات التالية وضع إشارة (✓)

في المربع المقابل لها (١×٨):

١. تتكيف نباتات التندرا للعيش في بيئة: ص ٢٩

الصحراء  القطبية  المزارع  الغابة

٢. أحد الأشكال التالية سلوك مكتسب: ص ٥٧- ص ٥٨



٣. حيوانات تعيش معيشة إجتماعية مثل: ص ٦٠

النفور  النحل  العقارب  الأسماك

٤. العلاقة بين ذراع القوة وذراع المقاومة في البكرة الثابتة: ص ١٠٥

$٢ل < ١ل$    $٢ل > ١ل$    $٢ل = ١ل$    $٢ل = ١ل$

٥. من المواد رديئة التوصيل للحرارة: ص ١٣٠

الخزف  البولسترين  الخشب  الألومنيوم

٦. ظاهرة نسيم البر: ص ١٣٥

يحدث في الليل

يسخن البحر أسرع من اليابسة

يحدث في النهار

الهواء البارد يكون باتجاه البحر

٧. الطاقة الميكانيكية أثناء حركة البندول البسيط تكون: ص ١٤٥

ثابتة  تزداد  تقل  تتغير

٨. عند توصيل التيار الكهربائي للمدفة تتحول الطاقة الكهربائية إلى طاقة: ص ١٥٠

حركية  صوتية  حرارية  وضع

**السؤال الثاني (أ): أكتب بين القوسين كلمة ( صحيحة ) للعبارة الصحيحة و كلمة ( خطأ ) للعبارة غير الصحيحة علمياً في كل مما يأتي : (١×٨)**

١.	الطيور تختلف في مناقيرها على حسب نوع معيشتها. ص ٣٢	(صحيحة)
٢.	السلوك الفطري ينشأ نتيجة اكتساب الخبرة من البيئة. ص ٥٧	(خطأ)
٣.	درجة الحرارة هي عدد يدل على مستوى سخونة الجسم أو برودة الأجسام. ص ١٢١	(صحيحة)
٤.	يتم انتقال الحرارة في الفراغ بطريقة الانتشار. ص ١٢٧	(خطأ)
٥.	الهواء الساخن أخف من الهواء البارد. ص ١٣٣	(صحيحة)
٦.	تنتقل الحرارة من الجسم الأقل إلى الجسم الأعلى في درجة الحرارة. ص ١٢٧	(خطأ)
٧.	التلون الوقائي عبارة عن تكيف جسم الكائن الحي مع لون محيطه. ص ٥٣	(صحيحة)
٨.	يمكن المحافظة على الطاقة بحسن التدبير والحكمة والاقتصاد في الاستهلاك. ص ١٥٨	(صحيحة)




**السؤال الثاني: (ب) : اكتب الأسم أو المصطلح العلمي الذي تدل عليه العبارات التالية: (١×٤)**

١.	بنية أو سلوك لمساعدة الكائن الحي على البقاء في بيئته بنجاح. (التكيف) ص ٢٣
٢.	الطريقة التي يتصرف بها كائن حي ما. (السلوك) ص ٥٠
٣.	آلة بسيطة يمكن أن توفر الجهد أو الوقت أو كليهما معا. (الرافعة) ص ٧٩
٤.	أداة تستخدم لقياس درجة الحرارة. (الترمومتر) ص ١٢١

درجة السؤال الثاني

١٢

السؤال الثالث: (أ): في الجدول التالي اختر العبارة أو الشكل من المجموعة ( ب ) و أكتب رقمها أمام ما يناسبها من عبارات المجموعة ( أ ): (١×٦)

الرقم	المجموعة ( أ )	المجموعة ( ب )
(١)	منقار الطائر الذي يستطيع تناول الحبوب	-١ 
(٣)	منقار الطائر الذي يستطيع أن يمزق اللحم	-٢ 
	ص ٣٢	-٣ 
(٦)	رمز محور الارتكاز في الرافعة	-٤ R
(٤)	رمز المقاومة في الرافعة	-٥ F موقع الياهو الكويتية almanahj.com/kw
		-٦ P
(٩)	العلاقة بين القوة والمقاومة في البكرة الثابتة	-٧ ق = ٢ مق
(٨)	العلاقة بين القوة والمقاومة في البكرة المتحركة ص ١٠٥	-٨ ق = ١/٢ مق
		-٩ ق = مق

**السؤال الرابع : ( أ ) : علل لما يأتي تعليلا علميا سليما :- ( ٢×٣ )**

١. تعتبر بكرة رفع العلم رافعة من النوع الأول.
- لأن محور الارتكاز يقع بين نقطة تأثير القوة ونقطة تأثير المقاومة. ص ١٠١
٢. يمكن تحويل الطاقة من صورة إلى أخرى.
- لأن الطاقة لا تفنى ولا تستحدث من العدم ص ١٤٧
٣. ماسك الفحم رافعة من النوع الثالث.
- لأن نقطة تأثير القوة تقع بين محور الارتكاز ونقطة تأثير المقاومة. ص ٨١

٦

**السؤال الرابع : (ب) : ١- صنف نوع المعيشة لدى الحيوانات التالية حسب الجدول التالي: (درجتين)**

( الأسود - العقارب - الطيور - العناكب ) ص ٦٠

٢

معيشة انفرادية	معيشة جماعية
العقارب - العناكب	الأسود - الطيور

**السؤال الرابع : (ب) : ٢- صنف الروافع التالية حسب الجدول التالي: (درجتين)**

( ميزان ذوكفتين - فتاحة الزجاجاة - مقص - كسارة البندق ) ص ٨١

٢

رافعة من النوع الأول	رافعة من النوع الثاني
ميزان ذوكفتين - مقص	فتاحة الزجاجاة - كسارة البندق

**السؤال الرابع : (ب) : ٣- صنف نوع السلوك حسب الجدول التالي: (درجتين)**

( تعلم النطق- رعاية الصغار - دب السيرك - الحصول على الغذاء ) ص ٥٦-٥٧

٢

السلوك الفطري	السلوك المكتسب
رعاية الصغار الحصول على الغذاء	تعلم النطق دب السيرك

١٢

درجة السؤال الرابع

**السؤال الخامس: (أ) : ١- حل المسألة التالية:** إذا علمت ان المقاومة = ٥٠ نيوتن والقوة = ٢٠ نيوتن وأن ذراع المقاومة = ١٠٠ سم ، احسب طول ذراع القوة عند اتزان الرافعة . ص ٨٥

$$F \times L_1 = R \times L_2$$

$$20 \times L_1 = 50 \times 100$$

$$L_1 = 5000/20 = 250 \text{ cm}$$

القانون: ق × ل١ = مق × ل٢ (درجة)

التعويض: ٢٠ × ل١ = ١٠٠ × ٥٠ (نصف درجة)

$$٢٠/٥٠٠٠ = ل١$$

الحل: ل١ = ٢٥٠ سم (نصف درجة)

**السؤال الخامس: (أ) : ٢- ادرس الشكل التالي ثم أجب عما يلي:** ص ٢٥

(٢)



(١)



- نوع التكيف في الشكل رقم (١) : تكيف سلوكي  
السبب: تكيف الحرياء وتتلون بلون الوسط المحيط  
- نوع التكيف في الشكل رقم (٢) : تكيف بنيوي  
السبب: وجود فرو سميك تحت الجلد لحمايته من البرد القارص

**السؤال الخامس: (أ) : ٣- ادرس الشكل التالي ثم أجب عما يلي:** ص ١٢٧



- تسمى طريقة انتقال الحرارة رقم ١ ..... التوصيل ..... (١)

- تسمى طريقة انتقال الحرارة رقم ٢ ..... الحمل ..... (٢)



(٢)

**السؤال الخامس (ب): أي مما يلي لا ينتمي للمجموعة مع ذكر السبب: (٢×٣)**

١- (جراب الكنغر - نباتات شوكية - هجرة الطيور - منام الجمل) ص ٢٥  
الذي لا ينتمي للمجموعة هو: هجرة الطيور السبب: لأنه تكيف سلوكي والباقي تكيفات بنيوية

٢- (الفلين - الخشب - النحاس - البلاستيك) ص ١٣٠  
الذي لا ينتمي للمجموعة هو: النحاس..السبب: لأنه من المواد جيدة التوصيل للحرارة أو الكهرباء والباقي مواد عازلة.

٣- (البترول - الشمس - الفحم - الغاز الطبيعي) ص ١٥٨  
الذي لا ينتمي للمجموعة هو: الشمس..السبب: لأنها من مصادر الطاقة المتجددة والباقي من مصادر الطاقة غير المتجددة.

درجة السؤال الخامس

١٢

الدرجة النهائية

٥٠

,,, انتهت الأسئلة, مع التمنيات لكم بالنجاح والتوفيق