

تم تحميل هذا الملف من موقع المناهج الكويتية



الملف نموذج الإجابة

[موقع المناهج](#) ← [المناهج الكويتية](#) ← [الصف العاشر](#) ← [علوم](#) ← [الفصل الأول](#)

روابط مواقع التواصل الاجتماعي بحسب الصف العاشر



روابط مواد الصف العاشر على تلغرام

[الرياضيات](#)

[اللغة الانجليزية](#)

[اللغة العربية](#)

[التربية الاسلامية](#)

المزيد من الملفات بحسب الصف العاشر والمادة علوم في الفصل الأول

<a href="#">اسئلة اختبارات واحاياتها النموذجية لسنوات سابقة 2015 2016 في مادة الاحياء</a>	1
<a href="#">نماذج اختبارات واحاياتها النموذجية لسنوات سابقة 2016 2017 في مادة العلوم</a>	2
<a href="#">ملخص بطريقة بسيطة ورائعة في مادة العلوم</a>	3
<a href="#">احابة بنك اسئلة رائع في مادة العلوم</a>	4
<a href="#">احابة اوراق عمل ممتازة في مادة العلوم</a>	5

المادة : الأحياء

الصف : العاشر

الزمن : ساعتان



دولة الكويت

وزارة التربية

التوجيه الفني العام للعلوم

الترجمة والفني العام للعلوم  
امتحان الصف العاشر للعام الدراسي ٢٠٢١ - ٢٠٢٢ م

ملاحظة هامة : عدد صفحات الإمتحان ( ٥ ) صفحات مختلفة

المجموعة الأولى : الأسئلة الموضوعية

( السوالين الأول والثاني )

السؤال الأول : اختر الإجابة الصحيحة علمياً لكل عبارة من العبارات التالية و ذلك بوضع

( ٤ × ١ = ٤ درجات )

علامة ( ✓ ) أمام الإجابة الصحيحة :-

١- عضية داخل الخلية تقوم بالتخلص من العضيات المسنة أو المتهاكلة التي لم تعد تفيد الخلية : ص ٢٤

الميتوكوندريا

الشبكة الأندوبلازمية

السنتروسوم

الليسوسومات

ص ٢٤

٢- تحتوي البلاستيدات الخضراء على مادة الكلوروفيل التي تتواجد في :

الغشاء الخارجي

الجرانا

الحشوة

الغشاء الداخلي

ص ٥٠

٣- يحدث في مرحلة النمو الثاني **G2** لانقسام الخلية الحيوانية :

ينقسم السنتروليولان إلى زوجين من السنتروليولات

تضاعف الخيوط الكروماتينية

يرتبط الكروموسوميين البنويين ببعضهما البعض

تتكون الشبكة الكروماتينية

ص ٥٦

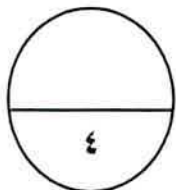
٤- الطور الاستوائي الأول للانقسام الميوزي يحدث فيه :

انقسام السنتروميترات

ترتيب الكروموسومات على خط استواء الخلية

تكوين أنوية بنوية

ترتيب أزواج الكروموسومات في وسط الخلية



درجة السؤال الأول



السؤال الثاني: ( أ ) ضع علامة ( ✓ ) أمام العبارة الصحيحة وعلامة ( X ) أمام العبارة

غير الصحيحة لكل عبارة من العبارات التالية :- ( ٤ × ١ = ٤ درجات )

٤

م	العبارة	الإجابة
١	تعتبر الخلية العصبية أطول الخلايا في الجسم	✓
٢	تغيب جميع العضيات الخلوية في الخلايا أولية النواة	X
٣	يستخدم النمط النووي لاكتشاف أي خلل في عدد الكروموسومات أو بنيتها أو تركيبها	✓
٤	تنتقل جزيئات المواد بالأسموزية عبر غشاء الخلية بحسب منحدر تركيزه	X

السؤال الثاني : ( ب ) ادرس الأشكال التالية جيداً ثم أجب عن المطلوب :-

( ٤ × ½ = ٢ درجات )

٢

أولاً : الشكلان يمثلان بعض أنواع الأنسجة الطلائية البسيطة

اكتب البيانات التي تشير إليها الأرقام التالية : ص ٣٥



- شكل النسيج الذي يشير إليه السهم رقم ( ١ ) مكعب

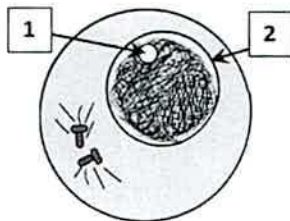
- شكل النسيج الذي يشير إليه السهم رقم ( ٢ ) حرشفي

ثانياً : الشكل يمثل مرحلة الطور البيني من الانقسام الميتوزي في خلية حيوانية

اكتب البيانات التي تشير إليها الأرقام التالية : ص ٥٢

- يشير السهم رقم ( ١ ) إلى النوية

- يشير السهم رقم ( ٢ ) إلى النواة / الغشاء النووي



وزارة التربية والتعليم العالي  
المسؤول العام للامتحانات

٦

درجة السؤال الثاني

**المجموعة الثانية : الأسئلة المقالية**  
( السؤال الثالث والرابع والخامس )

٣

**السؤال الثالث: ( أ ) علل لما يلي تعليلاً علمياً سليماً :-**

( ٣ = ١ × ٣ درجات )

١- يجب تفريغ الهواء من العينة قبل فحصها بالمجهر الالكتروني . ص ١٧

حتى تستطيع الالكترونيات النفاذ من خلالها

٢- انفصال كل خلية بنوية عن الأخرى في الطور النهائي للخلية الحيوانية . ص ٥٣  
بسبب حدوث انشطار السيتوبلازم وزيادة عمق التخصر فيه تدريجياً حتى تنفصل

٣- الخلايا البنوية الناتجة عن الانقسام الميوزي لا تكون متماثلة . ص ٥٩  
لأن انفصال الكروموسومات المتماثلة أثناء الانقسام الميوزي يتم بطريقة عشوائية

**السؤال الثالث: ( ب ) ما المقصود لكل مما يلي :-**

( ٣ = ١ × ٣ درجات )

٣

١- الرايبوسومات ص ٢٢

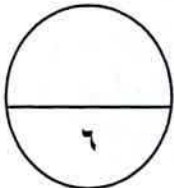
عضيات مستديرة تنتج البروتين في الخلية

٢- الخلايا حقيقية النواة ص ٢٨

هي خلايا تحتوي على نواة محددة الشكل / خلايا تحتوي على غشاء نووي

٣- النقل السلبي ص ٧٠

هو حركة المواد عبر غشاء الخلية من دون أن تستهلك الخلية أي طاقة .



درجة السؤال الثالث

**السؤال الرابع : ( أ ) اقرأ كل عبارة من العبارات التالية جيدا ثم أجب عن المطلوب :**

( ٣ × ١ = ٣ درجات )

٣

١- النسيج البرانشيمي - نسيج اللحم - النسيج السكرنشيبي - نسيج البشرة ص ٣٣-٣٤  
( تمنع في المفاهيم العلمية ثم اختر المفهوم الذي لا يتناسب مع البقية مع ذكر السبب )

- المفهوم المختلف : نسيج اللحم

- اذكر السبب : لأنه يعتبر من الأنسجة النباتية المركبة / الباقي أنسجة بسيطة

٢- يعتبر الطور التمهيدي أحد أطوار الانقسام الميتوزي ، والمطلوب : ص ٥١

- ماذا يحدث للكروموسومات في هذا الطور ؟ ( اذكر نقطة واحدة )

يزداد قصر وتغلظ الكروموسومات / تزداد كثافة الكروموسومات / تصبح الكروموسومات أكثر وضوحا

- ما اسم الخيوط الدقيقة التي تظهر في هذا الطور ؟ خيوط المغزل

٣- النقل الكتلّي يعمل على نقل جزيئات كبيرة نسبيا مثل جزيئات البروتينات أو فضلات الخلية عبر الغشاء

الخلوي ، والمطلوب : ص ٧٢

- ماذا تسمى العملية التي تنتقل فيها المواد من داخل الخلية إلى خارجها ؟ الإخراج أو الطرد الخلوي

- أين يتم تعبئة فضلات الخلية ؟ جهاز جولجي أو حويصلات جولجي

**السؤال الرابع : ( ب ) قارن بإكمال الجدول التالي حسب المطلوب علمياً :-**

( ٣ × ١ = ٣ درجات )

٣

وجه المقارنة	تكبير الأشياء إلى حد مليون مرة	تكبير الأشياء إلى حد ١٠٠٠ مرة
نوع المجهر ص ١٦	المجهر الإلكتروني	المجهر الضوئي
وجه المقارنة	الخلية النباتية	الخلية الحيوانية
وجود الجدار الخلوي ص ٣٠	موجود	غير موجود
وجه المقارنة	خلايا جسمية ثنائية المجموعة	خلايا جنسية أحادية المجموعة
	الكروموسومية	الكروموسومية
الرمز الذي يمثلها ص ٤٤	2n	n

درجة السؤال الرابع

٦



٣

السؤال الخامس: ( أ ) عدد ما يلي :

( ٣ × ١ = ٣ درجات )

- ١- أنواع الأحماض النووية  
DNA ( حمض رايبوزي منقوص الأكسجين ) - RNA ( حمض رايبوزي )  
ص ٢٦-٢٧

- ٢- نوعين من الأنسجة العضلية  
- اللاإرادية / الملساء / غير المخططة - الهيكلية / الإرادية / المخططة - الأنسجة القلبية  
ص ٣٦

- ٣- عدد الخلايا البنوية الناتجة عن الانقسامات الميوزية  
- الانقسام الميوزي الأول خليتين - الانقسام الميوزي الثاني أربعة خلايا  
ص ٥٨-٥٩

السؤال الخامس: ( ب ) ما أهمية :

( ٣ × ١ = ٣ درجات )

- ١- النسيج الكولنشيبي  
يساعد في تدعيم النبات وإسناده  
ص ٣٣

- ٢- إضافة مادة الكولنشيبيين إلى المرعى عند تحضير النمط النووي  
لتثبيت الخلايا في الطور الاستوائي  
ص ٤٤

- ٣- الانقسام الميوزي ( اذكر نقطة واحدة فقط )  
ص ٥٤-٥٥

اختزال عدد الكروموسومات إلى النصف لتكوين الأمشاج الجنسية / تكوين الأمشاج اللازمة للتكاثر الجنسي

درجة السؤال الخامس

٦

\*\*\* انتهت الأسئلة \*\*\*

