

تم تحميل هذا الملف من موقع المناهج الكويتية



الملف نموذج إجابة منطقة العاصمة

[موقع المناهج](#) ⇨ [المناهج الكويتية](#) ⇨ [الصف السادس](#) ⇨ [علوم](#) ⇨ [الفصل الثاني](#)

روابط مواقع التواصل الاجتماعي بحسب الصف السادس

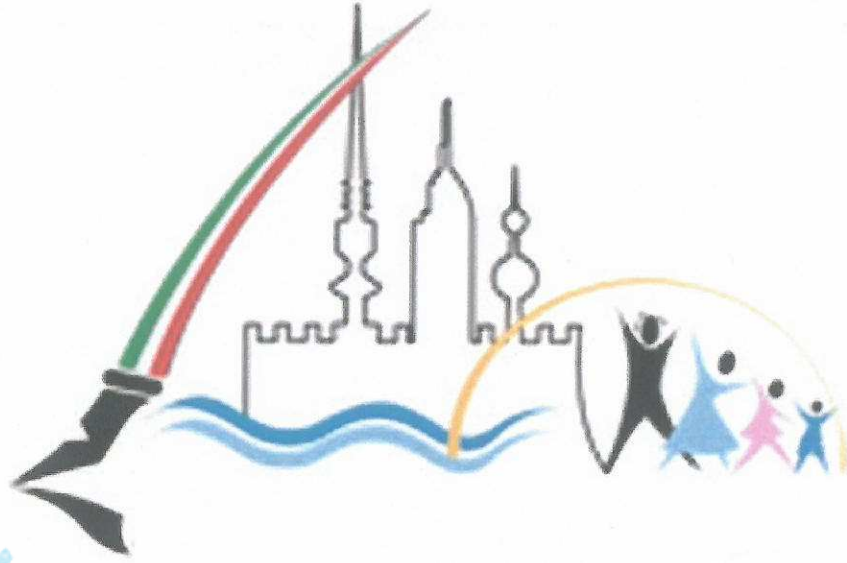


روابط مواد الصف السادس على تلغرام

الرياضيات	اللغة الانجليزية	اللغة العربية	التربية الاسلامية
---------------------------	----------------------------------	-------------------------------	-----------------------------------

المزيد من الملفات بحسب الصف السادس والمادة علوم في الفصل الثاني

بنك أسئلة	1
دليل المعلم	2
دليل المعلم	3
كتاب الطالب 6	4
تحضير درس مخطط جسمك	5



موقع
المنهج الكويتية
almanahj.com/kw

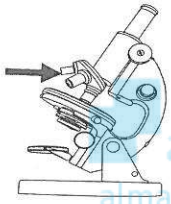
منطقة العاصمة التعليمية

الإجـابة النموذجية

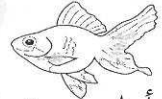
السؤال الأول :

اختر الإجابة الصحيحة علمياً لكل من العبارات التالية بوضع علامة (✓) في المربع المقابل لها : (٢×٨)

١. الجزء المشار إليه بالشكل المقابل يسمى : ص ١٩

عدسة شبيئية ☒عدسة عينية ☐ضابط كبير ☐قاعدة ☐

٢. كائن حي وحيد الخلية هو : ص ٢٤

☐☒☐☐

٣. أعلى مستويات التنظيم في ما يلي : ص ٢٦

الخلية ☐العضو ☐الجهاز ☒النسيج ☐

٤. الحمى القلاعية مرض يصيب : ص ٥٤

الإنسان ☐الحيوان ☒النبات ☐البكتيريا ☐

٥. البكتيريا التي توفر الغذاء لنفسها عن طريق ضوء الشمس تُعرف بالبكتيريا : ص ٦٧

غير ذاتية التغذية الضوئية ☐ذاتية التغذية الضوئية ☒غير ذاتية التغذية الكيميائية ☐ذاتية التغذية الكيميائية ☐

٦. تدخل البكتيريا في معالجة المياه العادمة كي تستخدم في إنتاج غاز : ص ٦٧

الميثان ☒الأكسجين ☐النيتروجين ☐الهيدروجين ☐

٧. مادة أو أكثر تتفكك جزيئاتها وتذوب في مادة أخرى هي : ص ١١٢

راسب ☐مذاب ☒مذيب ☐مستحلب ☐

٨. أول مستحلب استخدم على الإطلاق في إنتاج الغذاء هو : ص ١١٥

الخل ☐المايونيز ☐البيض ☒الحليب ☐

السؤال الثاني : أكتب بين القوسين كلمة (صحيحة) للعبارة الصحيحة وكلمة (خطأ) للعبارة

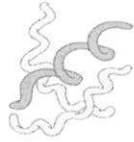
غير الصحيحة علمياً في كل مما يأتي : (٢×٤)

(خطأ)

١. جميع أنواع البكتيريا ضارة وتسبب الأمراض. ص ٦٧

(خطأ)

٢. الشكل المقابل يوضح البكتيريا العصوية. ص ٧١



(صحيحة)

٣. كمية المذيب أكبر من كمية المذاب في معظم المحاليل. ص ١١٢

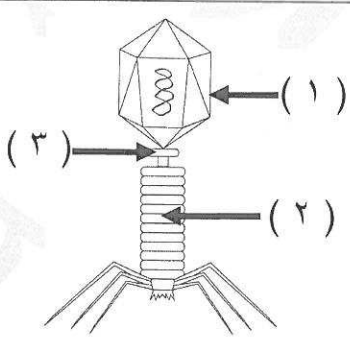
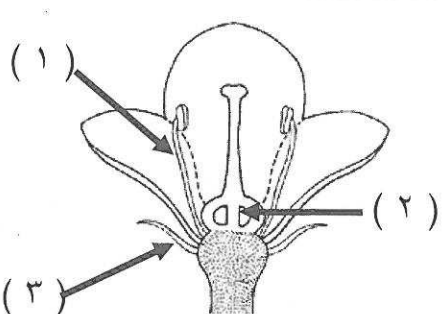
(صحيحة)

٤. الراسب هو المادة الصلبة المتشكلة في المحلول السائل. ص ١١٢

موقع
المنهج الكويتية
almanahj.com/kw

السؤال الثالث : في الجدول التالي اختر العبارة أو الشكل من المجموعة (ب) وأكتب رقمها

أمام ما يناسبها من عبارات المجموعة (أ) : (٢×٦)

الرقم	المجموعة (أ)	المجموعة (ب)
(٣)	- من أجهزة الجسم وظيفته الدفاع عن الجسم ضد العناصر المسببة للمرض. ص ٢٧	١. الغدد الصماء.
(١)	- من أجهزة الجسم وظيفته الاتصال بين الأعضاء باستعمال الهرمونات.	٢. الجهاز العصبي.
(٢)	- ذيل الفيروس.	٣. الجهاز اللمفاوي.
(١)	- جزء من الفيروس يحتوي على المادة الوراثية. ص ٤٩	
(١)	- السداة في زهرة النبات. ص ٩٠	
(٢)	- المبيض في زهرة النبات.	

ثانياً : الأسئلة المقالية (٢٤) درجة :

السؤال الرابع (أ) : علل لما يأتي تعليلاً علمياً سليماً : (٢ × ٢)

١- الشبكة الإندوبلازمية لها دور أساسي في الخلية. ص ٢٢

الإجابة: ... لأنها تنقل المواد من مكان إلى آخر داخل الخلية

٢- خلايا الجلد مسطحة وتتنظم معاً بشكل متراس. ص ٣١

الإجابة: ... لتحافظ على الجسم وتحميه

السؤال الرابع (ب) : قارن من خلال الجدول التالي : (١ × ٤)

وجه المقارنة	نبات البصل ص ٨٩	الخميرة ص ٨٩
طريقة التكاثر اللاجنسي	الأبصال	التبرعم
وجه المقارنة	مخلوط الرمل والماء ص ١٢٠	مياه البحر ص ١٢٠
طرق الفصل	ترشيح	تقطير / تبخير ثم تكثيف

السؤال الرابع (ج) : صف حسب الجداول التالية : (٨ × ١/٢)

(١) الإنفلونزا - الكوليرا - التهاب البلعوم - الحصبة. ص ٧٨+٥٤

أمراض فيروسية ص ٥٤	أمراض بكتيرية ص ٧٨
الإنفلونزا - الحصبة	الكوليرا - التهاب البلعوم

(٢) المكسرات - الهواء - السلطة - عصير الفواكه. ص ١٢٠

مخلوط متجانس	مخلوط غير متجانس
الهواء - عصير الفواكه	المكسرات - السلطة

السؤال الخامس (أ): واحد مما يلي لا ينتمي للمجموعة، ضع تحته خط مع ذكر السبب: (٢ × ٢)

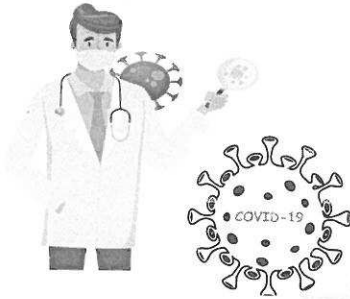
١- (الخلايا العضلية - الخلايا العصبية - كريات الدم الحمراء - خلايا اللحاء). ص ٣١-٣٢
السبب: لأنه من الخلايا المتخصصة النباتية، أما الباقي فهي خلايا متخصصة حيوانية.

٢- (جسيمات غير حية - يحيط بها غشاء بلازمي - لها سوط يساعدها للحركة - وحيدة الخلية).
السبب: لأنه من خصائص الفيروسات، أما الباقي فهي من خصائص البكتيريا.

السؤال الخامس (ب): أجب عن المطلوب فيما يلي: (١ × ٤)

١. أراد خالد أن يقضي إجازة نهاية العام الدراسي خارج البلاد، ولكنه متخوف بسبب انتشار مرض كورونا والذي يسببه الفيروس.

من خلال دراستك لموضوع الفيروسات، ساعد خالد في معرفة طرق انتقال المرض وطرق الوقاية: ص ٦٤



- طرق انتقال الفيروس: رذاذ العطس / السعال / المصافحة.

- طرق الوقاية: النظافة الشخصية / ارتداء كمام واقية / استخدام المناديل الورقية عند العطس أو

السعال / الابتعاد عن الأماكن المزدحمة.

٢. ادرس الجدول التالي ثم اجب عن المطلوب: ص ٢٢+٢٣+٧١

الخلية	نواة		غشاء خلوي	جدار خلوي
	بدائية	محاطة بغشاء نووي		
أ	✓	×	✓	✓
ب	×	✓	✓	×
ج	×	✓	✓	✓

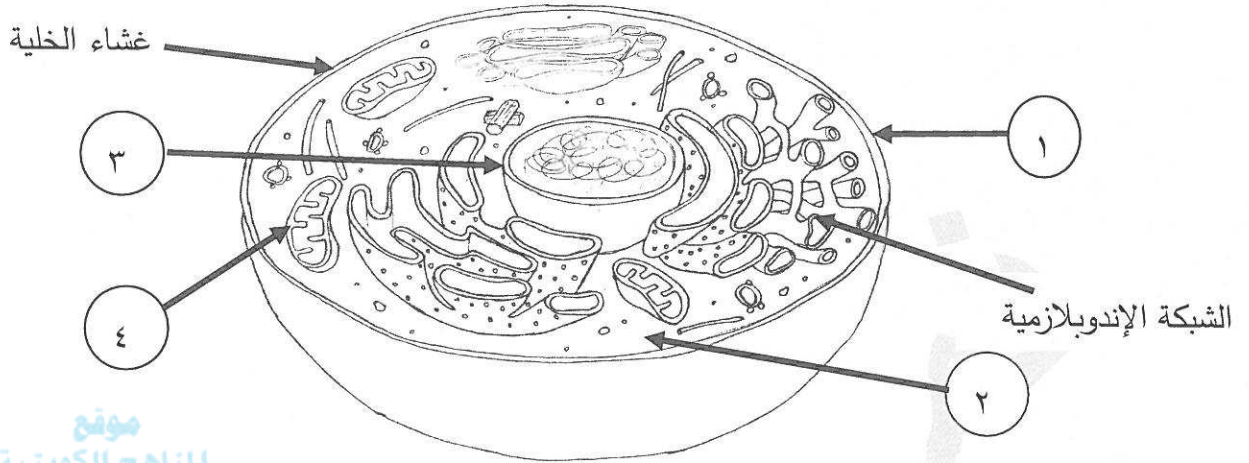
- الخلية التي تستطيع صنع الغذاء باستخدام ضوء الشمس هي الخلية (ج).

- الخلية التي تتكاثر بالانشطار الثنائي البسيط هي الخلية (أ).

السؤال الخامس (ج) : أدرس الرسومات التالية ثم أجب عن المطلوب : (١ × ٤)

٢

١- أمامك صورة لخلية حيوانية: ص ٢٢ + ٢٣



موقع
المنهج الكويتية
almanahj.com/kw

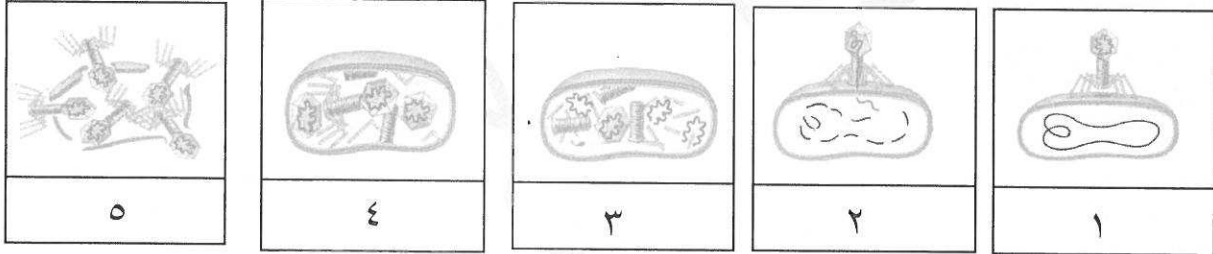
- الجزء المشار إليه بالرقم (٢) يسمى السيتوبلازم.

- العضية التي تطلق الطاقة من الغذاء يمثلها الرقم (٤)

٢

٢ - الشكل يوضح مراحل تكاثر فيروس لاقم البكتيريا، أدرس الشكل ثم أجب عن المطلوب:

ص ٥٢



- مرحلة يتم فيها حقن المادة الوراثية للفيروس يمثلها الرقم (٢)

- مرحلة يتم فيها تخليق الفيروسات الجديدة يمثلها الرقم (٤)

١٢

س ٥

انتهت الأسئلة،،،

بالتوفيق والنجاح