

تم تحميل هذا الملف من موقع المناهج الكويتية



التوجيه الفني العام للعلوم

الملف بنك أسئلة التوجيه الفني للوحدة الأولى (التكاثر في الإنسان)

[موقع المناهج](#) ← [المناهج الكويتية](#) ← [الصف التاسع](#) ← [علوم](#) ← [الفصل الأول](#)

روابط مواقع التواصل الاجتماعي بحسب الصف التاسع



روابط مواد الصف التاسع على تلغرام

[الرياضيات](#)

[اللغة الانجليزية](#)

[اللغة العربية](#)

[التربية الاسلامية](#)

المزيد من الملفات بحسب الصف التاسع والمادة علوم في الفصل الأول

مسودة كتاب الطالب علوم لعام 2018	1
تلخيص كورس اول في مادة العلوم	2
بنك اسئلة الوحدة الثانية في مادة العلوم	3
بنك اسئلة الوحدة الاولى في مادة العلوم	4
المواضيع المعلقة في مادة العلوم لعام	5

مقتمد

وحدة علوم الحياة التكاثر في الإنسان

• اختر الإجابة الصحيحة علمياً لكل عبارة من العبارات التالية بوضع علامة (√) في المربع المقابل :

1- الجزء الرئيسي من الجهاز التناسلي الذكري في الإنسان ويتم فيه إنتاج الحيوانات المنوية :

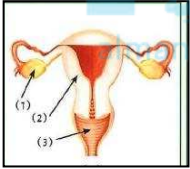
المبيضين الخصيتان كوبر البروستاتا

2- تركيب يعمل على حماية الخصيتين:

غدتا البروستاتا كيس الصفن الحويصلتان المنويتان القضيب

3- عضو أنثوي يتم فيه نمو الجنين خلال فترة الحمل هو :

عنق الرحم المهبل قناة فالوب الرحم



4- عند بلوغ الفتاة يبدأ الرحم بإنتاج بويضة واحدة كل :

26 يوم 14 يوم 28 يوم 16 يوم

5- من علامات البلوغ عند الفتى :

نعومة الصوت اتساع منطقة الحوض الدورة الشهرية تضخم العضلات

6- المدة الزمنية للدورة الشهرية :

من 3-5 أيام من 4-7 أيام من 6-7 أيام من 2-5 أيام

7- من الأمراض الجنسية التي تنتشأ دون اتصال جنسي :

سرطان البروستاتا مرض السيلان مرض الإيدز مرض الزهري

8- يستخدم الإخصاب الصناعي لعلاج مرض :

العقم سرطان الرحم تضخم البروستاتا الزهري

9- مرض يسبب احتباس البول وعدم القدرة على التبول بشكل سليم :

سرطان الرحم سرطان البروستاتا الزهري السيلان

مقتملا

• ضع كلمة (صحيحة) للعبارة الصحيحة وكلمة (خطأ) للعبارة غير الصحيحة لكل مما يلي :

1. الهدف من عملية التكاثر هي ضمان استمرارية الحياة . (.....)
2. الخميرة من الكائنات الحية التي تتكاثر جنسيا . (.....)
3. البروستاتا هو العضو المسئول عن نقل الحيوانات المنوية إلى خارج الجسم . (.....)
4. تبدأ مرحلة البلوغ بإفراز الخصية هرمون ذكري والمبيض هرمون أنثوي . (.....)
5. بلوغ الفتى يكون من عمر (11 – 14) سنة . (.....)
6. من مظاهر البلوغ عند الفتى نمو العظام وتضخم العضلات . (.....)
7. مرض الإيدز يسببه فيروس يسلب الجسم قدرته على محاربة الفيروسات . (.....)
8. عدم مقدرة أحد الزوجين أو كلاهما على الإنجاب يسمى العقم . (.....)

موقع
المنهج الكويتي
almanahj.com/kw

مقتمل

• أكمل العبارات التالية بما يناسبها علميا :

1. عملية حيوية تقوم من خلالها الكائنات الحية بإنتاج أفراد من نفس النوع لضمان استمرارية الحياة تسمى
2. تتكاثر الخميرة لا جنسيا عن طريق
3. تركيب يتم فيه نمو ونضج الحيوانات المنوية يسمى
4. عضو في الجهاز التناسلي الأنثوي يتمدد عند نمو الجنين هو
موقع المناهج الكويتية
almanahj.com/
5. مرض ينشأ نتيجة تكون خلايا غير طبيعية في البروستاتا هو
6. عملية تحدث لعلاج العقم عند الإنسان هي
7. عندما يسلب فيروس ما الجسم قدرته على محاربة ومقاومة الفيروسات والجراثيم والفطريات يحدث مرض
8. عند بلوغ الفتاة ينتج المبيض كل 28 يوم
9. تحتوي البويضة على كروموسوم
10. فترة الحمل لدى أنثى الإنسان تستغرق شهر

مقتملا

• في الجدول التالي اختر العبارة أو الشكل من المجموعة (ب) واكتب رقمها أمام ما يناسبها من عبارات المجموعة (أ)

الرقم	المجموعة (أ)	المجموعة (ب)
(.....)	*تركيب يتم فيه نمو ونضج الحيوانات المنوية .	1 - الرحم
(.....)	*عضو يتم فيه إنتاج البويضات وهرمونات الأنوثة .	2 - المبيضان
(.....)	*من مظاهر البلوغ عند الذكر .	3 - الخصيتان
(.....)	*من مظاهر البلوغ عند الأنثى .	1 - اتساع منطقة الحوض
(.....)		2 - خشونة الصوت
(.....)		3- ظهور الشيب
(.....)	مرض يصيب الجهاز التناسلي نتيجة الاتصال الجنسي.	1 - السيلان
(.....)	مرض يصيب الجهاز التناسلي دون الاتصال الجنسي .	2 - سرطان الرحم
(.....)		3 - الإنفلونزا

• علل لما يأتي تعليلاً علمياً سليماً :-

1 - التكاثر عملية ضرورية للكائنات الحية.

.....

2 - أهمية البربخ في الجهاز التناسلي الذكري.

.....

3 - حدوث أعراض البلوغ عند الفتى

.....

4 - مرض الإيدز يجعل الجسم عرضة للإصابة بأمراض مختلفة

.....

مقتملا

• ماذا يحدث في كل من الحالات التالية:

1 - عند عدم تكاثر الكائنات الحية .

.....

2 - عندما لا تفرز الخصية الهرمون الذكري .

.....



3 - حال فقد الخصيتين من مكونات الجهاز التناسلي الذكري .

.....

4 - عندما لا يفرز المبيض الهرمون الأنثوي.

.....

5 - عند عدم وجود المبيض ضمن مكونات الجهاز التناسلي الأنثوي.

.....

6 - إذا لم تُلَقَّح البويضة .

.....

مقتملا

• أي مما يلي لا ينتمي للمجموعة مع ذكر السبب:

1 - القضيب - المبيض - الخصية - القناة الناقلة

الذي لا ينتمي للمجموعة هو

السبب :

2 - المبيضان - الخصية - قناة فالوب - الرحم

الذي لا ينتمي للمجموعة هو

السبب :

3 - الزهري - السيلان - الإيدز - سرطان الرحم

الذي لا ينتمي للمجموعة هو

السبب :

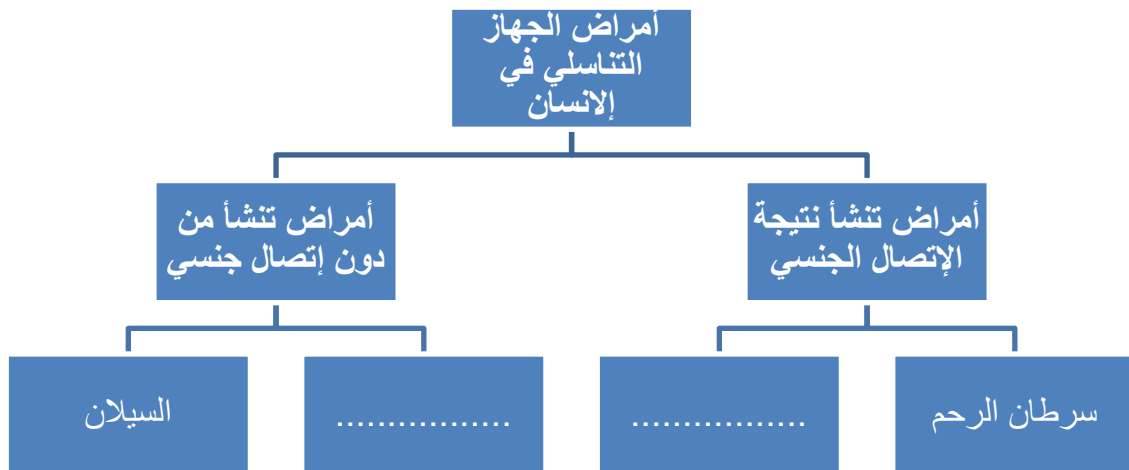
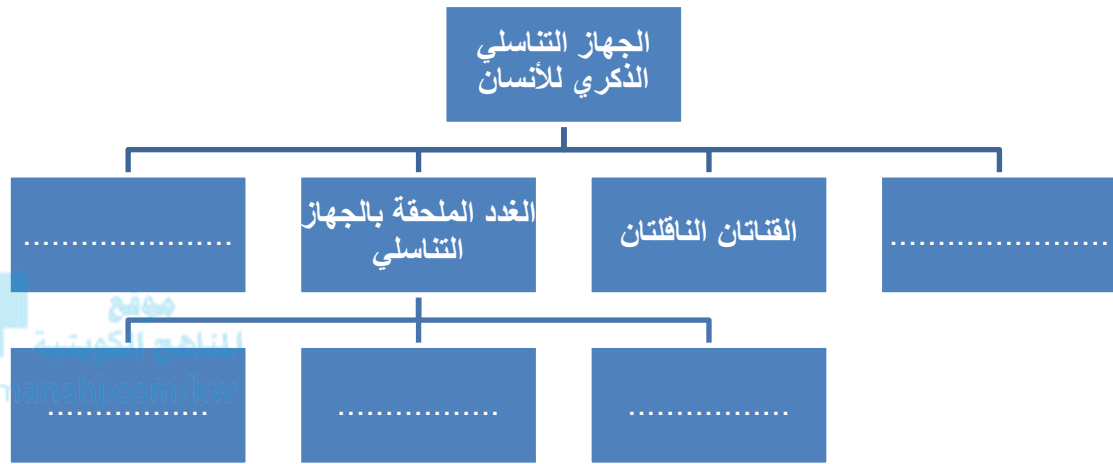
4 - حمى النفاس - سرطان الرحم - سرطان البروستاتا - إيدز

الذي لا ينتمي للمجموعة هو

السبب :

مقتمل

• أكمل خرائط المفاهيم التالية بما يناسبها علمياً:



• أكمل جدول المقارنة التالي بما يناسبه علمياً :

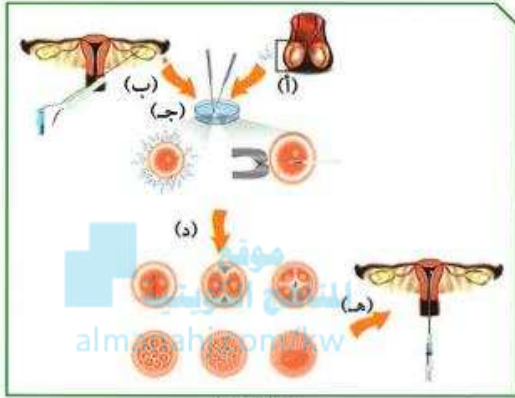
الاجهاز التناسلي الانثوي	الاجهاز التناسلي الذكري	وجه المقارنة
.....	اسم الخلية الجنسية
.....	الغدة الجنسية

مقتملا

• أدرس الرسومات التالية جيدا ثم أكمل المطلوب :

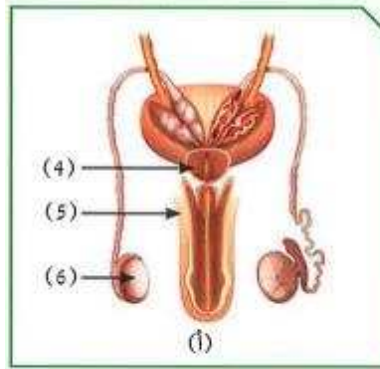
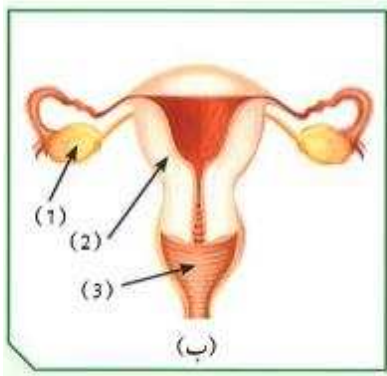
(أ) الشكل المقابل يمثل عملية توضح دور التكنولوجيا في علاج العقم

اذكر اسم هذه العملية ؟



.....

(ب) من خلال الشكلين المقابلين أجب :



1- العضو المسئول عن نقل الحيوانات المنوية خارج الجسم يمثلته الرقم

2- العضو المسئول عن إفراز هرمون الذكورة يمثلته الرقم بينما العضو المسئول عن إفراز هرمون الأنوثة يمثلته الرقم

3- العضو الذي يتم فيه نمو الجنين يمثلته الرقم

مقتمل

وحدة علوم الحياة

الوراثة (الطفرات والانتخاب)

• أكمل كلاً من العبارات التالية بما يناسبها علمياً :

- 1- المادة الوراثية المسؤولة عن الصفات التي تظهر على الكائن الحي توجد في
- 2- شريطين من الوحدات البنائية من النيوكليوتيدات على هيئة سلم ملتف لولبياً يطلق عليها اسم
- 3- تتكون النيوكليوتيدة من سكر خماسي و مجموعة فوسفات و
موقع المناهج الكويتية
almanahj.com/.....
- 4- يرتبط الإدينين بقاعدة نيتروجينية تسمى
- 5- عندما يتغير التركيب الكيميائي للجين أو يتغير موقع الجين على الكروموسوم تحدث طفرة
- 6- عندما تحدث تغيرات في بنية أو عدد الكروموسومات خلال الانقسام الخلوي تحدث طفرة
- 7- من الأمراض التي تنتج عن اختلال عدد الكروموسومات متلازمة
- 8- عندما يتم تبادل قطعتين مختلفتين بين كروموسومين غير متماثلين يحدث نوع من الطفرات التركيبية تسمى
- 9- العملية التي يتم فيها اختيار صفات مرغوبة ونقلها الي الأجيال تسمى
- 10 - تظهر الصفات الجديدة في الانتخاب الصناعي خلال فترة زمنية.....
- 11- متلازمة داون يحدث بسبب طفرة نوعها
- 12- الطفرات التي تتوارثها الأجيال تحدث في الخلايا

مقتملا

• علل لما يأتي تعليلاً علمياً سليماً :

1 - لا يستطيع الشخص المصاب بالأنيميا المنجلية ممارسة التمارين الرياضية .

.....

2 - متلازمة داون تعتبر طفرة كروموسومية .

.....



3 - حدوث الإصابة بمرض إل انيميا المنجلية .

.....

مقتملا

• في الجدول التالي اختر العبارة أو الشكل من المجموعة (ب) واكتب رقمها أمام ما يناسبها من

عبارات المجموعة (أ)

الرقم	المجموعة (أ)	المجموعة (ب)
(.....)	*فقد جزء من الكروموسوم وما يحمله من جينات.	1 - الانتقال.
(.....)	*تكرار جزء من الكروموسوم أكثر من مرة.	2 - النقص.
(.....)	*انفصال جزء من الكروموسوم ثم استدارتها 180°	3 - الانقلاب الكوسية almanahj.com/kw
(.....)	*تتصل بجزيء الكروموسوم.	4- التكرار.
(.....)	*تبادل قطعتين مختلفتين بين كروموسومين غير متماثلين .	
(.....)	*منقار آكلات الحبوب	1 
(.....)	*منقار آكلات لحوم	2 
(.....)		3 
(.....)	*تظهر فيه الصفات الوراثية في فترة زمنية قصيرة.	1- الانتخاب الطبيعي
(.....)	*تظهر فيه الصفات الوراثية في عقود من الزمن.	2- الانتخاب الصناعي
		3- الطفرات

مقتملا

• ماذا يحدث في كل من الحالات التالية:

1 - عندما يحل الحمض النووي الفالين محل الحمض النووي الجلوتاميك أثناء إنتاج البروتين .

..... -

2 - عندما يحدث زيادة كروموسوم على الزوج رقم (21) ليصبح ثلاثة كروموسومات .

..... -

3 - عند حدوث طفرات في الخلايا الجنسية للكائن الحي.

..... -

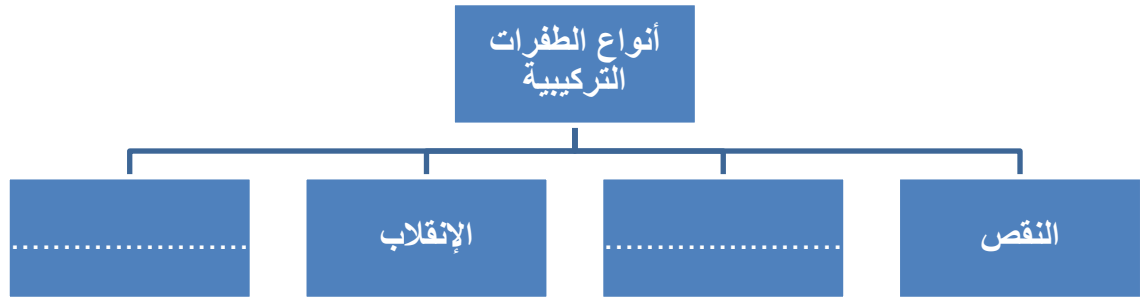


• أكمل جدول المقارنة التالي بما يناسبه علميا :

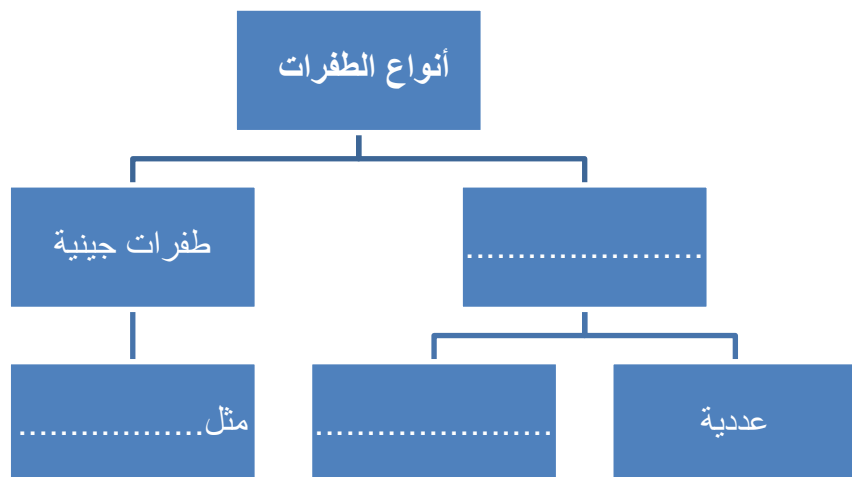
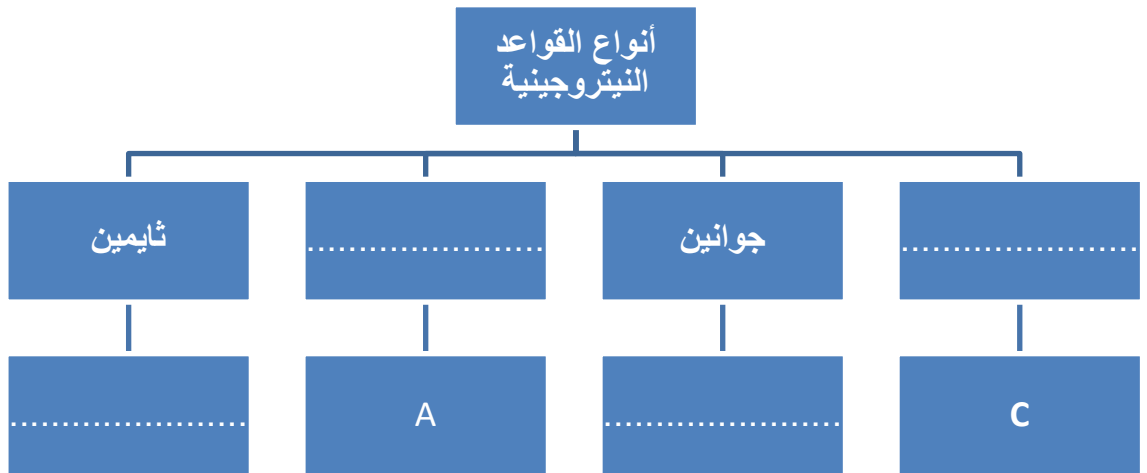
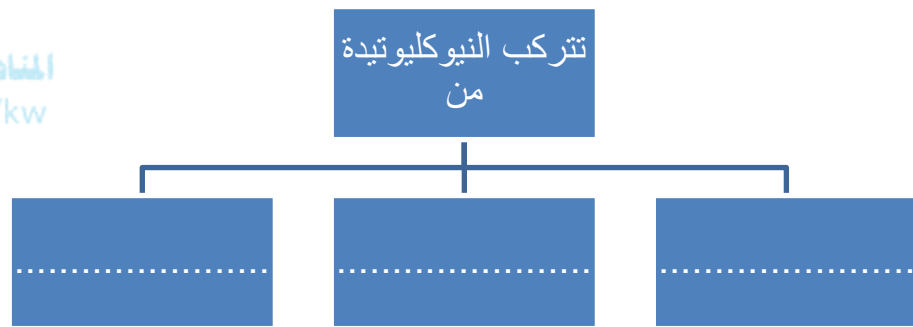
الانتخاب الصناعي	الانتخاب الطبيعي	أوجه المقارنة
.....	الفترة الزمنية
.....	المتحكم فيها

مقتملا

• أكمل خرائط المفاهيم التالية بما يناسبها علميا :



موقع
المنهاج الكويتية
almanahj.com/kw



مقتمدا

• أدرس الرسومات التالية جيدا ثم أكمل المطلوب :



(أ) من خلال الشكل المقابل القاعدة النيتروجينية

يمثلها الرقم

(ب) أدرس الشكلين التاليين جيدا ثم أكتب نوع الطفرة الكروموسومية النحبيية في كل شكل :

almanahj.com/kw



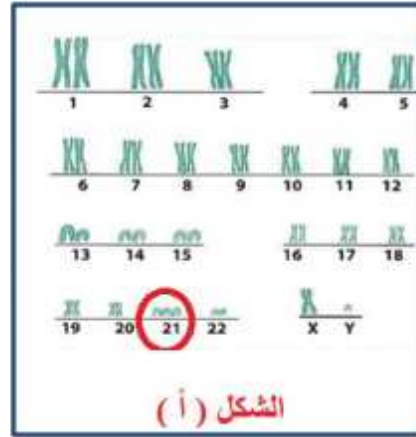
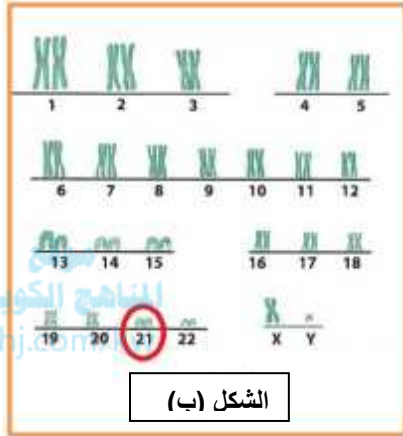
.....



.....

مقتمل

(د) من خلال الشكل المقابل أجب عن التالي :



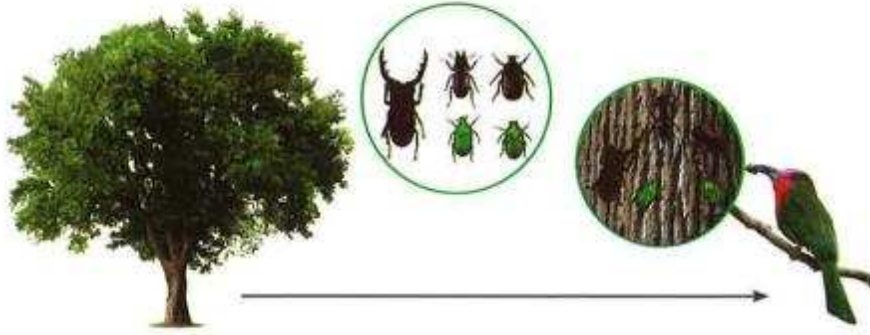
1- الشكل الذي يمثل الرجل السليم يمثله الحرف.....



2- الشكل الذي يمثل الولد المصاب بمتلازمة داون يمثله الحرف.....

مقتمدا

(و) من خلال الشكل المقابل أجب :



موقع

* الحشرات التي لديها فرصة أقل في العيش في بيئة جذع الشجرة هي الفراشات ذات كويتية

almanahj.com/kw

اللون.....

السبب في ذلكمختلف عن لون جذع الشجرة فتكون عرضة أكثر.....

مقتمد

وحدة : المادة والطاقة


الوحدة التعليمية الأولى : الشغل والقدرة

• اختر الإجابة الصحيحة علميا لكل عبارة من العبارات التالية بوضع علامة (√) في المربع المقابل :

1- العملية التي تقوم فيها قوة مؤثرة بإزاحة جسم ما في اتجاهها :

القوة الشغل الإزاحة القدرة

2- يرمز للشغل بالرمز :

W F d p 

3- أقصر مسافة في خط مستقيم بين نقطة البداية ونقطة نهاية الحركة تسمى: almanahj.com/kw

الإزاحة القوة القدرة الشغل

4- المؤثر الخارجي الذي يؤثر على الأجسام فيغير من حالة سكونها أو حركتها يسمى :

الشغل الإزاحة القوة الجول

5- يرمز للقوة بالرمز :

F W P d

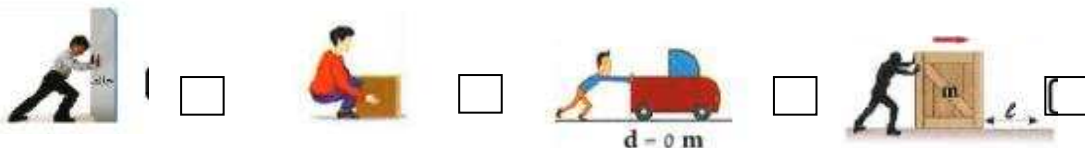
6- الوحدة المستخدمة لقياس الشغل:

الجول النيوتن القوة الإزاحة

7- يرمز للقدرة بالرمز :

P W P d

8- جميع الأشكال التالية لا تبذل شغلا ما عدا :



9- الشغل المنجز خلال وحدة الزمن يعرف باسم:

الطاقة الحركية الطاقة الكهربائية القدرة الطاقة الحرارية

مقتملا

• علل لما يأتي تعليلا علميا سليما :

1- عندما تسير و أنت حاملا لحقيبتك فإنك لا تبذل شغلا



2- الرجل الذي يدفع الحائط بقوة لا يبذل شغلا



3- الشخص في الصورة المجاورة يبذل شغلا

4- عندما يحمل نادل صينية الأكل ويسير بها في خط أفقي فإنه لا يبذل شغل

• اكتب بين القوسين كلمة (صحيحة) أمام العبارة الصحيحة و كلمة (خطأ) أمام العبارة غير الصحيحة علمياً في كل مما يلي:

- 1- يقاس الشغل بوحدة الجول . (.....)
- 2- القوة تبذل شغلا إذا كانت القوة المؤثرة والإزاحة الناتجة في نفس الاتجاه . (.....)
- 3- النادل الذي يحمل الصينية ويسير في خط مستقيم يبذل شغلا. (.....)
- 4- الأم التي تدفع عربة طفلها لا تبذل شغلا. (.....)
- 5- كلما كان الشغل المنجز في وقت أقصر كانت القدرة أكبر. (.....)
- 6- كلما زاد زمن أداء الشغل زادت القدرة. (.....)

مقتمل

- في الجدول التالي اختر العبارة أو الشكل من المجموعة (ب) واكتب رقمها أمام ما يناسبها من عبارات المجموعة (أ) :

المجموعة (ب)		المجموعة (أ)	
النيوتن (N)	1	وحدة قياس الشغل	(.....)
الجول (J)	2	وحدة قياس القوة	(.....)
المتر (m)	3		
الإزاحة	1	عملية تقوم فيها قوة مؤثرة بإزاحة جسم ما في اتجاهها .	(.....)
القوة	2		
الشغل	3	أقصر مسافة بين نقطة البداية ونقطة نهاية الحركة .	(.....)
الجول (J)	1	وحدة قياس القدرة .	(.....)
الوات (W)	2	وحدة قياس الزمن .	(.....)
الثانية (S)	3		
القدرة	1	عملية تقوم فيها قوة مؤثرة بإزاحة جسم ما في اتجاهها.	(.....)
الطاقة	2		
الشغل	3	الشغل المنجز في خلال وحدة الزمن .	(.....)

مقتملا

• حل المسائل التالية :

1- رفع حمد كرسيًا لارتفاع (1) متر وبذل شغلا مقداره (300) جول . احسب مقدار قوة حمد المبذولة على الكرسي ؟

القانون : القوة =

التطبيق : القوة =

2- أثرت قوة مقدارها (20) نيوتن على جسم فحركته مسافة قدرها (10) متر في اتجاهها - احسب مقدار الشغل المنجز ؟

المنهج الكويتي
almanahj.com/kw

القانون : الشغل =

التطبيق : الشغل =

3- سحبت سيارة رباعية الدفع سيارة صغيرة بقوة مقدارها (1000) نيوتن وبذلت شغلا مقداره (4000) جول - احسب المسافة التي سحبت سيارة الدفع الرباعي فيها السيارة ؟

القانون : الإزاحة =

التطبيق : الإزاحة =

4- احسب قدرة محرك ينجز شغلا مقداره (500) جول في خلال زمن قدره (2) ثانية ؟

القانون : القدرة =

التطبيق : القدرة =

• اذكر شروط بذل الشغل :

1 -

2 -

مقتمل

- ذهب خالد لشراء مكنسة كهربائية ووجد أمامه المكناس الموجودة في الشكل التالي :

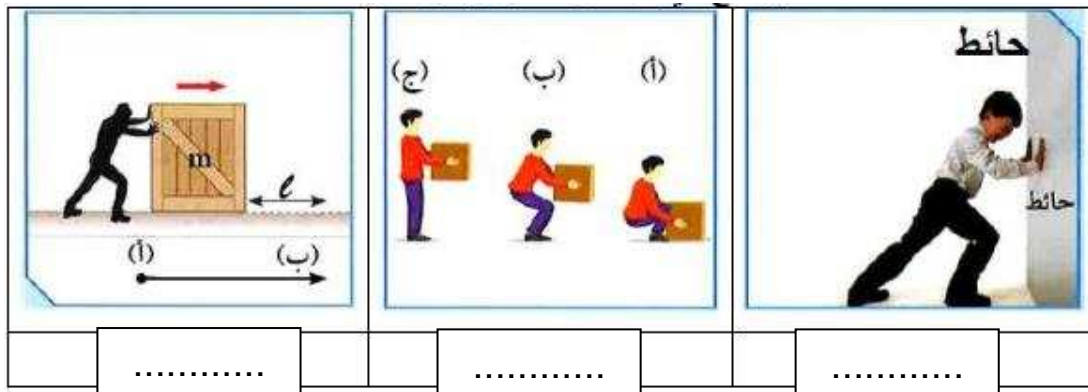


انصح خالد أي المكناس تكون أفضل في الأداء ؟

- المكنسة الأفضل هي المكنسة رقم

- السبب:

- وضح أي الأشكال التالية يبذل شغل :



.....

.....

.....

مقتمل

وحدة : المادة و الطاقة

الوحدة التعليمية الثانية : (النفط)

• اختر الإجابة الصحيحة علمياً لكل من العبارات التالية بوضع علامة (✓) في المربع المقابل لها:

1. النظرية الخاصة بالأصل البيولوجي لنشأة النفط تعتمد على أن المادة الأم للنفط ذات أصل :

صخري عضوي ملحي غير عضوي

2. العملية التي تحدث عند انتقال النفط حديث التكوين إلى خارج صخور المصدر:

الهجرة الأولية الهجرة الثانوية التخزين الخزان الصخري

3. العملية التي تحدث عند انتقال النفط إلى المصائد القريبة :

الهجرة الأولية الهجرة الثانوية التخزين الخزان الصخري

4. أحد هذه العوامل ليست من عوامل هجرة النفط :

ضغط الغاز الكثافة الأمطار الحركات الأرضية

5. العملية التي يتم فيها فصل النفط الى مكوناته :

التكرير التقطير التقطير التجزيئي التقطير الهدام

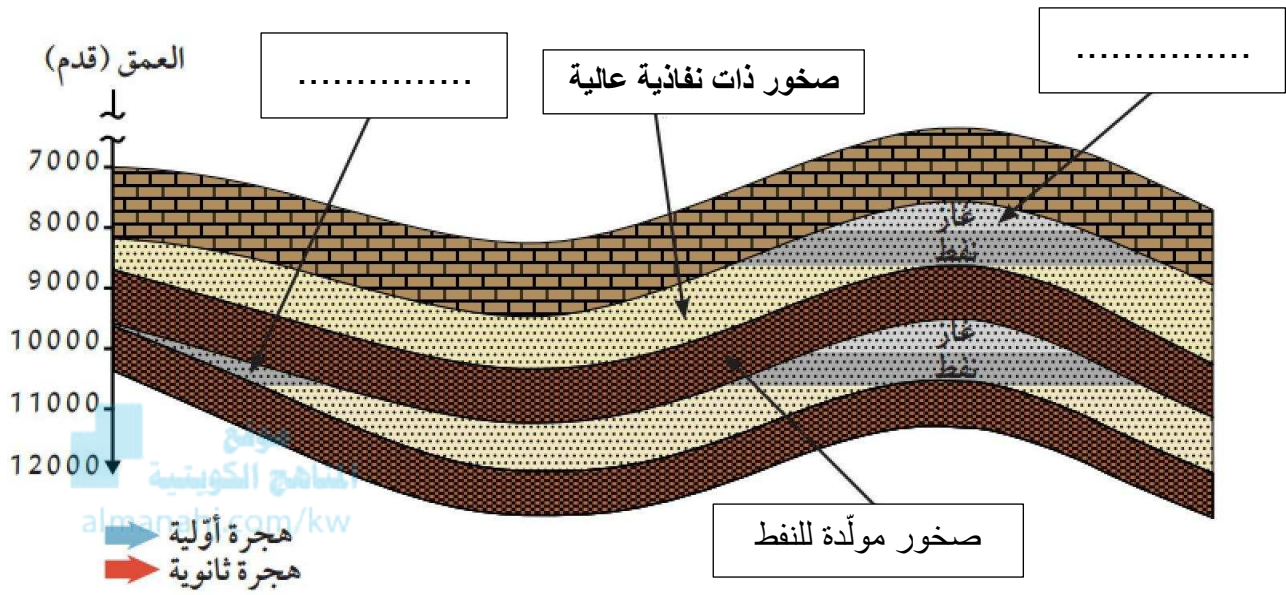
مقتملا

• اكتب بين القوسين كلمة (صحيحة) أمام العبارة الصحيحة و كلمة (خطأ) أمام العبارة غير الصحيحة علمياً في كل مما يلي:

- 1- النفط خليط لمركبات عضوية تعرف بالمركبات الهيدروكربونية. (.....)
- 2- دليل هجرة النفط وجوده في صخور الحجر الرملي الغنية بالمواد العضوية. (.....)
- 3- مصائد النفط تعرف بحقول النفط (.....)
- 4- تعتمد نظرية النشأة غير العضوية للنفط على تكون النفط من الطحالب والدياتومات بعد موتها. (.....)
- 5 - المسح الجيولوجي والمسح الزلزالي طرق التنقيب عن النفط. (.....)
- 6- يعلو دائما الحقل النفطي طبقة من الصخور المسامية. (.....)
- 7- يهاجر النفط عندما يزيد ضغط الغاز الطبيعي المؤثر عليه في جميع الاتجاهات (.....)

موقع
المنهج الكويتية
almanahj.com/kw

أكمل البيانات على الرسم التالي بما يناسبه علمياً:



مقتمل

وحدة : المادة و الطاقة

الوحدة التعليمية الثانية : (الصناعات النفطية)

• اختر الإجابة الصحيحة علمياً لكل من العبارات التالية بوضع علامة (✓) في المربع المقابل لها:

1. أحد المواد التالية بوليمر طبيعي :

البوليستر النشا النايلون البلاستيك

2. أحد المواد التالية بوليمر صناعي :

النشا البروتين السيليلوز البلاستيك

3. ناتج عن تفاعل بوليمر التكاثر :

الإلكين الكحول النفط الغاز الطبيعي

4. الإنتاج غير النمطي في مخرجاته ولا يتم إنتاجه إلا بعد تحديد المواصفات :

الإنتاج الضخم الإنتاج الدائم الإنتاج المتقطع الإنتاج المستمر

5. الجزيئات الكبيرة التي تتكون من العديد من الوحدات البنائية المتكررة :

مونيمر نومينر بوليمر الغاز

6. أحد المواد التالية مصنوع من بلاستيك يمكن إعادة تشكيله :

أكياس بلاستيكية مقابض الأواني غلاف الأسلاك هيكل الأجهزة الكهربائية

مقتملا

• اكتب بين القوسين كلمة (صحيحة) أمام العبارة الصحيحة و كلمة (خطأ) أمام العبارة غير الصحيحة علمياً في كل مما يلي:

1. النشا أحد أشكال البوليمرات الطبيعية (.....)
2. البلاستيك أحد أشكال البوليمرات الطبيعية (.....)
3. الألياف الحيوانية والنباتية ألياف طبيعية (.....)
4. البوليستر أحد أشكال الألياف الصناعية (.....)
5. التفاعل التالي [$nA \rightarrow (A)_n + B$] يمثل بلمرة التكاثف (.....)
6. مقابض أواني الطهي تصنع من البلاستيك الحراري (.....)
7. أحد مزايا الألياف الطبيعية أنها تمتص العرق بسهولة. (.....)
8. التفاعل التالي [$nA \rightarrow (A)_n$] يمثل بلمرة الإضافة (.....)

• في الجدول التالي اختر العبارة من المجموعة (ب) واكتب رقمها أمام ما يناسبها من عبارات المجموعة (أ):

الرقم	المجموعة (أ)	المجموعة (ب)
(.....)	* بلاستيك يلين بالحرارة.	1. بلاستيك حراري
(.....)	* بلاستيك لا يمكن إعادة تشكيلة.	2. بلاستيك لا حراري 3. ألياف
(.....)	* بلمرة تنتج عن انفصال جزيء آخر صغير إلى جانب البوليمر	1. بلمرة نقص
(.....)	* تفاعلات يتم فيها اضافة عدد كبير من جزيئات الألكين	2. بلمرة الإضافة 3. بلمرة التكاثف

مقتمل

• صنف البوليميرات التالية حسب أنواعها :

البروتينات - البلاستيك - السيليلوز - البوليستر - النايلون

بوليميرات طبيعية	بوليميرات صناعية
.....
.....

• ادرس الصفات التالية ثم اختر إن كانت الصفة تنتمي للبلاستيك الحراري أم اللاحراري بوضع علامة (✓):

almanahj.com/kw

الصفة	بلاستيك حراري	بلاستيك لحراري
1. يصنع منه أكياس البلاستيك		
2. يستخدم في تغليف الأسلاك الكهربائية		
3. مقاوم لدرجة الحرارة المرتفعة		
4. إمكانية إعادة التدوير		
5. لا يمكن تشكيله مرة أخرى		

• ادرس الصفات التالية ثم اختر إن كانت الصفة للألياف الصناعية أم الطبيعية بوضع علامة (✓) :

الصفة	الألياف الصناعية	الألياف الطبيعية
1. لا تجف بسرعة		
2. قابلة للانكماش		
3. تمنع امتصاص العرق		
4. لا تسبب حساسية للجسم		

نهاية بنك الأسئلة