

تم تحميل هذا الملف من موقع المناهج الكويتية



منطقة العاصمة التعليمية

الملف نموذج إجابة اختبار منطقة العاصمة التعليمية

موقع المناهج ← المناهج الكويتية ← الصف الثامن ← علوم ← الفصل الثاني

روابط مواقع التواصل الاجتماعي بحسب الصف الثامن



روابط مواد الصف الثامن على تلغرام

[الرياضيات](#)

[اللغة الانجليزية](#)

[اللغة العربية](#)

[التربية الاسلامية](#)

المزيد من الملفات بحسب الصف الثامن والمادة علوم في الفصل الثاني

مذكرة (شرح درس اللافتاريات)	1
تلخيص	2
مراجعة شاملة فترة ثانية	3
مذكرة محلولة	4
كتاب الطالب 8	5

موقع
المناهج الكويتية
almanahj.com/kw

منطقة العاصمة التعليمية التحميل من شبكة ياكويت التعليمية



Telegram:
ykuwait_net_home

www.ykuwait.net
التنمؤ ودرجائية
الابجائية

امتحان نهاية الفترة الدراسية الثانية في مادة العلوم للصف الثامن

للعام الدراسي (٢٠٢٣ / ٢٠٢٤ م)

٥٠

أولاً : الأسئلة الموضوعية (٢٦ درجة)

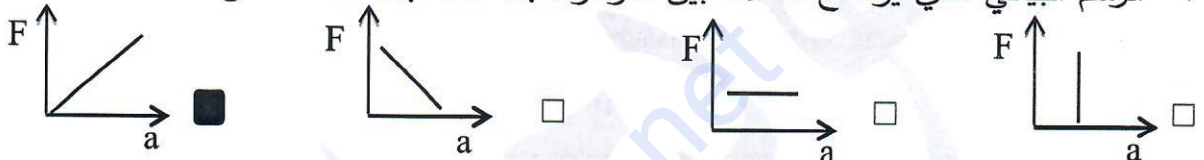
السؤال الأول :

اختر الإجابة الصحيحة علمياً لكل من العبارات التالية بوضع علامة (✓) في المربع المقابل لها : (١×٨)

١- دراجة نارية تقطع مسافة (300 m) خلال زمن قدره (30 s) فإن سرعتها تساوي: ص ١٨

 (10) m/s (330) m/s (3000) m/s (9000) m/s

٢- الرسم البياني الذي يوضح العلاقة بين القوة والعجلة عند ثبات الكتلة: ص ٢٥



٣- في عملية البناء الضوئي يُحول النبات الطاقة الشمسية إلى طاقة: ص ٦٣

 حرارية ضوئية ميكانيكية كيميائية

٤- الجزء الفعال في عملية التبادل الغازي: ص ٦٦

 البلعوم الحويصلات الهوائية القصبة الهوائية الحجاب الحاجز

٥- وعاء دموي يحمل الدم من القلب إلى خلايا الجسم: ص ١١٤

 شريان وريد صمام شعيرات دموية

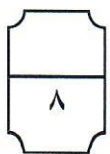

٦- الجزء المشار إليه في الشكل المقابل يُسمى: ص ١٤٥

 كروموسوم سنتروسوم سنترومير كروماتيد

٧- صفة وراثية لا يمكن أن نراها: ص ١٤٢

 الغمازات فقر الدم لون الشعر لون الجلد

٨- أحد الرموز التالية يدل على صفة متنحية نقية: ص ١٥٠

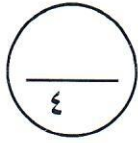
 (TT) (Tt) (tt) (tT)


السؤال الثاني (أ) : أكتب كلمة (صحيحة) أمام العبارة الصحيحة ، و كلمة (خطأ) أمام

العبارة غير الصحيحة أمام كل عبارة من العبارات التالية : (٨ × ١)



١. مقدار السرعة واتجاهها يُعرفان بالسرعة المتجهة. ص ١٨ (صحيحة)
٢. يوضح القانون الثالث لنيوتن أن قوة الفعل أكبر من قوة رد الفعل. ص ٢٧ (خطأ)
٣. وزن الجسم ثابت لا يتغير بتغير بعده عن سطح الأرض. ص ٢٩ (خطأ)
٤. قوة الاحتكاك تكون دائماً في نفس اتجاه الحركة. ص ٣٣ (خطأ)
٥. تتم عملية تبادل الغازات في الخميرة بالانتشار. ص ٧٢ (صحيحة)
٦. جدار البطين الأيسر أقل سمكاً من جدار الأذين الأيسر. ص ١١٣ (خطأ)
٧. تحتوي خلايا جسم الإنسان على (٤٦) كروموسوم. ص ١٤٦ (صحيحة)
٨. تنظم المعلومات الوراثية لتجارب الوراثة في جدول يُسمى جدول بانث. ص ١٥٦ (صحيحة)



السؤال الثاني (ب) : أكتب المصطلح العلمي الدال على كل عبارة من العبارات التالية:

(٤ × ١)

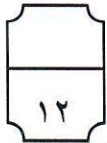
١- (القوة) مؤثر خارجي كدفع أو شد يغير موضع الجسم أو اتجاه حركته. ص ١٩

٢- (الاحتكاك) قوة تنشأ عند تلامس سطحين مع بعضهما البعض. ص ٣٥

٣- (الحجاب الحاجز) عضلة تفصل التجويف الصدري عن البطني. ص ٦٨

٤- (الحمض النووي) المادة الوراثية في الكائنات الحية ويتواجد في نواة الخلية. ص ١٦٣

(DNA /)



ص ٢

السؤال الثالث : في الجدول التالي اختر العبارة من المجموعة (ب) وأكتب رقمها أمام ما يناسبها

من عبارات المجموعة (أ) : (١×٦)

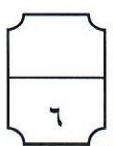
الرقم	المجموعة (أ)	المجموعة (ب)
(٣)	- وحدة قياس الوزن	١ - m/s
(٢)	- وحدة قياس الكتلة	٢ - Kg ٣ - N
(٢)	- السطح التنفسي للأسماك	١ - الثغور. ٢ - الخياشيم. ٣ - الرئتين.
(١)	- السطح التنفسي للنباتات	١ - خلايا عديمة النواة، تحمل (O ₂) من الرئتين إلى الخلايا وتنقل (CO ₂) من الخلايا إلى الرئتين ٢ - خلايا الدم البيضاء. ٣ - الصفائح الدموية.
(٣)	- أجسام صغيرة ذات شكل بيضوي تُساعد على تجلُّط الدم	١ - خلايا الدم الحمراء. ٢ - خلايا الدم البيضاء. ٣ - الصفائح الدموية.

موقع المنهج الكويتية
almanahj.com/kw

تم التحميل من شبكة باكرت التعليمية



Telegram:
ykuwait_net_home



س ٣

السؤال الرابع (أ) : علل لما يأتي تعليلاً علمياً سليماً : (٣ × ٢)



٦

- ١ - تُربط البضائع التي يتم نقلها في الشاحنات. ص ٢٠
الإجابة: للتغلب على القصور الذاتي / لمنعها من السقوط والاندفاع للأمام.
- ٢ - وضع زيت بين أجزاء محرك السيارة. ص ٣٦
الإجابة : لتقليل الاحتكاك بين أجزاء المحرك / منعها من التآكل بسبب الاحتكاك.
- ٣ - أهمية خلايا الدم البيضاء لجسم الإنسان. ص ١١٤
الإجابة : الدفاع عن الجسم ضد الأجسام الغريبة.

٦

موقع
المنهج الكويتية
lmanahj.com/kw

السؤال الرابع (ب) (أكمل جدول المقارنة التالي : (٣ × ٢)

الوزن ص ٢٩	الكتلة ص ٢٩	وجه المقارنة
<u>الميزان الزنبركي</u>	<u>الميزان الإلكتروني</u>	أداة القياس
ص ٢٧ 	ص ٢٧ 	وجه المقارنة
<u>القانون الأول</u>	<u>القانون الثالث</u>	قانون الحركة الذي يُمثله
<u>التنفس اللاهوائي ص ٧٩</u>	<u>التنفس الهوائي ص ٧٩</u>	وجه المقارنة
<u>لا يحتاج / لا يوجد</u>	<u>يحتاج / يوجد</u>	الحاجة للأكسجين

١٢

س ٤

السؤال الخامس (أ) : واحد مما يلي لا ينتمي للمجموعة، ضع تحته خط مع ذكر السبب : (٣ × ٢)

٦

- ١- (شعبة هوائية - بلعوم - رئتين - قلب) ص ٦٧+٦٨
السبب: لأنه من أجزاء الجهاز الدوري/ ليس من أجزاء الجهاز التنفسي.
- ٢- (ثاني أكسيد الكربون - ماء - مغذيات - طاقة) ص ٧٦
السبب: لأنه من المواد الداخلة في تفاعل عملية التنفس/ ليس من نواتج عملية التنفس.
- ٣- (مهارة العزف - استقامة الإبهام - قيادة السيارة - إجادة السباحة) ص ١١٤
السبب: لأنها صفة وراثية / ليست صفة مكتسبة.

السؤال الخامس (ب) : أدرس الأشكال التالية ثم أجب عن المطلوب: (٦ × ١)

١- عند التأثير على العربتين بقوة ثابتة.



20 Kg



(٢)

ص ٢٥ + ٢٤



(١)

40 Kg

أ- العربة التي تتحرك بعجلة أقل يمثلها الرقم ... (١) ...

ب- العلاقة بين القوة والكتلة والعجلة يفسرها القانون .. الثاني .. لنيوتن.

٢- الجدول التالي يوضح النسل الناتج من تزاوج أرنب فروه خشن (Rr)

مع أنثى فروها ناعم (rr)

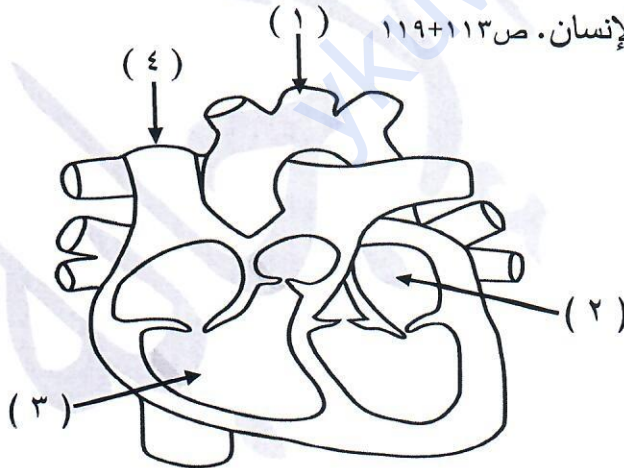
	♂	R	r
♀		Rr	rr
		Rr	rr

ص ١٥٦

أ- الصفة السائدة هي الفرو ... الخشن ...

ب- ظهرت صفة الفرو الناعم في الأبناء بنسبة .. 50% ..

٣- الشكل المقابل يوضح القلب في جسم الإنسان. ص ١١٣ + ١١٩



أ - يندفع الدم من القلب إلي الرئتين خارجاً من الحجرة التي يمثلها الرقم (٣)

ب- الوعاء الدموي الذي يمثله الرقم (١) يُسمى الشريان الأورطي / الأبهري.

انتهت الأسئلة،،،

بالتوفيق والنجاح



س ٥