

تم تحميل هذا الملف من موقع المناهج الكويتية



التعليم الخاص

الملف نموذج إجابة التعليم الخاص

موقع المناهج ← المناهج الكويتية ← الصف السادس ← علوم ← الفصل الأول

روابط مواقع التواصل الاجتماعي بحسب الصف السادس



روابط مواد الصف السادس على تلغرام

[الرياضيات](#)

[اللغة الانجليزية](#)

[اللغة العربية](#)

[التربية الاسلامية](#)

المزيد من الملفات بحسب الصف السادس والمادة علوم في الفصل الأول

<a href="#">بنك أسئلة الوحدة الأولى (طريق النجاح)</a>	1
<a href="#">تلخيص مهم للكورس اول في مادة العلوم</a>	2
<a href="#">نموذج اجابة بنك أسئلة وحدة الارض والفضاء في مادة العلوم</a>	3
<a href="#">اجابة بنك اسئلة الروافع في مادة العلوم</a>	4
<a href="#">اجابة بنك اسئلة وحدة التكيف مع الكائنات الحية</a>	5

امتحان الفصل نهاية الدراسي الأول

وزارة التربية

الزمن : ساعتان

في مجال العلوم للصف السادس

الإدارة العامة للتعليم الخاص

عدد الأوراق (4)

للعام الدراسي 2022 \ 2023 م

التوجيه الفني للعلوم

**السؤال الأول : اختر الإجابة الصحيحة علمياً لكل من العبارات التالية بوضع علامة (✓) في المربع المقابل لها:**

**(1×8)**

1- تكيف يتصف به نقار الخشب يساعده على التقاط الحشرات من لحاء الخشب ص 29

الريش  منقار قوي ولسان طويل  المخالب  منقار عريض

لاصق

2- منقار الطائر الذي يساعد على تصفية المواد التي يحتويها الماء ص 32

3- السلوك الاجتماعي الإعتد بين عالم الحشرات ص 47

الذباب  الجراد  الفراشات  النمل

4- الكائن الذي يعيش معيشة جماعية ص 60

5- الجزء المشار إليه برقم ( 1 ) يمثل ص 79

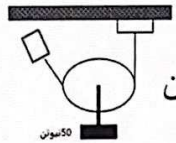
القوة  محور الارتكاز  المقاومة  ذراع القوة

6- أداة تعتبر رافعة من النوع الثالث ص 81

الدباسة  المقص  الميزان المعتاد  فتاحة البيبسي

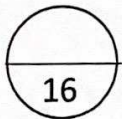
7- القوة بالشكل المقابل تساوي ص 104

100 نيوتن  25 نيوتن  50 نيوتن  75 نيوتن



8- إحدى المواد التالية جيدة التوصيل للحرارة

الخشب  الزجاج  النحاس  الخزف



درجة السؤال الأول

**السؤال الثاني: أ- اكتب كلمة (صحيحة) امام العبارة الصحيحة وكلمة (خطأ) امام العبارة غير الصحيحة**

**علميا لكل مما يلي: (1×8)**

8

- 1- بعض الحيوانات مثل الجربوع تختبئ ليلا وتخرج نهارا بحثا عن الغذاء ص28 (خطأ)
- 2- اذا زاد الاحتباس الحراري تنخفض درجة حرارة الارض ص41 (خطأ)
- 3- السلوك الذي ترثه أفراد النوع الواحد من أسلافها يعتبر سلوك فطري ص57 (صحيحة)
- 4- الروافع آلات بسيطة توفر الوقت او الجهد او كليهما. ص79 (صحيحة)
- 5- في البكرة المتحركة نجد دائما أن  $1ل = 2ل$  ص105 (خطأ)
- 6- تنتقل الحرارة خلال السوائل بطريقة الحمل. ص127 (صحيحة)
- 7- البترول أهم مصدر من مصادر الطاقة التي لا يمكن الاستغناء عنه بالوقت الحاضر ص157 (صحيحة)
- 8- الكواكب التي تبعد كثيرا عن الشمس لا تؤثر فيها قوة الجاذبية الأرضية ص180 (خطأ)

**ب- اختر الرقم المناسب من المجموعة (ب) وضعه امام العبارة المناسبة من المجموعة (أ): (1×6)**



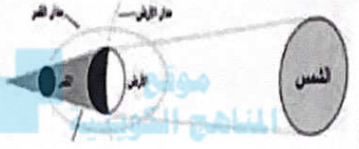

الرقم	المجموعة (أ)	الرقم	المجموعة (ب)
(2)	حيوان يعيش معيشة انفرادية. ص60	(1)	النمل
(1)	حيوان يعيش معيشة اجتماعيه	(2)	العقرب
		(3)	النمر
(6)	العلاقة بين القوة والمقاومة في البكرة المتحركة	(4)	ق = مق
		(5)	ق = 2مق
(4)	العلاقة بين القوة والمقاومة في البكرة الثابتة. ص105	(6)	ق = ½ مق
(7)	تتحول الطاقة الكهربائية في الهاتف الى طاقة	(7)	صوتية
(9)	تتحول الطاقة الكهربائية في المروحة إلى طاقة ص147	(8)	ضوئية
		(9)	حركية

14

درجة السؤال الثاني

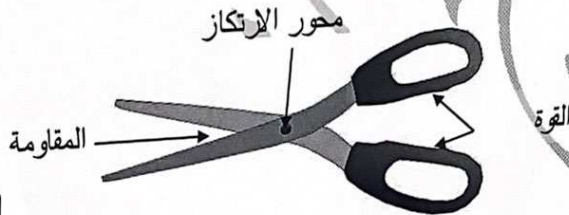
4

**السؤال الثالث : أ- قارن بين كل مما يلي حسب الجدول التالي: (1×4)**

		وجه المقارنة
سلوكي ص 52	بنيوي ص 53	نوع التكيف
		وجه المقارنة
خسوف القمر	كسوف الشمس ص 175	اسم الظاهرة

**ب- ادرس الرسم المقابل ثم أجب عن المطلوب: (1×2)**

- حدد عناصر الرافعة على الرسم المقابل

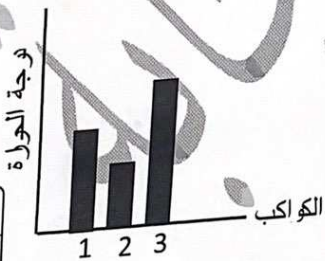


**ج- ادرس الرسم البياني التالي ثم أجب عن المطلوب: (2×2)**

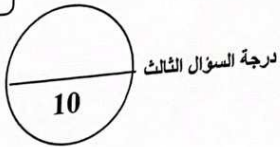
- كوكب الأرض يمثل الرقم (2) ص 169

- الكوكب الأقرب الى الشمس يمثل الرقم (3)

2



4



**السؤال الرابع : أ- علل لما يلي تعليلا علميا مناسباً: ( اذكر السبب): (1×4)**

- 1- تتكيف الكائنات الحية مع البيئة المحيطة  
لمساعدة الكائن الحي على البقاء في بيئته بنجاح ص 23
- 2- تحمل العقرب الأم صغارها على ظهرها  
لتحميها من الحيوانات المفترسة ص52
- 3- تسخن الملعقة معدنية عند تركها في الشاي الساخن  
لأنها مصنوعة من مادة جيدة التوصيل للحرارة ص 130
- 4- الأرض كوكب مناسب للعيش عليه  
لوجود مقومات الحياة من هواء وماء وحرارة مناسبة ص 181

**ب- اقرأ العبارة التالية ثم أجب عن المطلوب: (2×2)**

- قام خالد من القبلولة فوجد الجو مظلم دون وجود غيوم احتار خالد  
ساعد خالد في تفسير ذلك ؟
- الجو مظلم بسبب : كسوف الشمس ص 167

- كيف تفسر هذه الظاهرة : القمر يقع بين الشمس والأرض فتقع الأرض في منطقة ظل القمر

**ج- واحد مما يلي لا ينتمي للمجموعة حدده مع ذكر السبب: (1×2)**

- 1- الرعي الجائر - زراعة الأشجار - حدائق الحيوان - المحميات الطبيعية  
الذي لا ينتمي : الرعي الجائر

السبب : لأنه ليس من وسائل حماية المواطن الطبيعية للكائنات الحية ص 39

2- القطار الكهربائي - المروحة - الغسالة - المدفأة

الذي لا ينتمي : المدفأة ص150

السبب : لأنه يحول الطاقة الكهربائية لحرارية والباقي لطاقة حركية

4

موقع  
المناهج الكويتية  
almanahj.com/kw

4

2

10

درجة السؤال الرابع

انتهت الأسئلة