



## امتحان الفترة الأولى للصف الثاني عشر علمي

### أولاً:- الأسئلة الموضوعية ( 12 درجة )

السؤال الأول :- أ – اختر الإجابة الصحيحة والأفضل في كل مما يلي :- ( 3 = 1 × 3 درجات )

1 – الوحدة التركيبية للجهاز العصبي .....

- ( أ ) الخلية الدهنية  
( ب ) الخلية العصبية  
( ج ) الخلية الممفية  
( د ) الخلية الجذعية

2- جهاز عصبي يضبط عدة استجابات لاإرادية في الجسم.....

- ( أ ) جسمي  
( ب ) طرفي  
( ج ) ذاتي  
( د ) مركزي

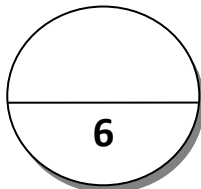
3- مرض يفسد فيه نسيج الدماغ ويفقد المصابون الذاكرة ويصبحون في حالة توهان .....

- ( أ ) مرض التصلب المتعدد  
( ب ) شلل الأطفال  
( ج ) الارتجاج  
( د ) الزهايمر

ب- ضع علامة (✓) أمام العبارة الصحيحة وعلامة (×) أمام العبارة غير الصحيحة لكل عبارة من

العبارات التالية ( 3 = 1 × 3 درجات )

- 1 – الاختلاف في كثافة الايونات علي جانبي غشاء الخلية أحد أسباب جهد الراحة . ( ..... )  
2 – المستقبلات الداخلية توجد في الأحشاء والأوعية الدموية تتأثر بضغط الدم ومستوي الأوكسجين ( ..... )  
3 – يكتشف الإنسان إحساسات التذوق بواسطة المستقبلات الشمية . ( ..... )



درجة السؤال الأول

**السؤال الثاني :- أ- اكتب المصطلح العلمي الدال على العبارات التالية: ( 3 = 1 × 3 درجات )**

1- أحد الأغشية المغلفة للجهاز العصبي المركزي يتكون من ألياف الكولاجين وبعض الألياف المرنة .

( ..... )

( ..... )

( ..... )

2- استجابة لا إرادية لمنبه ما .

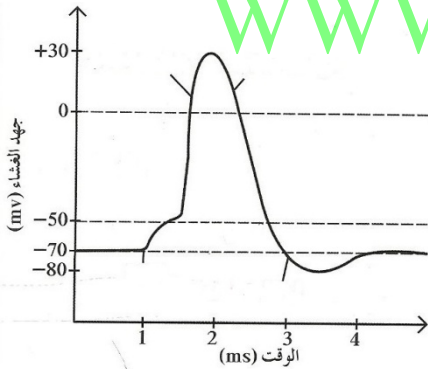
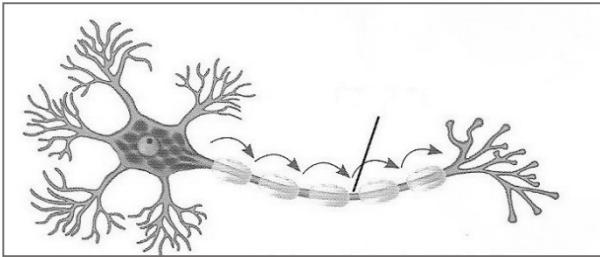
3- القدرة على ملاحظة الأشياء بالنظر إليها وتفسيرها .

**ب- أدرس الأشكال التالية ثم أجب عن المطلوب :- ( 3 = 1 × 3 درجات )**

1- أمامك رسم يوضح انتقال السيال العصبي في الخلية العصبية :-

وضح اتجاه السيال العصبي على الرسم

السهم ( 1 ) يشير إلي .....



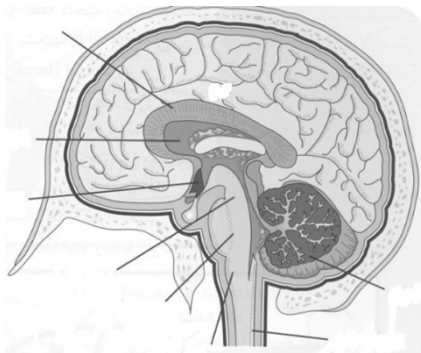
أمامك رسم يوضح جهد العمل :-

السهم ( 1 ) يشير إلي مرحلة

.....

السهم ( 2 ) يشير إلي مرحلة

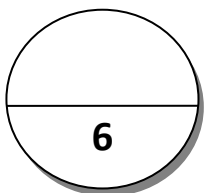
.....



أمامك رسم يوضح تركيب الدماغ

السهم ( 1 ) يشير إلي .....

السهم ( 2 ) يشير إلي .....



درجة السؤال الثاني

## ثانياً:- الأسئلة المقالية ( 20 درجة )

السؤال الثالث :- أ- علل لما يأتي تعليلاً علمياً صحيحاً :- ( 3 × 2 = 6 درجات )

1- يوصف الجهاز العصبي في الهيدرا بالبساطة .

.....  
.....

2- تبدو المنطقة الخارجية من الحبل الشوكي باللون الأبيض .

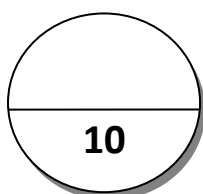
.....  
.....

3- يرتبط الناقل العصبي الاستيل كولين بالمستقبل الغشائي في حالة المشتبك المنبه .

.....  
.....

ج- قارن بين كل زوج من الأزواج الآتية ( 4 × 1 = 4 درجات )

وجه المقارنة	الخلايا العصبية الحسية	الخلايا العصبية الحركية
الوظيفة	..... .....	..... .....
وجه المقارنة	أيونات البوتاسيوم	أيونات الصوديوم
حركتها عبر الغشاء الخلوي أثناء الاستقطاب	.....	.....
وجه المقارنة	ساق الدماغ	المخيخ
الوظيفة	..... .....	..... .....
وجه المقارنة	الجهاز السمبثاوي	الجهاز نظير السمبثاوي
تأثيره علي اللعاب	.....	.....



درجة السؤال الثالث



السؤال الرابع :- أ - ما أهمية كل من :- ( 2×2 = 4 درجات )

1- الجهاز العصبي السمبثاوي

.....  
.....

2- المستقبلات الشمية

.....  
.....

ب- عدد كلا مما يلي : ( 1 × 3 = 3 درجات )

1- أنواع خلايا الغراء العصبي .

.....  
.....

2- الفصوص الأربعة المكونة للمخ .

.....  
[WWW.KweduFiles.Com](http://WWW.KweduFiles.Com)

3- العقاقير التي تؤثر في الإدراك الحسي للجهاز العصبي .

.....

ج- ادرس الأشكال التالية ثم أجب عن المطلوب :-

( 1 × 3 = 3 درجات )

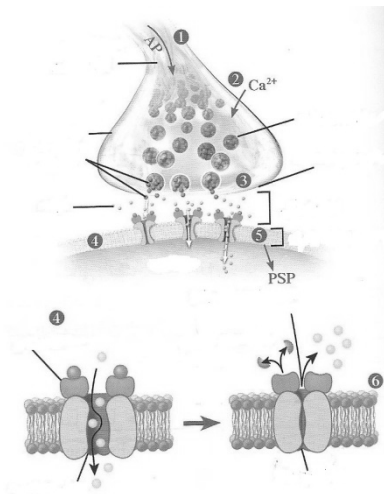
1- أمامك رسم يوضح مراحل انتقال الرسائل العصبية عبر المشبك الكيميائي

أ) ماذا يحدث للحويصلة المشبكية بعد زوال الاستقطاب

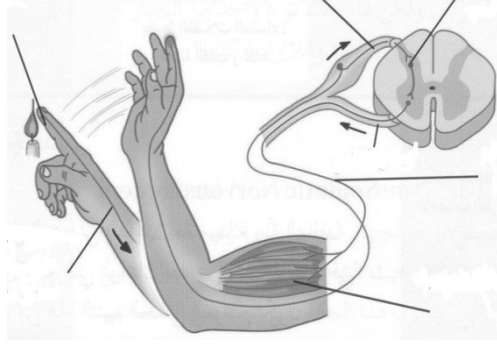
.....

ب) عدد أنواع النواقل العصبية في المشبكات الكيميائية

.....

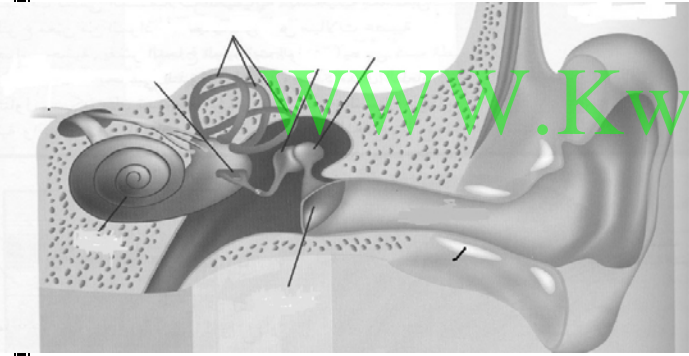


2- أمامك رسم يوضح القوس الانعكاسية  
ما المقصود بالقوس الانعكاسية .



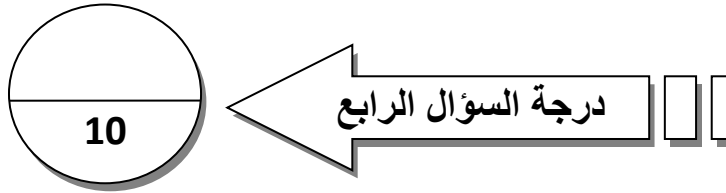
.....  
.....  
.....

3- أمامك رسم يوضح تركيب الأذن :-  
- ما وظيفة الأذن الخارجية .



.....  
.....  
- ما وظيفة الخلايا المشعرة بالقنوات نصف  
الدائرية .

.....



انتهت الأسئلة مع تمنياتنا بالنجاح ،،،،،،،،