

السؤال الأول: موضوعي: ويتكون من ( أ - ب - ج )

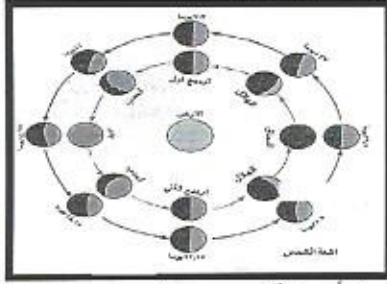
( أ ) ضع خطأ تحت الخيار الصحيح من بين الخيارات التي تلي كل عبارة :- ( 5=5×1 )

- 1- من أقسام الأنشطة الإقتصادية التي تتضمن استغلال موارد الطبيعة دون تحويل : ص 69  
- الأولية - الثانية - الثالثة - الرابعة
- 2- اكتشف الإنسان النار في مرحلة : ص 55  
- الجمع - الصيد والقنص - الرعي - الزراعة والاستقرار
- 3- يمر خط التوقيت العالمي على المحيط : ص 24  
- الهندي - الأطلسي - الهادي - القطبي الشمالي
- 4- أكبر قارات العالم من حيث المساحة : ص 32  
- أفريقيا - أوروبا - استراليا - آسيا
- 5- الفترة الزمنية التي استمرت فيها اشتعال آبار النفط الكويتية بعد الغزو العراقي : ص 65  
- 3 أشهر - 6 أشهر - 9 أشهر - 12 شهر

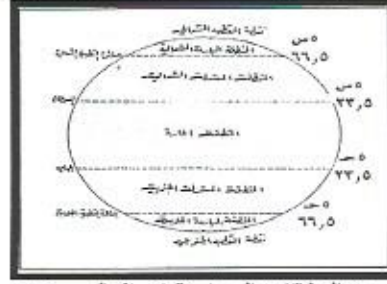
( ب ) أكتب المصطلحات الدالة على العبارات التالية :- ( 5=5×1 )

الرقم	المصطلح	العبارة
1	الصناعة	تحويل المواد الخام من صورة الى صورة أخرى يسهل استعمالها ص 71
2	النظام البيئي	وحدة بيئية تكاملية تتكون من مكونات حية تتفاعل مع مكونات غير حية وتعمل وفق نظام دقيق ومتوازن لإعالة الحياة ص 56
3	البيئة	الإطار الذي يعيش فيه الإنسان ويحصل فيه على مقومات حياته ويتفاعل فيها مع عناصر البيئة الأخرى ص 51
4	الغلاف الجوي	غطاء سميك من الغازات يحيط بالكرة الأرضية من جميع الجهات متأثرًا بقوة جاذبيتها ويتألف من غازات أهمها النيتروجين والأكسجين ص 37
5	الخصوف	وقوع القمر في مخروط ظل الأرض أو شبه ظلها ص 31

تابع السؤال الأول : موضوعي ( ج ) : ضع عنواناً مناسباً للظواهر والأشكال التالية :-



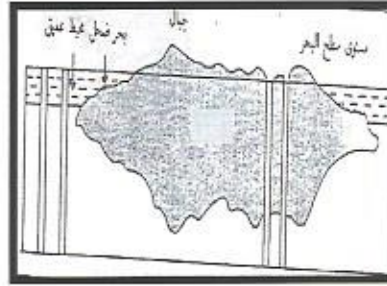
3-أوجه القمر ص 29



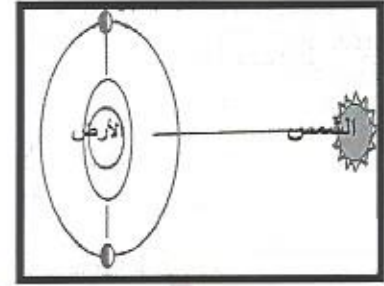
2-النطاقات الحرارية في العالم ص 22



1-الحركة المحورية للأرض ص 26



5-طبقة السليما والسيال ص 33



4- المد المنخفض ص 30

15

السؤال الثاني : موضوعي : ويتكون من ( ج - ب - أ ) : [www.KweduFiles.Com](http://www.KweduFiles.Com)

( أ ) ضع علامة ( √ ) أمام العبارة الصحيحة وعلامة ( x ) أمام العبارة الخاطئة : ( 5=5×1 )

م	العبارة	العلامة
1	النجوم هي سحب كونية غازية متوهجة تتخلل المجرات. ص 16	x
2	الحضيض هي أقرب نقطة الى الشمس تصل إليها الأرض في مدارها. ص 27	√
3	تشغل اليابسة الممثلة في القارات من مساحة الكرة الأرضية بنسبة 71% . ص 32	x
4	من مصادر المياه المالحة البحار والمحيطات. ص 36	√
5	تعيش الحيوانات المفترسة كالأسود والنمور في اقليم الحشائش. ص 39	√

( ب ) صنف النتائج التالية في مكانها المناسب بالجدول التالي :- ص 26-ص 27 ( 5=5×1 )

-تعاقب الليل والنهار - تعاقب الفصول الأربعة - تعاقب الحرارة والبرودة  
-اختلاف التوقيت بين مناطق الأرض - اختلاف طول الليل والنهار

دورة الأرض حول الشمس ( الدورة الأهليجية )	دورة الأرض حول نفسها (المحورية)
تعاقب الفصول الأربعة	تعاقب الليل والنهار
اختلاف طول الليل والنهار	تعاقب الحرارة والبرودة
	اختلاف التوقيت بين مناطق الأرض

تابع السؤال الثاني موضوعي : ( ج ) اكمل المخطط السهمي التالي :- ( 5=5×1 )



15

السؤال الثالث: مقالتي: ويتكون من ( أ - ب - ج ):

( أ ) علل لما يلي : 5 درجات ( درجة لكل نقطة )

1- كوكب الأرض هو الوحيد الذي توجد به حياة . ص 21

- وجود الجاذبية الأرضية

- وجود الغلاف الجوي

2- ظهور مشكلة التلوث البيئي. ص 60

- الانفجار السكاني.

- التصنيع والتمدن والتكنولوجيا

3- تنوع الأقاليم الحيوية . ص 38

- بسبب تنوع الظروف المناخية.



5 درجات

تابع السؤال الثالث: ( ب ) قارن بين كل من : ص 22-ص 23

أوجه الاختلاف	خطوط الطول	دوائر العرض
الخط الرئيسي (خط الأساس)	خط جرينتش	خط الإستواء
العدد الإجمالي	360 نصف درجة	180 نصف درجة
الأهمية	تعيين الزمن (درجة)	- تقسيم الكرة الأرضية الى مناطق حرارية رئيسية (درجة)

( ج ) أجب عن الأسئلة التالية :- 5 درجات ( درجة لكل نقطة )

1- عدد الآثار السلبية المترتبة على إحراق آبار البترول ؟ ص 66 ( يكتفى بنقطتين )  
 - تأثيرها على النباتات والمحاصيل الزراعية - تأثيرها على الصحة العامة للسكان  
 - تؤثر على التركيب الطبيعي للتربة .

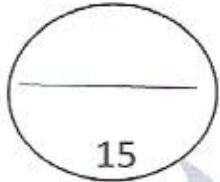
2- عدد أهم الدول الصناعية الكبرى في العالم ؟ ص 71 ( يكتفى بدولتين )

- أمريكا - اليابان - ألمانيا - الصين - كوريا - المملكة المتحدة

3- أذكر أحد أسباب تلوث التربة ؟ ص 64

- استخدام المبيدات الحشرية - استخدام الأسمدة الكيماوية

- المخلفات الصناعية والكيميائية والبشرية



15

السؤال الرابع: مقالتي ويتكون من ( أ - ب - ج ) :

( أ ) فرق بين كل مما يلي : 5 درجات

المناخ (درجة) ص 41	الطقس (درجة) ص 41
الأحوال الجوية وتغيراتها خلال فترة زمنية طويلة لا تقل في العادة عن 30 سنة	الأحوال الجوية وتغيراتها خلال فترة قصيرة يوماً أو يومين أو أسبوعاً
موارد طبيعية غير متجددة (درجة) ص 67	موارد طبيعية متجددة (درجة) ص 67
هي موارد طبيعية نافذة/أو تتضمن كل من النفط والغاز الطبيعي والفحم (يكتفى بإجابة واحدة)	هي موارد لا نخشى عليها من النفاذ/أو تتضمن كل من الشمس والهواء والماء والنباتات والحيوانات (يكتفى بإجابة واحدة)
محاصيل زراعية تنمو في المناطق المعتدلة (نصف درجة)	محاصيل زراعية تنمو في المناطق الحارة (نصف درجة)
التفاح-القمح العنب	الأرز-قصب السكر-الموز-المانجو
ص 70	ص 70

تابع السؤال الرابع : مقال ( ب ) اقرأ الفقرة التالية ثم أجب عما يليها من أسئلة : 5 درجات ص 70

" الزراعة من الحرف القديمة التي مارسها الإنسان لتوفير غذائه فمعظم الحضارات القديمة قامت واعتمدت على الزراعة بشكل كبير مثل الحضارة الفرعونية والبابلية ."

- اقترح عنواناً مناسباً للفقرة السابقة ؟ (درجة)

- ( حسب ما يراه المصحح مناسب )

- أذكر أهمية الزراعة للإنسان ؟ (درجة)

- لتوفير الغذاء

- عدد المقومات الأساسية لقيام الزراعة ؟ ( يكتفى بثلاث نقاط ) (3 درجات)

- وفرة المياه - خصوبة التربة

- الظروف المناخية الملائمة - الأيدي العاملة - رأس المال

( ج ) فسر الحقائق التالية : 5 درجات ( درجة لكل نقطة )

1- لا تعيش الفيلة في اقليم الغابات . ص 38  
- لكثافة النباتات وصعوبة الحركة

2- الغطاء النباتي ذا كثافة منخفضة في اقليم الصحاري . ص 39

- لقلة الأمطار في الصحاري الحاره

- الانخفاض الشديد في درجة الحرارة في الصحاري الباردة

3- أهمية الغلاف الجوي . ص 37 ( يكتفى بنقطتين )

- حماية سطح الأرض من تساقط بقايا الشهب والنيازك - الغلاف الجوي مصدر السحب والغيوم وهبوب

الرياح والأمطار - مهم في عملية التنفس للكائنات الحية لوجود الأكسجين