

أولاً: الأسئلة الموضوعية (٣٠ درجة)

السؤال الأول: اختر الإجابة الصحيحة علمياً لكل من العبارات التالية بوضع علامة (✓) في المربع المقابل لها: (٨×٢ = ١٦ درجة

١. خاصية جذب الأجسام الخفيفة في مكان جاف تسمى :

الكهرباء الساكنة الشحنات الكهربائية التيار الكهربائي الكهرباء المتحركة

٢. مواد تسمح بانتقال الشحنات الكهربائية تسمى:

المواد العازلة المواد الموصلة الأجسام المشحونة الإلكترونات

٣. في الشكل المقابل لا يندفع الماء للأسفل بسبب تأثير ضغط الهواء الجوي باتجاه:

↑ ↓ ← →





٤. الغاز الرئيسي الذي ينتج من المصنع المقابل هو :

الأكسجين الهيدروجين ثاني أكسيد الكربون الماء

٥. احد مكونات الهواء الجوي ويساعد على الاشتعال هو :

H₂ N₂ Co₂ O₂

٦. الكائن الحي الوحيد الذي يصنع غذاءه بنفسه هو :

٧. مادة في ورقة النبات تساعد على امتصاص ضوء الشمس هي:

الكلورفيل النشا الأكسجين السكر

٨. الفيتامين الذي يساعد على تخثر الدم ووقف النزيف هو :

A K E D

ثانياً: الأسئلة المقالية (٢٠) درجة:



١٠

السؤال الرابع (أ) : أولاً : علل لما يأتي تعليلاً علمياً سليماً : (٢ × ٢) = ٤ درجات

١- تدخل البيضة في القارورة بعد إشعال عود ثقاب في القارورة .

الإجابة :

٢- عند حفظ الأطعمة بالتعليب يتم تسخين العلب قبل أن تملأ بالطعام .

الإجابة :



٤



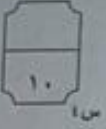
٦

السؤال الرابع (ب) قارن من خلال الجدول التالي : (٢ × ٣) = ٦ درجات

وجه المقارنة	مصباح الفلوريسنت	مصباح LED
توفير الطاقة
وجه المقارنة		
زمن السقوط
وجه المقارنة	المستروما	ثايلاكوريدات
التفاعلات التي تحدث فيها ضوئية / لا ضوئية

التوجيه الفني للعلوم - امتحان نهاية الفصل الدراسي الأول للصف السابع - العام الدراسي ٢٠٢٣ - ٢٠٢٤ م

السؤال الخامس (أ): واحد مما يلي لا ينتمي للمجموعة، ضع تحته خط مع ذكر السبب: $(٢ \times ٢) = ٤$ درجات



١- (عمود جاف - كشاف كهربائي - سلك كهربائي - مفتاح كهربائي) .
السبب:

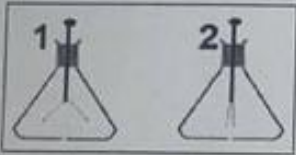
٢- (ماء - ثاني أكسيد الكربون - نشا - الكلوروفيل) .
السبب:

السؤال الخامس (ب) أدرس الرسومات التالية ثم أجب عن المطلوب :- $(٢ \times ٣) = ٦$ درجات

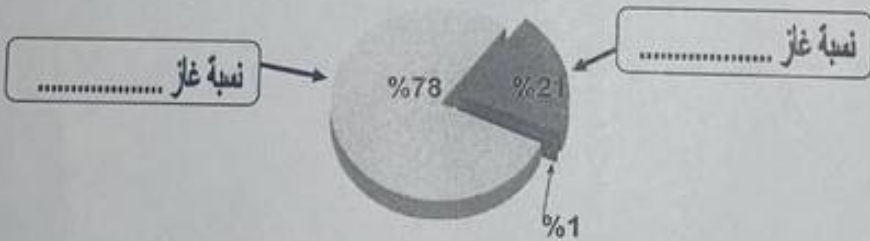


١. الشكل يوضح جهازين تسمى

- الجهاز المشحون رقم ()



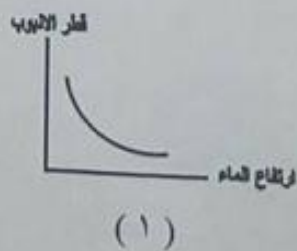
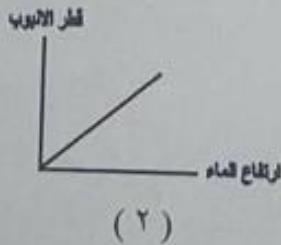
٢. الشكل المقابل يعبر عن نسبة الغازات في الهواء الجوي أكمل البيانات :



٣. الشكل المقابل يوضح انتقال الماء في الانابيب الشعرية في النبات :

- العلاقة بين ارتفاع الماء وقطر الأنبوب علاقة

- يمثلها الشكل رقم ()



انتهت الأسئلة،،
بالتوفيق والنجاح

٨

السؤال الثاني: أكتب بين القوسين كلمة (صحيحة) للعبارة الصحيحة و كلمة (خطأ) للعبارة غير الصحيحة علمياً في كل مما يأتي: $8 = (1 \times 8)$ درجات

١. الشحنات الكهربائية لا نستطيع رؤيتها ولكن نشعر بها . ()
٢. الرعد ظاهرة صوتية تنتج عن التفريغ الكهربائي . ()
٣. في محطات التوليد تحول المولدات الطاقة الكهربائية إلى طاقة حركية . ()
٤. تتناسب مقاومة الهواء تناسباً طردياً مع مساحة السطح . ()
٥. ينصح بوضع قطع الثلج على الأنسجة المتضررة من الحريق . ()
٦. الضغط الجوي هو وزن عمود من الهواء المؤثر عمودياً على وحدة المساحات من السطح . ()
٧. أوعية الخشب هي نسيج ميت ينقل الماء والمعادن من الجذور لباقي أجزاء النبات . ()
٨. عدد الثغور في الطبقة السفلى اقل من عددها في البشرة العلوية . ()

٦

السؤال الثالث: في الجدول التالي اختر العبارة أو الشكل من المجموعة (ب) وأكتب رقمها أمام ما يناسبها من عبارات المجموعة (أ): $6 = (1 \times 6)$ درجات

الرقم	المجموعة (أ)	المجموعة (ب)
()	- تحويل الطاقة الكهربائية إلى طاقة مغناطيسية أو العكس .	١. الأعمدة الكهروكيميائية ٢. الطاقة النظيفة
()	- تحويل الطاقة الكيميائية إلى طاقة كهربائية .	٣. الطاقة الكهرومغناطيسية
()	- يرمز لوحدته قياس الباسكال .	١. Hpa ٢. Pa ٣. N
()	- يرمز لوحدته قياس الهيكتر باسكال .	١. زيت السمسم ٢. الفاصوليا ٣. صفار البيض
()	- طعام يحتوي على دهون مشبعة .	
()	- طعام يحتوي على دهون غير مشبعة .	