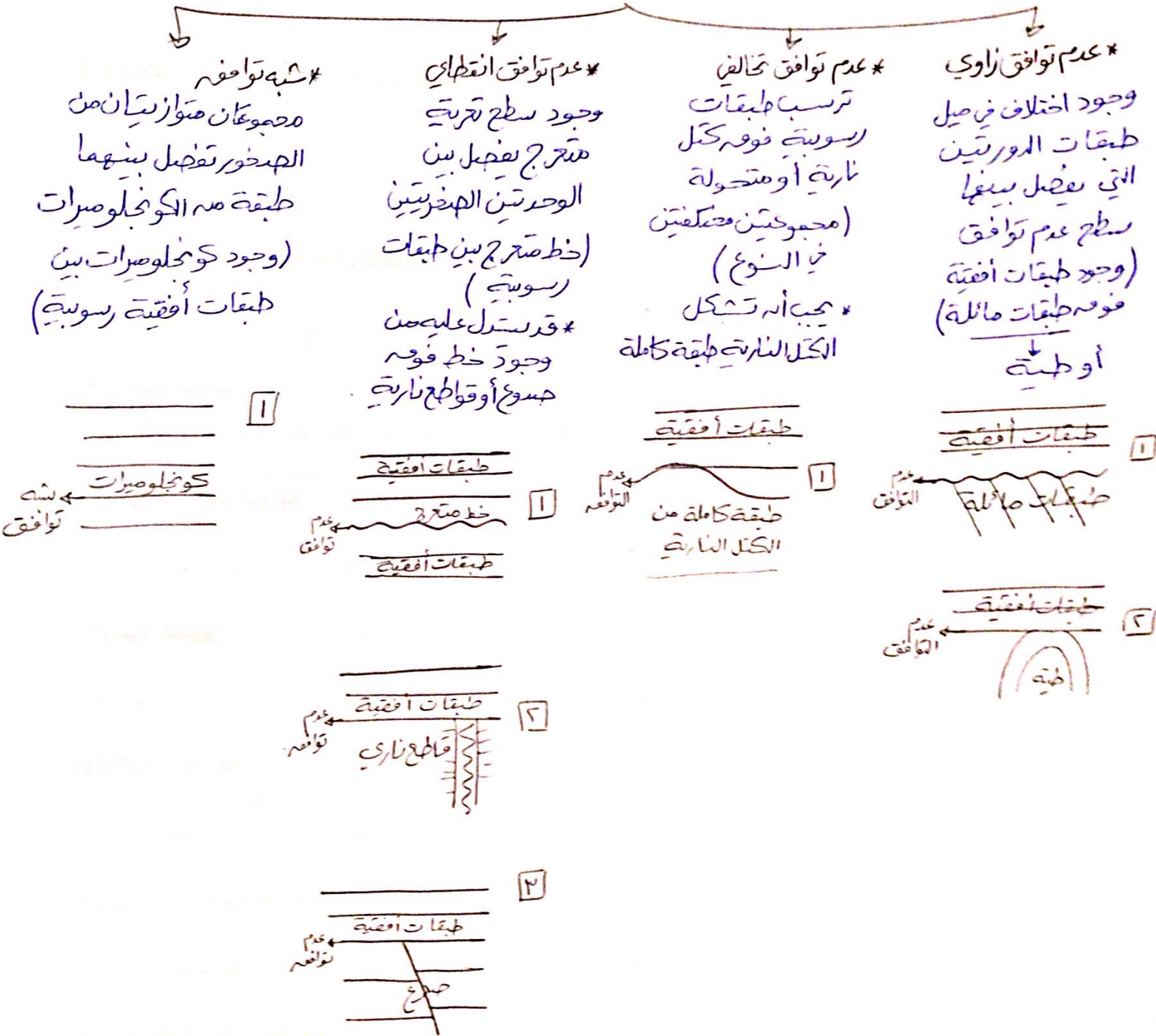


قراءة تاريخ الأرض

عدم التوافق: هو سطح يدل على حدوث تجربة أو انقطاع في الترسيب (وقف ترسيب) وينقسم إلى ١ -



أ. محمد الخطيب
٢٠١٦/٥/١٤

* لكتابة تقرير جيولوجي تبسب الخطوات التالية ١ -

١- حدد عدد الدورات الترسبية والتي تساوي = عدد أسطح عدم التوافق + ١

٢- تبدأ بالدورة الترسبية الأولى وتذكر أنواع الصخورها.

تذكر إذا وجد فيها صخر أو طبقة أو قاطع ناري ----

٣- في آخر كل دورة تحدث حركة أرضية رافعة ووقف ترسيب وتعرية وعدم التوافق ...
وبهذا تنتهي الدورة الأولى

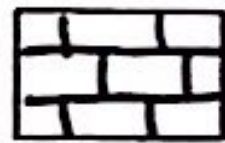
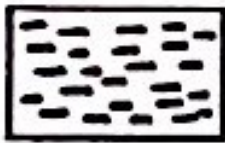
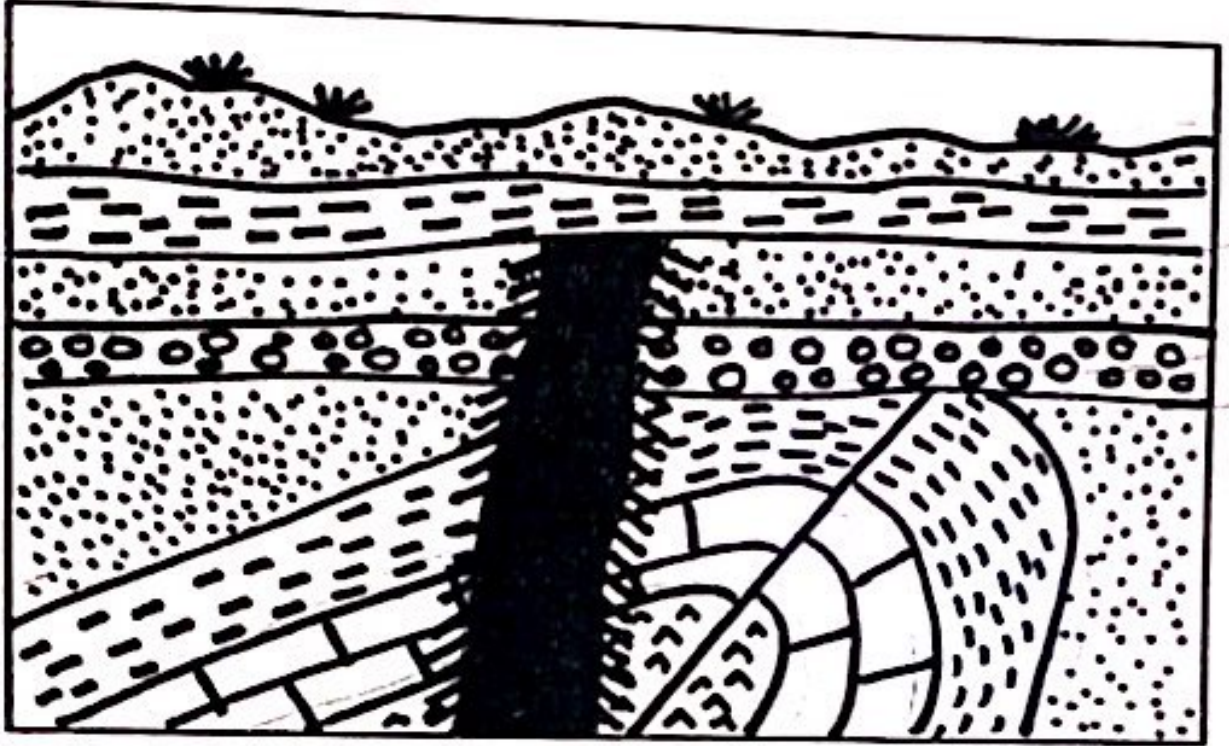
٤ - في بداية كل دورة تحدث حركة أرضية هابطة وإعادة ترسيب لطبقات الصخور
أي تذكر أنواعها وتفيد الخطوات السابقة.

٥ - إذا كانت الطبقة العليا متعرجة فإنه آخر الأحداث التي تعرضت لها المنطقة هي تعرية
أما إذا كانت مستوية فإنه آخر الأحداث هو ترسيب.

محمد الخطيب

٢٠١٦/٥/١٢

القطاع الجيولوجي (1)



متداخل ناري

الحجر الرملي

الحجر الطيني

الكونجلوميرات

الحجر الجيري

انهلريت

اجب عن الاسئلة التالية:

1. ما عدد الدورات الترسيبية؟ (3) دورة ترسيبية
2. ماهو نوع الصدع المؤثر في المنطقة؟ عادي
3. ما نوع الطية للوجوده في القطاع؟ غير متماثلة / محدبة
4. ما اثر التداخل الناري على الحجر الرملي والحجر الجيري؟ رغام
5. اكتب تقريراً جيولوجياً يوضح الاحداث الجيولوجية التي تعرضت لها المنطقة.

* حل القطاع الجيولوجي (1)

- نجد في الشكل الموضح أنه يوجد قاطع نارى أثر على الطبقات الرسوبية أسفله
إذاً هو بشكل عدم توافقه القطاعي .
- كما نلاحظ وجود طية معدنية (غير متماثلة) ووجود صدع عادي أي عدم توافقه زاوي

التقرير الجيولوجي :-

- في الدورة الأولى حدث ترسيب أفقي للطبقات الرسوبية وهي الأهدريت ثم الجيرى ثم الطيني ثم الرمالي ، ثم أثرت قوى ضغط أدت إلى تكوين طية ، ثم أثرت قوى شدادت إلى تكوين صدع عادي ، ثم حدثت حركة أرضية رافعة ووقف ترسيب وتآخرية وحدث عدم توافق زاوي
- في الدورة الثانية حدثت حركة أرضية هابطة وإعادة ترسيب الكونجلوميرات ثم الرمالي ثم أثر تداخل نارى على محور الدورة الأولى والثانية ثم حدثت حركة أرضية هابطة ووقف ترسيب وتآخرية وحدث عدم توافقه القطاعي .
- في الدورة الثالثة حدثت حركة أرضية هابطة وإعادة ترسيب الحجر الطيني ثم الرمالي والمنطقة الآن تحت تأثير تآخرية

أ. محمد الخطيب

٢٠١٦/٥/١٥