

وزارة التربية  
الإدارة العامة للتعليم الخاص  
التوجيه الفني للعلوم

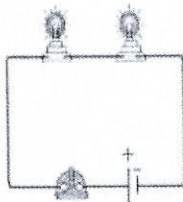
امتحان الفترة الثانية  
للعام الدراسي ٢٠١٦/٢٠١٧  
للمنصف الثامن

المجال الدراسي: العلوم  
الزمن: ساعتان  
عدد الأوراق: (٥) أوراق

السؤال الأول (أ): اختر الإجابة الصحيحة علمياً لكل من العبارات التالية وضع علامة (✓) في المربع المقابل لها.

- ١- صنف العلماء المملكة الحيوانية الى ٢٨ مجموعة كبيرة تسمى: ص ١١٧
- طوائف  شعب  رتب  عوائل
- ٢- الخلايا التي تقوم بتحريك الماء داخل الاسفنج تسمى بالخلايا: ص ١٩
- المطوقة  الاميبية  الهيكلية  الثقبية
- ٣- الرخويات التي تنزلق على امتداد القدم الموجودة تحت اجسامها : ص ٣٤
- الرأسقدميات  ذات المصراعين  بطنيات القدم  شوقيات الجلد
- ٤- من الرخويات التي تنقسم فيها القدم إلى لوامس: ص ٣٦
- الحلزون  البزاق  بلح البحر  الإخطبوط
- ٥- حركة الإلكترونات إلى جزء من الجسم بسبب المجال الكهربائي لجسم آخر: ص ٧٦
- الدلك  الحث  التوصيل  الشحن
- ٦- يمكن تفسير ظاهرة البرق علمياً على أساس: ص ٧٨
- التفريغ الكهربائي  التفاعل الكيميائي  ظاهرة الحث  الكهرومغناطيسية
- ٧- الذي يعطي لقطرات الماء شكلها الدائري هو ص ١٠٦
- القوة  الضغط  التوتر السطحي  المساحة
- ٨- تتكون خزانات الماء الجوفى دائماً في: ص ١١٥
- الحجر الرملي  الحجر الجيري  الجرانيت  الطفل

(ب) : ادرس الشكل المقابل ثم أجب عن المطلوب: (٢×١=٢ درجة)



- ١- الرسم الذي أمامك يمثل توصيل المصابيح على التوالي ص ٩٠.
- ٢ - عندما ينطفئ مصباح ينطفئ المصباح الآخر.

## السؤال الثاني

(أ) اكتب كلمة صح امام العبارة الصحيحة وكلمة خطأ امام العبارة غير صحيحة في كل مما يلي:

(٦=١×٦):

- ١- تتغذى الإسفنجيات بطريقة تسمى الافتراس ص ١٨ ( خطأ )
- ٢- يحتوى جسم الحشرات على ست أرجل ص ٤٢ ( صحيحة )
- ٣- الحشرات هي المفصليات الوحيدة ذات الأجنحة ص ٤٣ ( صحيحة )
- ٤- الطرف الموجب للعمود الجاف له جهد منخفض والطرف السالب له جهد مرتفع ص ٨٦ ( خطأ )
- ٥- كثافة الماء أكبر ما يمكن عند ٢٥° مئوية ص ١٠٦ ( خطأ )
- ٦- تحتفظ الصخور ذات المسامية العالية بكمية ماء كبيرة ص ١١٢ ( صحيحة )

(ب) : اذكر أهمية واحدة لكل مما يلي: (١×٢) = ٢ درجة

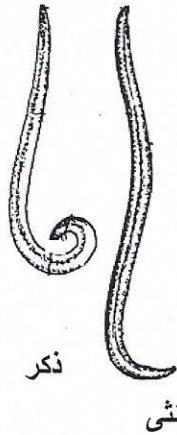
١- الخلايا اللاسعة للاسعات.

الدفاع عن نفسها - اصطياد الغذاء . ص ٢١

٢- تأثير ديدان الأرض في التربة : ص ٣٠

... فضلاتها تعتبر دبالا يزيد من خصوبة التربة كما تعمل على تقليب وتهوية التربة ...

(ج) ادرس الشكل المقابل ثم أجب (١×٢ = ٢ درجة):



ص ٢٧

١- الشكل يمثل دودة الإسكارس

٢- تصنف هذه الدودة من الديدان الاسطوانية

السؤال الثالث:

( أ ) أكمل كل من العبارات التالية بما يناسبها علميا : (١×٦)

- ١- تقسم اللاسعات الى ثلاث مجموعات رئيسة هي ..المرجانيات..وقناديل البحر و الهيدرا ص ٢١
- ٢- تتغذى الرخويات ذات المصراعين بـ ... الترشيح ... ص ٣٥
- ٣- يمكن اكتشاف الشحنة الكهربائية الساكنة باستخدام أداة تسمى الالكتروسكوب ص ٧٩
- ٤- المحلول الالكتروليتي في بطارية السيارة هو .....حمض الكبريتيك... ص ٨٢
- ٥- يستخدم الأميتر في قياس شدة التيار في الدارة الكهربائية ص ٨٥
- ٦- تسمى القوة التي تضاد سريان الإلكترونات خلال الفتيل بـ .. المقاومة ... ص ٩١

(ب) اكتب المصطلح العلمي الدال على كل من العبارات التالية : (١×٤)

- ١- فراغ ممتلئ بسائل أو تجويف بين المعى وجدار الجسم: ص ٢٨ ( السيلوم )
- ٢- عملية طرح الهيكل الخارجي القديم ونمو هيكل جديد ص ٣٨ ( الانسلاخ )
- ٣- شحنة الإلكترونات التي تعبر نقطة معينة من الدائرة في الثانية: ص ٨٥ ( شدة التيار الكهربائي )
- ٤- ماء الأنهار والجداول الذي ينساب نحو أسفل المنحدرات تبعا للجاذبية الأرضية ص ١٠٨ ( الماء الجاري )

السؤال الرابع :

( أ ) : اختر الرقم المناسب من المجموعة ( ب ) وضعه امام ما يناسبه من المجموعة ( أ ) :  
( ٦ × ١ = ٦ درجات )

الرقم	المجموعة ( أ )	الرقم	المجموعة ( ب )
( ٢ )	حيوانات لها أجسام منتظمة حول مركز مثل العجلة ص ١٦	( ١ )	تماثل ثنائي جانبي
( ١ )	حيوانات لها أجسام ذات نصفين متماثلين ولها رأس يوجه اتجاه حركتها	( ٢ )	تماثل شعاعي
		( ٣ )	غير متماثلة
( ٦ )	انتقال الإلكترونات من جسم مشحون إلى آخر بالتلامس المباشر . ص ٧٦	( ٤ )	التوصيل على التوازي
( ٤ )	التوصيل الذي يكون فيه كل جزء من أجزاء الدائرة فرع منفصل ص ٩١	( ٥ )	التوصيل على التوالي
		( ٦ )	التوصيل
( ٩ )	أحد بطنيات الأقدام وليس لها صدفة . ص ٣٤	( ٧ )	البزاق
( ٨ )	أحد بطنيات الأقدام ولها صدفة ذات مخاريط مفلطحة . ص ٣٤	( ٨ )	البطلينوس
		( ٩ )	عاريات الخياشيم

( ب ) : قارن بين كل مما يلي : ( ٤ × ١ = ٤ درجات ) :

وجه المقارنة	العمود السائل	العمود الجاف
حالة الإلكتروليت ص ٨٢	محلولاً الكتروليتياً	قاعدة جافة
	البحيرة	البركة
نفاذ الضوء للقاع ص ١١٠	لاينفذ	ينفذ

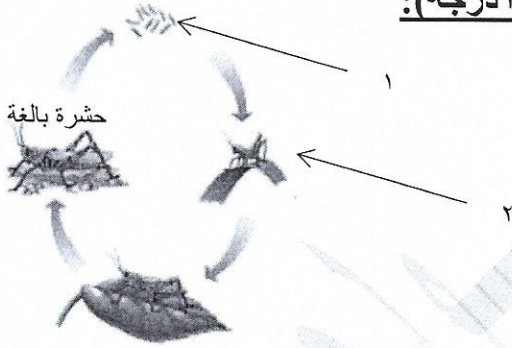
**السؤال الخامس ( أ ) : علل لما يأتي تعليلا علميا مناسباً: (٤×١=٤ درجات)**

- ١- من المميزات الرئيسية للحشرات القدرة على الطيران. ص ٤٣  
... لأن الطيران يساعد الحشرة على العثور على الغذاء والهروب من الأعداء...
- ٢- الحركة ليست مهمة لذات المصراعين. ص ٣٥  
..... لأنها تتغذى بالترشيح.....
- ٣- عدم ذوبان الزيت في الماء. ص ١٠٥  
...لأن الزيت مكون من جزيئات غير قطبية والجزيئات غير القطبية لا تذوب في الماء....
- ٤- تضع العديد من الحشرات البيض على مصدر غذاء. ص ٤٤  
.....حتى يتمكن الصغار من الأكل مباشرة بعد فقس البيض.....

**( ب ) : حل المسألة الآتية: (٢×١=٢ درجة):**

- مقاومة كهربائية مقدارها (٢) أوم في دائرة كهربائية مغلقة يمر بها تيار شدته (١١٠) أمبير  
أحسب فرق الجهد في الدائرة؟ ص ٨٨  
القانون : فرق الجهد الكهربائي = شدة التيار × المقاومة  
الحل :  $V = I \times R = 110 \times 2 = 220v$

**( ج ) ادرس الشكل المقابل ثم اكتب البيانات المطلوبة: (٢×١=٢ درجة):**



- ١- رقم (١) يشير إلى بيض ص ٤٤
- ٢- رقم (٢) يشير إلى حوراء أو حورية. ص ٤٤

**( د ) اذكر العوامل التي يعتمد عليها عمق منسوب الماء الجوفى : (٤×١/٢=٢ درجة)**

- ١- كمية سقوط الأمطار. ص ١١٤
- ٢- نوع الصخر أو التربة. ص ١١٤

**( هـ ) واحد مما يلي لا ينتمي للمجموعة ضع تحته خط مع ذكر السبب : ص ٣٤-٣٧**

- القواقع – المحاريات – الأخطبوط – نحلة العسل  
لأنها من المفصليات والباقي من الرخويات.

انتهت الاسئلة